

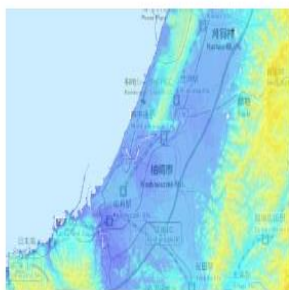
「まちナビ柏崎」操作マニュアル

1. 地図の閲覧

インターネットが利用できるパソコン等の環境から「まちナビ柏崎」のページにアクセスし、閲覧したい地図をクリックします。

マップ一覧

柏崎市標高マップ (別ウィンドウで外部サイトへリンク)



ご自宅など、任意の場所の「標高値 (m)」を確認する場合は、こちらの地図をご利用ください。操作方法は、こちらでご確認ください。 (別ウィンドウで外部サイトへリンク)

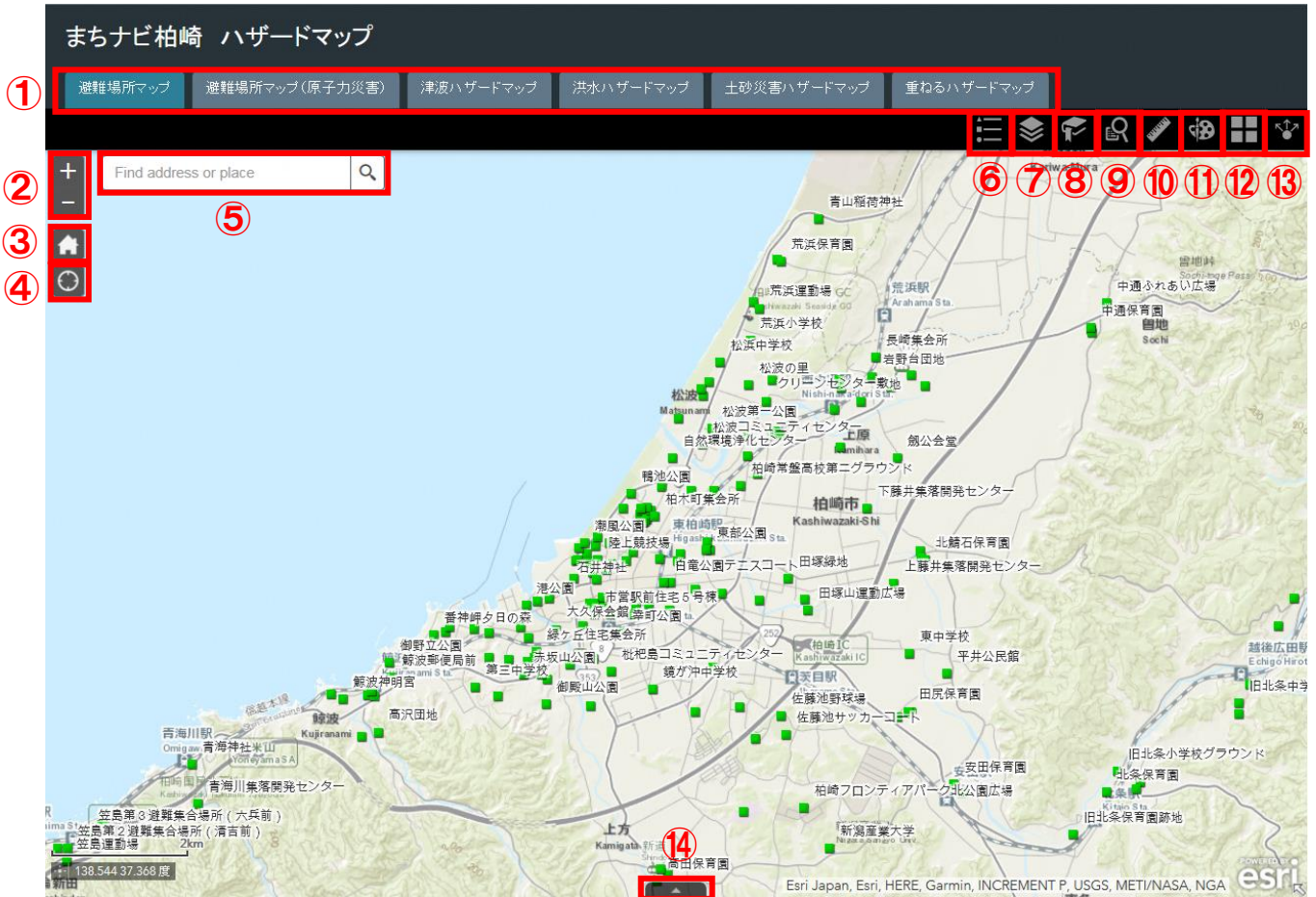
閲覧したい地図をクリックします。

ハザードマップ (別ウィンドウで外部サイトへリンク)



災害の危険から逃れるための避難場所、柏崎市の避難施設 (原子力災害)、東日本大震災を踏まえ、平成25年12月に新潟県が公表した津波浸水想定区域、大雨によって河川がはん濫した場合の浸水想定区域と、過去の大雨により浸水した区域、土砂災害警戒区域と、指定緊急避難場所、平時における避難の備えにご活用ください。

2. 画面構成と機能



- ① タブをクリックすることで、各種マップの切り替えが可能です。
- ② 地図の拡大・縮小を行います。拡大・縮小はマウスホイールでの調整も可能です。
- ③ デフォルトの表示範囲に切替えます。
- ④ スマートフォンなどで閲覧している場合、現在の場所の表示します。
- ⑤ 住所や場所を入力し、虫眼鏡マークをクリックすると、該当する位置を表示します。
- ⑥ 地図上のコンテンツの凡例を表示します。
- ⑦ レイヤーリストを表示します。チェックボックスで表示・非表示の切り替えが可能です。
- ⑧ 現在の表示位置をブックマークとして登録します。
- ⑨ 表示しているコンテンツに対して、特定の文字列を入力し、条件に一致するコンテンツの検索します。
- ⑩ 地図上で距離や面積の計測、位置座標の取得を行います。
- ⑪ 地図上に点・線・面・テキストの描画を行います。
- ⑫ 背景地図の切り替えを行います。
- ⑬ 表示している地図のURLを取得します。
- ⑭ 表示しているコンテンツの属性一覧表を表示します。



【お問い合わせ】
柏崎市 総合企画部 企画政策課 情報統計係
(電話：0257-43-9138)