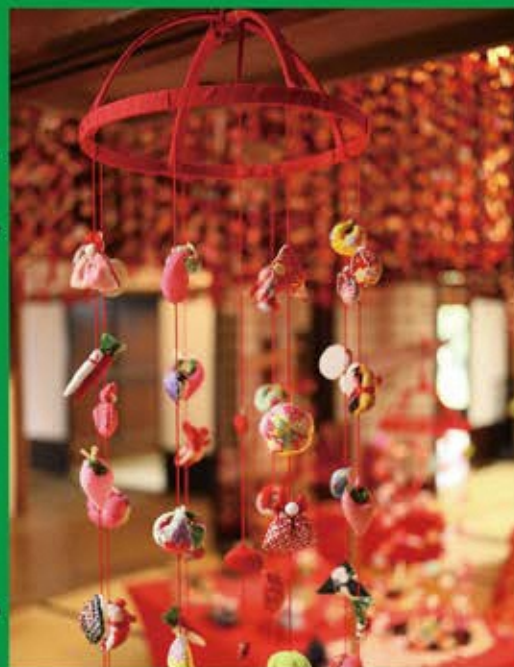


つるし雛
新緑の秋
幸苑と
かざり



令和3年

4月20日(火)～5月16日(日) 午前9時～午後5時
(最終入館 午後4時30分)

■入館料 一般[高校生以上] 430円(340円)
小・中学生 210円(160円)
※()内は20名以上の団体料金

■休館日 毎週月曜日(5月3日は開館し、5月6日は休館します。)
4月16日(金)17日(土)18日(日)は、展示作業のため臨時休館します。

会期中の催し

5月2日・3日・4日
(日) (月・祝) (火・祝)

茶席

午後1時～4時 事前申込不要
別途500円(お菓子付き) 会場/奥茶室
定員……各回30人(先着)

飯塚邸おなじみの茶席では、お気軽にお茶をお楽しみいただけます。



■主催 柏崎市教育委員会

■協力 茶席(裏千家)

■お問い合わせ

飯塚邸 Tel. 0257-20-7120
〒945-1122 新潟県柏崎市大字新道5212-4
柏崎市立博物館 Tel. 0257-22-0567

※新型コロナウイルス感染症の拡大防止のため、中止・延期・変更する場合があります。

おでかけ おすすめ情報!! かしわぎき三園めぐり

各庭園について詳しくは、QRコードからご覧いただけます。

国指定名勝
貞観園



■開園時間 午前9時～午後5時
(受付4時30分まで)
■入館料 大人 500円
小人(中学生以下) 250円
20名以上の団体100円割引
■休園日 毎週月曜日
(冬期閉園12月～翌年5月)
■住所 柏崎市高柳町岡野町593
■電話 0257-41-2100

紅葉の名所
松雲山荘



■開園時間 午前9時～午後9時
■入館料 無料
■休園日 なし
■住所 柏崎市緑町3
■問合せ 柏崎市役所商業観光課
0257-21-2334

柏崎市緑町

史跡・飯塚邸
秋幸苑



柏崎市新道

■開園時間 午前9時～午後5時(最終入館4時30分)
■入館料 一般(高校生以上) 430円(340円)
小・中学生 210円(160円)
()内は20名以上の団体料金
■休園日 毎週月曜日(冬期休館12月～翌年3月)
■住所 柏崎市大字新道5212-4
■電話 0257-20-7120
飯塚邸は昭和22年10月、昭和天皇の全国巡幸で
行在所となり、御座りの庭園は天皇陛下から「秋幸苑」
の名称を賜りました。