

公立保育園におむつの定額制サービス（サブスク）を導入します

保護者の利便性向上と保育業務の効率化を図るため、園内でのおむつが制限なく使用できる定額制サービス（以下、サブスク）を導入します。

サブスクを活用いただくことで、通園準備や経済的な負担の軽減が見込めます。4、5月はキャンペーン期間として、サービスの利用を希望する保護者は無料で利用できます。

1 運用開始日

令和 8 (2026) 年 4 月 1 日（水曜日）

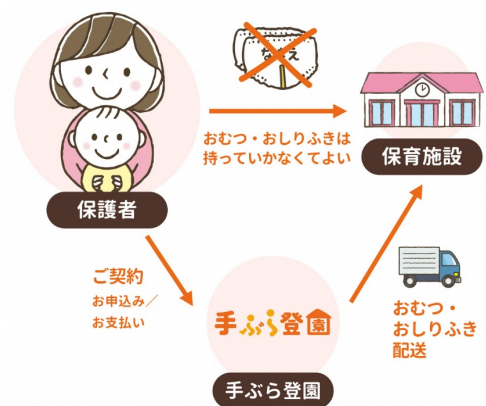
※4月1日（水曜日）から5月31日（日曜日）までは無料で利用できます。

2 対象

公立保育園に通う児童の保護者で、紙おむつのサブスク「手ぶら登園サービス」の利用を希望する方（利用は任意）

3 利用の流れ

- (1) 保護者が紙おむつのサブスク「手ぶら登園サービス」に利用登録します。
- (2) 提供業者から各保育園におむつが配送されます。おむつの発注や在庫管理は保育園で行います。
- (3) 毎月定額料金（2,508円）を支払うことで、おむつとおしりふきが制限なく使用できます。支払い方法は、PayPay、クレジットカード、口座振替、コンビニ支払いが可能です。
- (4) おむつは、Mamy Poko（マミーポコパンツ）になります。
※お子さまのおむつに名前を記載して持参する必要がなくなります。



4 提供事業者

BABY JOB 株式会社（本社：大阪府大阪市）

5 利用登録の方法

- (1) 新入园児：各園で行っている入园説明会で「手ぶら登園サービス」の入力サイトにリンクできる二次元コードを記載した案内を配布しています。
- (2) 在园児：保育 ICT システム「CoDMON（コドモン）」のスマホアプリ画面の「手ぶら登園サービス」のリンクからお申し込みできます。
- (3) 途中入园児：随時お申し込みできます。