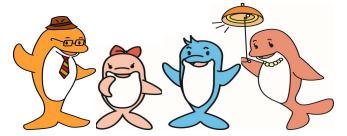


2B  
地区

# 令和8年度(2026年度) 柏崎市 資源物・ごみ収集カレンダー

- 資源物・ごみは、朝8時までに町内の指定された集積所へルールを守ってお出してください。
  - 「燃やすごみ」は、火・木・土曜日に収集します。
- 祝日も回収しますが、年末年始の12月30日(水)、12月31日(木)、1月1日(金)は回収しません。



朝8時までに町内の資源物ステーションへお出してください。

戸別収集

区分

月別

燃やさないごみ

空き缶  
スプレー缶  
空きびん  
廃蛍光管

プラスチック製  
容器包装

(白色トレイ含む)

青色のネットに入れる

ペットボトル

緑色のネットに入れる

紙類

- ・新聞
- ・雑誌、雑紙類
- ・ダンボール
- ・紙パック
- ・紙製容器包装

庭の草  
せんでい枝

粗大ごみ

申込み電話番号

21-2265

23-5170

収集日

電話申込期限

令和8年	3		17		1		15		6		13		20		27		10		24		3		17		16		4/8 までに	
4月	1		22		6		20		4		11		18		25		8		29		1		22		19		5/11 までに	
5月	5		19		3		17		1		8		22		29		12		26		5		19		22		6/12 までに	
6月	3		17		1		22		6		13		20		27		10		31		3		17		17		7/9 までに	
7月	7		21		5		19		3		10		24		31		14		28		7		21		18		8/7 までに	
8月	4		18		2		16		7		14		21		28		11		25		4		18		14		9/4 までに	
9月	2		16		7		21		5		12		19		26		9		23		2		16		15		10/7 までに	
10月	6		20		4		18		2		9		16		23		13		27		6		20		16		11/6 までに	
11月	4		18		2		16		7		14		21		28		11		25		4		18		15		12/7 までに	
12月	8		22		6		20		4		11		18		25		15		29		/		19		1/8 までに			
令和9年 1月	5		19		3		17		1		8		15		22		12		26				15		2/4 までに			
2月	5		19		3		24		8		15		22		29		12		26				17		3/9 までに			
3月	収集対象町内会																											
表町、旭町1・2、比角16区、新橋1・2、駅前通、駅仲通、本町1~4、小町田町、南町、本町5~7、西学校町、東学校町、諏訪町1~3																												