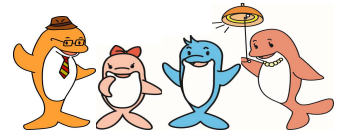


2B
地区

令和6年度(2024年度) 柏崎市 資源物・ごみ収集カレンダー

- 資源物・ごみは、朝8時までに町内の指定された集積所へルールを守ってお出してください。
 - 「燃やすごみ」は、火・木・土曜日に収集します。
- 祝日でも回収しますが、1月2日(木)は休止し、3日(金)に特別回収をします。



朝8時までに町内の資源物ステーションへお出してください。

戸別収集

区分 月別	燃やすごみ										庭の草		粗大ごみ	
	燃やすごみ		空き缶 スプレー缶 空きびん 廃蛍光管		プラスチック製 容器包装 (白色トレイ含む) 青色のネットに入れる ペットボトル 緑色のネットに入れる				紙類 ・新聞 ・雑誌、雑紙類 ・ダンボール ・紙パック ・紙製容器包装		庭の草 せんてい枝		粗大ごみ 申込み電話番号 21-2265 23-5170 収集日 電話申込期限	
令和6年 4月	5	19	3	17	1	8	22	29	12	26	5	19	17	4/9 までに
5月	3	24	8	22	6	13	20	27	10	31	3	24	20	5/10 までに
6月	7	21	5	19	3	10	17	24	14	28	7	21	17	6/7 までに
7月	5	19	3	17	1	8	22	29	12	26	5	19	12	7/5 までに
8月	2	16	7	21	5	12	19	26	9	23	2	16	19	8/8 までに
9月	6	20	4	18	2	9	16	23	13	27	6	20	13	9/5 までに
10月	4	18	2	16	7	14	21	28	11	25	4	18	16	10/8 までに
11月	1	15	6	20	4	11	18	25	8	22	1	15	15	11/7 までに
12月	6	20	4	18	2	9	16	23	13	27	6	20	13	12/5 までに
令和7年 1月	10	24	8	22	6	13	20	27	17	31	/		17	1/9 までに
2月	7	21	5	19	3	10	17	24	14	28			17	2/6 までに
3月	7	21	5	19	10	17	24	31	14	28			17	3/10 までに

収集対象町内会

表町、旭町1・2、比角16区、新橋1・2、駅前通、駅仲通、本町1~4、小町
田町、南町、本町5~7、西学校町、東学校町、諏訪町1~3