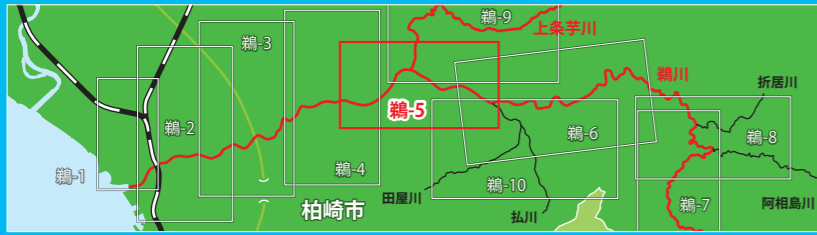


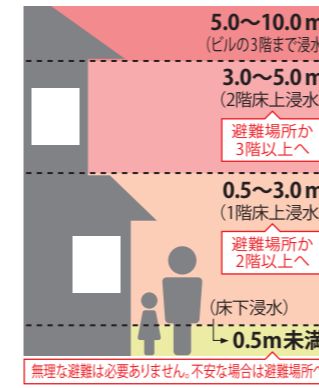
# 鵜-5 柏崎市洪水ハザードマップ

## 鵜川・上条芋川/上条1



- ### 確認するポイント
- 1 自宅や職場を見つける
  - 2 色帯に入っているか確認する
  - 3 一番近い避難場所(●)を見つける  
※建物の鍵は空いていない場合があります。
  - 4 一番近い優先開設避難所(●)を見つける  
※市が優先的に開設する避難所です。
  - 5 ●・●までの避難経路を確認する

### 浸水深の目安



これらの区域は早めに立ち退き避難が必要です

#### 氾濫流 家屋倒壊等氾濫想定区域

堤防の決壊等が発生した場合に、家屋の倒壊等の危険性がある区域の目安を示すものです。

#### 河岸侵食 家屋倒壊等氾濫想定区域

河岸が侵食された場合に、家屋の倒壊等の危険性がある区域の目安を示すものです。

### 凡例

- 優先開設避難所
- 指定避難所(優先開設を除く)・指定避難場所
- 要配慮者利用施設
- 浸水実績
- 防災重点ため池浸水想定区域
- 家屋倒壊等氾濫想定区域
- 氾濫流
- 河岸侵食
- 地下道・アンダーパス
- 水位観測所
- ポンプ場・排水機場
- 防災行政無線
- 河川カメラ
- 砂防堰堤
- 高速道路
- 主要道路(国道・県道)
- 土砂災害警戒区域
- 急傾斜地の崩壊
- 土石流
- 地すべり

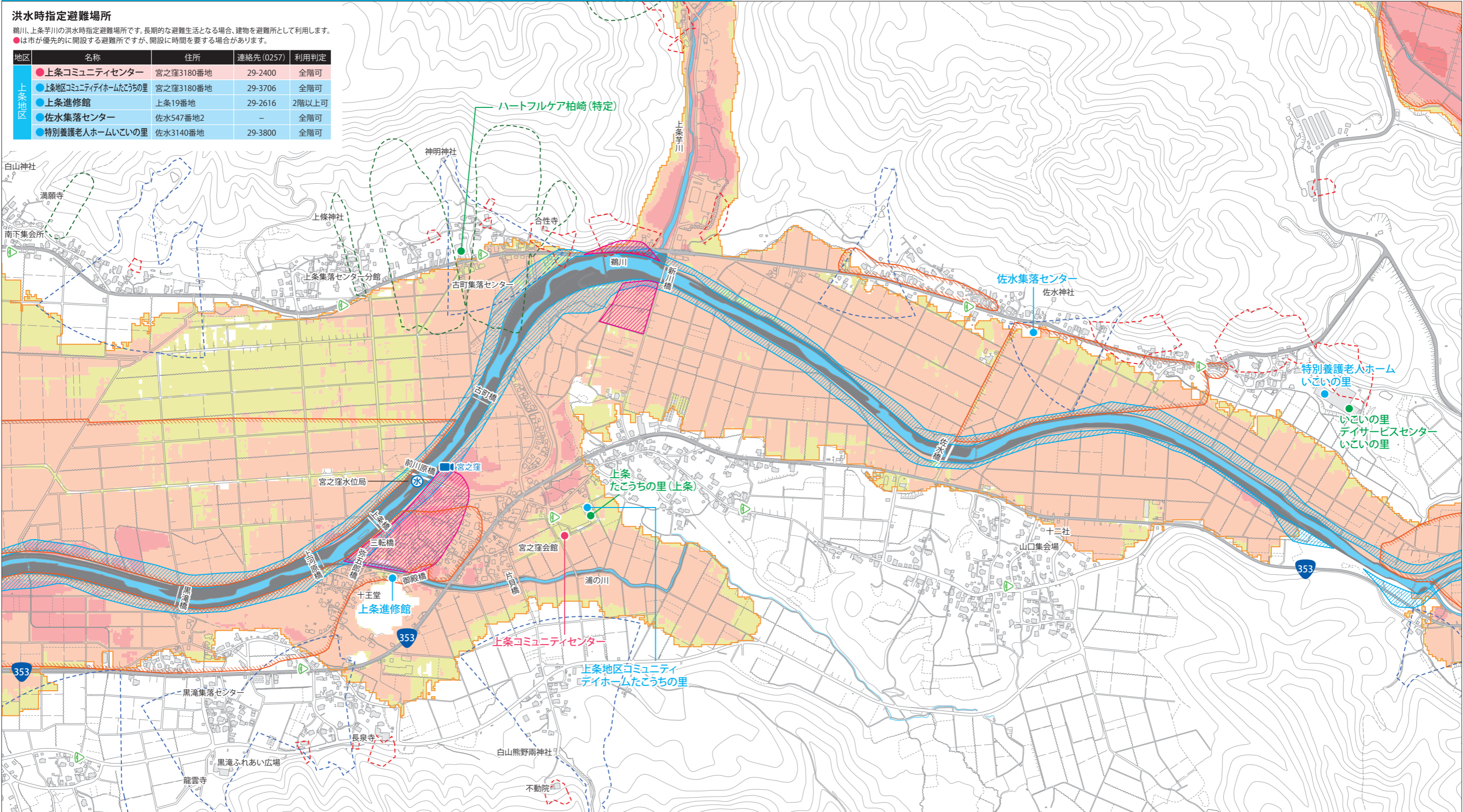
柏崎市 土砂災害ハザードマップ  
国土省 川の防災情報(柏崎市)  
ため池浸水想定区域図(ハザードマップ)(柏崎市)

0 100 200 400 m  
縮尺/1:10,000

### 洪水時指定避難場所

鵜川、上条芋川の洪水時指定避難場所です。長期的な避難生活となる場合、建物を避難所として利用します。  
●は市が優先的に開設する避難所ですが、開設に時間を要する場合があります。

地区	名称	住所	連絡先(0257)	利用判定
上条地区	● 上条コミュニティセンター	宮之窪3180番地	29-2400	全階可
	● 上条地区コミュニティホームたごうちの里	宮之窪3180番地	29-3706	全階可
	● 上条進修館	上条19番地	29-2616	2階以上可
	● 佐水集落センター	佐水547番地2	-	全階可
	● 特別養護老人ホームいごいの里	佐水3140番地	29-3800	全階可



・浸水想定は、鵜川流域で2日間雨量890mmまたは上条芋川流域で1時間総雨量130mmの降雨により洪水氾濫した場合を想定したものです(想定最大規模降雨)。

・地形図は、令和4年度に柏崎市が作成したものを使用しています。