

鯖-5 柏崎市洪水ハザードマップ

鯖石川 / 田尻

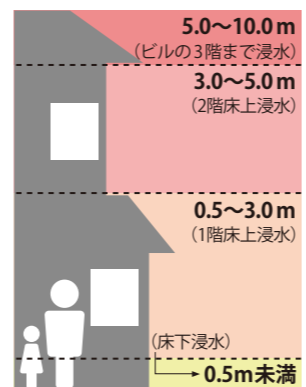


このマップは、地域の水害リスクを把握することで、大雨により河川が氾濫する前の避難行動に役立て頂くことを目的として、新潟県が公表した「鯖石川洪水浸水想定区域図」をもとに作成しました。

浸水想定は、鯖石川流域で想定し得る最大規模の降雨（1000年に一度程度の確率：日雨量661mm）に伴う洪水により鯖石川が氾濫した場合の想定です。

鯖石川以外の小河川や水路などからの浸水は考慮されていませんので、想定が示されていない場所でも浸水することがあります。過去の浸水実績も併せて確認するなどして、あらかじめ避難について考えておきましょう。

浸水深の目安



氾濫流 家屋倒壊等氾濫想定区域

堤防の決壊等が発生した場合に、家屋の倒壊等の危険性がある区域の目安を示すものです。



河岸侵食 家屋倒壊等氾濫想定区域

河岸が侵食された場合に、家屋の倒壊等の危険性がある区域の目安を示すものです。



凡例

- 指定緊急避難場所
- 要配慮者利用施設（浸水想定区域内の施設のみ）
- 氾濫流（家屋倒壊等氾濫想定区域）
- 河岸侵食（家屋倒壊等氾濫想定区域）
- 〰 浸水実績
- 〰 土砂災害警戒区域
- ◆ 地下道・アンダーパス
- ⊙ 水位観測所
- ⊙ ポンプ場・排水機場
- ▶ 防災行政無線
- 高速道路
- 国道・県道などの主要道路

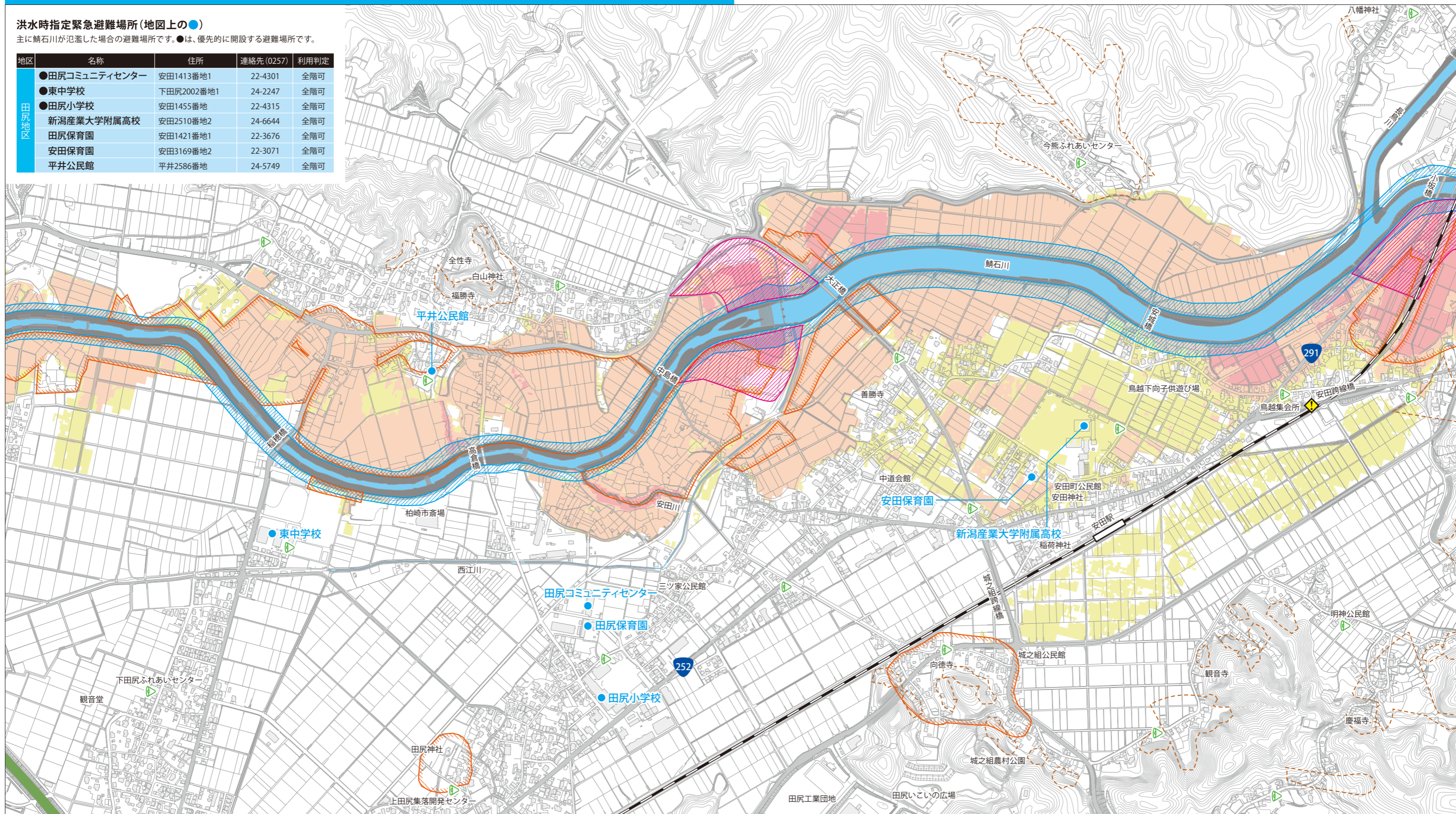


・土砂災害警戒区域とは、新潟県が指定した土砂災害（がけ崩れ、土石流、地すべり）のおそれがある区域をいいます。
 ・要配慮者利用施設とは、高齢者、障害者、乳幼児その他の特に防災上の配慮を要する者が利用する社会福祉施設、学校及び医療施設等をいいます。
 ・浸水実績とは、平成7年、平成16年、平成17年の大雨で浸水した区域を新潟県と柏崎市による調査結果をもとに図示しています。

洪水時指定緊急避難場所（地図上の●）

主に鯖石川が氾濫した場合の避難場所です。●は、優先的に開設する避難場所です。

地区	名称	住所	連絡先(0257)	利用判定
田尻地区	●田尻コミュニティセンター	安田1413番地1	22-4301	全階可
	●東中学校	下田尻2002番地1	24-2247	全階可
	●田尻小学校	安田1455番地	22-4315	全階可
	新潟産業大学附属高校	安田2510番地2	24-6644	全階可
	田尻保育園	安田1421番地1	22-3676	全階可
	安田保育園	安田3169番地2	22-3071	全階可
	平井公民館	平井2586番地	24-5749	全階可



・地形図は、平成29年度に柏崎市が作成したものをを使用しています。
 ・この地図の作成にあたっては、国土地理院長の承認を得て、同院発行の基礎地図情報を使用した。(承認番号 平30情使、第1570号)