

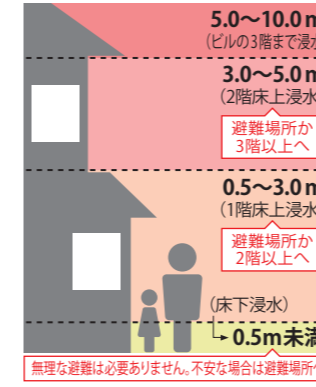
鵜-9 柏崎市洪水ハザードマップ

鵜川・上条芋川/上条2・別俣



- ### 確認するポイント
- ① 自宅や職場を見つける
 - ② 色帯に入っているか確認する
 - ③ 一番近い避難場所(●)を見つける
※建物の鍵は空いていない場合があります。
 - ④ 一番近い優先開設避難所(●)を見つける
※市が優先的に開設する避難所です。
 - ⑤ ●・●までの避難経路を確認する

浸水深の目安



これらの区域は早めに立ち退き避難が必要です

氾濫流 家屋倒壊等氾濫想定区域

堤防の決壊等が発生した場合に、家屋の倒壊等の危険性がある区域の目安を示すものです。

河岸侵食 家屋倒壊等氾濫想定区域

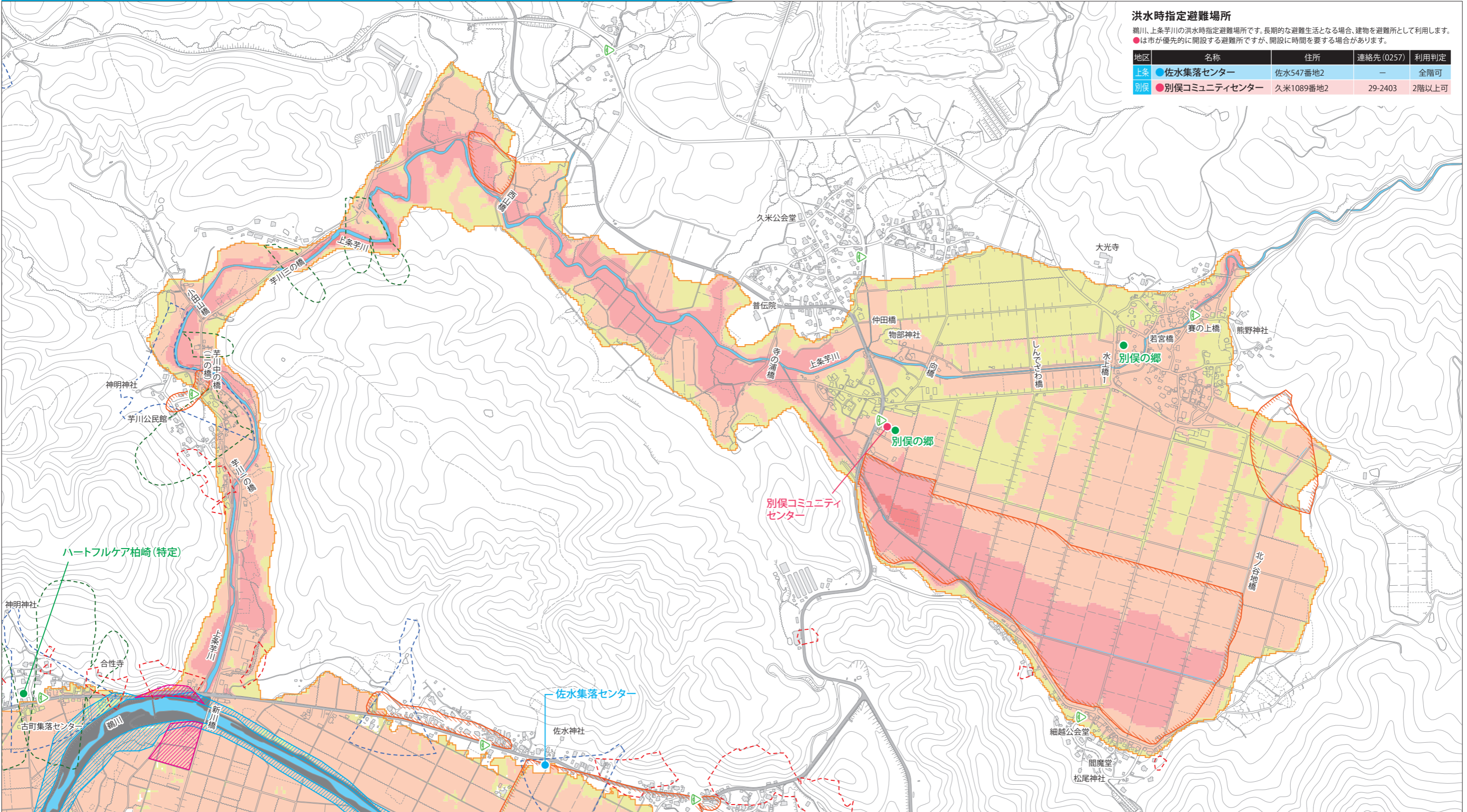
河岸が侵食された場合に、家屋の倒壊等の危険性がある区域の目安を示すものです。

凡例

- 優先開設避難所
- 指定避難所(優先開設を除く)・指定避難場所
- 要配慮者利用施設
- 〰 浸水実績
- 防災重点ため池氾濫想定区域
- 氾濫流
- 河岸侵食
- 地下道・アンダーパス
- 水位観測所
- ポンプ場・排水機場
- 防災行政無線
- 河川カメラ
- 砂防堰堤
- 高速道路
- 主要道路(国道・県道)
- 土砂災害警戒区域
- 急傾斜地の崩壊
- 土石流
- 地すべり

柏崎市 土砂災害ハザードマップ
国土省 川の防災情報(柏崎市)
ため池氾濫想定区域図ハザードマップ(柏崎市)

縮尺 1:11,000



洪水時指定避難場所

鵜川・上条芋川の洪水時指定避難場所です。長期的な避難生活となる場合、建物を避難所として利用します。
●は市が優先的に開設する避難所ですが、開設に時間を要する場合があります。

地区	名称	住所	連絡先(0257)	利用判定
上条	●佐水集落センター	佐水547番地2	-	全階可
別俣	●別俣コミュニティセンター	久米1089番地2	29-2403	2階以上可

・浸水想定は、鵜川流域で2日間雨量890mmまたは上条芋川流域で1時間総雨量130mmの降雨により洪水氾濫した場合を想定したものです(想定最大規模降雨)。

・地形図は、令和4年度に柏崎市が作成したものを使用しています。