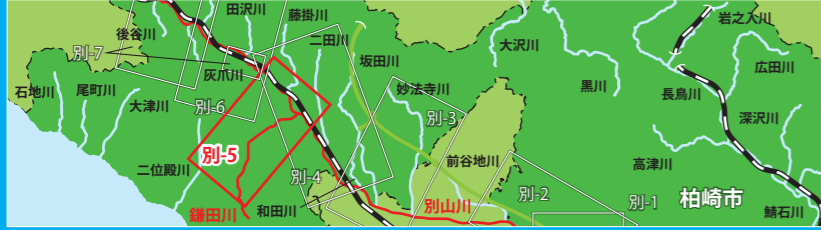


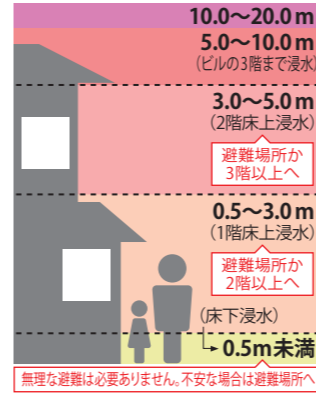
別-5 柏崎市洪水ハザードマップ

別山川・鎌田川/西山2



- ### 確認するポイント
- 1 自宅や職場を見つける
 - 2 色帯に入っているか確認する
 - 3 一番近い指定緊急避難場所・指定避難所(●●)を確認する
※建物の鍵は開いていない場合があります。
 - 4 ●●までの避難経路を確認する

浸水深の目安



これらの区域は早めに立ち退き避難が必要です

氾濫流 家屋倒壊等氾濫想定区域

堤防の決壊等が発生した場合、家屋の倒壊等の危険性がある区域の目安を示すものです。

河岸侵食 家屋倒壊等氾濫想定区域

河岸が侵食された場合に、家屋の倒壊等の危険性がある区域の目安を示すものです。

凡例

- 指定緊急避難場所・指定避難所(優先開設)
- 指定緊急避難場所・指定避難所
- 指定緊急避難場所・指定避難所(利用不可)
- 要配慮者利用施設
- 浸水実績
- 家屋倒壊等氾濫想定区域
- 氾濫流
- 河岸侵食
- 防災重点ため池浸水想定区域
- 地下道・アンダーパス
- 水位観測所
- ポンプ場・排水機場
- 防災行政無線
- 河川カメラ
- 砂防堰堤
- 高速道路
- 主要道路(国道・県道)
- 土砂災害警戒区域
- 急傾斜地の崩壊
- 土石流
- 地すべり

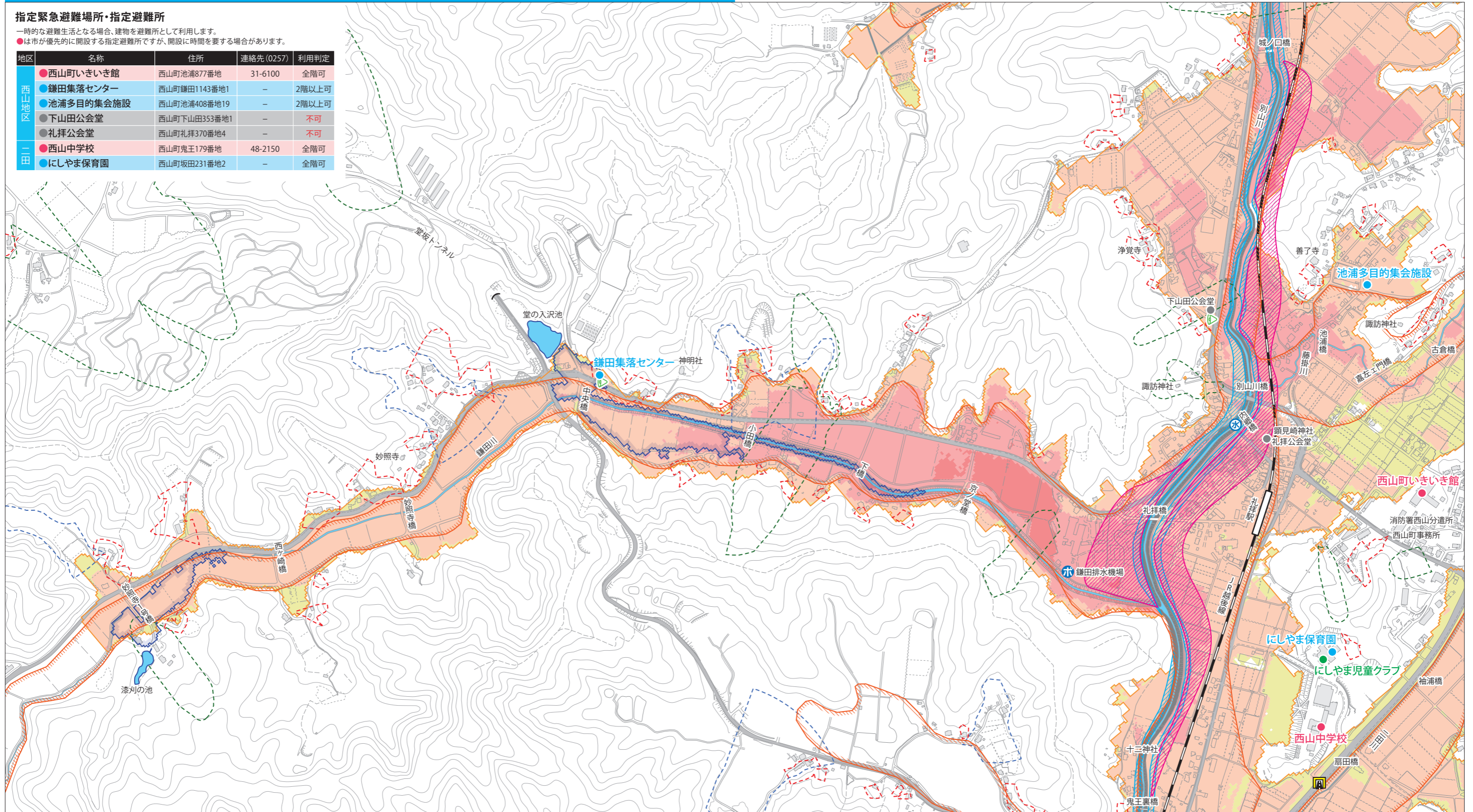
柏崎市 土砂災害ハザードマップ
国土省 川の防災情報(柏崎市)
ため池浸水想定区域ハザードマップ(柏崎市)

0 100 200 400 m
縮尺 1:9,000

指定緊急避難場所・指定避難所

一時的な避難生活となる場合、建物を避難所として利用します。
●は市が優先的に開設する指定避難所ですが、開設に時間を要する場合があります。

地区	名称	住所	連絡先(0257)	利用判定
西山地区	●西山町いきいき館	西山町池浦877番地	31-6100	全階可
	●鎌田集落センター	西山町鎌田1143番地1	-	2階以上可
	●池浦多目的集会施設	西山町池浦408番地19	-	2階以上可
	●下山田公会堂	西山町下山田353番地1	-	不可
二田川	●礼拝公会堂	西山町礼拝370番地4	-	不可
	●西山中学校	西山町鬼王179番地	48-2150	全階可
	●にしやま保育園	西山町坂田231番地2	-	全階可



・浸水想定は、別山川流域で日雨量661mmまたは鎌田川流域で1時間総雨量130mmの降雨により洪水氾濫した場合を想定したものです(想定最大規模降雨)。

・地形図は、令和4年度に柏崎市が作成したものを使用しています。