

# 別-7 柏崎市洪水ハザードマップ

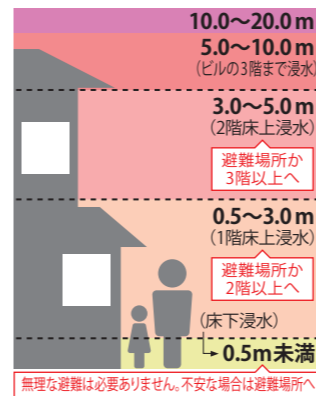
## 別山川・荒谷川・灰爪川・後谷川/西山4



### 確認するポイント

- 1 自宅や職場を見つける
- 2 色帯域に入っているか確認する
- 3 一番近い指定緊急避難場所・指定避難所(●・●)を確認する  
※建物の鍵は開いていない場合があります。
- 4 ●・●までの避難経路を確認する

### 浸水深の目安



これらの区域は早めに立ち退き避難が必要です

### 氾濫流 家屋倒壊等氾濫想定区域

堤防の決壊等が発生した場合に、家屋の倒壊等の危険性がある区域の目安を示すものです。



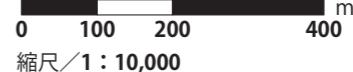
### 河岸侵食 家屋倒壊等氾濫想定区域

河岸が侵食された場合に、家屋の倒壊等の危険性がある区域の目安を示すものです。



### 凡例

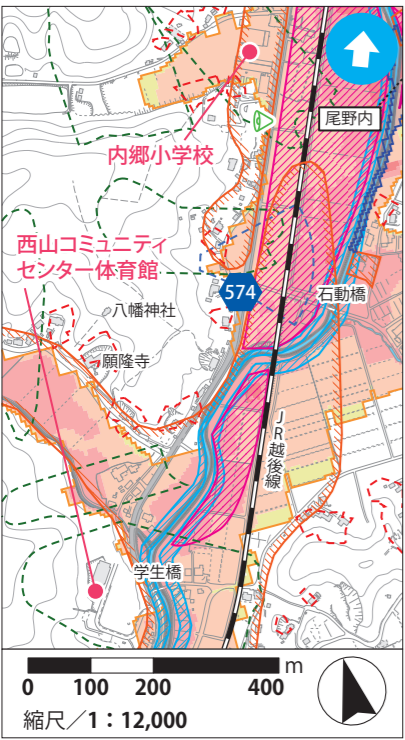
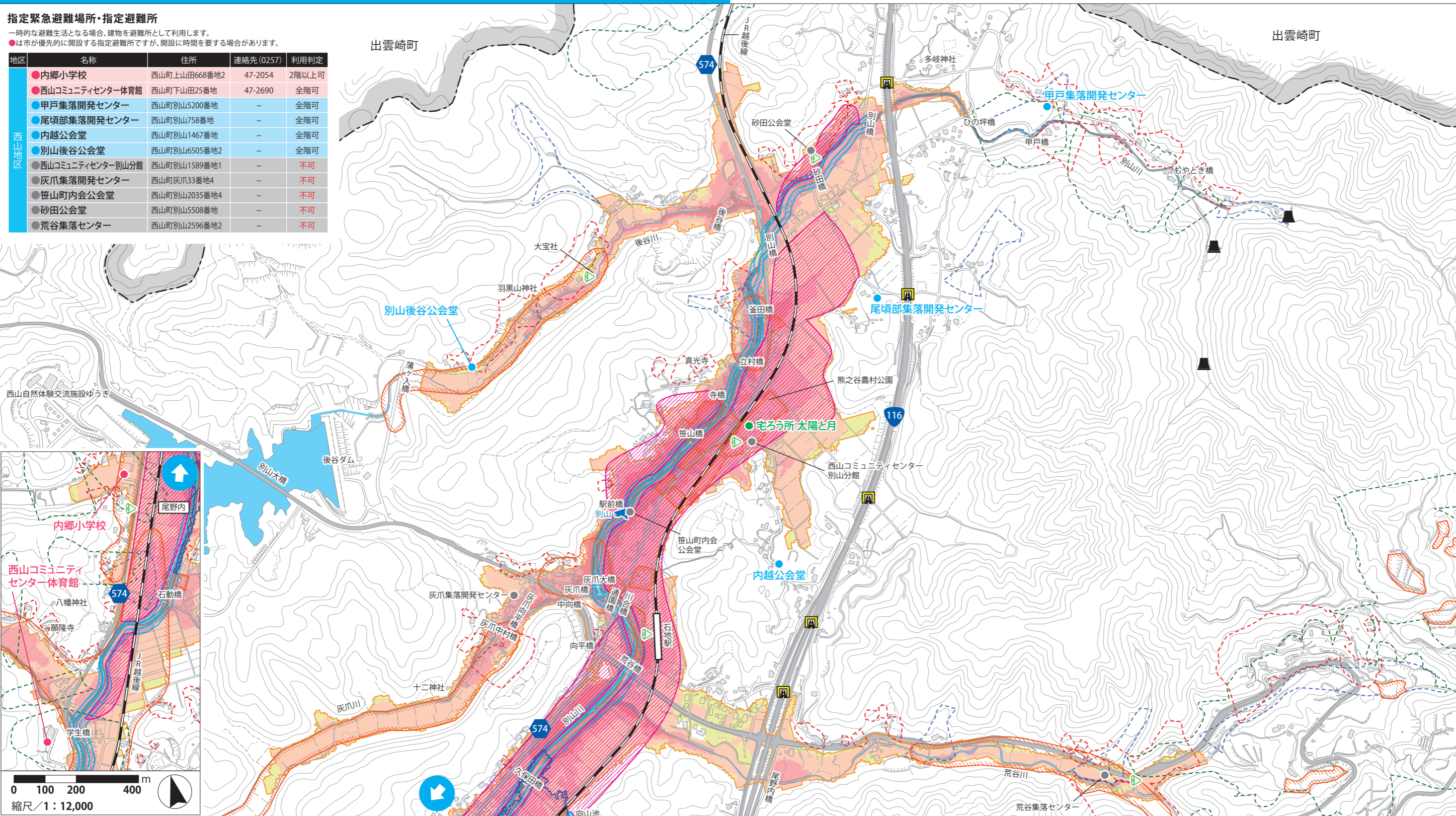
- 指定緊急避難場所・指定避難所(優先開設)
- 指定緊急避難場所・指定避難所
- 指定緊急避難場所・指定避難所(利用不可)
- 要配慮者利用施設
- 浸水実績
- 家屋倒壊等氾濫想定区域
- 氾濫流
- 河岸侵食
- 防災重点ため池浸水想定区域
- 地下道・アンダーパス
- 水位観測所
- ポンプ場・排水機場
- 防災行政無線
- 河川カメラ
- 砂防堰堤
- 高速道路
- 主要道路(国道・県道)
- 土砂災害警戒区域
- 急傾斜地の崩壊
- 土石流
- 地すべり



### 指定緊急避難場所・指定避難所

一時的な避難生活となる場合、建物を避難所として利用します。  
●は市が優先的に開設する指定避難所ですが、開設に時間を要する場合があります。

地区	名称	住所	連絡先(0257)	利用判定
西山地区	● 内郷小学校	西山町上山田668番地2	47-2054	2階以上可
	● 西山コミュニティセンター体育館	西山町下山田25番地	47-2690	全階可
	● 甲戸集落開発センター	西山町別山5200番地	-	全階可
	● 尾頃部集落開発センター	西山町別山758番地	-	全階可
	● 内越公会堂	西山町別山1467番地	-	全階可
	● 別山後谷公会堂	西山町別山6505番地2	-	全階可
	● 西山コミュニティセンター別山分館	西山町別山1589番地1	-	不可
	● 灰爪集落開発センター	西山町灰爪33番地4	-	不可
	● 笹山町内会公会堂	西山町別山2035番地4	-	不可
	● 砂田公会堂	西山町別山5508番地	-	不可
● 荒谷集落センター	西山町別山2596番地2	-	不可	



・浸水想定は、別山川流域で日雨量661mmまたは荒谷川・後谷川流域で1時間総雨量151mm、灰爪川流域で1時間総雨量149mmの降雨により洪水氾濫した場合を想定したものです(想定最大規模降雨)。

・地形図は、令和4年度に柏崎市が作成したものを\_using\_しています。