

柏崎市認証

# オレンジカフェ えきまえ

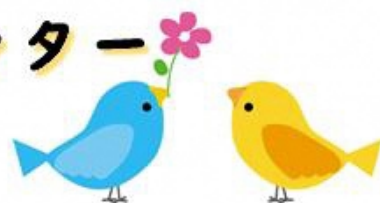
オレンジカフェはお茶やお話を楽しみながら介護や認知症の事を専門家に相談することができる集いの場です。地域の方や高齢の方介護をしている方などどなたでも自由に参加できます。お気軽にお越しください。

日時：毎月第4金曜日

9：30～11：30

お待ちしております♡

場所：くらしのサポートセンター  
えきまえ



お問合せ：くらしのサポートセンターえきまえ TEL 0257-41-6583