

<介護予防・生活支援> 地域資源マップ【比角地区】

※活動内容等の詳細は、介護予防・生活支援サービスの一覧表をご参照ください。

発行：柏崎市介護高齢課



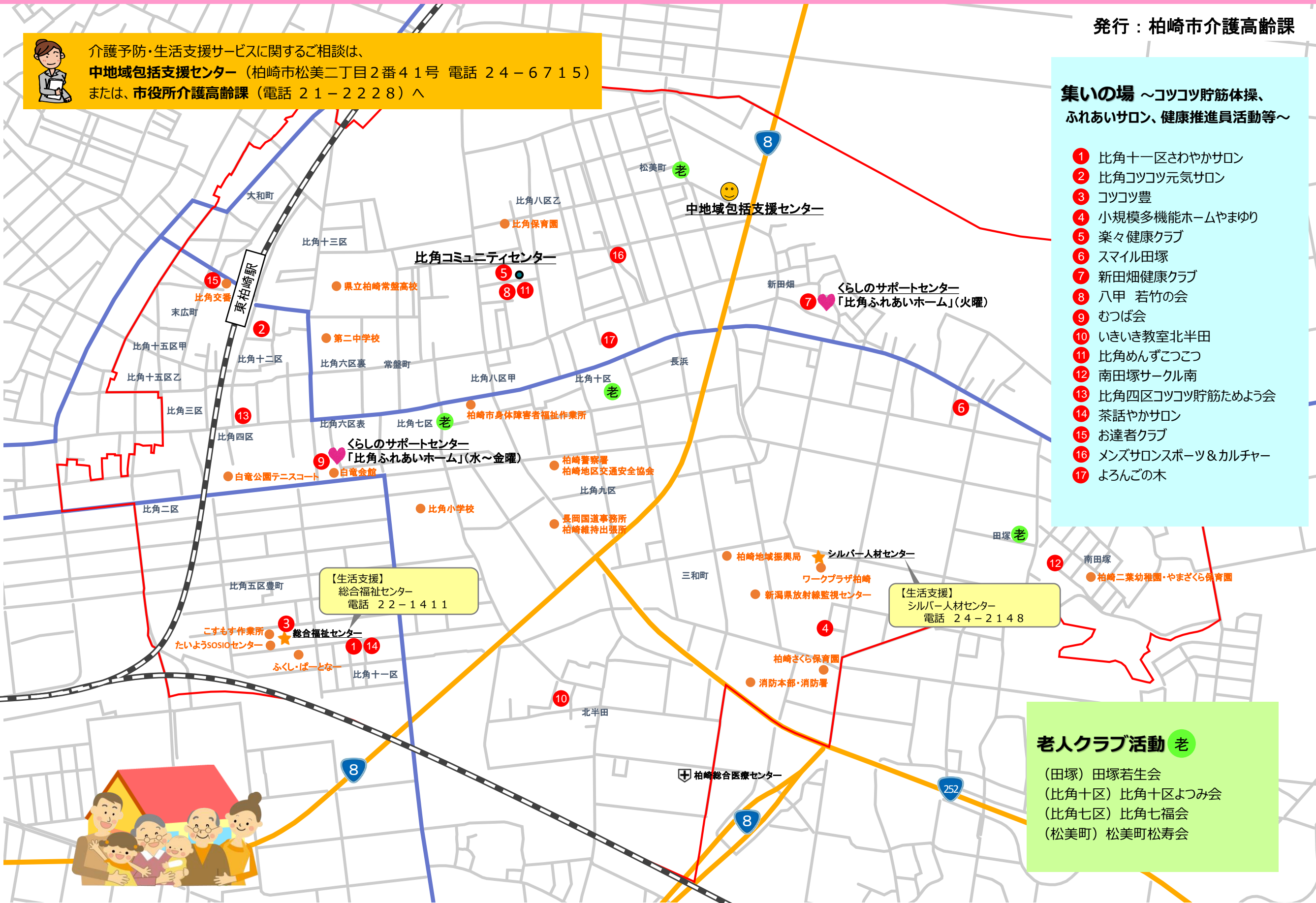
介護予防・生活支援サービスに関するご相談は、
中地域包括支援センター（柏崎市松美二丁目2番41号 電話 24-6715）
 または、**市役所介護高齢課**（電話 21-2228）へ

集いの場 ~コツコツ貯筋体操、ふれあいサロン、健康推進員活動等~

- 1 比角十一区さわやかサロン
- 2 比角コツコツ元気サロン
- 3 コツコツ豊
- 4 小規模多機能ホームやまゆり
- 5 楽々健康クラブ
- 6 スマイル田塚
- 7 新田畑健康クラブ
- 8 八甲 若竹の会
- 9 むつば会
- 10 いきいき教室北半田
- 11 比角めんずこつこつ
- 12 南田塚サークル南
- 13 比角四区コツコツ貯筋ためよう会
- 14 茶話やかサロン
- 15 お達者クラブ
- 16 メンズサロンスポーツ&カルチャー
- 17 よろんごの木

老人クラブ活動 **老**

- (田塚) 田塚若生会
- (比角十区) 比角十区よつみ会
- (比角七区) 比角七福会
- (松美町) 松美町松寿会



介護予防・生活支援サービスの一覧表 【比角地区】

活動種別	団体名	町内会等	会場（住所）	開催日・回数	開催時間	料金	対象／備考	連絡先	
コトコト貯筋体操	① 比角十一区さわやかサロン	比角十一区	比角十一区会館 (扇町4-54-15)	①毎月 第1・3金曜日 ②毎月 第2・4火曜日	①9:30~10:30 ②9:30~10:30		町内会員	介護高齢課 地域包括支援係 ☎43-9125	
	② 比角コトコト元気サロン	比角十三区	比角十三区集会所 (比角1-2-13)	毎週 木曜日	10:00~11:00		比角十三区高齢者		
	③ コトコト豊	比角五区豊町	総合福祉センター (豊町5-39)	毎週 金曜日	10:00~11:00		町内住民		
	④ 小規模多機能ホームやまゆり		やまゆり (三和町7-37)	月~金曜日	14:00~14:30		施設利用者		
コトコト貯筋体操 &ふれあいサロン	⑤ 楽々健康クラブ（午前・午後）	比角	比角コミュニティセンター (比角2-9-47) ①午前：和室 ②午後：体育館 比角コミュニティセンター (比角2-9-47)	毎週 火曜日 隔月 第2火曜日	コトコト ①10:00~11:00 ②13:30~14:50 サロン 10:00~11:30 13:30~15:00		柏崎市民	コトコト 介護高齢課 地域包括支援係 ☎43-9125 サロン 柏崎市社会福祉協議会 ☎22-1411	
	⑥ スマイル田塚	田塚	田塚公会堂 (田塚2-2-19)	毎週 火曜日	コトコト 9:30~10:30 サロン 9:00~10:30	100円/年間	町内住民		
	⑦ 新田畑健康クラブ	新田畑	新田畑集会所 (新田畑4-15)	毎週 月曜日	コトコト 9:00~9:50 サロン 9:00~9:45		町内中高年者有志		
	⑧ 八甲 若竹の会	比角八区甲	比角コミュニティセンター (比角2-9-47)	コトコト 毎週 火曜日 サロン 毎月 最終火曜日	コトコト 13:30~14:30 サロン 13:30~15:00		比角八区住民の成人		
	⑨ むつば会	比角六区	白竜会館 (四谷1-1-40)	毎週 木曜日	コトコト 9:30~10:30 サロン 9:30~10:30		比角地区高齢者		
	⑩ いきいき教室北半田	北半田	北半田集会所 (北半田1-13-22)	コトコト 毎週 火曜日 サロン 毎月 第1・3・5火曜日	コトコト 10:00~11:30 ※祝日は休み サロン 10:30~11:30	100円/月	原則町内住民		
	⑪ 比角めんずこつこつ	比角全域	比角コミュニティセンター (比角2-9-47)	コトコト 毎週 月・金曜日 サロン 毎月 最終金曜日	コトコト 13:30~14:40 ※祝日は休み サロン 13:30~15:00	100円	コトコトは二中校区内 在住男性		
	⑫ 南田塚サークル南	南田塚	南田塚町内会館 (藤井882-3)	コトコト 毎週 金曜日 サロン 毎月 第3金曜日	コトコト 9:30~10:30 サロン 9:30~11:30	100円	町内及び近隣地域、他		
	⑬ 比角四区コトコト貯筋ためよう会	比角四区		毎月 第2・4火曜日	コトコト・サロン 9:30~10:30	サロン20円	町内会員		
	健康推進員活動	⑭ 茶話やかサロン	比角十一区	比角十一区会館 (扇町4-54-15)	第2・4火曜日 (お茶のみあり) 第1・3金曜日	9:30~11:00	お茶のみ時は 200円/1回	町内会員	健康推進課 地域保健係 ☎20-4214
	ふれあいサロン	⑮ お達者クラブ	末広町	末広町集会所	毎月 第1・3水曜日	14:00~15:30	500円		柏崎市社会福祉協議会 ☎22-1411
		⑯ メンズサロンスポーツ&カルチャー	松美町	松美集会所 鯖石川改修記念公園	毎週 火曜日	8:30~11:30	100円		
	集いの場	⑰ よろんごの木	比角全域	よろんごの木本部 (長浜4-54)	毎週 土曜日	10:00~13:00	100円/1時間	地域高齢者	比角コミュニティセンター ☎24-7487
くらしのサポートセンター	♥ 比角ふれあいホーム	比角全域	火：新田畑集会所 (新田畑4-15)	毎週 火曜日	概ね 9:00~15:00	利用料 500円/1回 ハツラツ筋トレ 100円/1回	※開催日、時間、料金 等変更の可能性が有る 為要確認	介護高齢課 地域包括支援係 ☎43-9125	
			水～金：白竜会館 (四谷1-1-40)	毎週 水～金曜日					
老人クラブ	⑳ 田塚若生会	田塚						柏崎市社会福祉協議会 ☎22-1411	
	㉑ 比角十区よつみ会	比角十区							
	㉒ 比角七福会	比角七区							
	㉓ 松美町松寿会	松美町							
コミュニティセンター活動	ボランティア比角（配達給食）	比角全域	比角コミュニティセンター (比角2-9-47)	月1回				比角コミュニティセンター ☎24-7487	
コミュニティセンターサークル	月曜パソコンサークル	比角全域	比角コミュニティセンター (比角2-9-47)	毎週 月曜日	9:30~11:30	各サークルによる			
	火曜パソコンクラブ			毎週 火曜日	9:30~11:30				
	PC花木（パソコン教室）			毎週 水曜日	9:30~11:30				
	金曜パソコンサークル			毎週 金曜日	13:30~15:30				
	ラージマンディ（卓球）			毎週 月曜日	9:00~12:00				
	比角ラケットテニスの会			毎週 月・木曜日	13:00~16:00				
	比角ワンバンドバレーボール			毎週 火・土曜日	9:00~12:00				
	比角卓球クラブ（卓球）			毎週 水・金曜日	9:00~12:00				
	比角グラウンドゴルフの会			毎週 水・金曜日	13:00~15:30				
	ひすみレクダンスの会			毎週 木曜日	9:30~11:00				
	観世流うたいの会			毎月 第3火曜日	13:30~15:30				
	池坊いけ花教室			毎月 第2・4木曜日	13:00~15:30				
	手芸の会			毎月 第1・3水曜日	9:00~16:00				
	比角楽雀会（健康麻雀）			毎週 水・土曜日	12:30~ 第2土曜11:30~ 第4土曜13:00~				
	絹華琴和会			毎月 第2・4木曜日	9:30~12:00				
	絵手紙の会			毎月 第3木曜日	9:00~11:30				
	切り絵サークル			毎月 第4金曜日	9:30~11:30				
	比角そば打ち同好会			毎月 第2火曜日	13:30~				
	ひすみJVC（バレーボール）			毎月 第3・4土曜日	9:00~				
	らびっと（バドミントン）			毎週 日曜日	9:00~				
	ソフトバレー同好会			毎週 火曜日	19:30~				
	フットバレー同好会			毎週 水曜日	19:00~				
	フットバレー同好会			毎週 水曜日	19:00~				
	フットバレー同好会			毎週 金曜日	19:00~				
	将棋クラブ			毎週 火曜日	13:00~				
	アイフォンサークル			毎月 第2・4金曜日	9:30~				
	木曜BC（バドミントン）			毎週 木曜日	19:00~				
	ハートフライズ(体操)			毎月 第2・4木曜日	13:30~				
	つれづれの会（高齢者の茶の間）			毎月 第3土曜日	9:00~11:30				送迎が必要な方は、役 員による送迎あり
	水中歩行の会				アクアパーク				毎月 第2・4水曜日 比角コメセン14時集合