

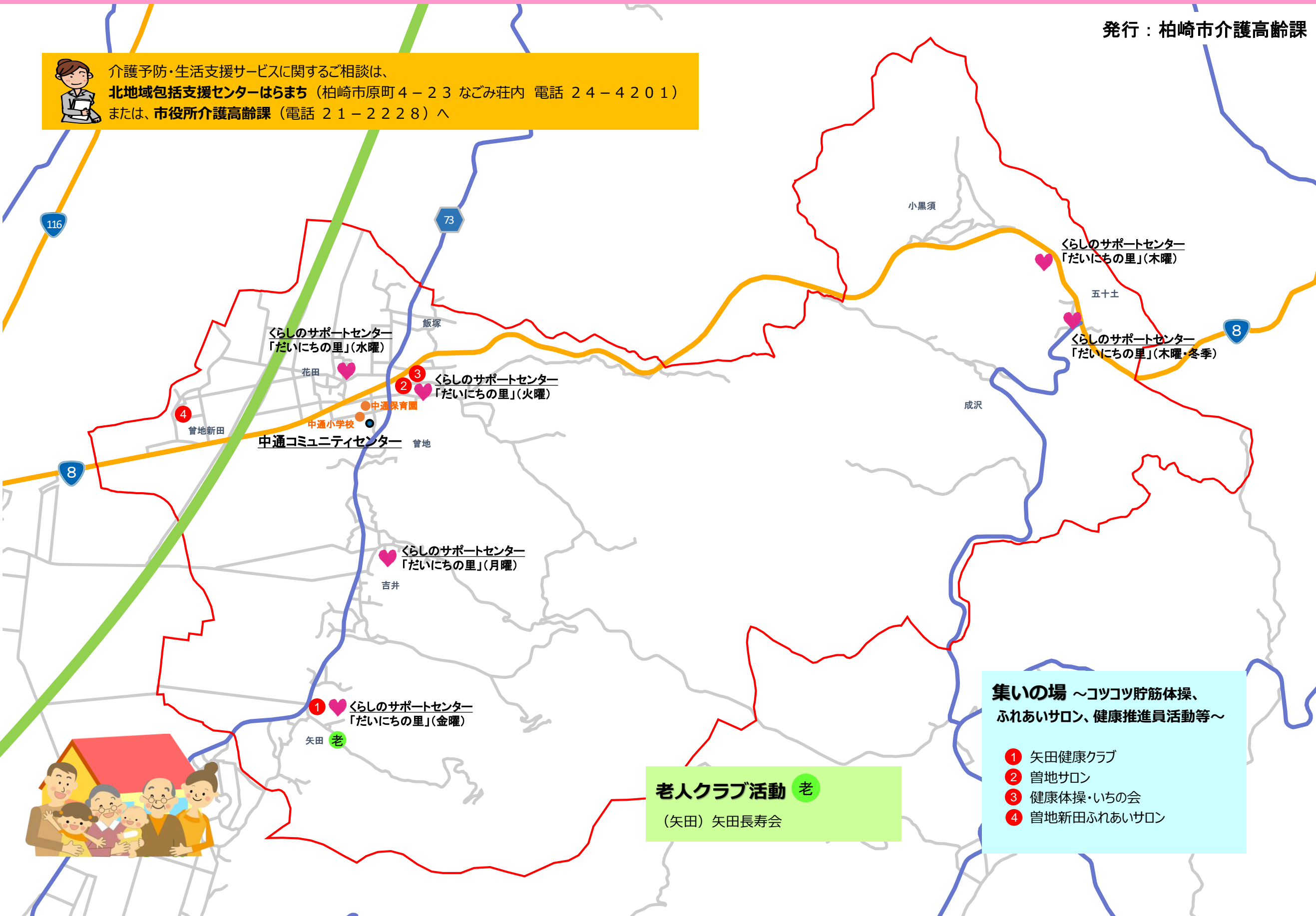
# <介護予防・生活支援> 地域資源マップ【中通地区】

※活動内容等の詳細は、介護予防・生活支援サービスの一覧表をご参照ください。

発行：柏崎市介護高齢課



介護予防・生活支援サービスに関するご相談は、  
**北地域包括支援センターはらまち**（柏崎市原町4-23 なごみ荘内 電話 24-4201）  
または、**市役所介護高齢課**（電話 21-2228）へ



**老人クラブ活動** 老  
(矢田) 矢田長寿会

**集いの場** ~コツコツ貯筋体操、  
ふれあいサロン、健康推進員活動等~  
① 矢田健康クラブ  
② 曾地サロン  
③ 健康体操・いちの会  
④ 曾地新田ふれあいサロン

## 介護予防・生活支援サービスの一覧表 【中通地区】

活動種別	団体名	町内会等	会場（住所）	開催日・回数	開催時間	料金	対象／備考	連絡先
コツコツ貯筋体操	① 矢田健康クラブ	矢田	矢田集落開発センター (矢田126)	毎週 水曜日	10:00~11:00		矢田長寿会会員 町内住民	介護高齢課 地域包括支援係 ☎43-9125
	② 曾地サロン	曾地	曾地集落開発センター (曾地1556)	毎月 第1土曜日	9:30~10:10		地区高齢者	
	③ 健康体操・いちの会	曾地	曾地集落開発センター (曾地1556)	毎月1・11・21日	9:00~10:00		地区住民	
	④ 曾地新田ふれあいサロン	曾地新田	曾地新田集落開発センター (曾地94)	毎月 第3土曜日 ※曜日が変更になる場合あり	14:00~14:45		町内会員	
くらしのサポートセンター	♥ だいにちの里	中通全域	吉井総合センター (吉井2184)	月曜日	概ね 9:00~15:00 木曜日のみ 9:00~12:00	400円/1日 200円/半日	吉井会場のみ利用時間中 にコツコツを実施  ※開催日、時間、料金等変更 の可能性が有る為要確認	介護高齢課 地域包括支援係 ☎43-9125
			曾地集落開発センター (曾地1556)	火曜日				
			花田集落開発センター (花田421)	水曜日				
			曾地新田集落開発センター (曾地94-2)	木曜日				
			矢田集落開発センター (矢田126)	金曜日				
老人クラブ	⑥ 矢田長寿会	矢田					コツコツは町内会員	柏崎市社会福祉協議会 ☎22-1411
コミュニティセンター活動	陶芸教室	中通全域	中通コミュニティセンター (曾地130-4)	年24回				中通コミュニティセンター ☎28-2002
	ふれあいの日			年20回				
	ハツラツ筋トレ教室			年30回位				
	小玉クラブ（卓球）			年24回				