

●小規模多機能型居宅介護(しょうきぼ たきのうがたきょたくかいご)って、なあに？

介護保険のサービスで、**24時間365日**の在宅生活を支えるために必要なさまざまな支援を行います。

日中のつどいの場として事業所に**通い**、自宅での介護が必要なときは日中でも夜間でもご自宅に**訪問**します。また、事業所に**宿泊**しての介護サービスもあります。

ポイント



その1 24時間365日の安心

サービスを利用している時間帯だけでなく、**365日休みなく**、必要なときにはいつでもサポートします。

また、自宅での過ごし方、利用される方のペースや自分でできることを大切にしながら支援することで、できるだけ長く在宅で生活できるよう支援します。

その2 なじみの関係

事業所はお住まいの地域内にあり、**少人数登録制**です。また、「通い」「宿泊」「訪問」のすべてになじみの職員が関わるのでちょっとした変化にも柔軟に対応でき、環境変化が苦手なお年寄りも安心して利用できます。

●費用は、どのくらいかかるの？

利用料は**1か月単位の定額制**です。サービス費用の1割と食費などを自己負担することになります。

1か月あたりの費用の目安

要介護度	介護保険費用	自己負担(1割)
要支援1	44,690円	4,469円
要支援2	79,950円	7,995円
要介護1	114,300円	11,430円
要介護2	163,250円	16,325円
要介護3	232,860円	23,286円
要介護4	255,970円	25,597円
要介護5	281,200円	28,120円



- + 各種加算(認知症加算など)
- + 食費、宿泊費、日常生活費など

●利用したいときは、どこに相談すればいいの？

- 小規模多機能型居宅介護事業所
- 市町村の担当窓口
- 地域包括支援センター など



新潟県

新潟県福祉保健部高齢福祉保健課

TEL:025-280-5195(直通)

<http://www.pref.niigata.lg.jp/kourei/chiiki.html>

監修:全国小規模多機能型居宅介護事業者連絡会

<http://www.shoukibo.net>

在宅介護の新しいサービス!

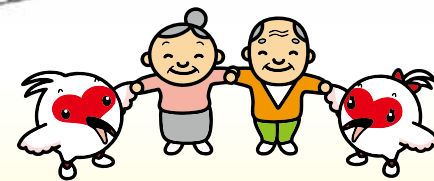
小規模多機能型居宅介護

(しょうきぼ たきのうがた きょたくかいご)

のご案内

そんな「思い」を形にする  
新しいサービスが始まっています。

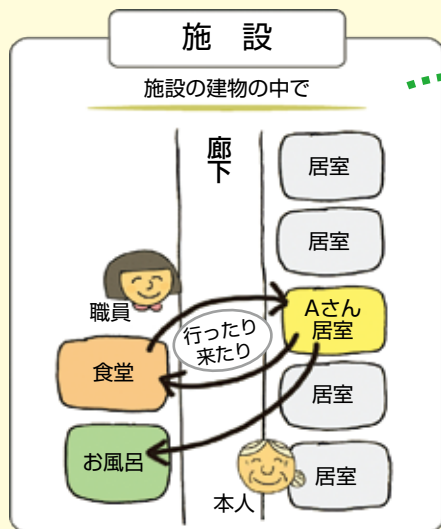
介護が必要になっても  
住み慣れた自宅で暮らしたい!



新潟県

# 施設の安心を在宅で!!

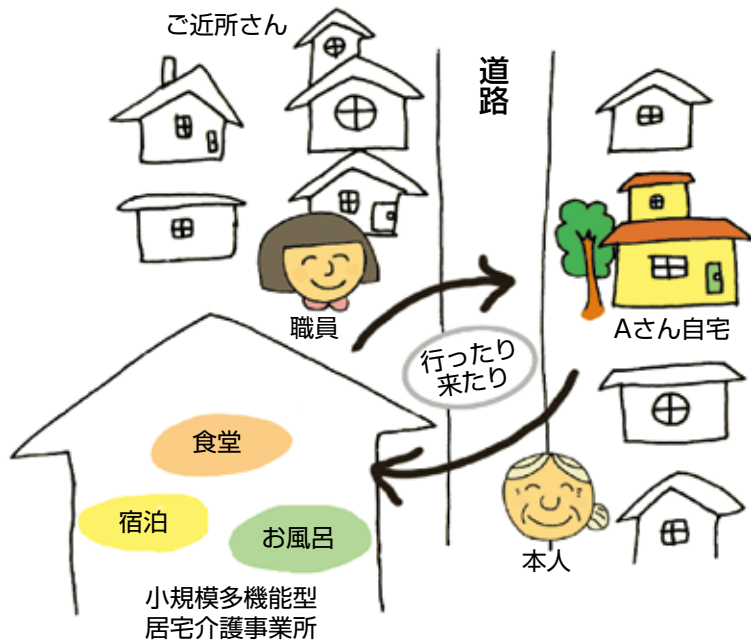
例えるならば、施設の在宅版のようなサービスです。施設の職員が居室におじゃまするように自宅に訪問したり、日中のつどいの場として食堂へ集まるように事業所に通います。一人ひとりの生活が異なるようにサービスの内容も回数も人それぞれです。 **こんな場合も!**



在宅版

## 小規模多機能型居宅介護

地域の中で、自宅を中心に



介護が必要になっても...  
認知症になっても...

おでかけしたい

猫と一緒に自分の家で暮らしたい

でも、家族に心配かけたくない



一人ひとりの生活に合わせて食事・排泄・入浴の介助をはじめ、必要なときに必要な支援と、日々の暮らしの安心をお届けします。

