

# 柏崎市における フッ化物洗口について

## 【フッ化物洗口】

- 対象 4歳～14歳（希望者）
- 実施方法 ・フッ化物洗口液を口に含み1分間ブクブクうがい
  - ・園 週2回法（450ppm）
  - ・学校 週1回法（900ppm）

令和5年（2023年）11月15日

福祉保健部健康推進課

1

## フッ化物洗口実施の経緯

### ○平成25年度（2013年度）

- ・「歯科保健推進会議」において、市内でもフッ化物に関する取組を積極的に進めてはどうかとの御意見があった。

### ○平成27年度（2015年度）

- ・「フッ化物応用検討会」により実施に向けた具体的検討を開始
- ・実施施設（長岡市）を視察
- ・公立保育園、私立保育園、幼稚園、小学校、中学校の職員に対する研修会を開催

### ○平成28年度（2016年度）

- ・公立保育園17園、私立保育園11園、小学校17校、中学校11校で保護者説明会を開催
- ・保護者アンケートを実施した結果、園では94.4%、学校では90.3%が実施を希望すると回答
- ・市民講演会「健康の源はむし歯予防から～フッ化物洗口の役割～」を開催
- ・平成29年（2017年）8月からのフッ化物洗口実施を決定

### ○平成29年度（2017年度）

- ・4月から3歳児健診でフッ化物歯面塗布を開始
- ・フッ化物洗口実施に伴う、保育園職員説明会を開催
- ・小学校では6月第5週目から、公立保育園及び一部を除く保育園では4歳児・5歳児を対象に8月第1週目から、中学校では9月第3週目からフッ化物洗口を開始

2

# フッ化物洗口実施状況

【実施状況】（R5. 5月現在）

	対象者数	実施者数	実施率
公立保育園・私立保育園 （24園/26園中）	745人	729人	97.9%
小学校（20校/20校中）	3,304人	3,216人	97.3%
中学校（11校/11校中）	1,712人	1,666人	97.3%

3

## フッ化物洗口予防効果について

○フッ化物洗口マニュアル（平成27年3月）より抜粋

Q フッ化物洗口による予防効果はどのようにみればよいのですか。

A ・評価の時期：フッ化物洗口の予防効果は実施後、数年を経過すると現れます。例えば、小学校入学時から開始した場合、効果が明瞭に表れるのは通常、5～6年生以降になります。

・比較の年齢：むし歯は元に戻らない病気のため、年齢（学年）とともに増加します。したがって異なる年齢で比較すると、見かけ上むし歯になる時期が遅れただけと見えることがあります。むし歯の予防効果を比較するためには、同一年齢児で比較する必要があります。フッ化物洗口を実施すると確実にこの同一年齢の間で差がでてきます。

4

## ○一人平均むし歯数

- ・むし歯に罹患した歯について、集団での一人平均を求めたもの。
- ・一人が平均何本むし歯を持っているか。

## ○むし歯有病者率

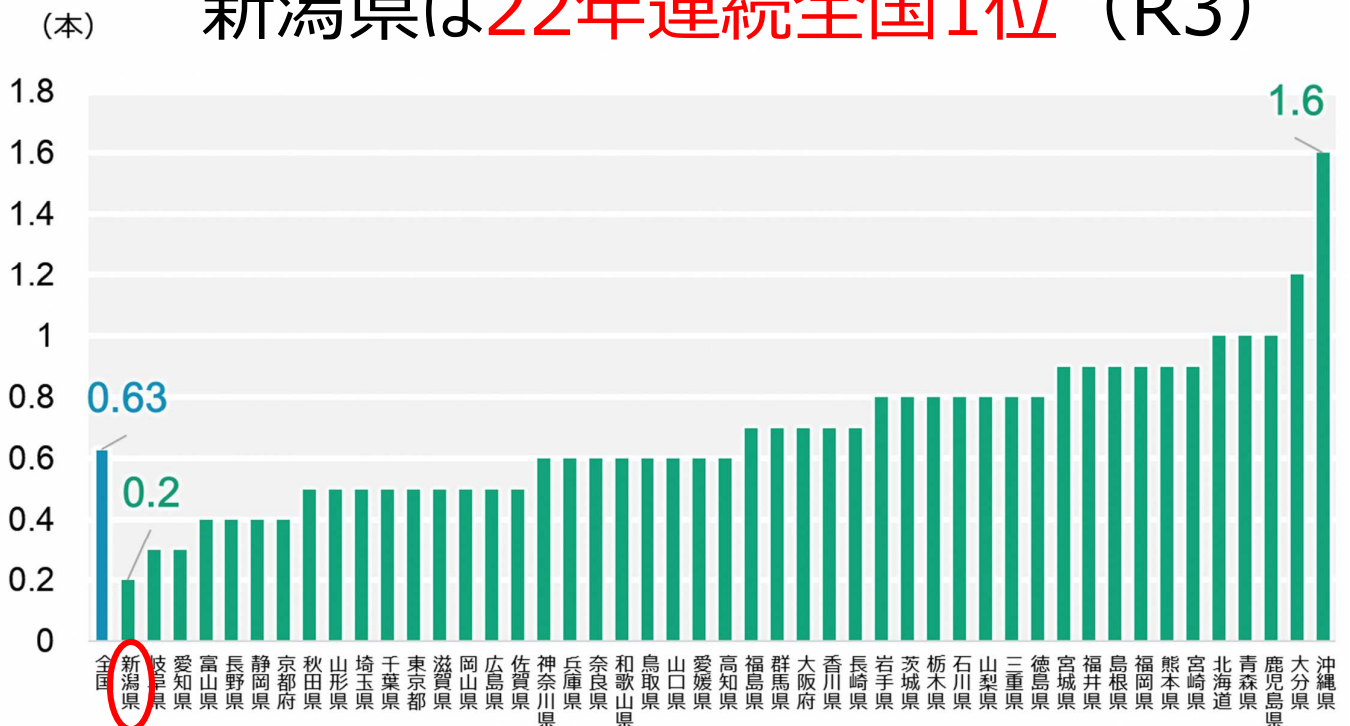
- ・むし歯に罹患した歯を1本以上有する者の割合
- ・集団に対し、何割の人がむし歯を持っているか。

### ※「むし歯に罹患した歯」

- ・未処置のむし歯
- ・むし歯を治療した歯
- ・むし歯によって喪失した歯

## 共通の指標：12歳児一人平均むし歯数

### 新潟県は22年連続全国1位 (R3)



## 【柏崎市】

(本)	H23	H24	H25	H26	H27	H28	H29	H30	R1	R2	R3	R4	R5
小1	0.06	0.03	0.04	0.01	0.02	0.05	0.03	0.01	0.02	0.04	0.01	0.02	0.01
小2	0.11	0.13	0.08	0.12	0.03	0.07	0.08	0.08	0.04	0.05	0.06	0.04	0.02
小3	0.19	0.15	0.17	0.12	0.17	0.14	0.12	0.11	0.08	0.06	0.05	0.06	0.07
小4	0.36	0.28	0.27	0.26	0.21	0.26	0.11	0.19	0.15	0.14	0.13	0.09	0.09
小5	0.50	0.40	0.45	0.45	0.35	0.34	0.35	0.25	0.21	0.22	0.15	0.15	0.13
小6	0.60	0.47	0.60	0.57	0.38	0.57	0.48	0.44	0.29	0.32	0.24	0.25	0.13
12歳児 中1	0.77	0.85	0.62	0.66	0.66	0.58	0.72	0.66	0.54	0.37	0.38	0.37	0.28

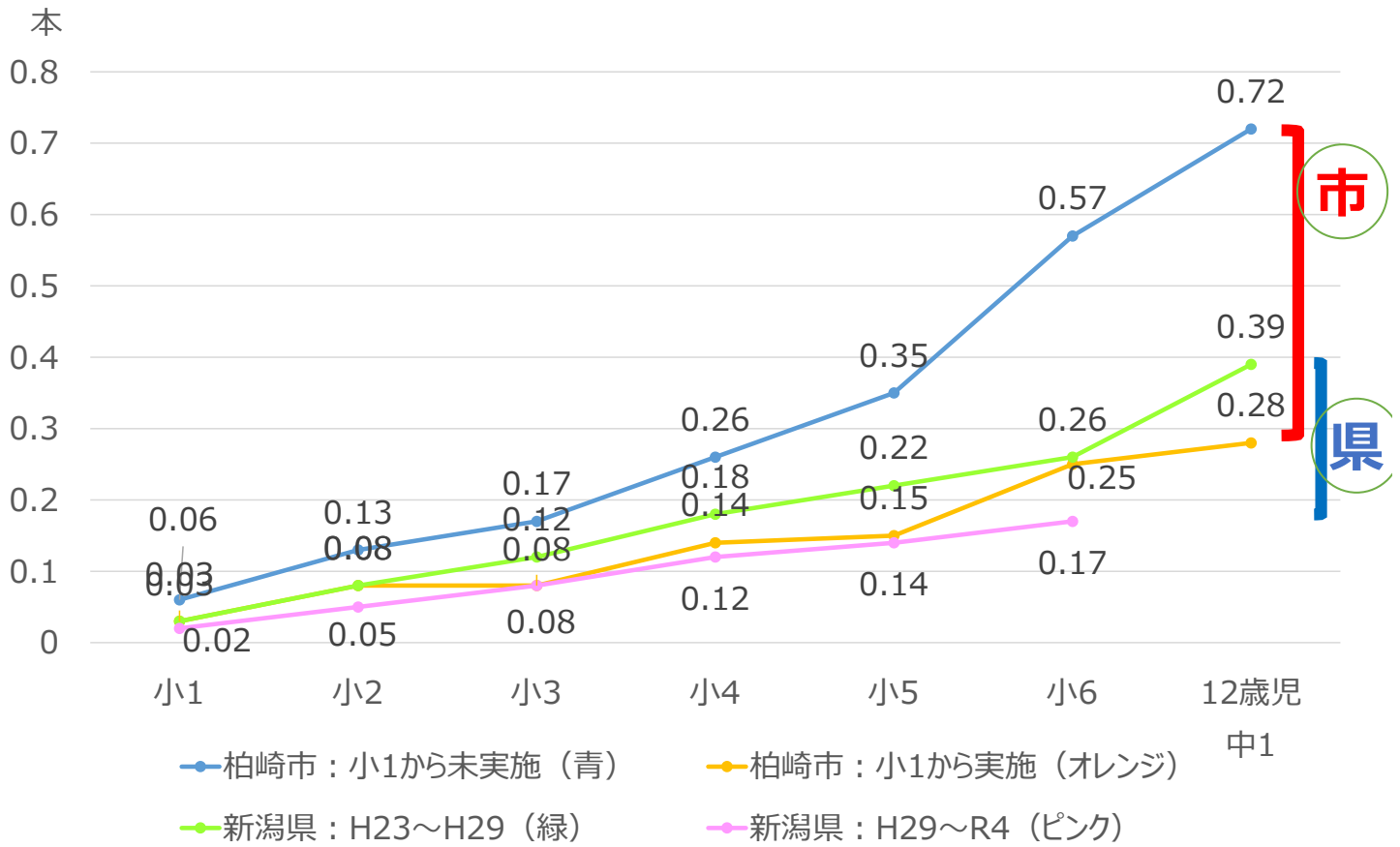
7

## 【新潟県】

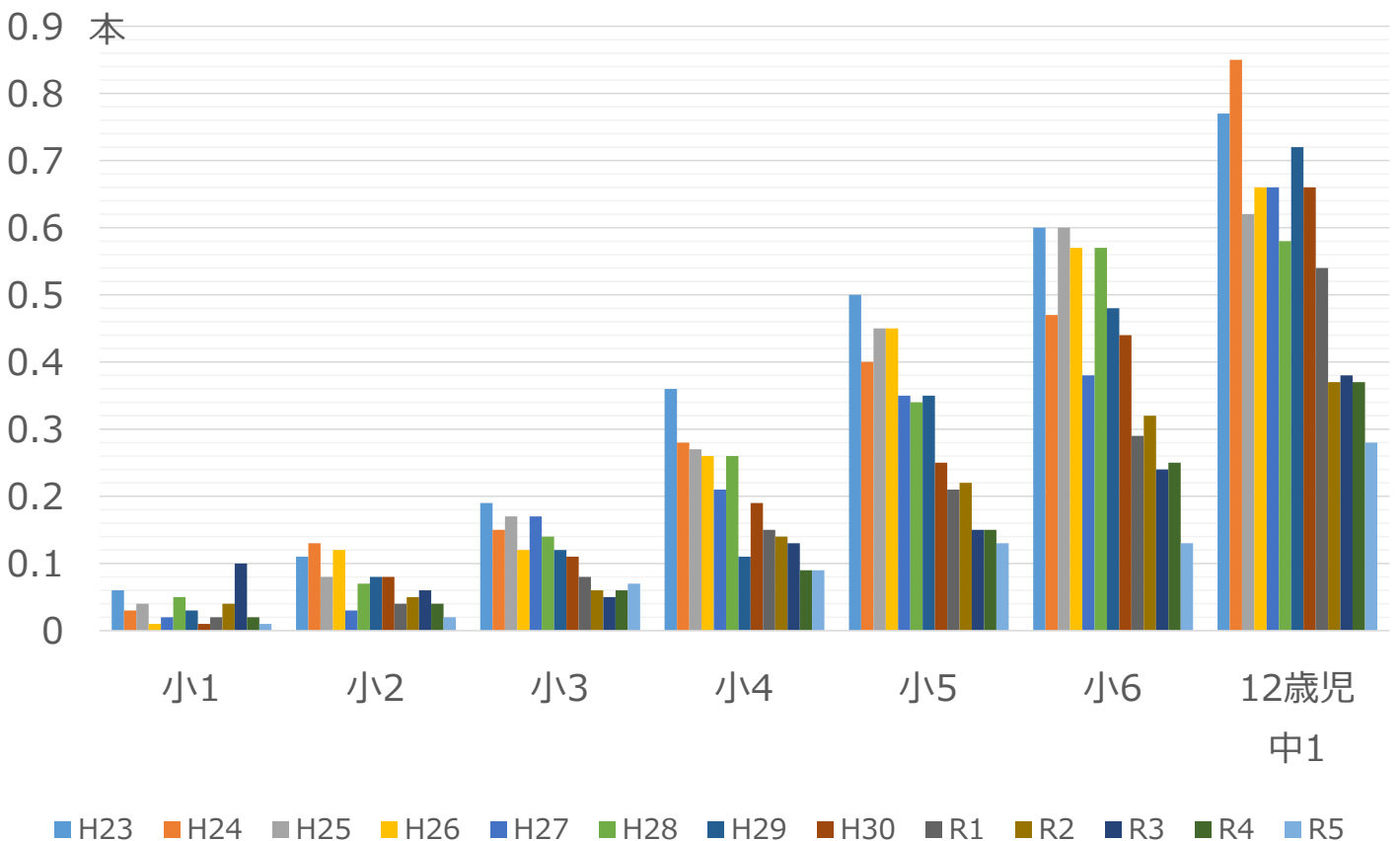
(本)	H23	H24	H25	H26	H27	H28	H29	H30	R1	R2	R3	R4	R5
小1	0.03	0.02	0.02	0.02	0.02	0.02	0.02	0.02	0.02	0.03	0.03	0.02	
小2	0.08	0.08	0.05	0.05	0.05	0.05	0.04	0.05	0.05	0.06	0.05	0.04	
小3	0.14	0.13	0.12	0.11	0.09	0.08	0.07	0.07	0.08	0.09	0.09	0.06	
小4	0.22	0.21	0.19	0.18	0.14	0.14	0.10	0.10	0.10	0.12	0.11	0.11	
小5	0.32	0.28	0.27	0.25	0.22	0.18	0.18	0.15	0.14	0.13	0.14	0.13	
小6	0.44	0.40	0.35	0.33	0.31	0.26	0.23	0.21	0.18	0.18	0.17	0.17	
12歳児 中1	0.68	0.62	0.55	0.48	0.46	0.44	0.39	0.34	0.33	0.28	0.25	0.23	

8

### 【フッ化洗口を6年間実施した学年と未実施の学年の変化】



### 【柏崎市：学年別の経年変化】

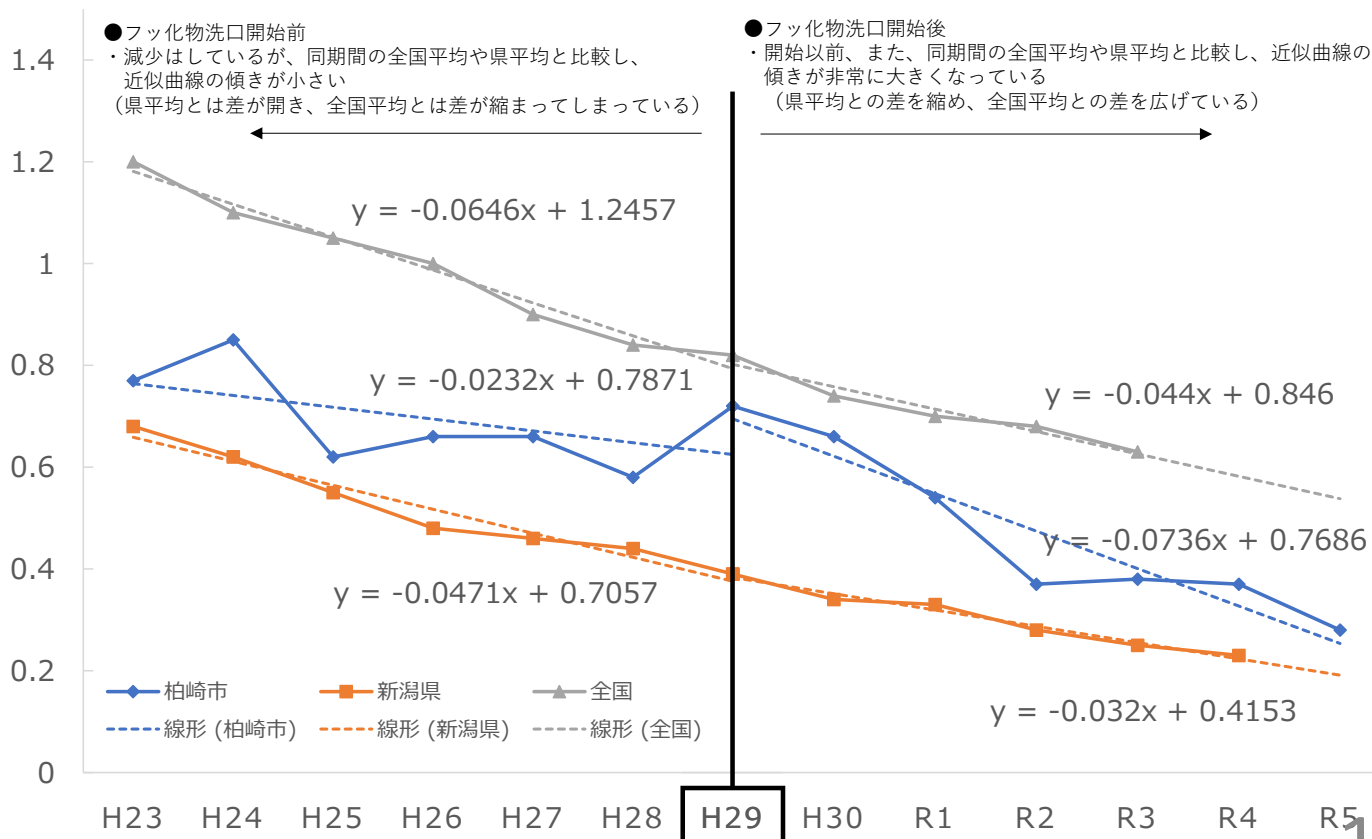


# 【全国、新潟県との比較】

(本)	H23	H24	H25	H26	H27	H28	H29	H30	R1	R2	R3	R4	R5
柏崎市	0.77	0.85	0.62	0.66	0.66	0.58	0.72	0.66	0.54	0.37	0.38	0.37	0.28
新潟県	0.68	0.62	0.55	0.48	0.46	0.44	0.39	0.34	0.33	0.28	0.25	0.23	
全国	1.20	1.10	1.05	1.00	0.90	0.84	0.82	0.74	0.70	0.68	0.63		

## 12歳児一人平均むし歯数の経年推移（全国・新潟県・柏崎市）

- ・H23～R5の期間における、12歳児の一人平均むし歯数の経年推移を示したもの
- ・どの区分でも経年的に減少しているが、柏崎市においては、フッ化物洗口を開始したH29以降、特にその減少が顕著であることが分かる。



## 【柏崎市】

(%)	H23	H24	H25	H26	H27	H28	H29	H30	R1	R2	R3	R4	R5
小1	4.5	2.2	2.8	1.0	1.8	3.5	2.6	1.1	1.9	2.7	1.2	1.5	0.8
小2	7.5	9.2	5.3	8.2	2.7	5.3	6.5	5.3	3.1	4.0	4.5	3.5	1.7
小3	12.4	9.9	10.2	8.1	11.7	9.1	8.0	7.8	6.1	5.4	3.8	4.8	5.0
小4	20.3	17.2	15.6	15.8	12.7	15.6	7.9	11.6	10.3	10.0	9.5	6.2	5.9
小5	25.9	22.1	23.7	22.7	20.1	17.9	21.0	15.2	13.2	13.4	10.2	10.1	8.6
小6	29.3	24.8	26.1	26.4	20.6	26.5	24.6	22.7	15.8	16.9	16.4	14.0	8.1
12歳児 中1	35.4	35.8	29.8	29.7	26.4	28.4	31.4	28.7	27.2	18.0	20.5	19.5	14.8

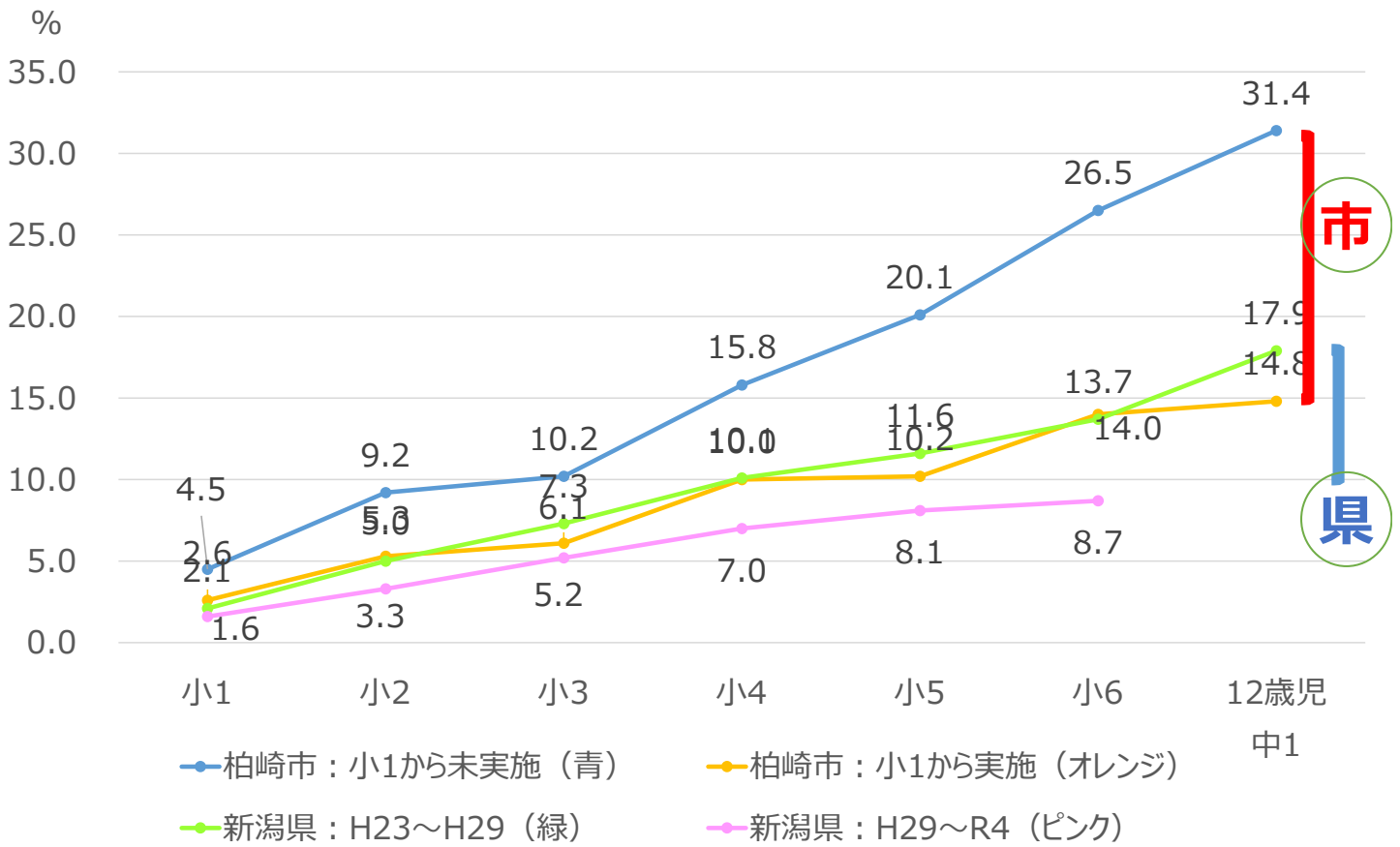
13

## 【新潟県】

(%)	H23	H24	H25	H26	H27	H28	H29	H30	R1	R2	R3	R4	R5
小1	2.1	1.6	1.7	1.5	1.3	1.2	1.6	1.2	1.5	1.7	1.3	1.0	
小2	5.1	5.0	3.5	3.5	3.1	3.2	3.0	3.3	3.1	4.0	2.7	2.5	
小3	8.4	7.7	7.3	6.3	6.1	5.1	4.7	4.8	5.2	5.2	4.8	3.8	
小4	12.1	11.9	11.0	10.1	8.3	8.2	6.4	6.3	5.8	7.0	6.6	5.9	
小5	16.6	14.9	14.4	13.6	11.6	10.1	10.2	8.6	8.3	7.6	8.1	7.2	
小6	20.9	19.2	17.2	15.6	15.5	13.7	12.0	11.5	9.9	9.3	8.9	8.7	
12歳児 中1	28.8	26.4	23.8	21.7	19.9	20.3	17.9	15.6	15.6	13.3	12.3	11.0	

14

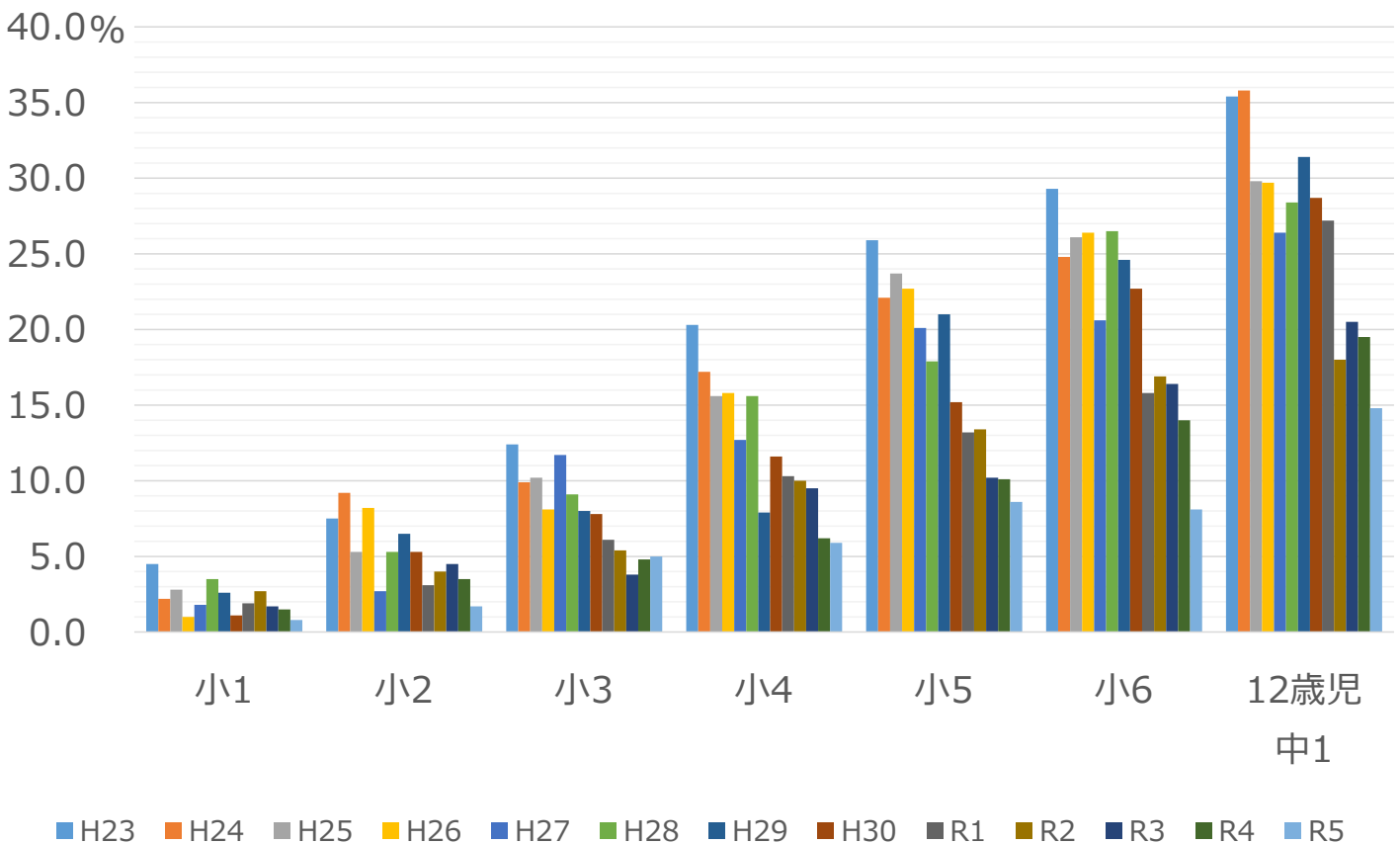
### 【フッ化洗口を6年間実施した学年と未実施の学年の変化】



市

県

### 【柏崎市：学年別の経年変化】





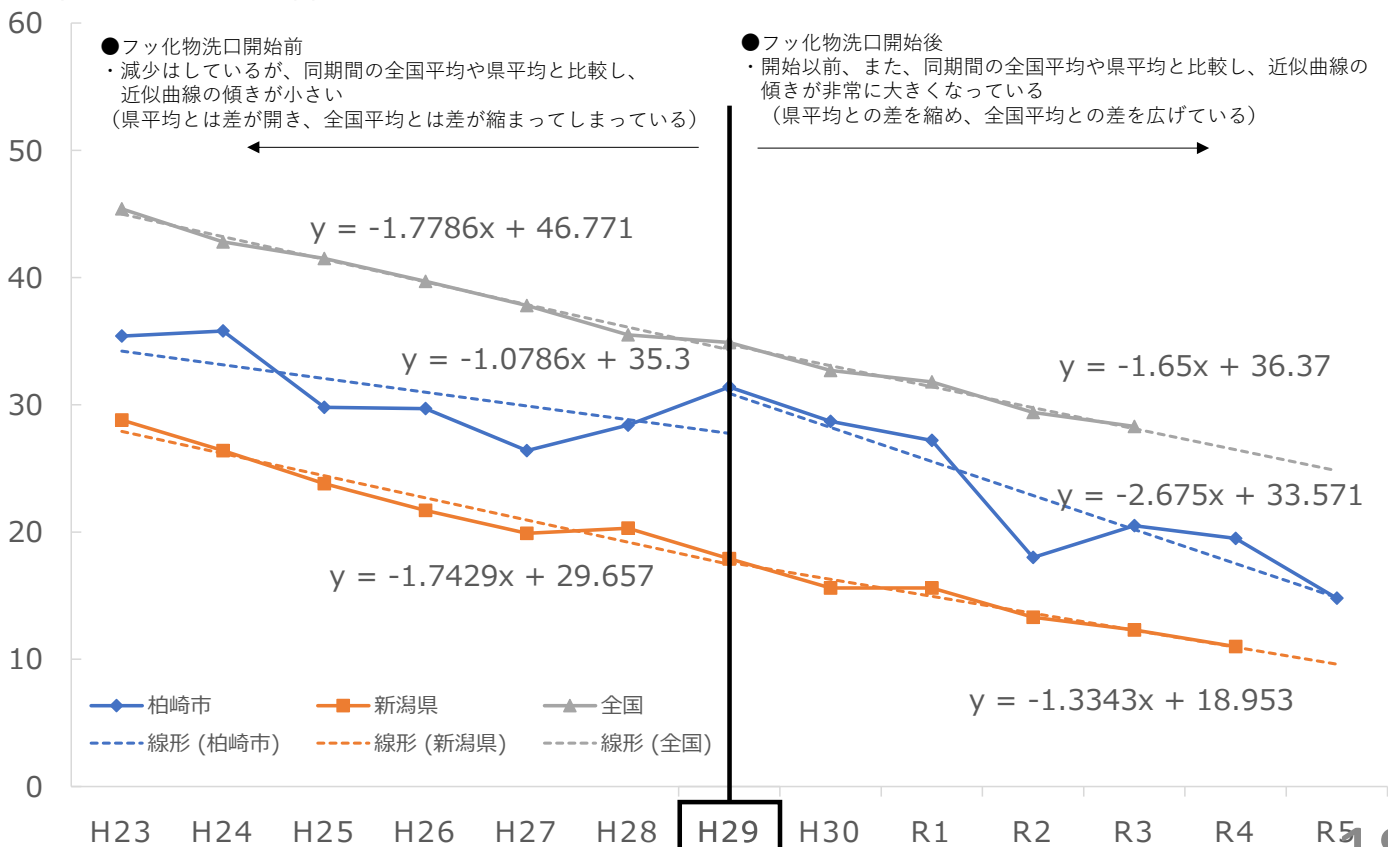
## 【全国、新潟県との比較】

(%)	H23	H24	H25	H26	H27	H28	H29	H30	R1	R2	R3	R4	R5
柏崎市	35.4	35.8	29.8	29.7	26.4	28.4	31.4	28.7	27.2	18.0	20.5	19.5	14.8
新潟県	28.8	26.4	23.8	21.7	19.9	20.3	17.9	15.6	15.6	13.3	12.3	11.0	
全国	45.4	42.8	41.5	39.7	37.8	35.5	34.9	32.7	31.8	29.4	28.3		

17

## 12歳児むし歯有病者率の経年推移（全国・新潟県・柏崎市）

- ・H23～R5の期間における、12歳児のむし歯有病者率の経年推移を示したもの
- ・どの区分でも経年的に減少しているが、柏崎市においては、フッ化物洗口を開始したH29以降、特にその減少が顕著であることが分かる。



18