

コミュニティ区域単位による空き家率の比較

No	コミュニティ地区名	平成28（2016）年度					令和5（2023）年度					
		地図会社（※1）			家屋図形		地図会社（※1）			家屋図形		空き家率（%）
		空き家（※2）	特定空家（※3）	空き家（計）	居宅件数（※4）	空き家率（%）	空き家（※2）	特定空家（※3）	空き家（計）	居宅件数（※4）		
1	鯨波	17	0	17	501	3.39	65	5	70	494	14.17	
2	大洲	105	0	105	1,149	9.14	127	3	130	1,115	11.66	
3	剣野	83	0	83	2,006	4.14	167	1	168	2,096	8.02	
4	枇杷島	73	0	73	1,620	4.51	115	1	116	1,640	7.07	
5	中央地区	104	0	104	3,434	3.03	199	1	200	3,380	5.92	
6	比角	86	0	86	3,086	2.79	118	0	118	3,175	3.72	
7	半田	25	0	25	1,732	1.44	51	0	51	1,863	2.74	
8	上米山	7	0	7	108	6.48	22	4	26	100	26	
9	西中通	38	1	39	1,997	1.95	51	3	54	2,111	2.56	
10	松波	22	1	23	1,095	2.1	32	2	34	1,118	3.04	
11	荒浜	24	2	26	431	6.03	32	6	38	429	8.86	
12	北鱗石	18	0	18	830	2.17	26	4	30	854	3.51	
13	田尻	42	0	42	2,547	1.65	91	8	99	2,674	3.7	
14	高田	52	0	52	1,295	4.02	104	2	106	1,310	8.09	
15	中通	19	6	25	523	4.78	28	14	42	534	7.87	
16	米山	38	0	38	514	7.39	86	2	88	483	18.22	
17	高浜	18	2	20	281	7.12	33	1	34	263	12.93	
18	上条	30	2	32	360	8.89	63	5	68	338	20.12	
19	中鱗石	16	8	24	594	4.04	48	10	58	573	10.12	
20	南鱗石	26	8	34	608	5.59	107	14	121	549	22.04	
21	別俣	15	3	18	191	9.42	40	6	46	177	25.99	
22	野田	16	12	28	443	6.32	144	14	158	397	39.8	
23	北条	62	5	67	1,225	5.47	127	13	140	1,192	11.74	
24	高柳	61	13	74	874	8.47	216	16	232	779	29.78	
25	二田	29	4	33	741	4.45	67	6	73	741	9.85	
26	南部	27	0	27	248	10.89	28	5	33	236	13.98	
27	西山	107	6	113	1,472	7.68	164	8	172	1,412	12.18	
	計	1,160	73	1,233	29,905	4.12	2,351	154	2,505	30,033	8.34	

※1 地図会社

（株）刊行社による調査・販売データ

※2 空き家

以下により確認を行い、近隣住民に聞き込みを行った上で判定

①売り、貸し物件の表示や看板がある。②表札が無く住んでいる様子もない家（★）③常設展示以外のモデルハウス

★＝①郵便受けにチラシやDMが大量にたまっている②雑草が生い茂っていて人が出入りしている様子が伺えない

③窓ガラスが割れたままで家具などが無い

※3 特定空家

地図会社による次の基準による判定であり、法令に基づき市町村が判断する特定空家等ではない。

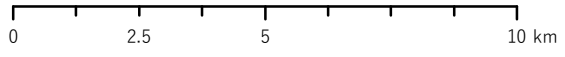
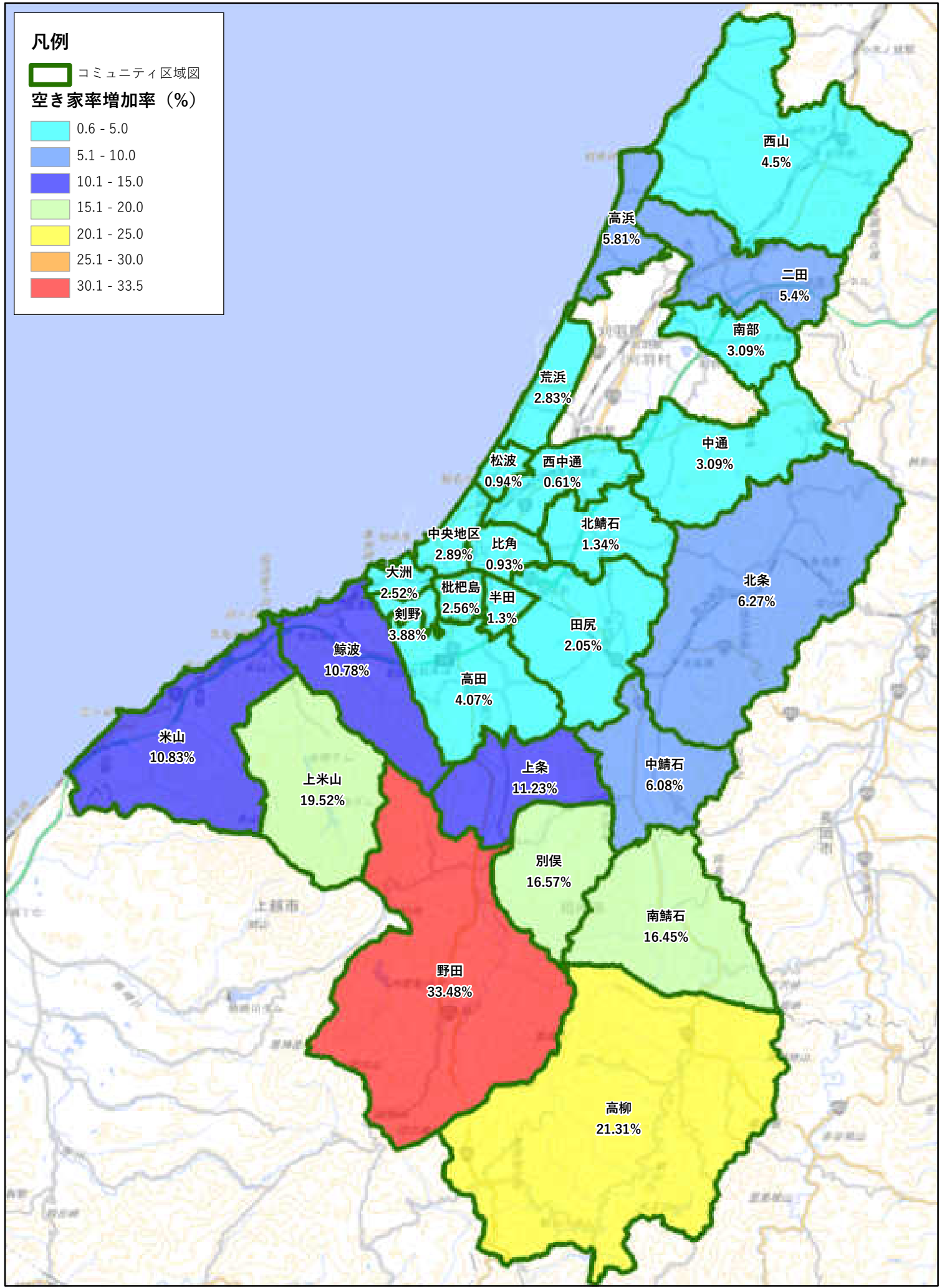
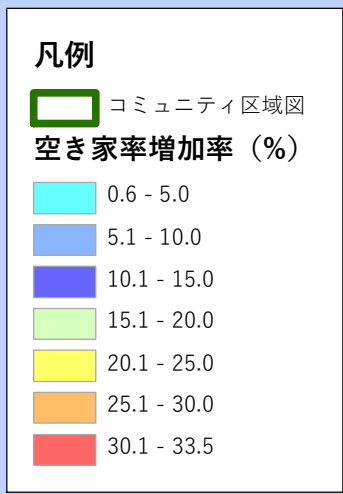
- ①著しく衛生上有害となるおそれのある状態の空き家
- ②倒壊、保安上危険となるおそれのある状態の空き家
- ③適切な管理が行われず、著しく景観を損なっている状態の空き家

地図帳年度	調査時期	表札なし空家	表札あり空家	通常空家件数	表札なし特定空家	表札あり特定空家	特定空家件数	空家件数	建物件数	空家比率
H28	平成27年秋～平成28年春	1,135	25	1,160	67	6	73	1,233	34,949	3.5%
H29	平成28年秋～平成29年春	1,138	149	1,287	120	10	130	1,417	35,998	3.9%
H30	平成29年秋～平成30年春	1,234	212	1,446	122	11	133	1,579	36,091	4.4%
R01	平成30年秋～平成31年春	1,341	286	1,627	125	10	135	1,762	36,100	4.9%
R02	令和元年秋～令和2年春	1,571	376	1,947	127	10	137	2,084	36,192	5.8%
R03	令和2年秋～令和3年春	1,582	437	2,019	123	11	134	2,153	36,487	5.9%
R04	令和3年秋～令和4年春	1,668	421	2,089	126	12	138	2,227	36,433	6.1%
R05	令和4年秋～令和5年春	1,752	430	2,182	139	11	150	2,332	36,425	6.4%
R06	令和5年10月～令和6年4月	1,836	515	2,351	144	10	154	2,505	36,394	6.9%

※4 「家屋図形（居宅）」の件数

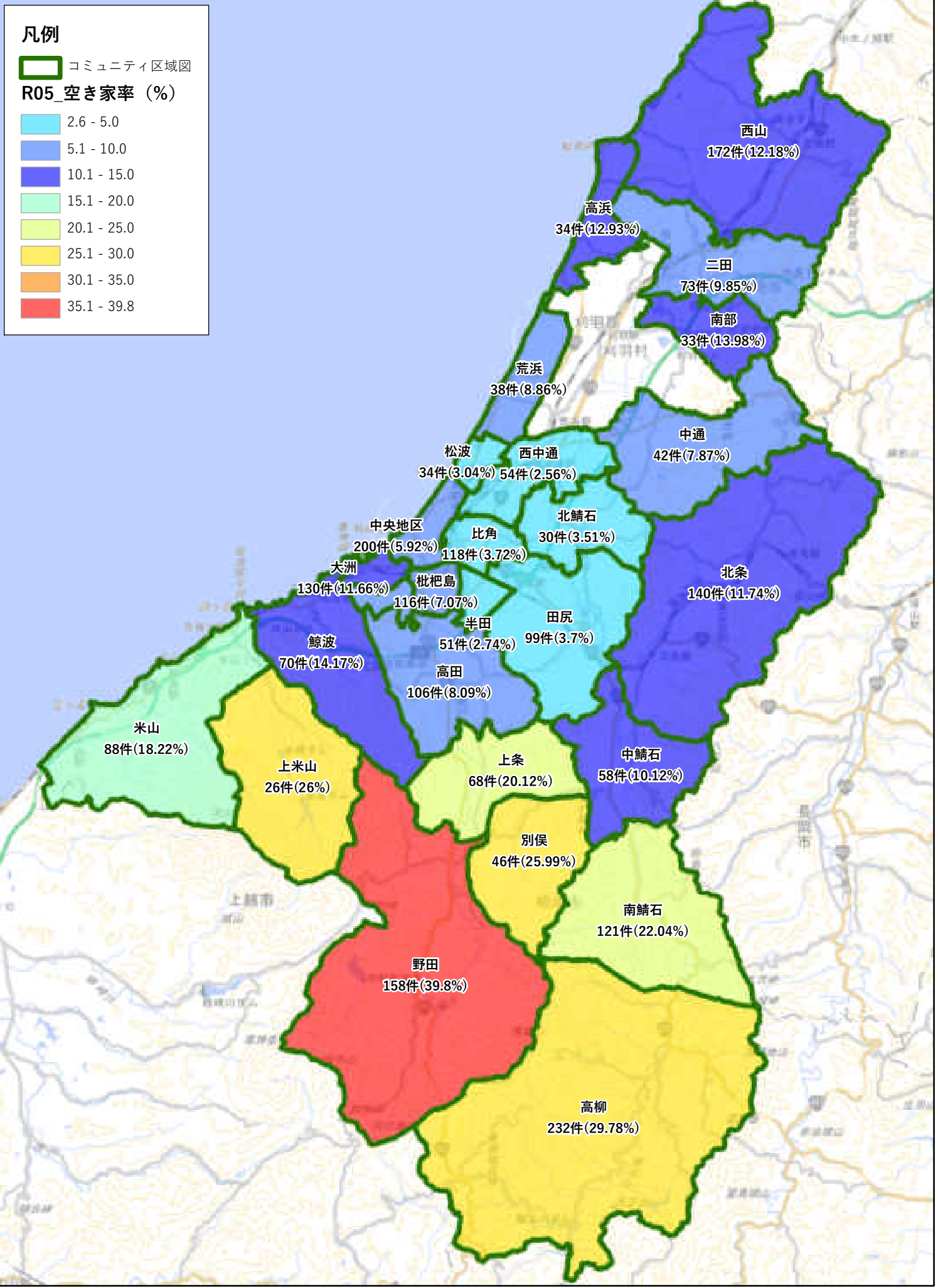
税務課保有の家屋図形GISデータから集計（ポリゴン→ポイント化）

空き家データ：コミュニティ区域別 空き家増加率（平成28年度から令和5年度）



1:150,000

令和5年度空き家データ：コミュニティ区域別 空き家率



平成28年度空き家データ：コミュニティ区域別 空き家率



凡例

コミュニティ区域図
H28_空き家率 (%)
 1.4 - 5.0
 5.1 - 10.0
 10.1 - 10.9

