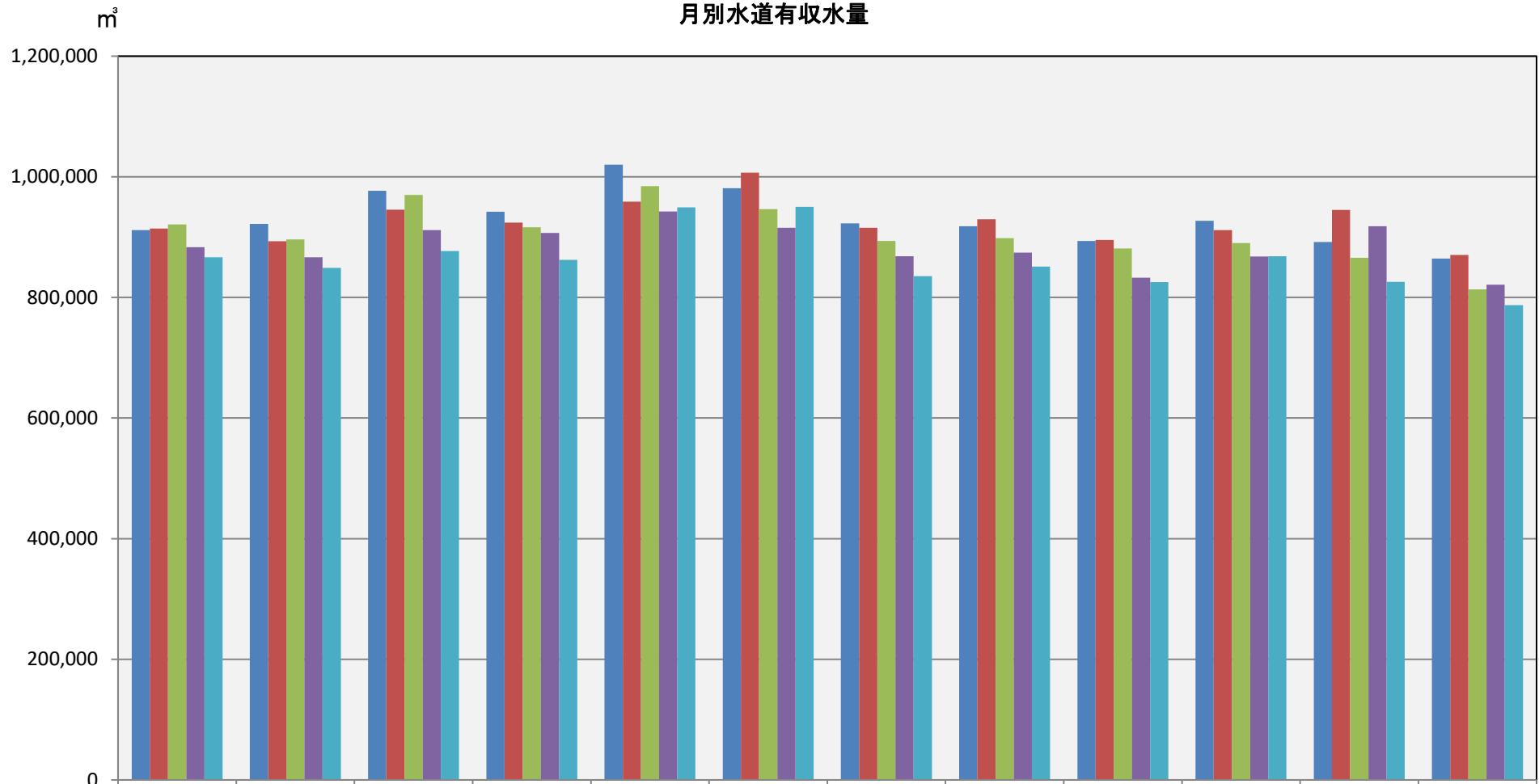


月別水道有収水量



	4月	5月	6月	7月	8月	9月	10月	11月	12月	1月	2月	3月
■ 元年度	911,453	921,920	976,982	942,272	1,020,148	981,018	922,693	918,104	893,770	927,068	891,980	864,586
■ 2年度	914,294	893,381	945,351	923,849	958,725	1,006,643	915,587	929,581	895,489	911,462	944,959	870,594
■ 3年度	921,066	896,111	969,853	916,145	984,551	946,484	893,416	898,467	881,172	890,088	865,929	813,434
■ 4年度	883,311	866,681	911,812	907,025	942,520	915,450	868,211	874,326	832,702	867,826	918,124	821,189
■ 5年度	866,726	848,847	876,846	862,337	949,228	950,207	835,340	850,970	825,248	868,456	825,734	787,187

	元年度	2年度	3年度	4年度	5年度
4月	911,453	914,294	921,066	883,311	866,726
5月	921,920	893,381	896,111	866,681	848,847
6月	976,982	945,351	969,853	911,812	876,846
7月	942,272	923,849	916,145	907,025	862,337
8月	1,020,148	958,725	984,551	942,520	949,228
9月	981,018	1,006,643	946,484	915,450	950,207
10月	922,693	915,587	893,416	868,211	835,340
11月	918,104	929,581	898,467	874,326	850,970
12月	893,770	895,489	881,172	832,702	825,248
1月	927,068	911,462	890,088	867,826	868,456
2月	891,980	944,959	865,929	918,124	825,734
3月	864,586	870,594	813,434	821,189	787,187
合計	11,171,994	11,109,915	10,876,716	10,609,177	10,347,126