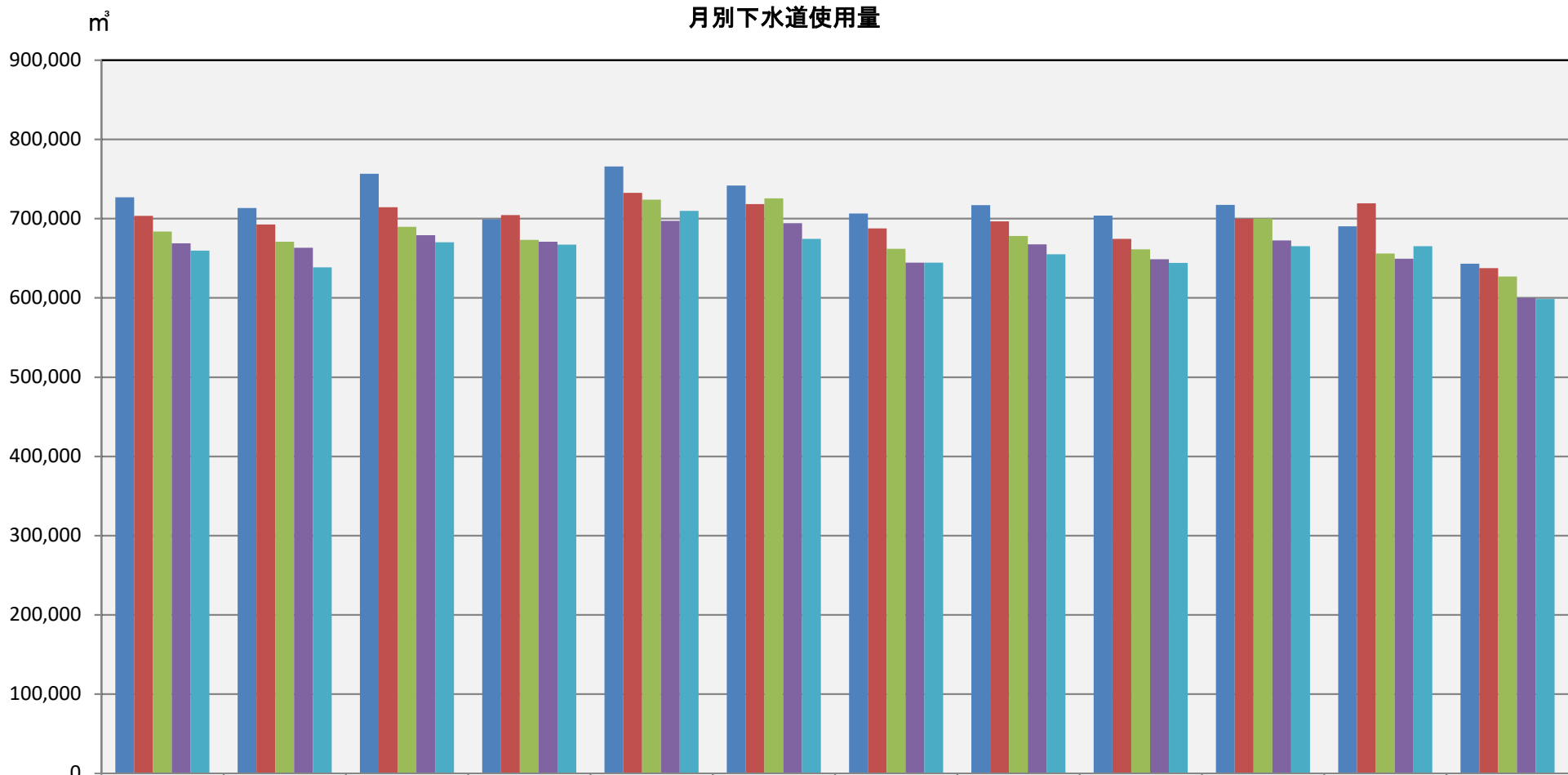


月別下水道使用量



	4月	5月	6月	7月	8月	9月	10月	11月	12月	1月	2月	3月
■ 3年度	726,684	713,129	756,502	698,974	765,700	741,573	706,471	716,759	703,719	717,148	690,018	642,957
■ 4年度	703,351	692,518	714,106	704,289	732,328	718,193	687,596	696,398	674,352	699,839	719,168	637,513
■ 5年度	683,518	670,612	689,449	672,876	723,732	725,451	661,968	677,918	661,203	700,100	655,775	626,859
■ 6年度	668,735	663,251	678,982	670,632	697,262	694,008	644,487	667,549	648,459	672,360	649,240	599,931
■ 7年度	659,463	638,477	670,014	667,099	709,580	674,295	644,462	654,826	644,003	665,067	664,997	598,515