

# 柏崎市ガス事業の概況

平成 28 年 3 月 24 日  
第 1 回 譲渡先 選定 委員会  
資料 5

## 1 事業所案内

所在地：柏崎市鏡町 1 番 1 1 号

代表電話：0257-22-4111（経営企画課）

F A X：0257-22-9350

供給区域：柏崎市、刈羽村

供給ガス：13A（標準熱量 43.1MJ）

職員数：28 名（ガス水道局職員 90 名のうちガス事業会計分）

供給所：5 か所

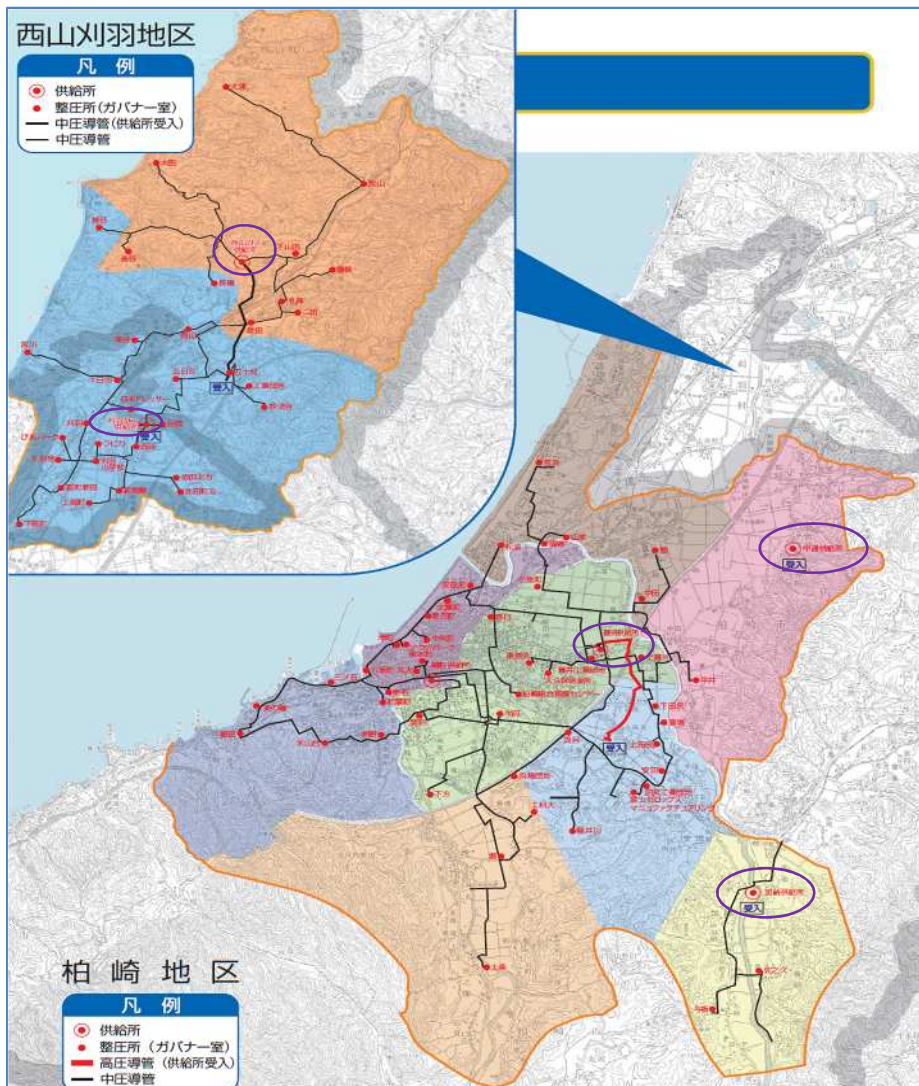


柏崎市ガス水道局

名称	住所	規模内容
藤井供給所	柏崎市大字藤井 2098 番地	50,000 m <sup>3</sup> × 2 基
加納供給所	柏崎市大字加納 610 番地 1	20,000 m <sup>3</sup> × 1 基
中通供給所	柏崎市大字吉井 2 番地 2	ホルダーなし
西山供給所	柏崎市西山町鎌田 1213 番地	5,000 m <sup>3</sup> × 1 基
刈羽供給所	刈羽郡刈羽村大字井岡 669 番地 7	5,000 m <sup>3</sup> × 1 基

\* 鏡町供給所は、平成 28 年度解体予定

供給区域図



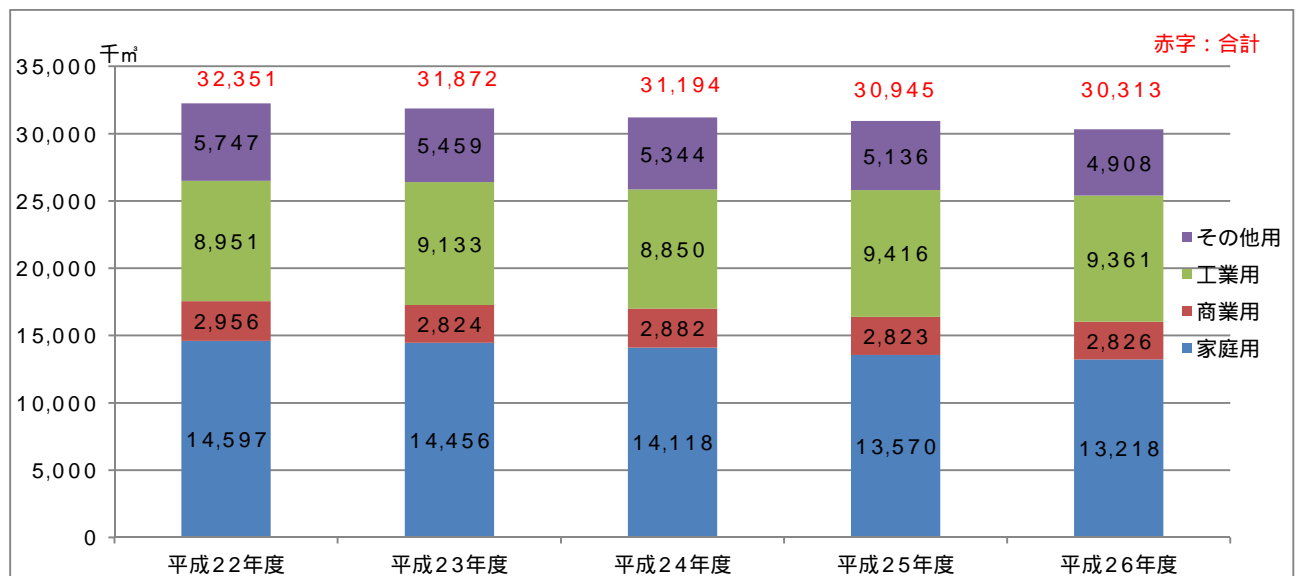
## 2 販売実績データ

平成 26 年度実績（平成 26 年 4 月～平成 27 年 3 月）

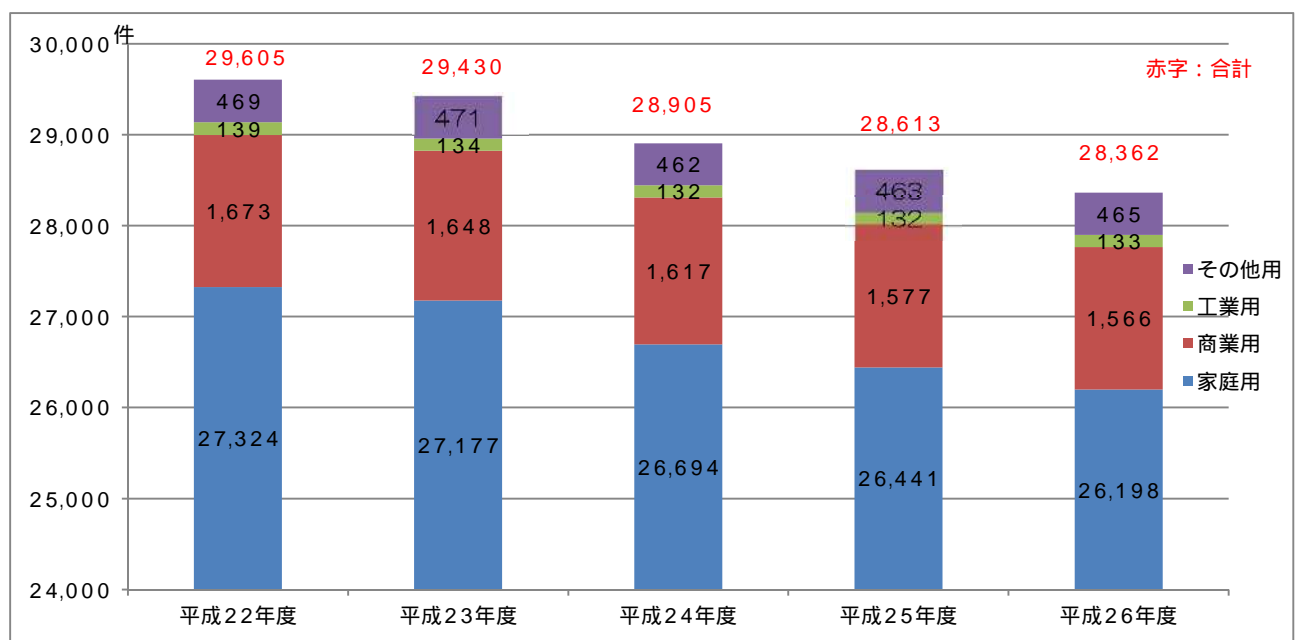
項目	内容
供給世帯数及び普及率	28,182 世帯、供給区域内世帯数に対し 85.5%
供給人口及び普及率	72,224 人、供給区域内人口に対し 85.4%
メータ取付数	30,652 個
年間購入ガス量	30,276,324 m <sup>3</sup>
年間供給ガス量	30,275,490 m <sup>3</sup>
一日最大供給ガス量	145,531 m <sup>3</sup>
年間販売ガス量	30,313,469 m <sup>3</sup>
一日平均販売ガス量	83,051 m <sup>3</sup>
一般家庭月平均ガス使用量	42.04 m <sup>3</sup> /月

過去 5 年間の販売量と調定件数の推移

販売量

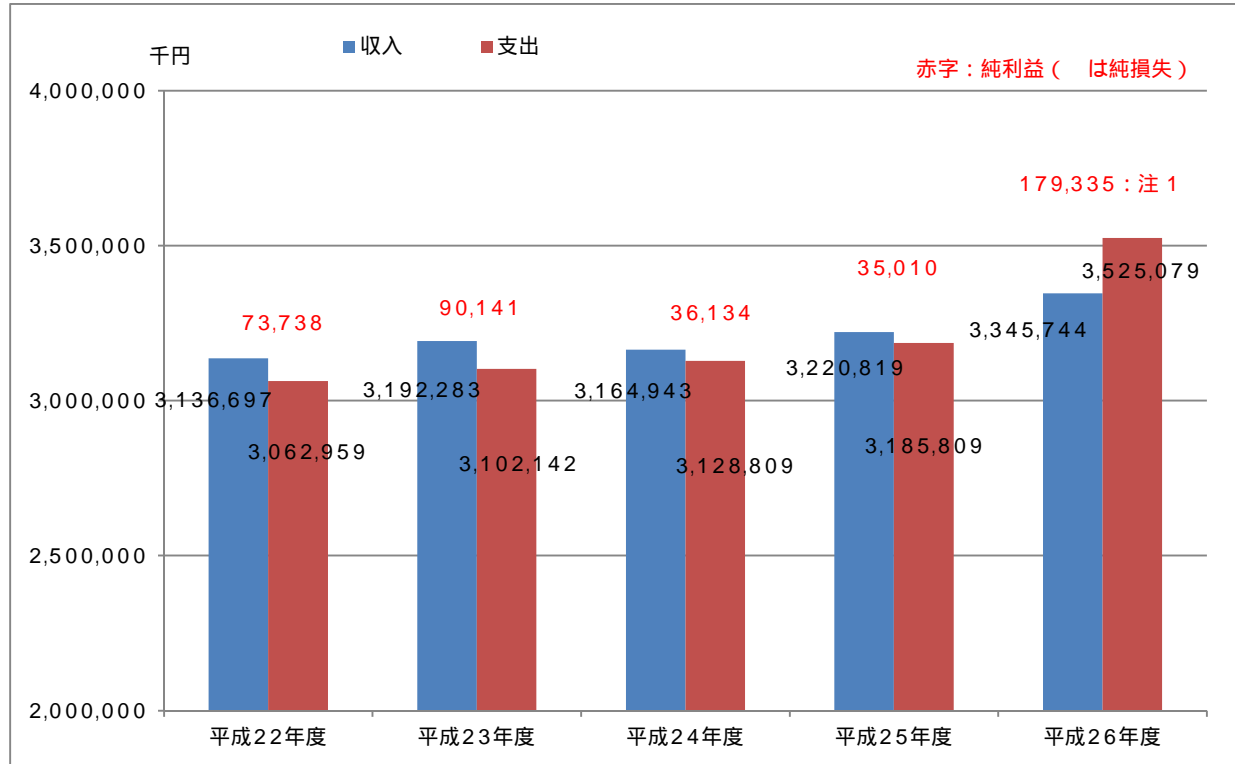


調定件数（年度末）



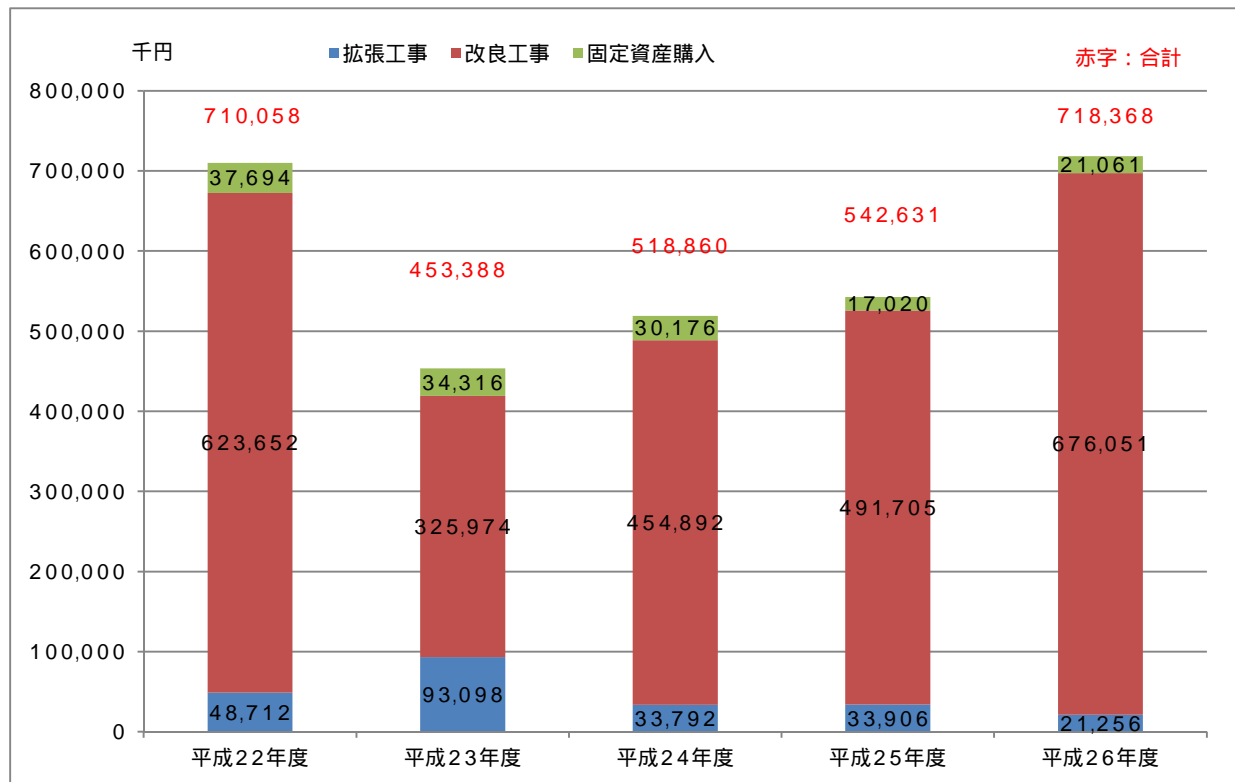
### 3 財務データ

過去5年間の収益的収支及び純利益の推移（税抜）

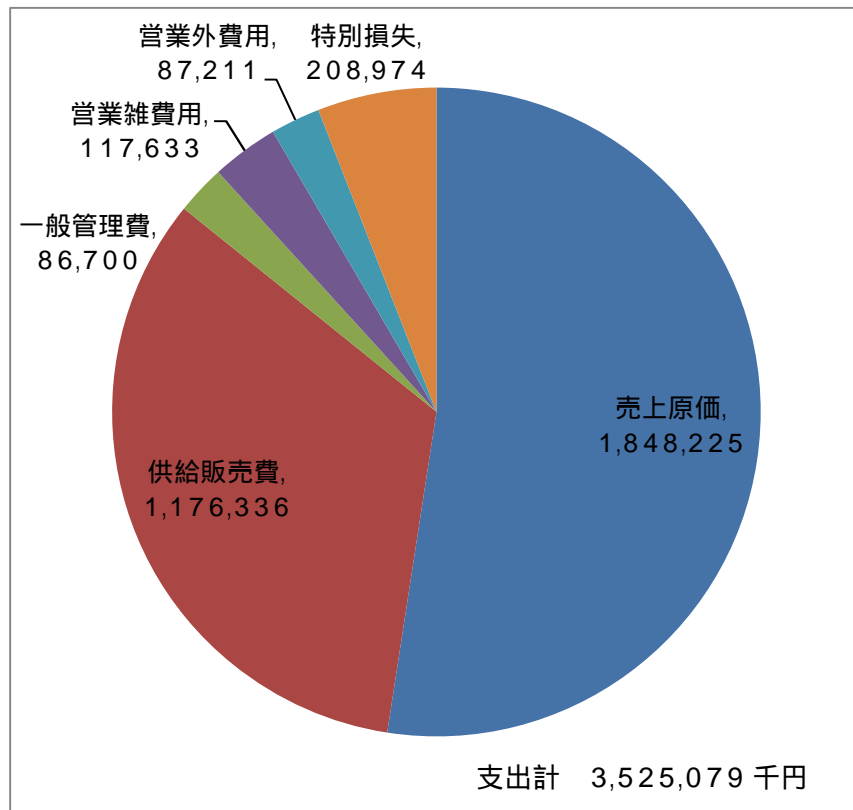


注1：地方公営企業法会の改正により、次の費用を特別損失で計上したことによる純損失  
 貸倒引当金 2,171 千円 賞与引当金不足額 16,880 千円  
 退職給付引当金不足額 189,496 千円

過去5年間の投資額の推移（税込）



平成 26 年度収益的支出の内訳

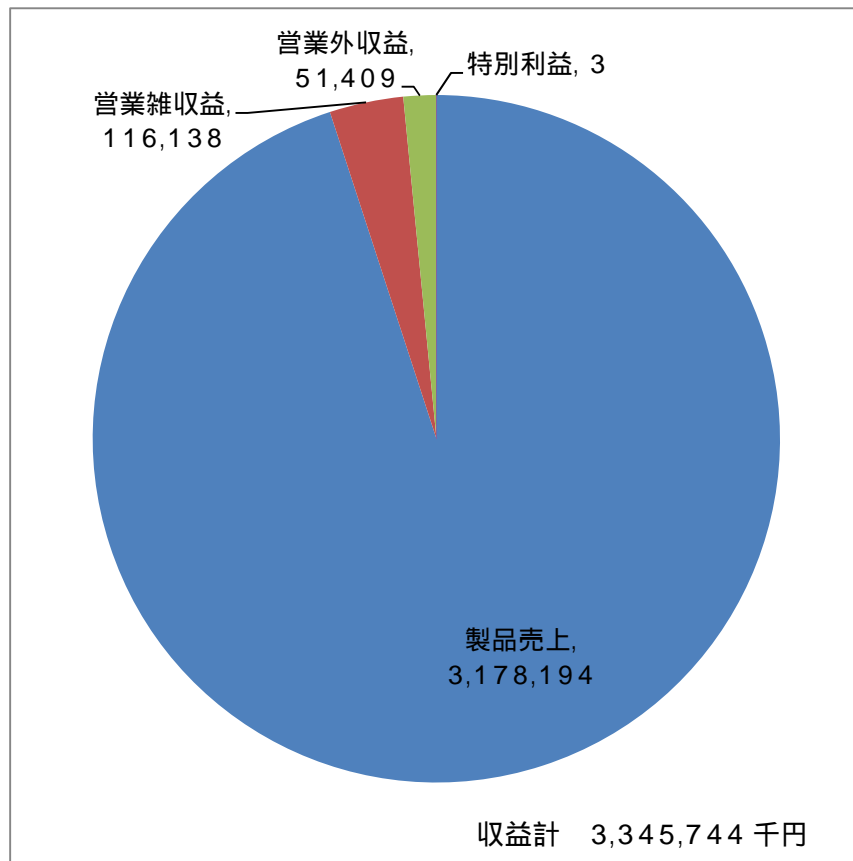


- (1)売上原価  
販売したガスの原価
- (2)供給販売費  
技術系職員人件費、修繕費、委託費、施設減価償却費等
- (3)一般管理費  
事務系職員人件費、庁舎の維持管理費等
- (4)営業雑費用  
宅内工事費に係る経費
- (5)営業外費用  
支払利息
- (6)特別損失<sup>注1</sup>  
貸倒引当金、賞与引当金不足額、退職給付引当金不足額

注 1：地方公営企業法会の改正により、次の費用を特別損失で計上した

貸倒引当金 2,171 千円      賞与引当金不足額 16,880 千円  
退職給付引当金不足額 189,496 千円

平成 26 年度収益的収入の内訳



- (1)製品売上  
販売したガスの売上
- (2)営業雑収益  
宅内工事収益
- (3)営業外収益  
一般会計繰入金
- (4)特別利益  
過年度損益修正損