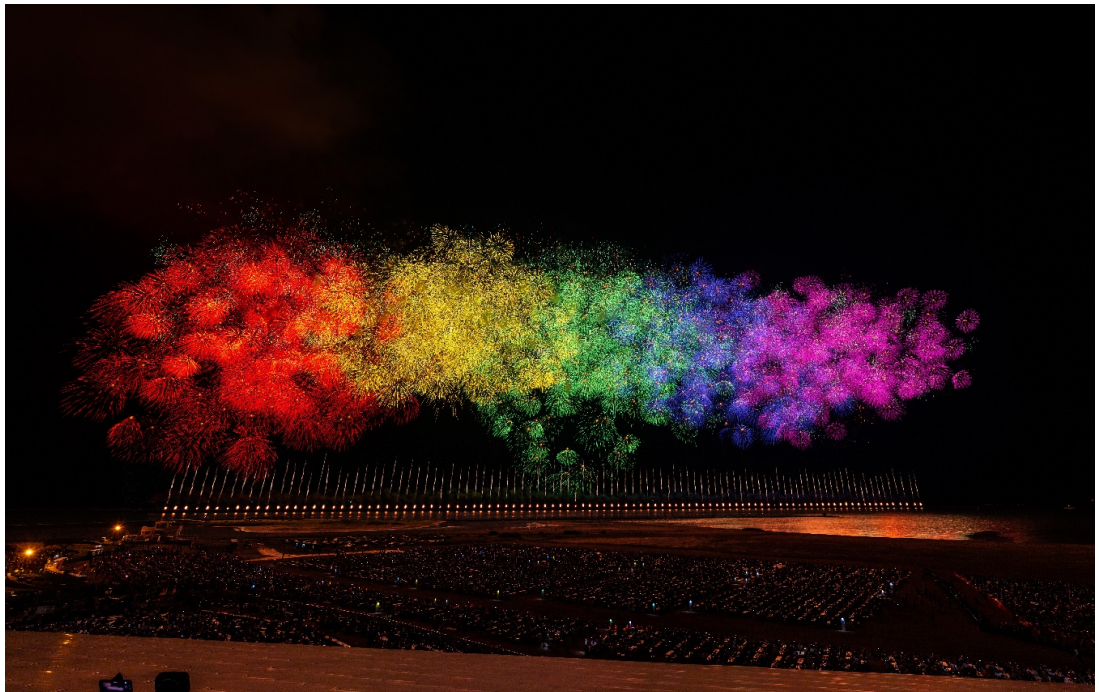


火災予防



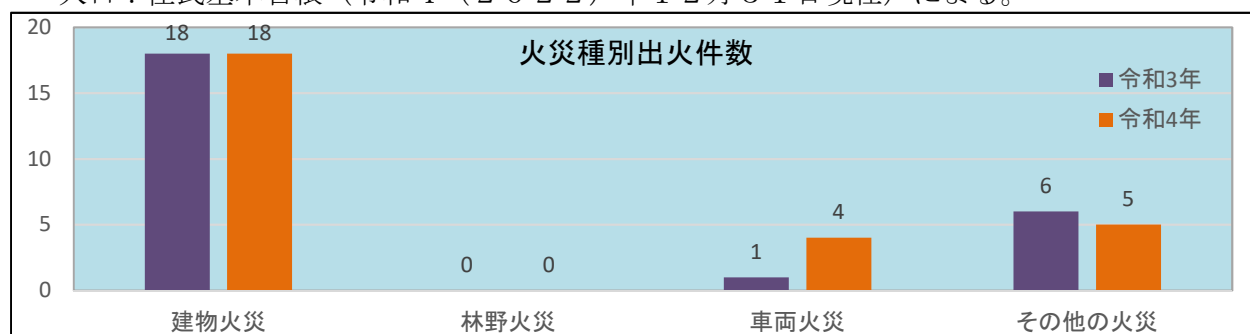
海の大花火大会 尺玉100発一斉打

1 火災の概況

区分	令和3年	令和4年	前年比較増減
出火件数	25	27	2
建物火災	18	18	0
林野火災	0	0	0
車両火災	1	4	3
その他の火災	6	5	△ 1
焼損棟数	23	22	△ 1
全焼	5	3	△ 2
半焼	1	4	3
部分焼	8	7	△ 1
ぼや	9	8	△ 1
建物焼損面積 (㎡)	1,637	872	△ 765
林野焼損面積 (a)	4	0	△ 4
死者数	0	4	4
負傷者数	1	1	0
り災世帯数	8	15	7
全損	2	5	3
半損	1	2	1
小損	5	8	3
り災人員数	18	27	9
損害額 (千円)	73,798	71,199	△ 2,599
建物火災	70,733	70,186	△ 547
林野火災	0	0	0
車両火災	433	974	541
その他の火災	2,632	39	△ 2,593
出火率 (件)	2.8	3.1	0.3

※出火率：人口1万人当たりの出火件数

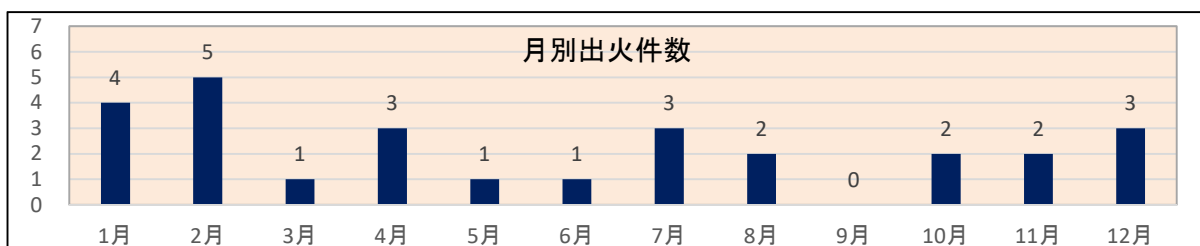
人口：住民基本台帳（令和4（2022）年12月31日現在）による。



2 火災総括表

令和4（2022）年

月 区分		1月	2月	3月	4月	5月	6月	7月	8月	9月	10月	11月	12月	計
		火災 種別 件数	建物火災	2	5		1		1	3	2		1	
林野火災														0
車両火災				1	1						1	1		4
その他の 火災	2				1	1						1		5
計	4		5	1	3	1	1	3	2	0	2	2	3	27
焼 損 棟 数	全焼		2					1						3
	半焼	1			1				1				1	4
	部分焼	1	1				1		3				1	7
	ぼや		2					3			1		2	8
焼 損 面 積	建物㎡	47	280		75			107	305				58	872
	林野 a													0
り 災 世 帯 数	全損		1					1	2				1	5
	半損				1				1					2
	小損	1	1				1	1	1		1		2	8
死 傷 者 数	死者		1					1	1			1		4
	負傷者								1					1
損 害 額 千 円	建物	582	20,849		1,988		4	11,058	24,094		3		11,608	70,186
	林野													0
	車両			30	474						325	145		974
	その他	2			37									39
	計	584	20,849	30	2,499	0	4	11,058	24,094	0	328	145	11,608	71,199



3 市町村別火災発生状況及び住宅用火災警報器設置率

柏崎市 令和4(2022)年

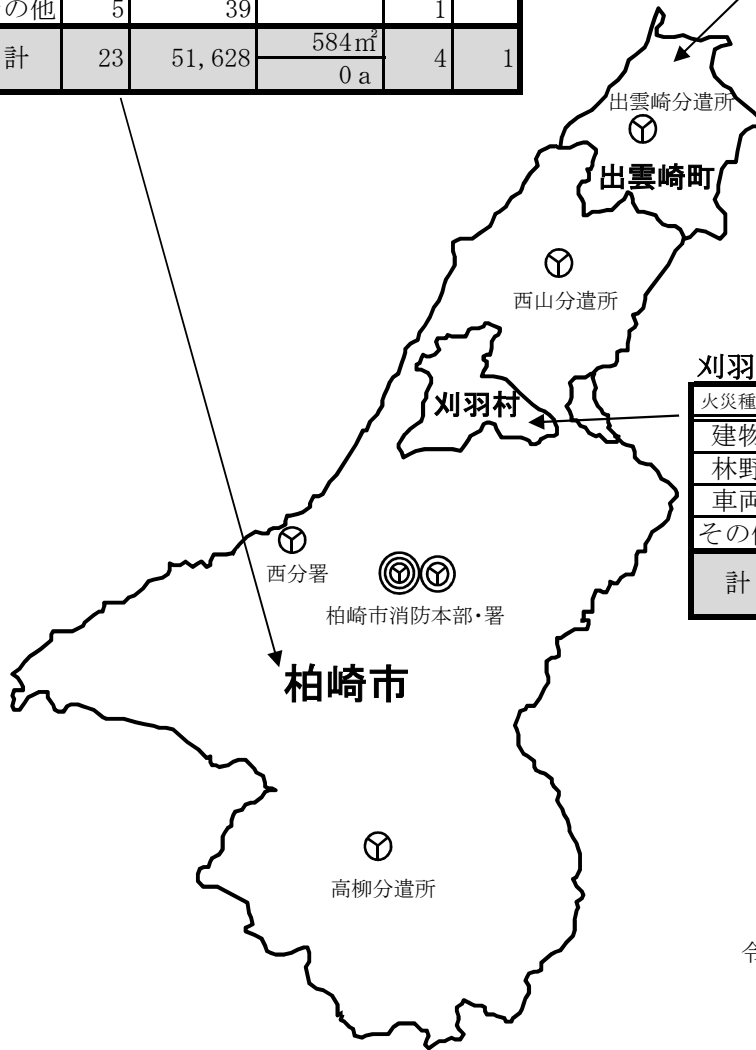
火災種別	件数	損害額	焼損面積	死者	傷者
建物	14	50,615	584	3	1
林野					
車両	4	974			
その他	5	39		1	
計	23	51,628	584m ² 0 a	4	1

出雲崎町 令和4(2022)年

火災種別	件数	損害額	焼損面積	死者	傷者
建物	1	18,970	213		
林野					
車両					
その他					
計	1	18,970	213m ² 0 a	0	0

刈羽村 令和4(2022)年

火災種別	件数	損害額	焼損面積	死者	傷者
建物	3	601	75		
林野					
車両					
その他					
計	3	601	75m ² 0 a	0	0



(注) 損害額の単位 千円

【住宅用火災警報器設置率】
令和4(2022)年6月1日時点公表値

設置率	条例適合率
87%	75%

※「設置率」とは、柏崎市火災予防条例で設置が義務付けられている寝室や階段のうち、一箇所以上設置されている世帯の割合
 ※「条例適合率」とは、柏崎市火災予防条例で設置が義務付けられている寝室や階段の全てに設置されている世帯の割合

4 原因別出火件数

令和4（2022）年

火災種別 区分		建物火災	林野火災	車両火災	その他火災	計
		放火	2			1
配線器具	3				3	
たき火				2	2	
たばこ	2				2	
ストーブ	2				2	
電気機器	1			1	2	
灯火	1				1	
衝突の火花	1				1	
取灰	1				1	
内燃機関				1	1	
溶接機・切断機				1	1	
電灯・電話等の配線	1				1	
その他	1		3		4	
不明・調査中	3				3	
計	18	0	4	5	27	

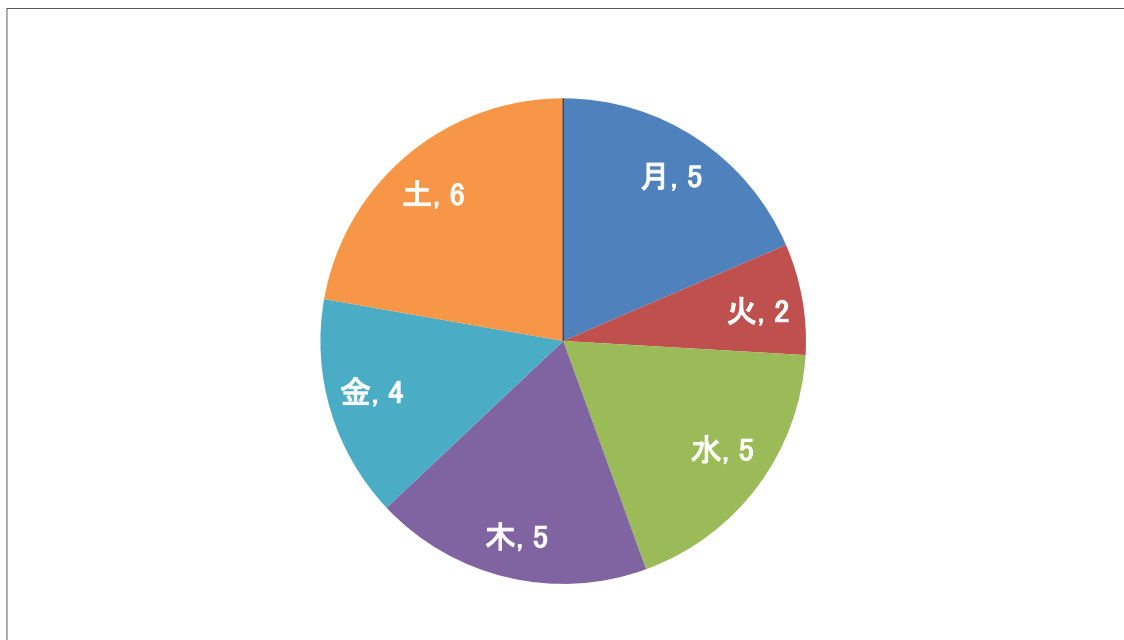
5 火災による死者数の推移

年齢別 年別	0	5	10	15	20	25	30	35	40	45	50	55	60	65	70	不明	計
	4	9	14	19	24	29	34	39	44	49	54	59	64	69	以上		
平成25年												1					1
平成26年																	0
平成27年															2		2
平成28年										1			2		1		4
平成29年											1						1
平成30年																	0
平成31年								1	1						1		3
令和2年								1						2	1		4
令和3年																	0
令和4年							1		1						2		4
計	0	0	0	0	0	0	0	1	2	3	1	1	2	2	7	0	19

6 曜日別出火件数

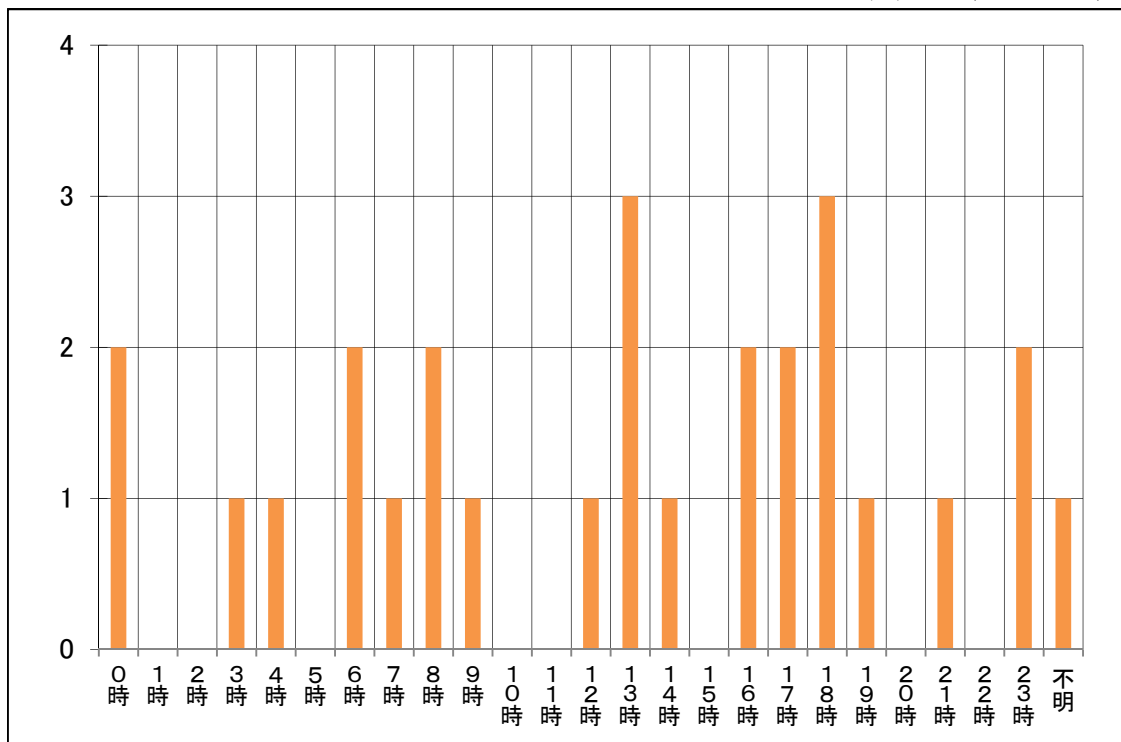
令和4（2022）年

	月	火	水	木	金	土	日	不明	計
出火件数	5	2	5	5	4	6	0	0	27



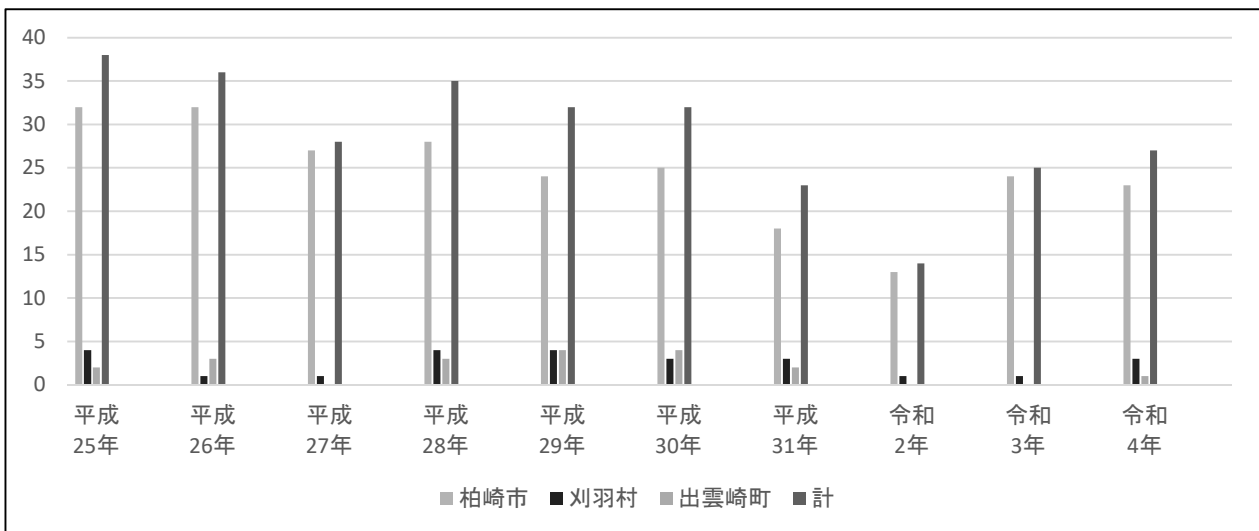
7 時間帯別出火件数

令和4（2022）年



8 市町村別出火件数の推移

市町村 年	柏崎市	刈羽村	出雲崎町	計
平成25年	32	4	2	38
平成26年	32	1	3	36
平成27年	27	1		28
平成28年	28	4	3	35
平成29年	24	4	4	32
平成30年	25	3	4	32
平成31年	18	3	2	23
令和 2年	13	1		14
令和 3年	24	1		25
令和 4年	23	3	1	27



9 用途別防火対象物数

令和5（2023）年4月1日

用途別			区分	柏崎市	刈羽村	出雲崎町	計
(一)	イ	劇場、映画館、演芸場、観覧場		4			4
	ロ	公会堂、集会場		166	26	10	202
(二)	イ	キャバレー、カフェー、ナイトクラブの類					0
	ロ	遊技場、ダンスホール		5			5
	ハ	性風俗関連特殊営業店舗等					0
	ニ	カラオケボックスの類		1			1
(三)	イ	待合、料理店の類		13		1	14
	ロ	飲食店		115	3	6	124
(四)		百貨店、マーケットの類		147	2	1	150
(五)	イ	旅館、ホテル、宿泊所		71	8	8	87
	ロ	寄宿舎、下宿、共同住宅		688	30	6	724
(六)	イ	(1) 特定病院	※1	2			2
		(2) 特定診療所	※2				0
		(3) 非特定医療機関（有床系）	※3	13			13
		(4) 非特定医療機関（無床系）	※4	34	1		35
	ロ	(1) 老人短期入所施設、養護老人ホーム他		43	2	3	48
		(2) 救護施設		3			3
		(3) 乳児院					0
		(4) 障害児入所施設		2			2
		(5) 障害者支援施設他		5			5
	ハ	(1) 老人デイサービスセンター、軽費老人ホーム他		15	2	3	20
		(2) 更生施設					0
		(3) 助産施設、保育所他		28	1	3	32
		(4) 児童発達支援センター、児童心理治療施設他		1			1
		(5) 身体障害者福祉センター、障害者支援施設他		22	1	1	24
	ニ	幼稚園、特殊支援学校		9			9
(七)		小、中、高等学校、大学の類		89	3	7	99
(八)		図書館、博物館、美術館の類		11		1	12
(九)	イ	公衆浴場のうち蒸気浴場、熱気浴場の類					0
	ロ	イに掲げる公衆浴場以外の公衆浴場		1			1
(十)		車両の停車場、船舶又は航空機の発着場		2		1	3
(十一)		神社、寺院、教会の類		142	6	33	181
(十二)	イ	工場、作業場		557	42	24	623
	ロ	映画スタジオ、テレビスタジオ			1		1
(十三)	イ	自動車車庫、駐車場		52	3	7	62
	ロ	飛行機、回転翼航空機の格納庫					0
(十四)		倉庫		397	31	7	435
(十五)		前各号に該当しない事業場		466	58	24	548
(十六)	イ	特定防火対象物が存する複合用途防火対象物		275	2	14	291
	ロ	上記以外の複合用途防火対象物		81	4	4	89
(十六の二)		地下街					0
(十六の三)		地下街に準ずるもの					0
(十七)		文化財保護法による重要文化財等		10	1		11
(十八)		延長50メートル以上のアーケード					0
計				3,470	227	164	3,861

(注) 対象物数は、延べ面積150㎡以上〔(十七)を除く。〕

※1 次のいずれにも該当する病院（火災発生時の延焼を抑制するための消火活動を適切に実施することができ体制を有するものとして総務省令で定めるものを除く。）

- (1) 診療科名中に特定診療科名（内科、整形外科、リハビリテーション科その他の総務省令で定める診療科名をいう。※2(1)において同じ。）を有すること。
- (2) 医療法（昭和23年法律第205号）第7条第2項第4号に規定する療養病床又は同項第5号に規定する一般病床を有すること。

※2 次のいずれにも該当する診療所

- (1) 診療科名中に特定診療科名を有すること。
- (2) 4人以上の患者を入院させるための施設を有すること。

※3 病院（※1に掲げるものを除く。）、患者を入院させるための施設を有する診療所（※2に掲げるものを除く。）又は入所施設を有する助産所

※4 患者を入院させるための施設を有しない診療所又は入所施設を有しない助産所

10 市町村別用途別中高層防火対象物数

用途別		市町村名 階数	管内							計	
			4階	5階	6階	7階	8階	9階	10階		11階以上
(一)	イ	劇場、映画館、演芸場、観覧場	1								1
	ロ	公会堂、集会場		1							1
(二)	イ	キャバレー、カフェー、ナイトクラブの類									0
	ロ	遊技場、ダンスホール									0
	ハ	性風俗関連特殊営業店舗等									0
	ニ	カラオケボックスの類									0
(三)	イ	待合、料理店の類	1								1
	ロ	飲食店	1								1
(四)		百貨店、マーケットの類									0
(五)	イ	旅館、ホテル、宿泊所	4	1			1	1	1	1	9
	ロ	寄宿舎、下宿、共同住宅	32	30	1	2			1	1	67
(六)	イ	(1) 特定病院 ※1				1					1
		(2) 特定診療所 ※2									0
		(3) 非特定医療機関（有床系） ※3	3	3			1				7
		(4) 非特定医療機関（無床系） ※4									0
	ロ	(1) 老人短期入所施設、養護老人ホーム他	1	2							3
		(2) 救護施設									0
		(3) 乳児院									0
		(4) 障害児入所施設									0
		(5) 障害者支援施設他									0
	ハ	(1) 老人デイサービスセンター、軽費老人ホーム他									0
		(2) 更生施設									0
		(3) 助産施設、保育所他									0
		(4) 児童発達支援センター、児童心理治療施設他									0
		(5) 身体障害者福祉センター、障害者支援施設他									0
	ニ	幼稚園、特殊支援学校									0
(七)		小、中、高等学校、大学の類	11								11
(八)		図書館、博物館、美術館の類									0
(九)	イ	公衆浴場のうち蒸気浴場、熱気浴場の類									0
	ロ	イに掲げる公衆浴場以外の公衆浴場									0
(十)		車両の停車場、船舶又は航空機の発着場									0
(十一)		神社、寺院、教会の類									0
(十二)	イ	工場、作業場	3	1							4
	ロ	映画スタジオ、テレビスタジオ									0
(十三)	イ	自動車車庫、駐車場	1								1
	ロ	飛行機、回転翼航空機の格納庫									0
(十四)		倉庫		1							1
(十五)		前各号に該当しない事業場	12	3	2					1	18
(十六)	イ	特定防火対象物が存する複合用途防火対象物	7	5				2			14
	ロ	上記以外の複合用途防火対象物	1	1							2
(十七)		文化財保護法による重要文化財等									0
計			78	48	3	3	2	3	2	3	142

※1 次のいずれにも該当する病院（火災発生時の延焼を抑制するための消火活動を適切に実施することができる体制を有するものとして総務省令で定めるものを除く。）

- (1) 診療科名中に特定診療科名（内科、整形外科、リハビリテーション科その他の総務省で定める診療科名をいう。※2(1)において同じ。）を有すること。
- (2) 医療法（昭和23年法律第205号）第7条第2項第4号に規定する療養病床又は同項第5号に規定する一般病床を有すること。

柏崎市									刈羽村				出雲崎町			
4階	5階	6階	7階	8階	9階	10階	11階以上	計	4階	5階	6階	計	4階	5階	6階	計
1								1				0				0
								0		1		1				0
								0				0				0
								0				0				0
								0				0				0
								0				0				0
1								1				0				0
1								1				0				0
								0				0				0
4	1			1	1	1	1	9				0				0
31	30	1	2			1	1	66	1			1				0
			1					1				0				0
								0				0				0
3	3			1				7				0				0
								0				0				0
1	2							3				0				0
								0				0				0
								0				0				0
								0				0				0
								0				0				0
								0				0				0
								0				0				0
								0				0				0
								0				0				0
								0				0				0
9								9				0	2			2
								0				0				0
								0				0				0
								0				0				0
								0				0				0
								0				0				0
								0				0				0
3	1							4				0				0
								0				0				0
1								1				0				0
								0				0				0
	1							1				0				0
8	3	2					1	14	4			4				0
7	5							14				0				0
1	1							2				0				0
								0				0				0
71	47	3	3	2	3	2	3	134	5	1	0	6	2	0	0	2

- ※2 次のいずれにも該当する診療所
 - (1) 診療科名中に特定診療科名を有すること。
 - (2) 4人以上の患者を入院させるための施設を有すること。
- ※3 病院（※1に掲げるものを除く。）、患者を入院させるための施設を有する診療所（※2に掲げるものを除く。）又は入所施設を有する助産所
- ※4 患者を入院させるための施設を有しない診療所又は入所施設を有しない助産所

11 建築確認申請件数の推移

年度	確認申請		許可申請		計画通知	総数	住宅の確認申請通知
	同意	不同意	同意	不同意			
平成30年度	124		22		5	151	273
令和元年度	129		21		6	156	285
令和2年度	102		7		12	121	196
令和3年度	108		6		6	120	195
令和4年度	107		12		7	126	204

12 月別建築確認申請件数

令和4（2022）年度

月別	確認申請		許可申請		計画通知	総数	住宅の確認申請通知
	同意	不同意	同意	不同意			
4月	7		2			9	10
5月	12		2			14	33
6月	19		5		3	27	28
7月	12					12	14
8月	11				1	12	15
9月	9		1		1	11	16
10月	15					15	21
11月	6					6	6
12月	4				1	5	10
1月	1		1			2	13
2月	7					7	21
3月	4		1		1	6	17
計	107	0	12	0	7	126	204

13 消防用設備等設置届出件数

令和4（2022）年度

設置別	月別													計
	4月	5月	6月	7月	8月	9月	10月	11月	12月	1月	2月	3月		
屋内消火栓設備											2		1	3
スプリンクラー設備	3		1		1						1		1	7
ハロゲン化物消火設備									1					1
粉末消火設備	1					1			1	1			1	5
屋外消火栓設備	1												5	6
動力消防ポンプ設備													1	1
自動火災報知設備	7	2	6	5	14	8	8	13	7	4	9	18	101	
ガス漏れ火災警報設備							1						1	
消防機関へ通報する 火災報知設備										1		1	2	
非常警報設備									1		3		4	
非常放送設備				1	1	1						4	7	
避難器具											1	1	2	
誘導灯	7		3	2	4	6	4	5	7	7	7	11	63	
パッケージ型 消火設備					1					1		1	3	
計	19	2	10	8	21	16	13	18	17	17	20	45	206	

14 危険物施設数

令和5（2023）年4月1日

区分		年別				
		平成31年	令和2年	令和3年	令和4年	令和5年
貯蔵所	屋内貯蔵所	41	41	40	40	40
	屋外タンク貯蔵所	52	52	52	50	50
	屋内タンク貯蔵所	6	6	6	6	7
	地下タンク貯蔵所	91	87	89	90	89
	簡易タンク貯蔵所	1	1	1	1	1
	移動タンク貯蔵所	81	79	82	81	82
	屋外貯蔵所	3	3	3	3	3
取扱所	給油取扱所	67	66	66	66	63
	第1種販売取扱所	2	2	2	2	2
	第2種販売取扱所	1	1	1	1	1
	一般取扱所	105	103	102	102	102
計		450	441	444	442	440

15 市町村別危険物施設数

令和5（2023）年4月1日

区分		市町村名			計
		柏崎市	刈羽村	出雲崎町	
貯蔵所	屋内貯蔵所	33	3	4	40
	屋外タンク貯蔵所	39	8	3	50
	屋内タンク貯蔵所	7			7
	地下タンク貯蔵所	74	4	11	89
	簡易タンク貯蔵所	1			1
	移動タンク貯蔵所	75	6	1	82
	屋外貯蔵所	3			3
取扱所	給油取扱所	53	5	5	63
	第1種販売取扱所	2			2
	第2種販売取扱所	1			1
	一般取扱所	73	19	10	102
計		361	45	34	440

16 危険物施設申請届出件数

令和4（2022）年度

区分	月別													計
	4月	5月	6月	7月	8月	9月	10月	11月	12月	1月	2月	3月		
設置許可			1		1	4			1			1	8	
変更許可	2	2	2	1	1	1	1	2	2	3	2	2	21	
設置完成検査		1		1		2			1		1		6	
変更完成検査	2	1	1	4	2	1	1		2	3	2	5	24	
完成検査													0	
前検査													1	
製造所等仮使用承認	1	2	1	1	1		1	2		2	1	2	14	
製造所等廃止届	1		1	1		1		4				1	9	
製造所等譲渡引渡届	1					1		1		1	1	1	6	
品名、数量又は 指定数量の倍数変更届	4			1		2		1					8	
仮貯蔵承認 仮取扱承認		3	2	5	1	1	2	1			1		16	
危険物保安監督者 選任・解任届	8	2	4	3		2	1	3		5			28	
計	19	11	12	17	7	15	6	14	6	14	8	12	141	

※移動タンク貯蔵所の変更許可数は、常置場所の変更に伴う転出、転入を含む。

17 火薬類・武器（猟銃）施設数及び届出件数

【火薬類】 施設数：令和5（2023）年4月1日
届出件数：令和4（2022）年度

区分		項目	施設数	届出件数
		製造（煙火）	1	3
販売		産業火薬類	1	1
		実包・猟用火薬類		
		船舶用火工品		
		建設用鋸打ち銃用空包		
		煙火		
		競技用紙雷管	1	
貯蔵棟数		一級火薬庫	4	8
		二級火薬庫		
		三級火薬庫		
		実包火薬庫		
		煙火火薬庫	2	2
		がん具煙火貯蔵庫		
		庫外貯蔵所	5	1
計			14	15

※ 刈羽村、出雲崎町を除く。

【武器（猟銃）】 施設数：令和5（2023）年4月1日
届出件数：令和4（2022）年度

区分		項目	施設数	届出件数
販売		猟銃	1	1

※ 刈羽村、出雲崎町を除く。

18 火薬類許可件数

令和4（2022）年度

区分	譲渡	譲受	譲受・消費	煙火消費	廃棄	火薬庫設置等	販売	製造等	計
件数	6		2	3					11

※ 刈羽村、出雲崎町を除く。

19 高圧ガス保安法事業所数及び申請届出件数

事業所数：令和5（2023）年4月1日

許可件数、完成検査件数、届出件数：令和4（2022）年度

用途別	区分	事業所数	許可件数		完成検査件数		届出件数
			設置登録	変更更新	設置	変更	
第1種製造者	コンビナート						
	一般ガス	5					4
	LPガス	1					3
	一般・LP						
	冷凍	1					
第2種製造者		65	—		—		11
販売業者	一般ガス	46	—		—		9
	LPガス	5	—		—		1
	一般・LP	6	—		—		3
	冷凍のみ		—		—		
高圧ガス貯蔵所	第1種貯蔵所	7	1	1	1	1	2
	第2種貯蔵所	13	—		—		2
特定高圧ガス消費者		6	—		—		3
容器検査所		1			—		2
計		156	1	1	1	1	40

※ 刈羽村、出雲崎町を除く。

20 高圧ガス保安検査受検数

令和4（2022）年度

液化石油ガス製造事業所	市町村	
	高圧ガス保安協会	
	指定保安検査機関	1
一般高圧ガス製造事業所	市町村	
	高圧ガス保安協会	
	指定保安検査機関	4
冷凍関係製造事業所	市町村	
	高圧ガス保安協会	
	指定保安検査機関	

※ 刈羽村、出雲崎町を除く。

21 液化石油ガス法事業所数及び申請届出件数

事業所数：令和5（2023）年4月1日

許可件数、完成検査件数、届出件数：令和4（2022）年度

用途別 区分	事業所数	許可件数		完成検査件数		届出件数
		登録 認定 設置	更新 変更	設置	変更	
販売所	3			—	—	3
保安機関	3			—	—	3
充填設備	1					2
特定供給設備	2	2				1
設備工事事業	29	—	—	—	—	6
計	38	2	0	0	0	15

※ 刈羽村、出雲崎町を除く。

22 液化石油ガス法保安検査受検数

令和4（2022）年度

充填設備	市町村	
	指定保安検査機関	1

※ 刈羽村、出雲崎町を除く。