

地域クラブに関するアンケート調査資料

中学生（1～3年生徒対象） P1～6

中学生保護者（1～3年保護者対象） P7～10

小学生（4～6年児童対象） P11～15

小学生保護者（4～6年保護者対象） P16～22

中学校顧問（試行実施種目顧問対象） P23～29

学校部活動地域移行推進会議

柏崎市教育委員会学校教育課

R5【生徒用】休日の部活動の地域移行に関するアンケート

1620

応答

02:30

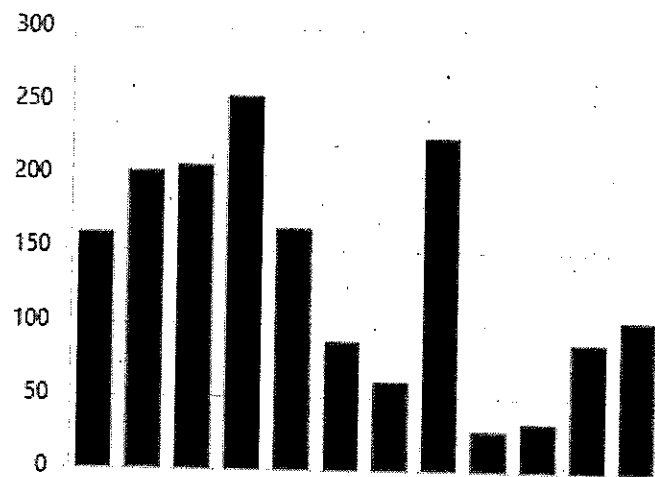
完了するのにかった平均時間

終了済み

状態

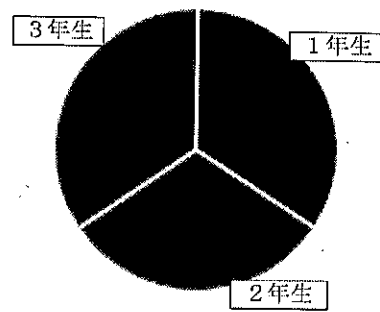
1. 在籍している中学校を選択してください。

● 第一中学校	161
● 第二中学校	203
● 第三中学校	207
● 鏡が沖中学校	254
● 瑞穂中学校	165
● 松浜中学校	88
● 南中学校	61
● 東中学校	227
● 第五中学校	28
● 北条中学校	34
● 西山中学校	88
● 刈羽中学校	104



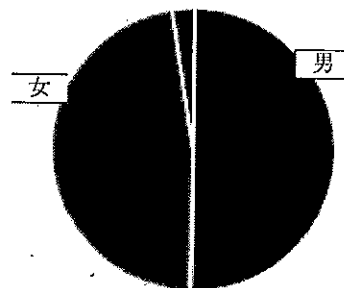
2. 学年を選択してください。

● 1年生	552
● 2年生	508
● 3年生	560



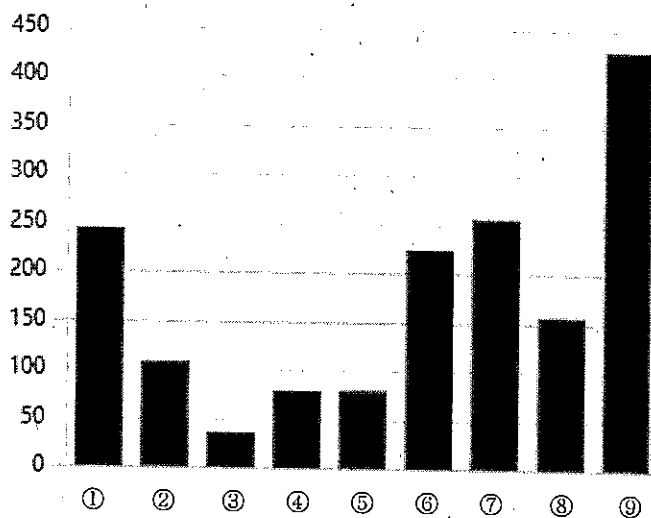
3. 性別を選択してください。

● 男	813
● 女	765
● 回答しない	42



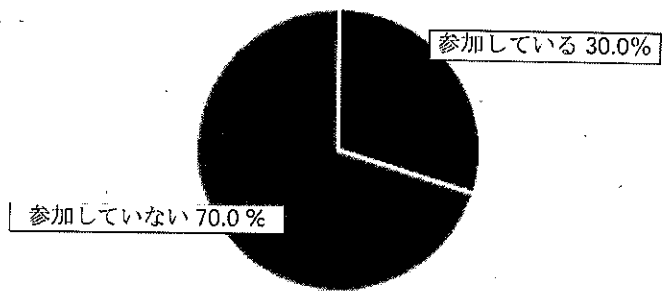
4. 学校で所属している部活動を選択してください。（「その他」を選択した人は、その他の文化部や、学校部活動以外の社会体育・クラブの名前を入力してください。）

① 陸上競技	245
② バスケットボール	109
③ サッカー	37
④ 軟式野球	80
⑤ バレーボール	81
⑥ ソフトテニス	225
⑦ 卓球	257
⑧ 吹奏楽	157
⑨ その他	429



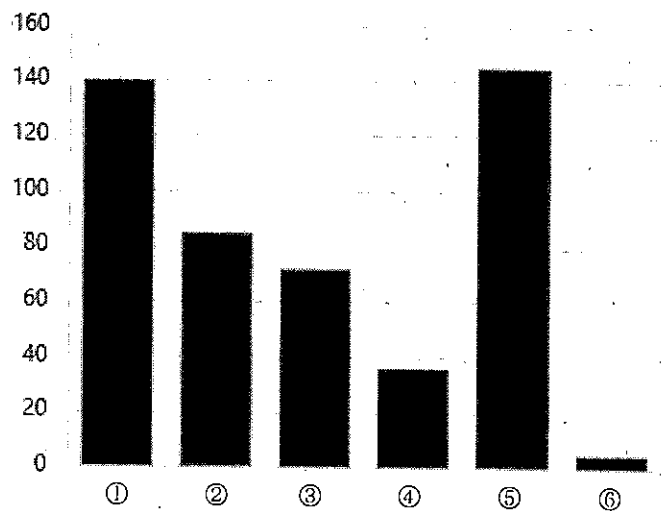
5. 休日に実施している地域クラブに参加していますか？

- 参加している 483
- 参加していない 1137



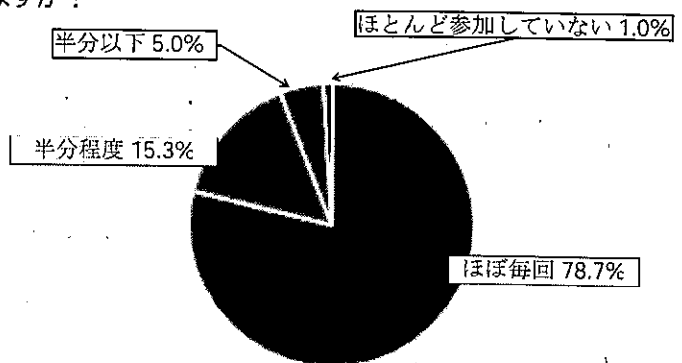
6. 休日に参加している地域クラブ（種目）を選択してください。

- ① 陸上競技 140
- ② バスケットボール 85
- ③ 軟式野球 72
- ④ バレーボール 36
- ⑤ ソフトテニス 145
- ⑥ 剣道 5



7. 休日の地域クラブにどの程度参加していますか？

- ① ほぼ毎回 380
- ② 半分程度 74
- ③ 半分以下 24
- ④ ほとんど参加していない 5



8. 「7」のどの程度参加しているかの問いで、「半分以下」もしくは「ほとんど参加していない」と回答した人は、その理由を入力してください。

29
応答

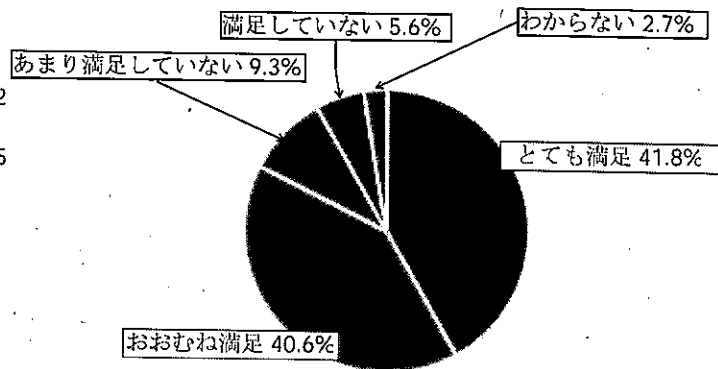
最新の回答

6回答者 (21%)この質問に 練習会回答しました。

生徒 場所 3年生
学校 習い事 練習会 活都合
先生 駅伝練習 機会 回数
家の予定

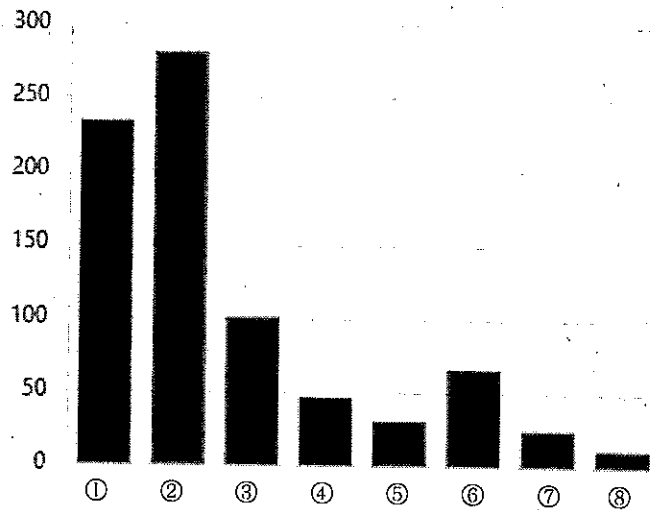
9. あなたが参加している休日の地域クラブに満足していますか？

① とても満足している	202
② おおむね満足している	196
③ あまり満足していない	45
④ 満足していない	27
⑤ わからない	13



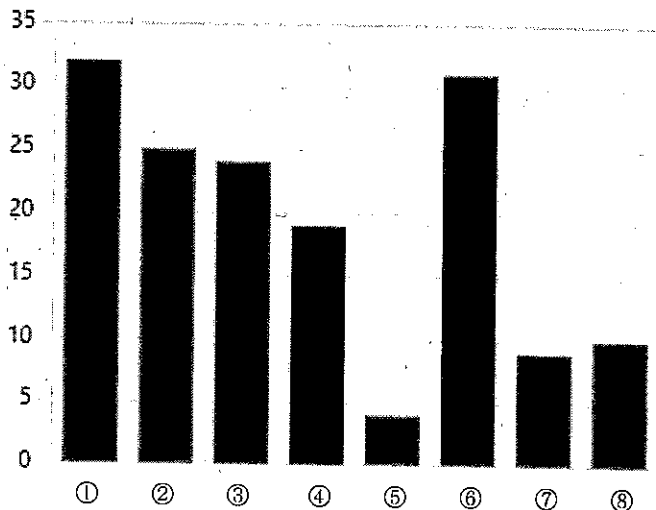
10. 「9」の問いで、「とても満足している」「おおむね満足している」を選んだ人は、その理由を選んでください。（複数回答可）

① 専門的な指導が受けられる	234
② 他校生徒と交流できる	281
③ 切磋琢磨による意欲向上	101
④ 学校の部員数が減少しているため、地域クラブで合同練習したり大会に参加したりできる	47
⑤ 学校にない種目に参加できる（やりたい活動に取り組める）	31
⑥ 休日は、平日の学校の部活動とは違う活動に参加できる	66
⑦ 今後休日は部活動ができなくなるので、休日に活動できる受け皿がある	25
⑧ その他	12



11. 「9」の問いで、「あまり満足していない」「満足していない」「わからない」を選んだ人は、休日の地域クラブで改善点してほしいことは何ですか？（複数回答可）

① 指導者の姿勢・言動・指導の仕方	32
② 練習内容・練習方法、学校部活動との一貫性	25
③ 学校の部員だけで活動したり、大会に出たりしたい	24
④ 会場までの移動	19
⑤ やりたい種目がない	4
⑥ 休日は部活動がなくてもよい	31
⑦ 学校での部活動と休日の部活動の違いがわからない	9
⑧ その他	10



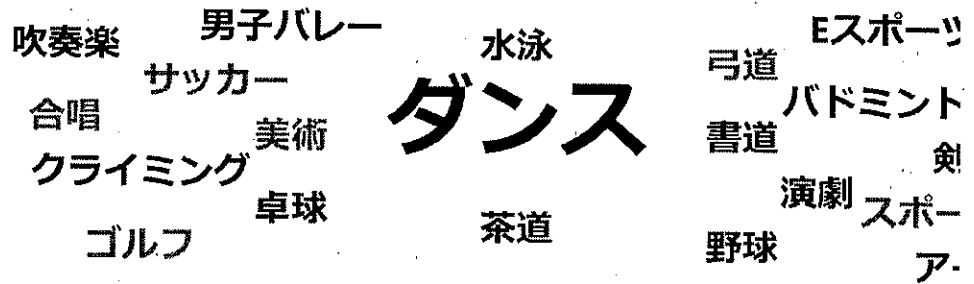
12. 今後の地域クラブに、取り入れてほしいスポーツ種目や文化芸術はありますか？
 学校の部活動以外のスポーツ・文化芸術などで入力してください。（例：ダンス、スポーツクライミング、演劇、書道など）

828
 応答

最新の回答
 "ない"
 "ない"

○更新

97回答者 (12%) この質問に ダンス回答しました。



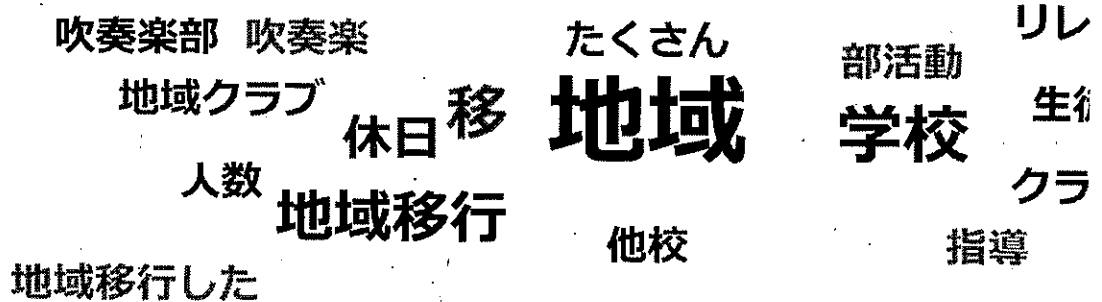
13. 休日の部活動の地域移行に関して、意見・質問・要望等がありましたら入力してください。

618
 応答

最新の回答
 "ない"
 "ない"

○更新

26回答者 (4%) この質問に 地域回答しました。



R5【保護者用】休日の部活動の地域移行に関するアンケート

865

応答

04:48

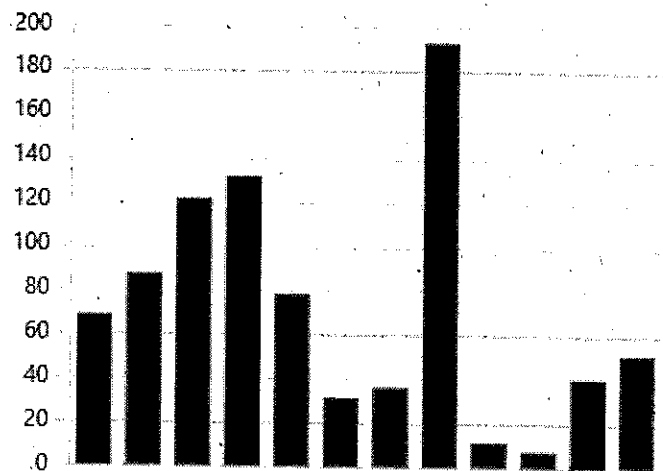
完了するのにかった平均時間

終了済み

状態

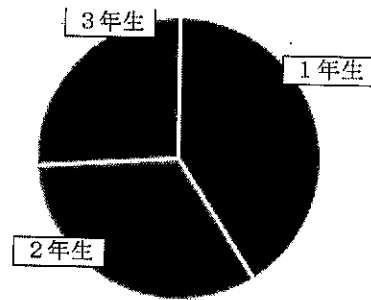
1. お子さんが在籍している、中学校を選択してください。

● 第一中学校	69
● 第二中学校	88
● 第三中学校	122
● 鏡が沖中学校	132
● 瑞穂中学校	79
● 松浜中学校	32
● 南中学校	37
● 東中学校	193
● 第五中学校	12
● 北条中学校	8
● 西山中学校	41
● 刈羽中学校	52



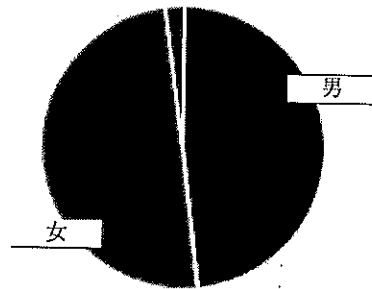
2. お子さんの学年を選択してください。

● 1年生	354
● 2年生	286
● 3年生	225



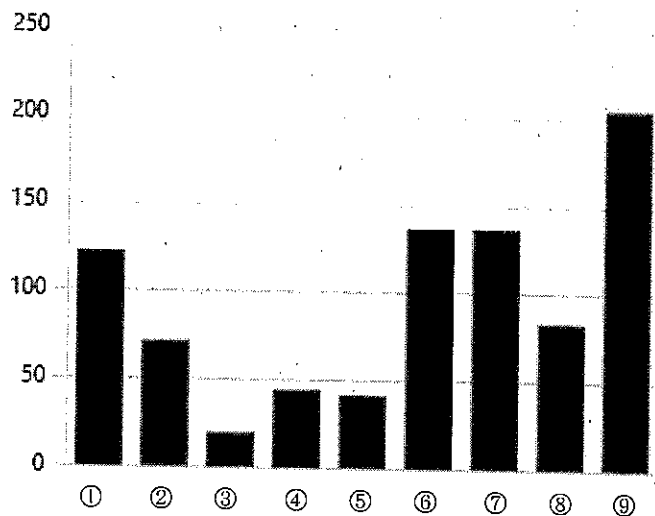
3. お子さんの性別を選択してください。

● 男	416
● 女	430
● 回答しない	19



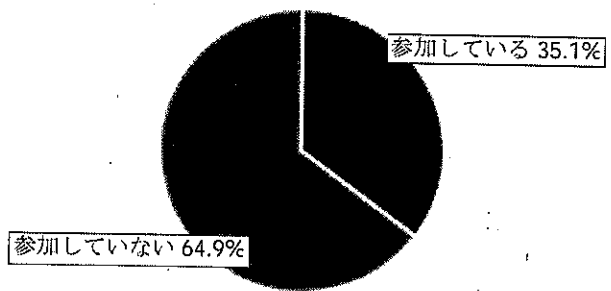
4. お子さんが学校で所属している部活動を選択してください。（「その他」を選択した方は、その他の文化部や、学校部活動以外の社会体育・クラブをご記入ください）

① 陸上競技	123
② バスケットボール	72
③ サッカー	20
④ 軟式野球	45
⑤ バレーボール	42
⑥ ソフトテニス	137
⑦ 卓球	137
⑧ 吹奏楽	84
⑨ その他	205



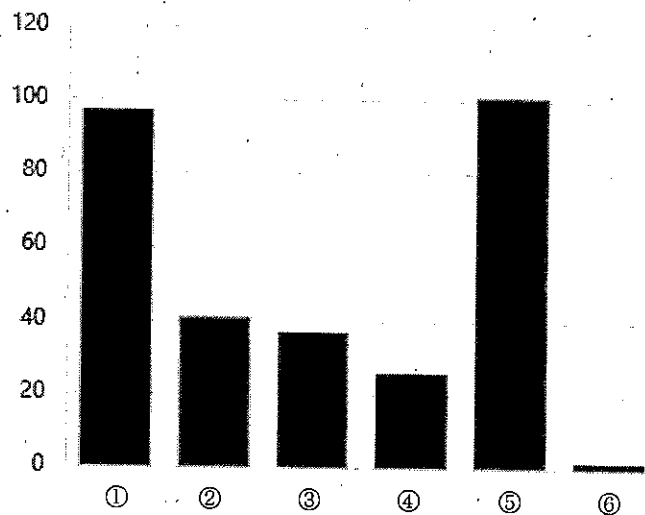
5. お子さんは、休日に試行を実施している地域クラブに参加していますか？

- 参加している 304
- 参加していない 561



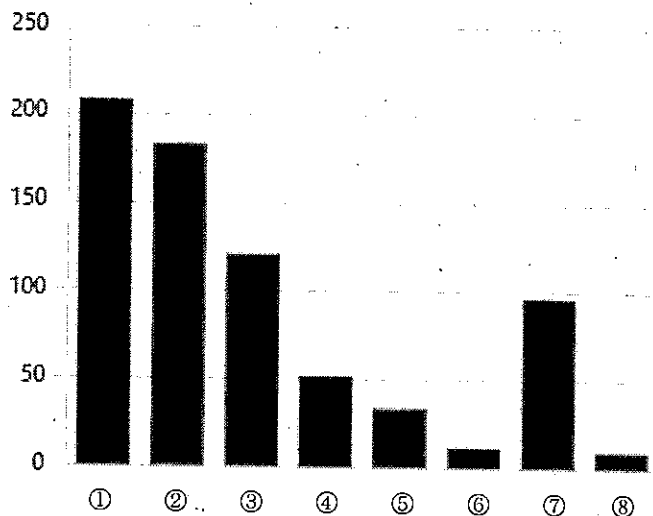
6. お子さんが参加している、休日の地域クラブ（種目）を選択してください。

- ① 陸上競技 97
- ② バスケットボール 41
- ③ 軟式野球 37
- ④ バレーボール 26
- ⑤ ソフトテニス 101
- ⑥ 剣道 2



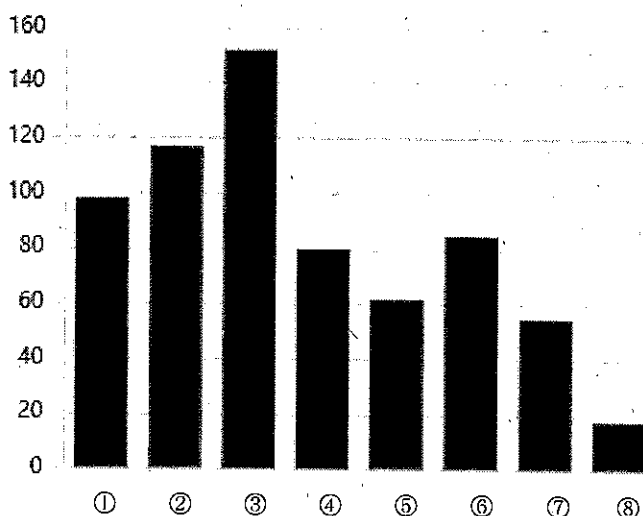
7. 今後、休日の部活動が地域に移行されることについて、期待することは何ですか？（複数回答可）

- ① 専門的な指導者から指導が受けられる 208
- ② 学校の部活動の枠をこえて、他校生徒との交流ができる 183
- ③ 切磋琢磨による意欲向上が期待できる 121
- ④ 学校の部員数が減少している現在、地域クラブで合同の練習や大会・コンクールに参加できる 52
- ⑤ 学校に設置されていない部活動に参加できる（やりたい活動に参加できる） 34
- ⑥ 休日は、平日の学校の部活動と違う活動に参加できる 12
- ⑦ 今後、休日は学校部活動ができなくなるので、その受け皿として活動できる 97
- ⑧ その他 10



8. 試行実施している地域クラブの改善点や今後の地域クラブで心配なこと、不安なこと、疑問なことは何ですか？（複数回答可）

①	指導者の姿勢・言動・指導方法	98
②	練習内容・練習方法、学校部活動との一貫性	117
③	会場までの移動方法	152
④	参加経費の負担（負担額）	80
⑤	ケガや事故が発生した時の対応や補償	62
⑥	緊急時の連絡体制	85
⑦	特に不安や不明なことはない	55
⑧	その他	18



9. 現在、地域クラブ（休日の部活動）の試行は、陸上競技・バスケットボール・軟式野球・ソフトテニス・バレーボール・剣道が実施されています。

来年度は、卓球や文化部の吹奏楽も試行実施できるよう準備を進めています。今後の地域クラブに対する課題・提案・意見・要望・疑問点・感想等をご自由に入力ください。

最新の回答

286
応答

"生徒達が楽しく活動してくれる事を期待します。"

"誰が指導してくれるのか 指導者は仕事としてやるのか 活動場所は..."

"練習場所は学校やラビカなど刈羽村内にしてもらいたいです。すい..."

111回答者 (39%) この質問にあ回答しました。

保護者 先生 地域クラブ 送迎
参加 日 部活 あ 地域 や
練習 学校 休日 送 指導
指導者

R5【小学校児童用】休日の部活動の地域移行に関するアンケート

1694

応答

05:29

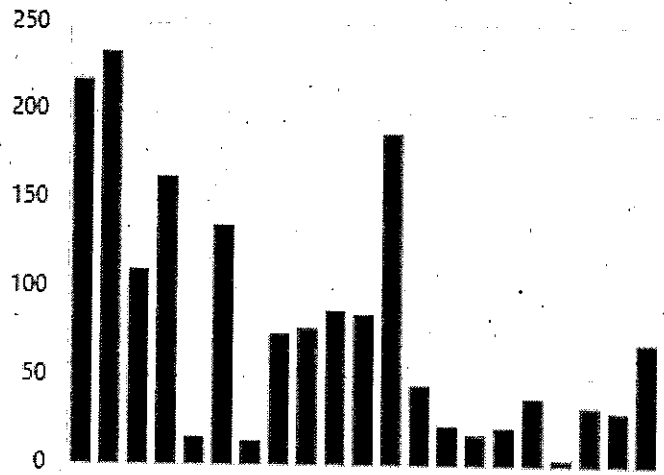
完了するのにかった平均時間

終了済み

状態

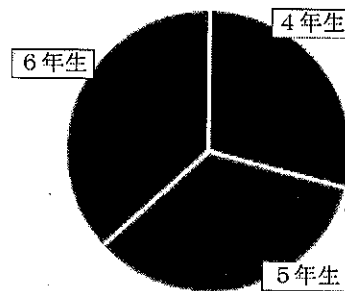
1. あなたが通っている小学校を選択してください。

● 柏崎小学校	218
● 比角小学校	234
● 枇杷島小学校	111
● 半田小学校	163
● 大洲小学校	16
● 剣野小学校	136
● 鯨波小学校	14
● 榎原小学校	75
● 日吉小学校	78
● 荒浜小学校	88
● 新道小学校	86
● 田尻小学校	188
● 北鱒石小学校	46
● 中通小学校	23
● 米山小学校	18
● 鱒石小学校	22
● 北条小学校	39
● 高柳小学校	4
● 二田小学校	34
● 内郷小学校	31
● 刈羽小学校	70



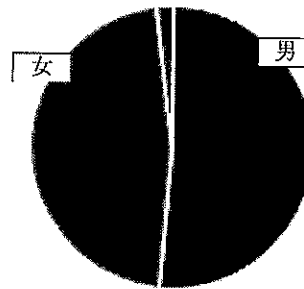
2. 学年を選択してください。

● 4年生	491
● 5年生	580
● 6年生	623



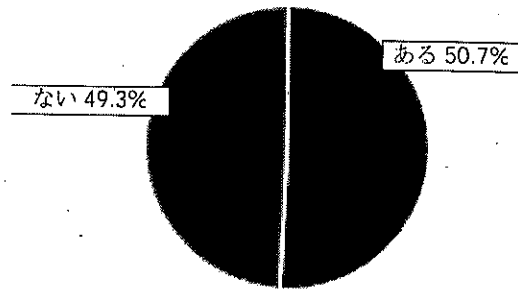
3. 性別を選択してください。

- 男 869
- 女 792
- 回答しない 33



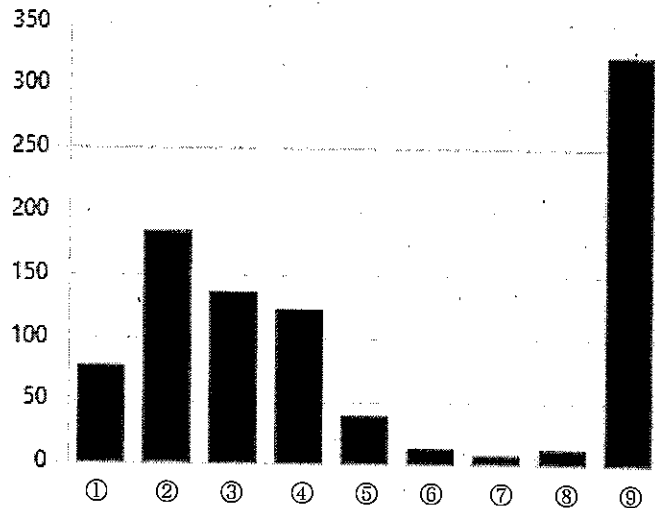
4. 現在、学校の活動以外で、取り組んでいるスポーツはありますか？社会体育やクラブチーム等に参加している人は「ある」を、ない人は「ない」を選んでください。

- ある 859
- ない 835



5. 「4」の問いで、「ある」を選んだ人は、どんな種目に取り組んでいますか？「その他」を選んだ人は、その種目名を入力してください。（複数回答可）

- ① 陸上競技 78
- ② バスケットボール 185
- ③ サッカー 137
- ④ 野球 123
- ⑤ バレーボール 39
- ⑥ ソフトテニス 13
- ⑦ 卓球 8
- ⑧ 剣道 13
- ⑨ その他 325



・アイスホッケー5 ・ホッケー1 ・キックボクシング7 ・ボクシング1 ・ゴルフ2
 ・スイミング、水泳136 ・空手18 ・少林寺拳法1 ・ダンス、チアダンス、ブレイクダンス75
 ・水球12 ・柔道7 ・体操競技5 ・ハンドボール5 ・運動あそび塾8 ・テニス8
 ・バドミントン39 ・よさこい4 ・ランニング2 ・スケートボード1
 ・バレエ3 ・フィギアスケート1

6. 「5」の問いで、回答した種目で参加しているチーム名（クラブ名、社会体育名 など）を入力してください。（例：柏崎T&F、ヤングバレーボールクラブ、〇〇ダンススクール など）

855
応答

最新の回答
"アルビレックススクール 半田JSC"
"刈羽ウイングス"

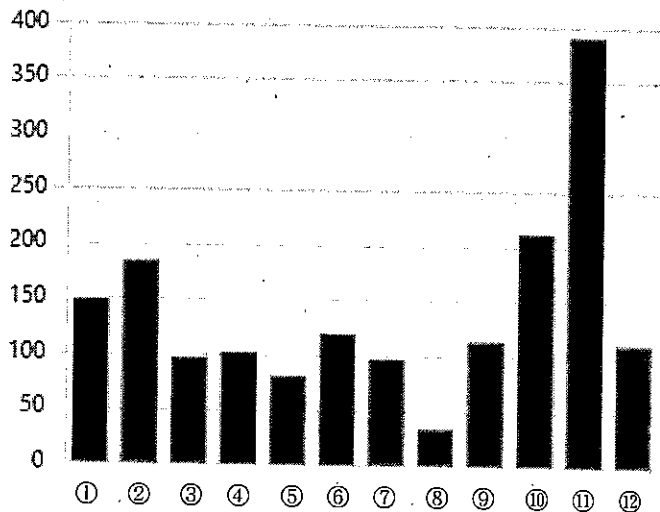
更新

39回答者 (5%) この質問に スポーツアカデミー回答しました。

ホワイトフェニックス
半田JSC 北条 ジョガボーラ柏崎 比角ゴールド
剣野スカイフェニックス ゴールデンファイヤー **スポーツアカデミー** ん グラ
柏崎ジュニア 崎T&F 柏崎T&F ラブダンス
比角コ
比角ホワイ

7. 中学校に進学したら、入部したい部活動（今現在の希望）を1つ選んでください。今後、希望が変わっても全くかまいません。（ここにあげた運動部・文化部は、現在の中学校にあるものです。みなさんが進学する中学校にあるかどうかは別として、取り組んでみたい部活動を選んでください）

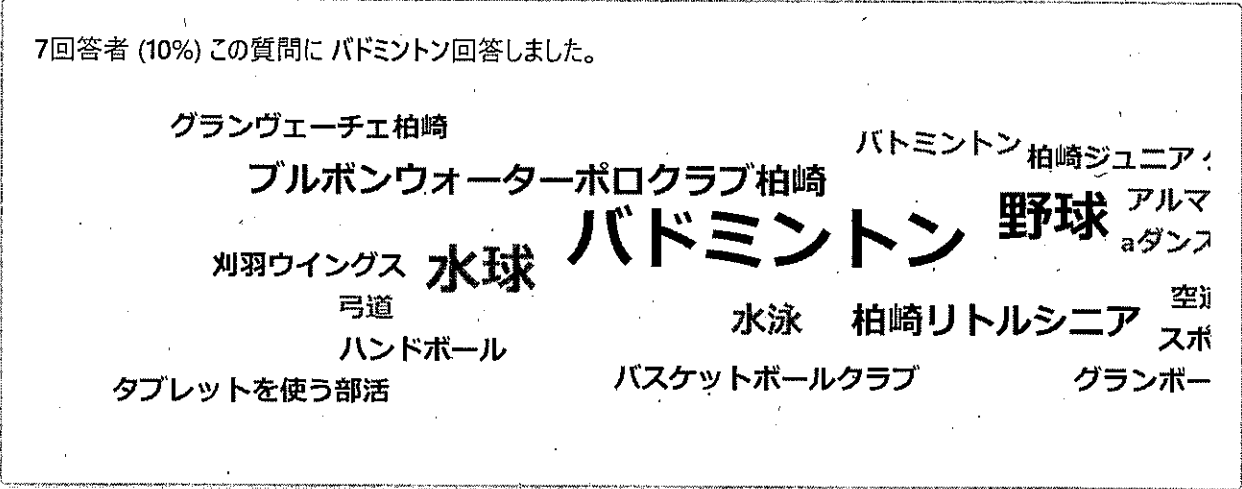
① 陸上競技部	149
② バスケットボール部	185
③ サッカー部	97
④ 野球部	102
⑤ バレーボール部	81
⑥ ソフトテニス部	120
⑦ 卓球部	97
⑧ 剣道部	34
⑨ 吹奏楽部	114
⑩ 美術部・創作部・アート部・文芸部・科学部	212
⑪ 決まっていない、わからない	391
⑫ 中学校の部活動には入部しない（学校以外のスポーツクラブや社会体育、文化芸術の楽団や習い事に参加など）または、何もしない	112



8. 「7」の問いで、「中学校の部活動には入部しない」を選んだ人は、入部しないかわりにどのようなクラブ、社会体育、習い事を希望しますか？種目とチーム名がわかれば入力してください。（例：バスケットボールの「○○」（チーム名）、バレーボールの○○クラブ、吹奏楽団など）また、決まっていないまたは何もしない人は、入力しなくてもいいです。

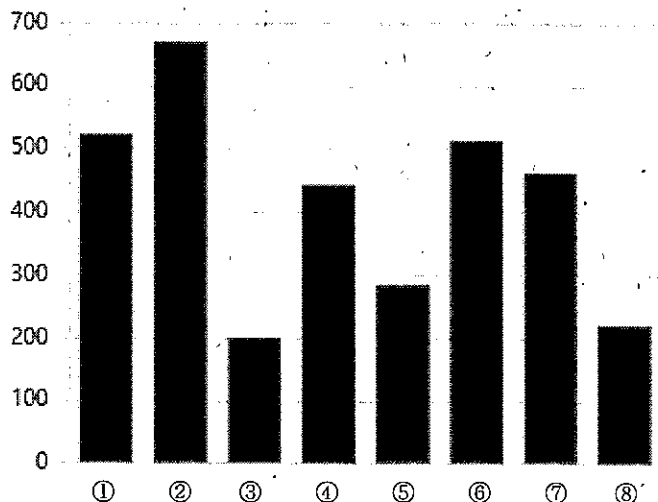
- | |
|--|
| ・サッカー13 (グランヴェーチェ、ユナイテッド、JYI、Jonihis) |
| ・野球11 (刈羽ウイングス、柏崎リトルシニア) ・バドミントン8 |
| ・水球7 ・水泳5 ・ダンス5 ・バスケットボール4 (アルマ、Roys) |
| ・ハンドボール3 ・バレーボール1 ・弓道1 ・空手1 |

7回答者 (10%) この質問にバドミントン回答しました。



9. 今後、中学校の休日（土・日曜日、祝日）の部活動（運動部も文化部も）が「地域クラブ」として地域の活動にかわっていきます。そのことについての疑問なことや不安なことがあれば、選んでください。（複数回答可）

- | | |
|--|-----|
| ① 学校の部活動は、なくなるのか？ | 523 |
| ② 地域クラブへは、参加してもしなくてもよいのか？
また、やりたい種目を自由に選べるのか？ | 670 |
| ③ 学校の部活動とは違う種目の地域クラブに参加することはできるのか？ | 201 |
| ④ 地域クラブは、だれが指導するのか？ | 443 |
| ⑤ 「地域クラブ」と「社会体育、クラブチーム」は何が違うのか？ | 285 |
| ⑥ 地域クラブに参加する場合は、お金がかかるのか？ | 514 |
| ⑦ 学校と違う場所で活動する場合は、どのように会場まで行くのか？ | 463 |
| ⑧ その他 | 222 |



- | | |
|--------------------------------------|----------------------------------|
| ・地域クラブを中心に活動してよいのか。 | ・学校部活動と地域クラブどちらかに入れればよいのか。 |
| ・活動時間がわからない。 | ・別の習い事があるので休んでいいか。かぶっていたらどうするのか。 |
| ・休日は休みたい。やりたくない。 | |
| ・クラブチームに入っていれば地域クラブに入らなくてよいのか。 | |
| ・大会へは社会体育のチームとして試合に出れるのか。 | |
| ・部活動を指導することに喜びややりがいを感じている教師は、どうなるのか。 | |

R5【小学校保護者用】休日の部活動の地域移行に関するアンケート

1075

応答

07:04

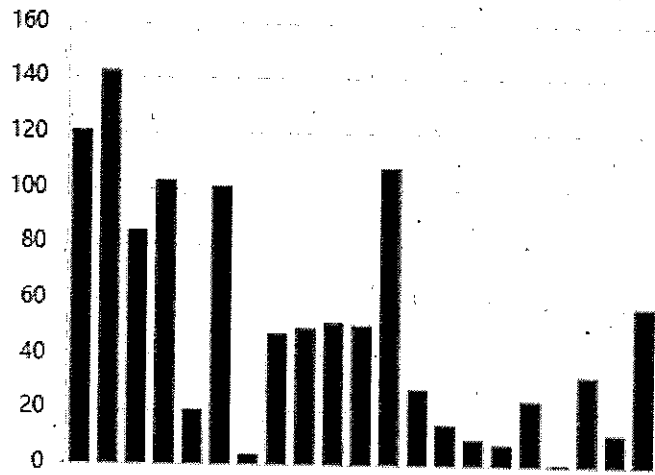
完了するのにかった平均時間

終了済み

状態

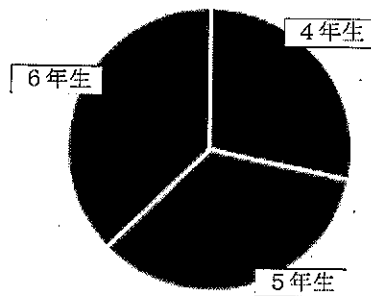
1. お子さんが在籍している、学校を選択してください。

● 柏崎小学校	121
● 比角小学校	143
● 枇杷島小学校	85
● 半田小学校	103
● 大洲小学校	20
● 剣野小学校	101
● 鯨波小学校	4
● 槇原小学校	48
● 日吉小学校	50
● 荒浜小学校	52
● 新道小学校	51
● 田尻小学校	108
● 北鱒石小学校	28
● 中通小学校	15
● 米山小学校	10
● 鱒石小学校	8
● 北条小学校	24
● 高柳小学校	1
● 二田小学校	33
● 内郷小学校	12
● 刈羽小学校	58



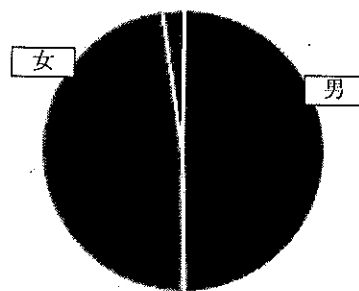
2. お子さんの学年を選択してください。

● 4年生	303
● 5年生	371
● 6年生	401



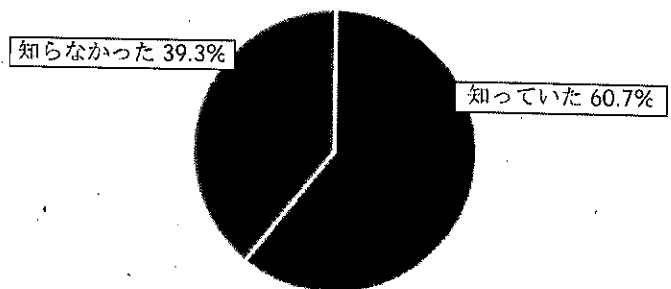
3. お子さんの性別を選択してください。

● 男	534
● 女	514
● 回答しない	27



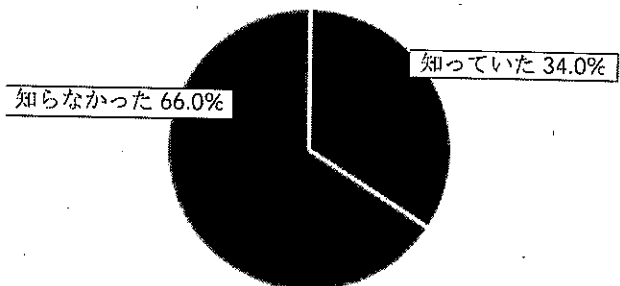
4. 令和8(2026)年度から、休日(土・日曜日、祝日)の中学校の部活動(運動部・文化部とも)が「地域クラブ」(地域の活動)に移行することを知っていましたか？(平日の学校の部活動は、これまで通り実施されます)

● すでに知っていた	653
● このアンケートを見るまで知らなかった	422



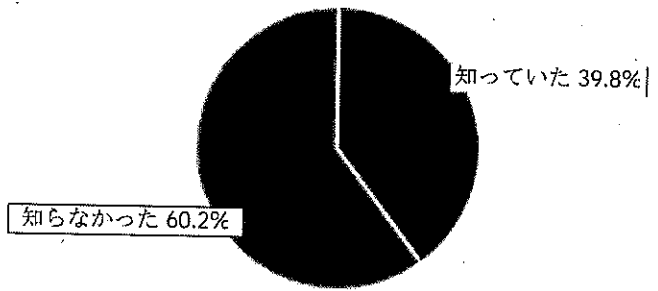
5. 休日の「地域クラブ」は、学校の部活動の延長として、学校で参加している部活動と同じ活動を選ぶこともできますし、全く違う活動を選ぶこともできるようになることを知っていましたか？また、休日の活動に参加するかしないかも、本人の希望が尊重されることを知っていましたか？

● すでに知っていた	366
● このアンケートを見るまで知らなかった	709



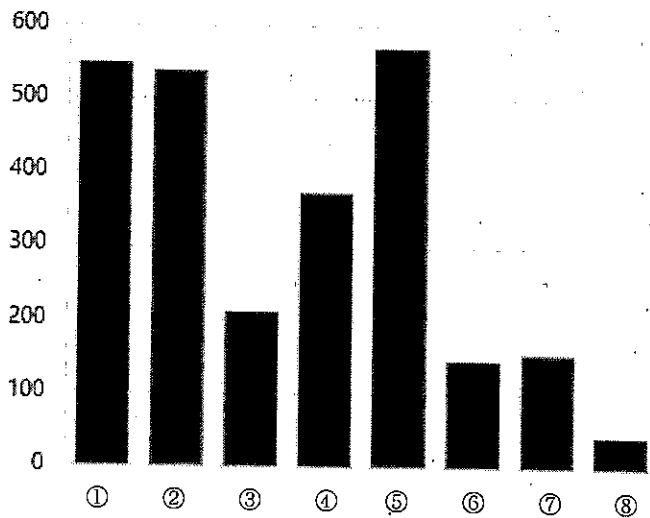
9. 公式大会やコンクール等へは、「地域クラブ」としても、これまで通り学校単位としても参加できることを知っていましたか？

- すでに知っていた 428
- このアンケートを見るまで知らなかった 647



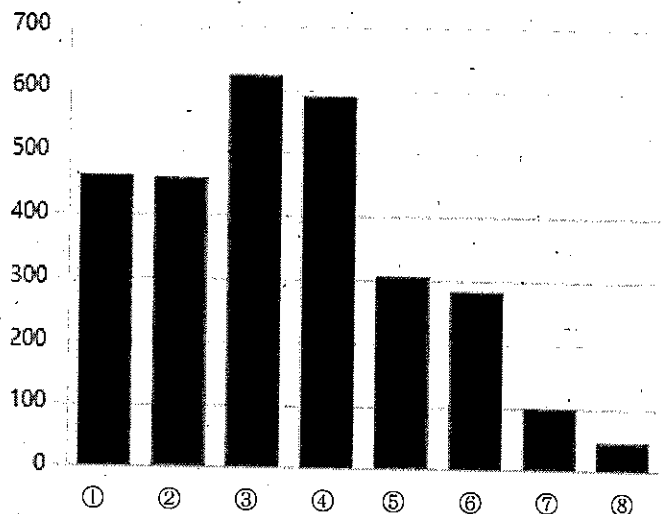
10. 今後、休日の部活動が地域に移行されることで、休日の「地域クラブ」に期待することは何ですか？（複数回答可）

- ① 専門的な指導者から指導が受けられる 548
- ② 学校の部活動の枠をこえて、他校生徒との交流ができる 538
- ③ 切磋琢磨による意欲向上が期待できる 211
- ④ 学校の部員数が減少している現在、地域クラブで合同の練習や大会・コンクールに参加できる 372
- ⑤ 学校に設置されていない部活動に参加できる（やりたい活動に取組める） 569
- ⑥ 休日は、平日の学校の部活動と違う活動に参加できる 146
- ⑦ 今後、休日は学校部活動ができなくなるので、その受け皿として休日に活動できる 155
- ⑧ その他 44



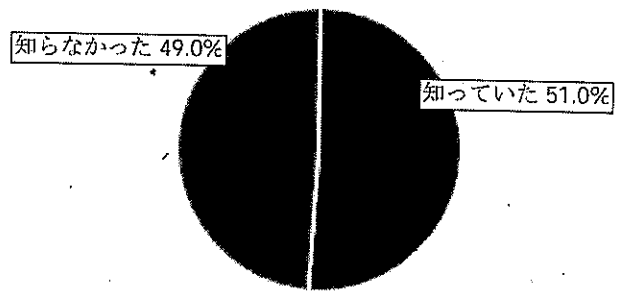
11. 休日の部活動が、地域の活動へ移行していくことで心配なこと、不安なこと、疑問なことは何ですか？（複数回答可）

- ① 指導者の姿勢・言動・指導方法 463
- ② 練習内容・練習方法、学校部活動との一貫性 460
- ③ 会場までの移動方法 623
- ④ 参加経費の負担（負担額） 590
- ⑤ ケガや事故が発生した時の対応や補償 307
- ⑥ 緊急時の連絡体制 284
- ⑦ 特に不安や不明なことはない 99
- ⑧ その他 47



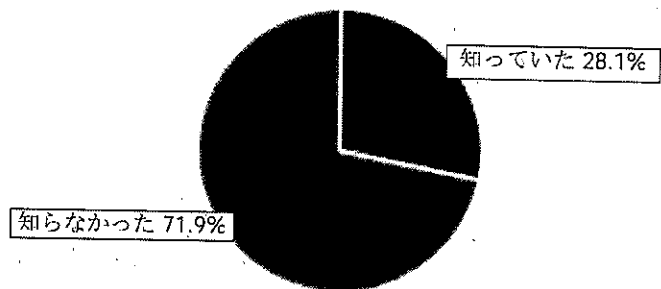
6. 休日の「地域クラブ」の指導者は、各活動の専門の地域指導者や希望する教員が行うことを知っていましたか？

- すでに知っていた 548
- このアンケートを見るまで知らなかった 527



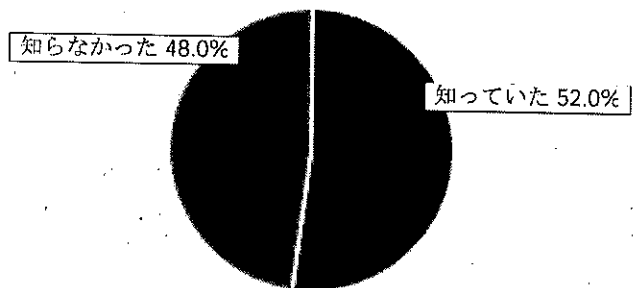
7. 休日の「地域クラブ」は、学校の部活動とは違い、参加者が指導者への謝金や保険加入料などの必要な経費を負担することを知っていましたか？

- すでに知っていた 302
- このアンケートを見るまで知らなかった 773



8. 休日の「地域クラブ」の活動場所が、自分が通う学校とは限らないため、場合によっては会場まで生徒自身で移動するか、または保護者送迎となることを知っていましたか？

- すでに知っていた 559
- このアンケートを見るまで知らなかった 516



12. 休日に行われる「地域クラブ」に、どのような活動（スポーツの種目や文化芸術の教室）があると思いますか？（学校にある部活動、ダンス、スケートボード、合唱、演劇 など）

【スポーツ】
・ダンス121 ・スケートボード23 ・eスポーツ13 ・自転車、BMX 他多数

【文化・芸術】
・吹奏楽 ・合唱 ・絵画 ・綾子舞 ・囲碁 ・将棋 ・演劇 ・英会話 ・パソコン
・プログラミング など

○更新

131回答者 (25%) この質問に ダンス回答しました。

書道 陸上 吹奏楽 パソコン
合唱 美術 学校 部活動
絵画
プログラミング
ダンス
スケートボード
eスポーツ
バレーボール
バドミン
活動
サッカーバ

13. 休日の部活動の地域移行について、ご意見やご不明な点があれば、自由に入力してください。
(例えば、「学校の部活動はなくなるのか」や「地域クラブと社会体育・クラブチームは何が違うのか」など)

297

応答

最新の回答

○更新

129回答者 (43%) この質問に 地域回答しました。

子供 平日 クラブチーム
休日 方
活動 地域 部活
社 学 参
部活動 場合 こ 地域クラブ
思い

R5【顧問教師用】休日の部活動の地域移行に関するアンケート

67

応答

23:33

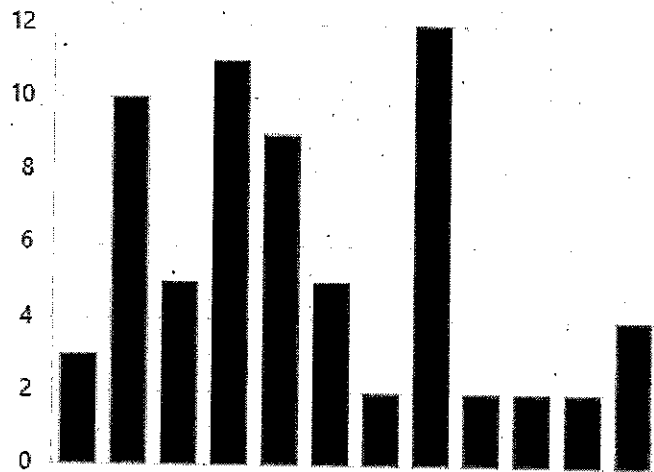
完了するのにかった平均時間

終了済み

状態

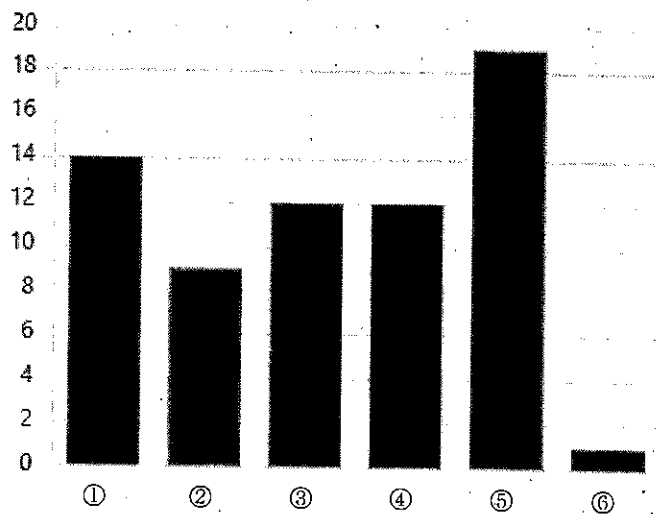
1. 在籍している学校を選択してください。

● 第一中学校	3
● 第二中学校	10
● 第三中学校	5
● 鏡が沖中学校	11
● 瑞穂中学校	9
● 松浜中学校	5
● 南中学校	2
● 東中学校	12
● 第五中学校	2
● 北条中学校	2
● 西山中学校	2
● 刈羽中学校	4



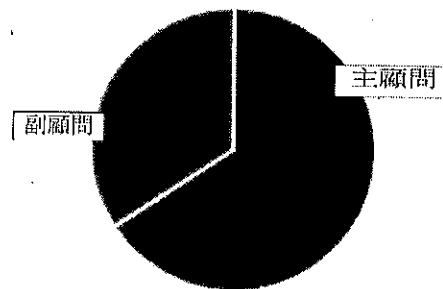
2. 顧問をしている部活動を選択してください。

- ① 陸上競技 14
- ② バスケットボール 9
- ③ 軟式野球 12
- ④ バレーボール 12
- ⑤ ソフトテニス 19
- ⑥ 剣道 1



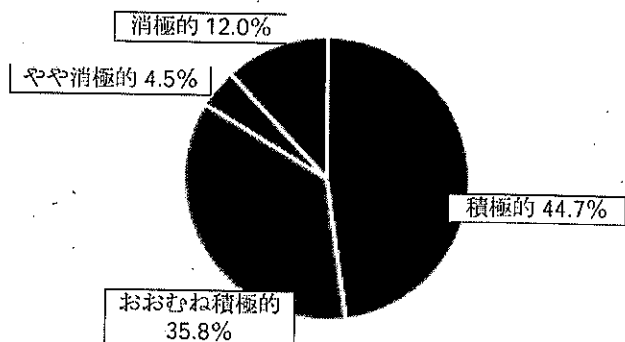
3. 主顧問、副顧問を選択してください。

- 主顧問 44
- 副顧問 23



4. あなたは、自校の生徒の地域クラブ（休日の部活動）への参加状況を、どのように感じていますか？

- 積極的な参加状況である 32
- おおむね積極的な参加状況である 24
- やや消極的である 3
- 消極的である 8



5. 「4」の生徒の参加状況についての問いで、それを選んだ理由を入力してください。

67
応答

最新の回答

"学校で活動しているから。"

"日頃から社体で外部コーチの指導のもと練習に励んでいるため、休...

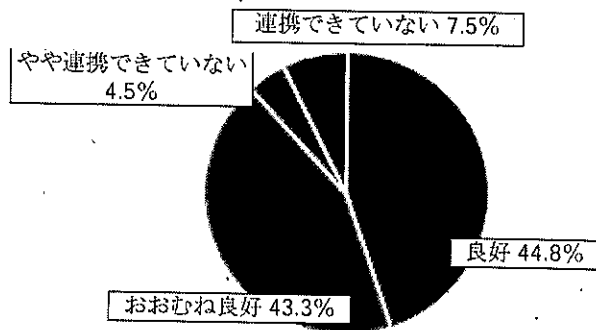
"これから参加する予定であること、全員参加ではないこと"

25回答者 (37%) この質問に 生徒回答しました。

実施 地域移行 専門 確保
 普段 欠席 活動 生徒 ため 部
 参加率 指導者 チーム 多くの部員 意欲
 保護者

6. あなたは、試行している地域クラブの指導者（連盟・協会の指導者）との連携が上手くできていますか？

- 良好な連携状況である 30
- おおむね良好な連携状況である 29
- やや連携できていない 3
- 連携できていない 5



7. 「6」の地域の指導者との連携状況の問いで、それを選んだ理由を入力してください。

66
応答

最新の回答

"参加していないから。"

"外部コーチが地域移行に納得している様子があまりみられないため..."

"情報共有ができていないから"

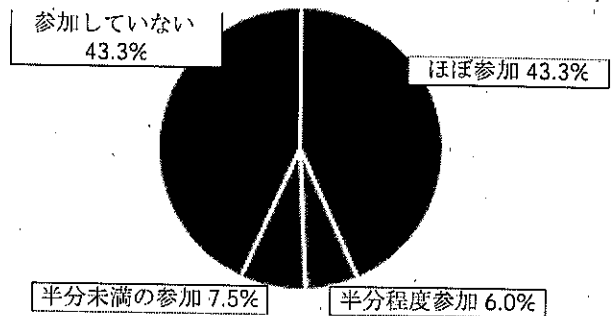
更新

29回答者 (43%) この質問に 指導回答しました。

地域クラブ
学校
開催
共有
ため
顧問
予定
コーチ
指導
情報交換
連携
連絡
詳細
関係
部
大

8. あなたは、試行している地域クラブ（休日の部活動）にどの程度参加していますか？

- ほぼ参加している 29
- 半分程度は参加している 4
- 半分未満の参加である 5
- 参加していない 29



9. 「8」のあなたの参加状況の問いで、なぜそのような状況なのか、理由を入力してください。

67
応答

最新の回答

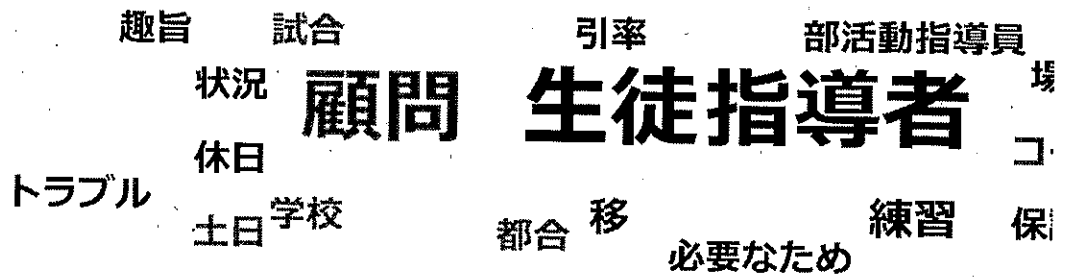
"生徒会参加していないから。"

"社体の活動を週2回、外部コーチのもとで行なっているため、休日の...

"地域移行の趣旨が、教員から部活動を離すためと理解している。..."

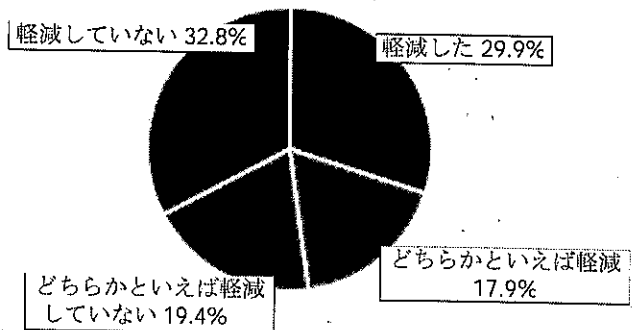
13回答者 (19%) この質問に 生徒回答しました。

部活動を任せてはいけないルール



10. 地域クラブ（休日の部活動）の試行の実施により、あなたの休日の負担は軽減されましたか？

- 軽減した 20
- どちらかといえば軽減した 12
- どちらかといえば軽減されていない 13
- 軽減されていない 22



11. 「10」の負担軽減についての問いで、それを選んだ理由を入力してください。

66
応答

最新の回答

"生徒面参加していないから。"

"休日の合同練習へは1度も参加していない。中体連関連の大会..."

"朝ゆっくりできるので、家庭の仕事ができるから"

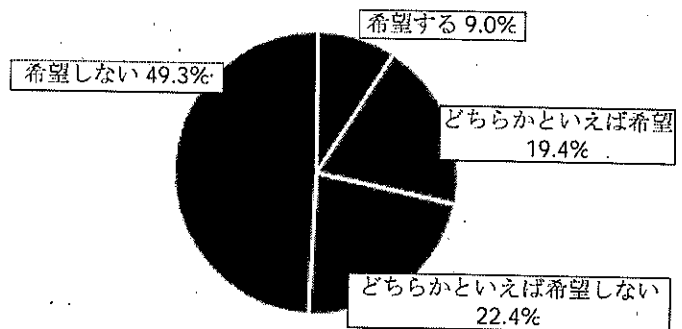
○更新

17回答者 (25%) この質問に 活動回答しました。

自校 地域クラブ 参加していないため 保護
 学校 部活 活動 休日 負
 大会 生徒 顧問 指導者
 予定 試合 教員

12. あなたは、休日の部活動の地域移行が本格実施された場合、「地域の指導者」としての指導を希望しますか？

- 希望する 6
- どちらかといえば希望する 13
- どちらかといえば希望しない 15
- 希望しない 33



13. 「12」の地域指導者として指導の希望についての問いで、それを選んだ理由を入力してしてください。

67
応答

最新の回答

"休日は家庭のことをさせてもらいたい。"

"技術的指導ができない。"

"指導ができる力がないこと、せつかく部活から離れられる時間をいた..."

26回答者 (39%) この質問に ため回答しました。

野球 働き方改革 チーム 現状
自身 教員 部活動 ため 指導
練習 技術 地域 負担 体制 土日
仕事

14. 試行実施する中で、あなたが感じている課題や今後に向けての提案、その他意見や要望、感想などを遠慮なく入力ください。また、地域移行に関する不安や疑問など（指導者・施設設備に関することや生徒・保護者からの情報等も含めて）でも結構です。

67
応答

最新の回答

"他のスポーツを含めて、私は、休日の部活動が、どのように実施され..."

"休日の指導者数が十分でないと、疲弊が出ないか心配がある。年..."

"地域クラブの活動に参加しないことでやる気がないと判断する風..."

30回答者 (45%) この質問に 指導回答しました。

連絡 確保
顧問 移行 保護者
学校 指導 生徒 方
先生 休日 教員 場所 問題
会場 先生 負担 際 場所 問題