



行事予定

展示ホール・会議室のご利用については、ソフィアセンターまでお問い合わせください

開催日	行事名	時間	内容など	場所
3/27(金) ~4/7(火)	新潟工科大学 卒業設計作品展	平日 9:30~19:00 土日 9:30~17:00	新潟工科大学前年度卒業生の作品の 図面と模型の展示	1階 開架スペース 2階 展示ホール
4/21(火)	ふれあいブックスタート	10:00~11:30	赤ちゃん向け絵本の 読み聞かせ	1階 えほんのへや
4/25(土)	「絵本を楽しむ会」の おはなし会	15:00~15:40	絵本の読み聞かせ	1階 えほんのへや

4月から利用カード作成、更新手続きのために必要な書類がかわります

4月から、図書館利用カード作成、更新手続きのために必要な書類がかわります。必要な書類は以下の通りとなりますので、ご確認ください。

利用カード作成のために必要な書類（更新の場合も同様）

- 柏崎市又は刈羽村に住所を有する方（おおむね3か月以上継続すること）
 - … 運転免許証、マイナンバーカード、健康保険資格確認書、学生証（住所や生年月日等の必要事項が記載されているもの）等
- 柏崎市に通勤若しくは通学する方（おおむね3か月以上継続すること）
 - … 1の書類のほか、勤務地若しくは通学地が証明できるもの
- 下記に該当する方 … 1の書類のほか、下記の表に掲げるもの

該当者	必要書類
柏崎市内に帰省した学生又は里帰り出産等で帰省した方	帰省先の住所が確認できるもの及び学生であること又は妊産婦であることが確認できるものを提示
柏崎市内に居住又は滞在する方（おおむね3か月以上継続すること）	居住先又は滞在先の住所が確認できるものを提示
その他特別の事情があると館長が認めた方	本人の申立書又は職員の聞き取り調書等を提出

※小学生以下の方の場合は、保護者又はこれに準ずる方が書類を提示してください。

夏季の開館時間、年末年始の休館日が変更になります

令和8（2026）年度から、夏季の開館時間と休館日を変更します。

これまでと同様に皆様に親しまれる図書館を目指してまいります。皆様のご理解とご協力をよろしくお願いいたします。

開館時間

▼平日：9：30～19：00（夏季期間の延長はありません。）

▼土・日、祝日：9：30～17：00

休館日

▼毎月：第三日曜日

▼年末年始：12/29～1/3

よろしくお願いします



「ソフィアだより」、「ソフィアお知らせ版」に関するお知らせ

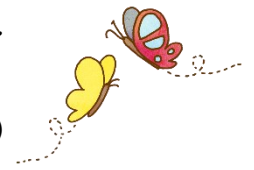
ソフィアだよりが令和5（2023）年5月から新しくなったことに伴い、毎月「ソフィアお知らせ版」を発行し、図書館情報をお知らせしてきました。今後は季刊発行の「ソフィアだより」と統合して図書館情報をお伝えしていくため、令和8（2026）年4月1日号をもちまして「ソフィアお知らせ版」は終了させていただくこととなりました。これまで楽しみにしてくださっていた皆さま、ありがとうございました。形は変わりますが、引き続き皆さまの読書活動をサポートするため、ソフィアだよりの充実を図り、図書館公式ホームページなどでも図書館情報をお届けし、皆さまにより楽しく、役立つ情報を発信してまいります。何卒ご理解を賜りますようお願い申し上げます。

LIBRARY INFORMATION

ソフィアセンター上映会プログラム

会場：2階 多目的ホール 開場：13：00 上映開始：13：30

- 4/10（金） プロフェッショナル 仕事の流儀
家政婦 タサン志麻の仕事
～伝説の家政婦、再び タサン志麻の新たな挑戦～
- 4/15（水） 加藤一二三という男、ありけり。
- 4/24（金） 映画「恋とオンチの方程式」（2016年 / 日本）
出演：夏菜 平岡祐太 森昌子 戸田恵子 ほか



ソフィアセンター職員による おはなし会

4/8（水）10：30（乳幼児向け）



ソフィアセンターからのひとこと

色とりどりの花が咲き競う季節となりました。新しい環境で少し緊張している人もいるかもしれませんが、図書館は、静かに自分自身に戻れる『ほっとできる場所』です。春の訪れを感じながら、新しい一冊を探しに来ませんか？

今月の休館日 4/19（日）

発行

令和8(2026)年4月1日
柏崎市立図書館 〒945-0065 柏崎市学校町 2-47
(ソフィアセンター) 電話 0257-22-2928