

学 校 基 本 調 査 結 果

平 成 2 3 年 5 月 1 日

学 校 調 査
卒 業 後 の 状 況 調 査

平成23年度 学校基本調査

調査の概要

1 調査の目的

この調査は、学校に関する基本的事項を調査し、教育行政上の基礎資料を得ることを目的とする。

2 調査の範囲

- (1) 学校教育法第1条に規定する小学校、中学校、高等学校、中等教育学校、大学、高等専門学校、特別支援学校及び幼稚園
- (2) 学校教育法第82条の2に規定する専修学校
- (3) 学校教育法第83条に規定する各種学校

3 調査期日

平成23年5月1日

4 調査方法

全数調査（自計申告）

5 主な調査事項

学校（級）数、在学者数、教職員数、卒業者の進路状況等

6 用語の定義

- (1) 「学級数」は、認可学級数である。
- (2) 「教員」とは、公立学校では教育委員会から正式に発令されている者をいう。本務と兼務の区別は原則として辞令面による。
- (3) 「児童・生徒数」は、指導要録が作成されている者の数で、外国人を含み、就学猶予の者を除いてある。
- (4) 「進学者」とは、学校教育法第1条の学校に入学した者である。したがって、防衛大学校・警察学校・自衛隊又は会社の経営する社員教育のための施設に入学した者は、就職者とする。
- (5) 「専修学校等入学者」とは、専修学校（高等・専門・一般課程）、各種学校又は公共職業訓練施設等に進学、入学（所）した者である。
- (6) 「就職者」とは、給料・賃金・報酬その他の経常的収入を目的とする仕事についての者をいう。就職しながら進学した者は「就職進学者」とし、「進学者」に含める。

7 利用上の注意

- (1) 統計表中の符号の用法は、次のとおりである。
 - 「0.0」…… 数値が表示単位に満たないもの。
 - 「-」…… 該当数値がないもの。
 - 「…」…… 資料を入手していないもの。
- (2) 表中の解析値は、四捨五入の関係で、総数と内訳の数値は一致しない場合がある。

結 果 の 概 要

1 学校調査

(1) 小学校

ア 学校数

学校数は25校（公立25校）である。

学校類型別でみると、複式学級のある学校は7校、そのうち複式学級だけの学校は1校となっている。また、特別支援学級（学校教育法第75条第2項各号に該当する児童生徒で編成されている学級）のある学校は20校となっている。

学級数別でみると、11学級以下の学校が18校となっている。（表1）

表1 小学校の学校数、類型別、学級数別学校数

（単位：校）

区分	学校数	類型別学校数			学級数別学校数			
		複式学級 がある	複式学級 のみ	特別支援 学級がある	5学級 以下	6～11 学級	12～18 学級	19～24 学級
平成19年度	27	10	5	19	9	9	7	2
20	27	10	4	20	9	9	6	3
21	27	10	5	20	10	9	6	2
22	25	7	1	20	7	10	6	2
23	25	7	1	20	7	11	6	1

イ 学級数

学級数は前年と同じく、229学級となった。そのうち複式学級は14学級、特別支援学級は35学級である。（表2）

表2 小学校の類型別学級数

（単位：学級）

区分	計	単式学級	複式学級	特別支援学級
平成19年度	242	190	21	31
20	242	187	21	34
21	237	180	23	34
22	229	180	14	35
23	229	180	14	35

また、収容人員別学級数をみると1～7人の学級と21～25人の学級が共に50学級と最も多くなっている。(表3)

表3 小学校の収容人員別学級数

(単位：学級)

区 分	計	1～7人	8～12	13～20	21～25	26～30	31～35	36～41
平成19年度	242	47	19	37	44	51	31	13
20	242	50	21	37	39	48	36	11
21	237	50	25	29	40	49	33	11
22	229	50	19	28	52	36	31	13
23	229	50	22	27	50	34	19	27

ウ 児童数

前年に比べ71人(1.6%)増加し、4,637人となった。男女別でみると、男が53人(2.2%)増加して2,424人、女は18人(0.8%)増加して2,213人となった。

1校あたりの児童数は前年に比べ2.9人増加し、185.5人となり、また1学級あたりの児童数は前年と比べ0.3人増加し、20.2人となった。(表4・図1)

エ 教員数(本務者)

前年に比べ10人(2.6%)増加し、399人(男150人、女249人)となった。(表4)

表4 児童数、教員数(本務者)

(単位：人)

区分	児 童 数					教員数(本務者)		
	総数	男	女	1校あたり	1学級あたり	総数	男	女
平成19年度	4,901	2,536	2,365	181.5	20.3	374	134	240
20	4,818	2,506	2,312	178.4	19.9	400	149	251
21	4,718	2,434	2,284	174.7	19.9	401	153	248
22	4,566	2,371	2,195	182.6	19.9	389	143	246
23	4,637	2,424	2,213	185.5	20.2	399	150	249

(2) 中学校

ア 学校数

学校数は12校(公立12校)である。

類型別でみると、複式学級のある学校はなく、全ての学校に特別支援学級が設置されている。

学級数別でみると、6～11学級の学校が7校と最も多い。(表5)

表5 中学校の学校数、類型別、学級数別学校数

(単位:校)

区分	学校数	類型別学校数			学級数別学校数			
		複式学級 がある	複式学級 のみ	特別支援 学級がある	5学級 以下	6～11 学級	12～18 学級	19～24 学級
平成19年度	12	-	-	11	3	8	1	-
20	12	-	-	10	3	8	1	-
21	12	-	-	11	3	6	3	-
22	12	-	-	11	3	6	3	-
23	12	-	-	12	3	7	2	-

イ 学級数

学級数は前年と比べ1つ増えて100学級となった。そのうち特別支援学級は21学級となっている。(表6)

表6 中学校の類型別学級数

(単位:学級)

区分	計	単式学級	複式学級	特別支援学級
平成19年度	95	79	-	16
20	95	79	-	16
21	99	79	-	20
22	99	78	-	21
23	100	79	-	21

また、収容人員別でみると31～35人の学級が30学級と最も多い。(表7)

表7 中学校の収容人員別学級数

(単位：学級)

区分	計	1～7人	8～12	13～20	21～25	26～30	31～35	36～41
平成19年度	95	16	2	2	10	21	30	14
20	95	16	3	2	11	18	30	15
21	99	20	3	1	17	16	34	8
22	99	20	4	2	16	25	26	6
23	100	22	3	2	16	18	30	9

ウ 生徒数

前年に比べ48人(2.1%)増加し、2,339人となった。男女別でみると、男15人(1.3%)増加して1,212人、女は33人(3.0%)増加して1,127人となった。

1校あたりの生徒数は前年に比べ4.0人増加し、194.9人、1学級あたりの生徒数は前年に比べ0.3人増加し、23.4人となった。(表8・図1)

エ 教員数(本務者)

前年に比べ3人(1.3%)減少し、231人(男128人、女103人)となった。(表8)

表8 生徒数、教員数(本務者)

(単位：人)

区分	生徒数					教員数(本務者)		
	総数	男	女	1校あたり	1学級あたり	総数	男	女
平成19年度	2,441	1,278	1,163	203.4	25.7	213	114	99
20	2,422	1,273	1,149	201.8	25.5	225	119	106
21	2,357	1,234	1,123	196.4	23.8	230	125	105
22	2,291	1,197	1,094	190.9	23.1	234	126	108
23	2,339	1,212	1,127	194.9	23.4	231	128	103

(3) 高等学校

ア 学校数

学校数は、5校（公立4校、私立1校）である。（表9）

イ 生徒数

前年に比べ49人（1.9%）増加し、2,643人となった。男女別でみると、男26人（1.9%）増加して1,362人、女は23人（1.8%）増加して1,281人となっている。（表9・図1）

学科別にみると、普通科が1,596人、総合学科561人、工業科486人となっている。（統計表第5表）

ウ 教員数（本務者）

前年に比べ6人（3.1%）増加し、198人（男139人、女59人）となった。（表9）

表9 高等学校の学校数、生徒数、教員数（本務者）

（単位：校、人）

区分	学校数	生徒数			教員数（本務者）		
		計	男	女	計	男	女
平成19年度	5	2,759	1,393	1,366	206	152	54
20	5	2,632	1,339	1,293	200	148	52
21	5	2,607	1,320	1,287	199	143	56
22	5	2,594	1,336	1,258	192	137	55
23	5	2,643	1,362	1,281	198	139	59

(4) その他の学校

ア 中等教育学校

学校数は1校（公立1校）である。

生徒数は465人（前期課程233人、後期課程232人）で、男女別でみると男が197人、女が268人となっている。（表10・統計表第6表）

表10 中等教育学校の学校数、生徒数、教員数（本務者）

（単位：校、人）

区分	学校数	生徒数			課程別生徒数		教員数（本務者）		
		計	男	女	前期	後期	計	男	女
平成19年度	1	400	154	246	247	153	30	20	10
20	1	475	192	283	246	229	34	22	12
21	1	480	195	285	250	230	35	22	13
22	1	473	187	286	244	229	36	24	12
23	1	465	197	268	233	232	34	24	10

イ 大学

学校数は2校（私立2校）である。

学生数は前年に比べ96人（6.5%）減少し、1,381人となっている。男女別でみると、男が103人（8.2%）減少して1,152人、女は7人（3.2%）増加して229人となっている。（表11・図1）

ウ 大学院

学校数は2校（私立2校）である。

学生数は前年に比べ2人（3.7%）増加して56人となった。（表11）

表11 大学・大学院の学校数、学生数

（単位：校、人）

区分	学校数	大学（学部）			大学院		
		計	男	女	計	男	女
平成19年度	2	1,690	1,472	218	51	44	7
20	2	1,576	1,367	209	41	38	3
21	2	1,486	1,273	213	31	25	6
22	2	1,477	1,255	222	54	44	10
23	2	1,381	1,152	229	56	44	12

大学（学部）の学生数には聴講生等を含む。

エ 特別支援学校

学校数は2校（公立2校）である。

在学者数は前年と同様、124人となった。（表12・統計表第8表）

表12 特別支援学校の学校数、児童・生徒数

（単位：校、人）

区分	学校数	児童・生徒数					
		計	男	女	小学部	中学部	高等部
平成19年度	2	107	76	31	21	34	52
20	2	115	83	32	26	27	62
21	2	117	81	36	34	27	56
22	2	124	88	36	32	20	72
23	2	124	84	40	31	23	70

オ 幼稚園

園数は5園（私立5園）である。

在園者数は前年に比べ19人（3.7%）減少し、498人となった。男女別でみると、男が9人（3.6%）減少して242人、女は10人（3.8%）減少して256人となった。（表13・図1）

また、就園率（小学校1学年の児童数に対する幼稚園修了者の割合）は25.2%であり、前年を3.2ポイント下回った。（統計表第9表）

表13 幼稚園の園数、園児数

（単位：園、人）

区分	園数	園児数					
		計	男	女	3歳	4歳	5歳
平成19年度	5	617	301	316	202	210	205
20	5	592	293	299	194	198	200
21	5	561	270	291	161	199	201
22	5	517	251	266	165	159	193
23	5	498	242	256	174	160	164

カ 専修学校

学校数は1校（私立1校）である。

生徒数は前年に比べ12人（9.4%）増加し、140人となった。（表14）

キ 各種学校

学校数は1校（私立1校）である。

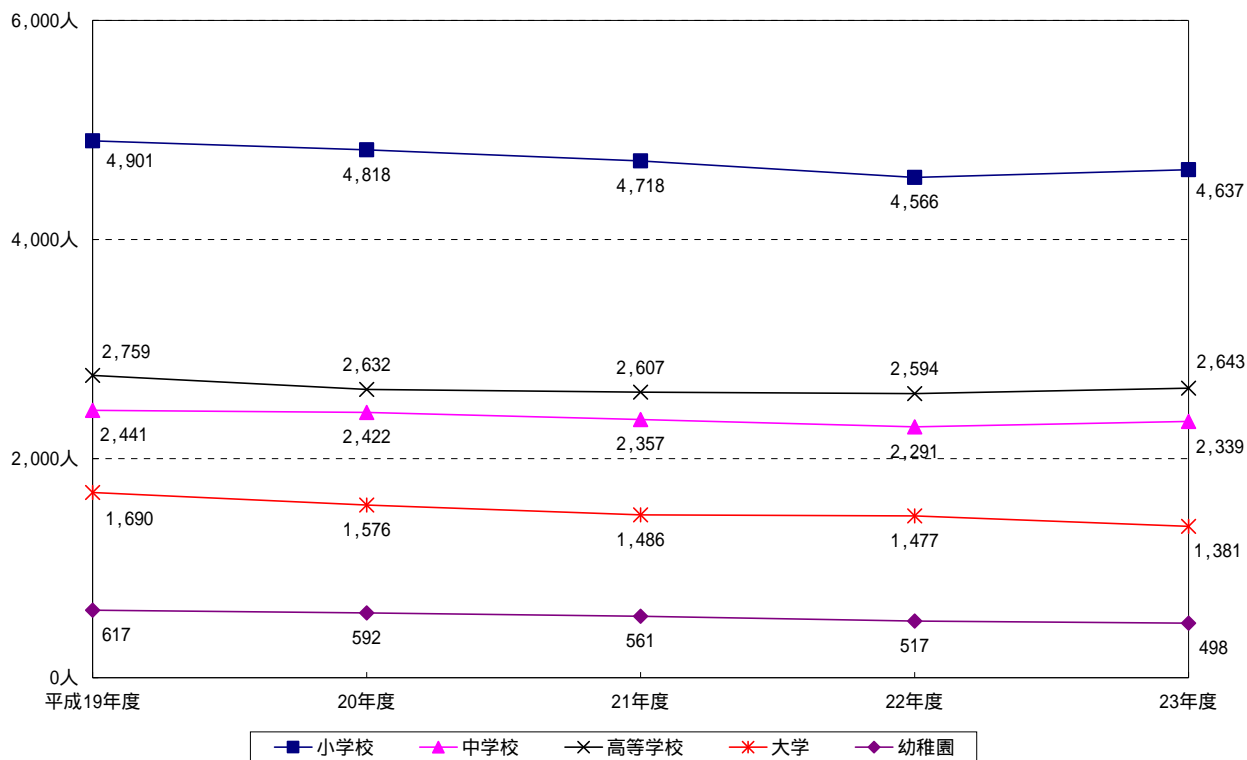
生徒数は前年と同様、6人となった。（表14）

表14 専修学校、各種学校の学校数、生徒数

（単位：校、人）

区分	専修学校				各種学校			
	学校数	生徒数			学校数	生徒数		
		計	男	女		計	男	女
平成19年度	1	122	15	107	1	4	2	2
20	1	121	17	104	1	4	1	3
21	1	123	16	107	1	2	1	1
22	1	128	17	111	1	6	3	3
23	1	140	18	122	1	6	3	3

図1 幼児・児童・生徒・学生数の推移



2 卒業後の状況調査

(1) 中学校

ア 卒業生数

平成 23 年 3 月の卒業生数は 762 人（男 385 人、女 377 人）で、前年に比べ 59 人(7.2%) 減少した。（表 15・統計表第 10 表）

イ 進路状況

高等学校等進学者は 757 人で全体の 99.3%となっている。また、専修学校等入学者は 0 人（0.0%）、就職者は 0 人（0.0%）、その他が 5 人（0.7%）となっている。（表 15・統計表第 10 表）

表 15 中学校卒業生の進路状況

（単位：人）

区分	卒業生 総数	高等学校等 進学者(A)	専修学校等 入学者(B)	就職者	その他	(A)(B)のうち 就職者	就職者 総数
19年3月	857	843	-	4	10	-	4
20年3月	784	782	-	-	2	-	-
21年3月	839	829	2	2	6	1	3
22年3月	821	814	1	-	6	-	-
23年3月	762	757	-	-	5	-	-

ウ 進学状況

進学率は前年に比べて 0.2 ポイント上回る 99.3%となった。新潟県では 99.4%、全国では 98.2%となっている。（表 16）

エ 就職状況

就職者は 0 人となった。就職率は新潟県では 0.1%、全国では 0.4%となっている。（表 16）

表 16 中学校卒業生の進学率・就職率の推移

（単位：%）

区分	進 学 率			就 職 率		
	柏崎市	新潟県	全 国	柏崎市	新潟県	全 国
19年3月	98.4	99.0	97.7	0.5	0.2	0.7
20年3月	99.7	99.1	97.8	-	0.2	0.7
21年3月	98.8	99.0	97.9	0.4	0.2	0.5
22年3月	99.1	99.3	98.0	-	0.2	0.4
23年3月	99.3	99.4	98.2	-	0.1	0.4

(2) 高等学校

ア 卒業生数

平成 23 年 3 月の卒業生数は 792 人（男 407 人、女 385 人）で、前年に比べ 88 人(10.0%) 減少した。（表 17・統計表第 10 表）

イ 進路状況

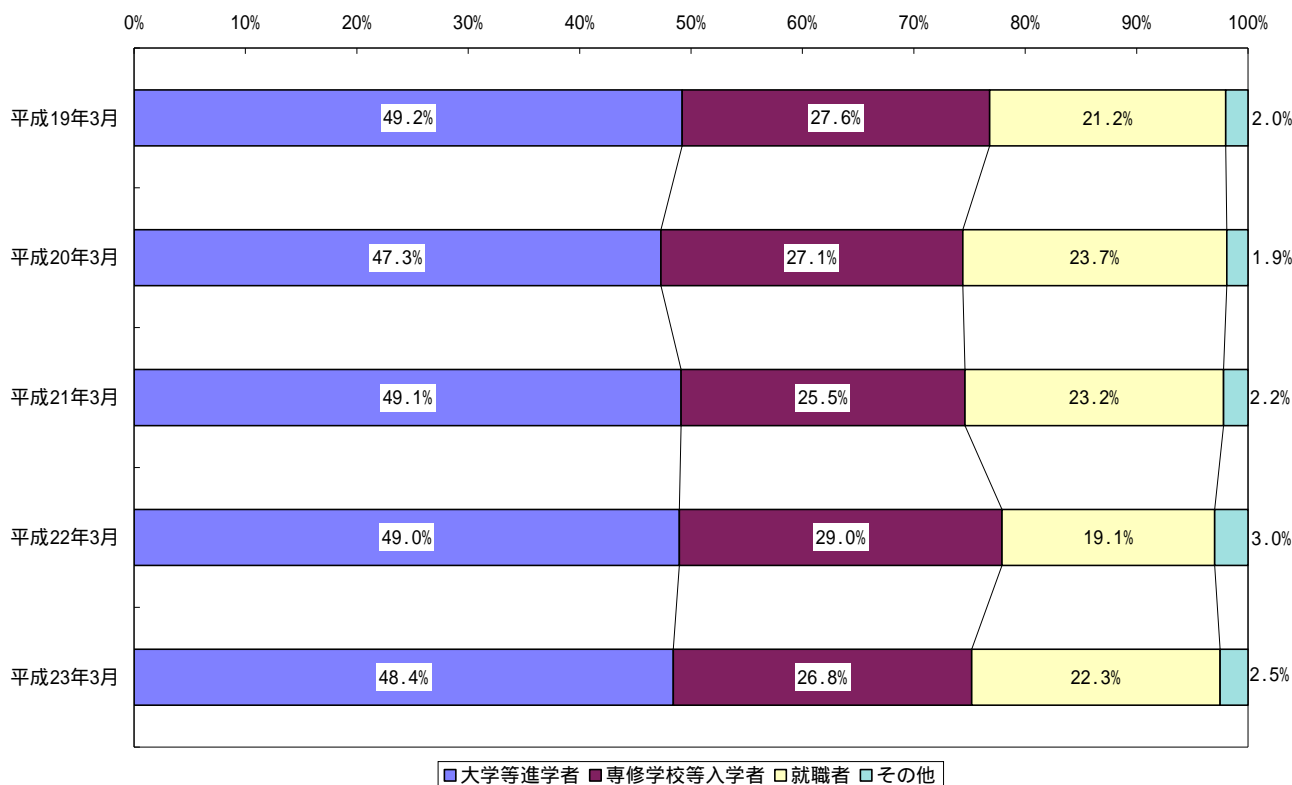
大学等進学者は 383 人で全体の 48.4%となっている。また、専修学校等入学者は 212 人（26.8%）、就職者は 177 人（22.3%）、その他が 20 人（2.5%）となっている。（表 17・図 2・統計表第 10 表）

表 17 高等学校卒業生の進路状況

（単位：人、%）

区分	卒業生 総数	大学等 進学者(A)	専修学校等 入学者(B)	就職者	その他	(A)(B)のうち 就職者	就職者 総数
19年3月	988	486	273	209	20	-	209
20年3月	930	440	252	220	18	-	220
21年3月	905	444	231	210	20	-	210
22年3月	880	431	255	168	26	-	168
23年3月	792	383	212	177	20	-	177

図 2 高等学校卒業生の進路別割合の推移



ウ 進学状況

進学率は前年と比べ 0.6 ポイント下回る 48.4%となった。新潟県では 47.3%、全国では 53.9%となっている。また、進学先別にみると大学（学部）355 人（全進学者の 92.7%）、短期大学 28 人（同 7.3%）となっている。（図 3・表 18）

図 3 進学率の推移（高等学校卒業生）

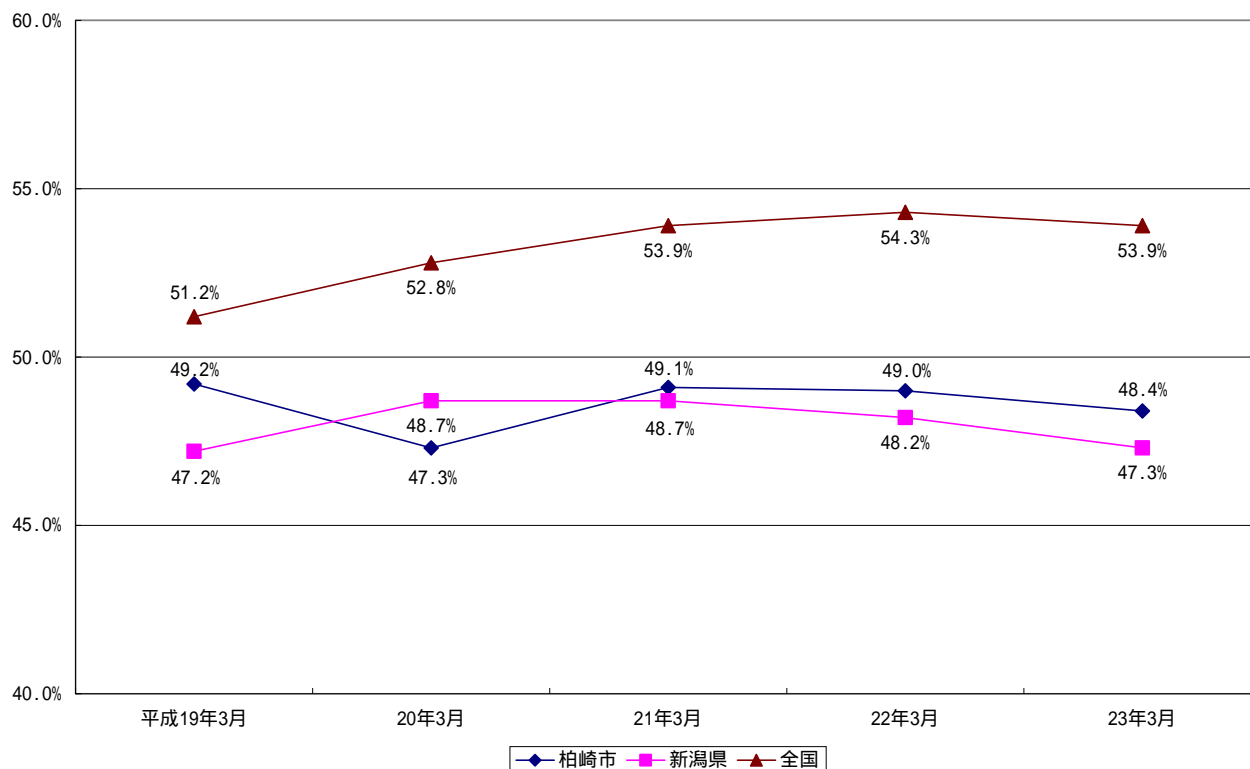


表 18 大学等進学者の進学先

（単位：人、%）

区分	進学者 総数	大学（学部）		短期大学		その他
			構成比		構成比	
19年3月	486	423	87.0	63	13.0	-
20年3月	440	388	88.2	51	11.6	1
21年3月	444	404	91.0	40	9.0	-
22年3月	431	377	87.5	53	12.3	1
23年3月	383	355	92.7	28	7.3	-

エ 就職状況

就職者総数は 177 人で前年に比べ 9 人増加した。就職率では前年を 3.2 ポイント上回る 22.3% となった。新潟県では 16.7%、全国では 16.3%となっている。（図 4・統計表第 10 表）

このうち県内就職者は 155 人（87.6%）、県外就職者が 22 人（12.4%）となった。（図 5・統計表第 11 表）

また、県外就職者のうち 17 人（77.3%）が関東地方へ就職している。（表 19）

図4 就職率の推移（高等学校卒業生）

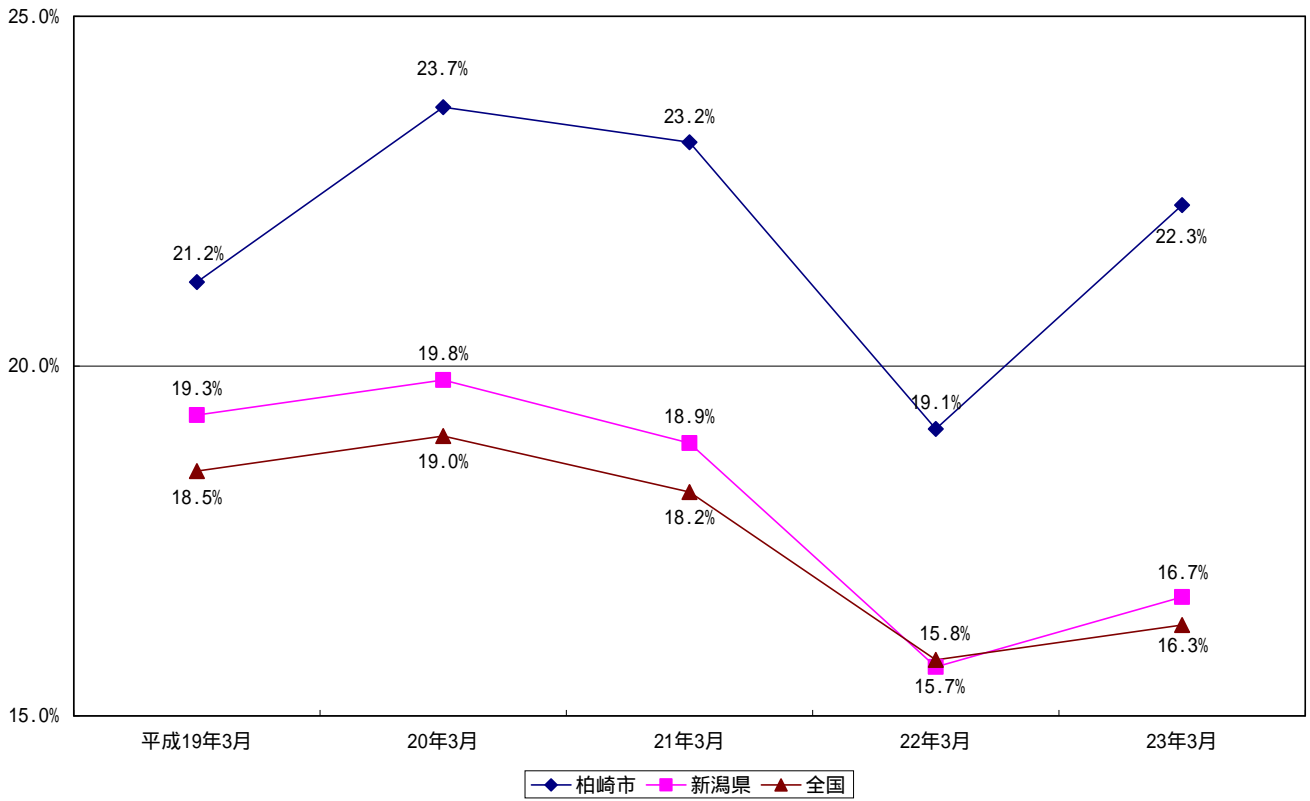


図5 県内外別就職者の割合（高等学校卒業生）

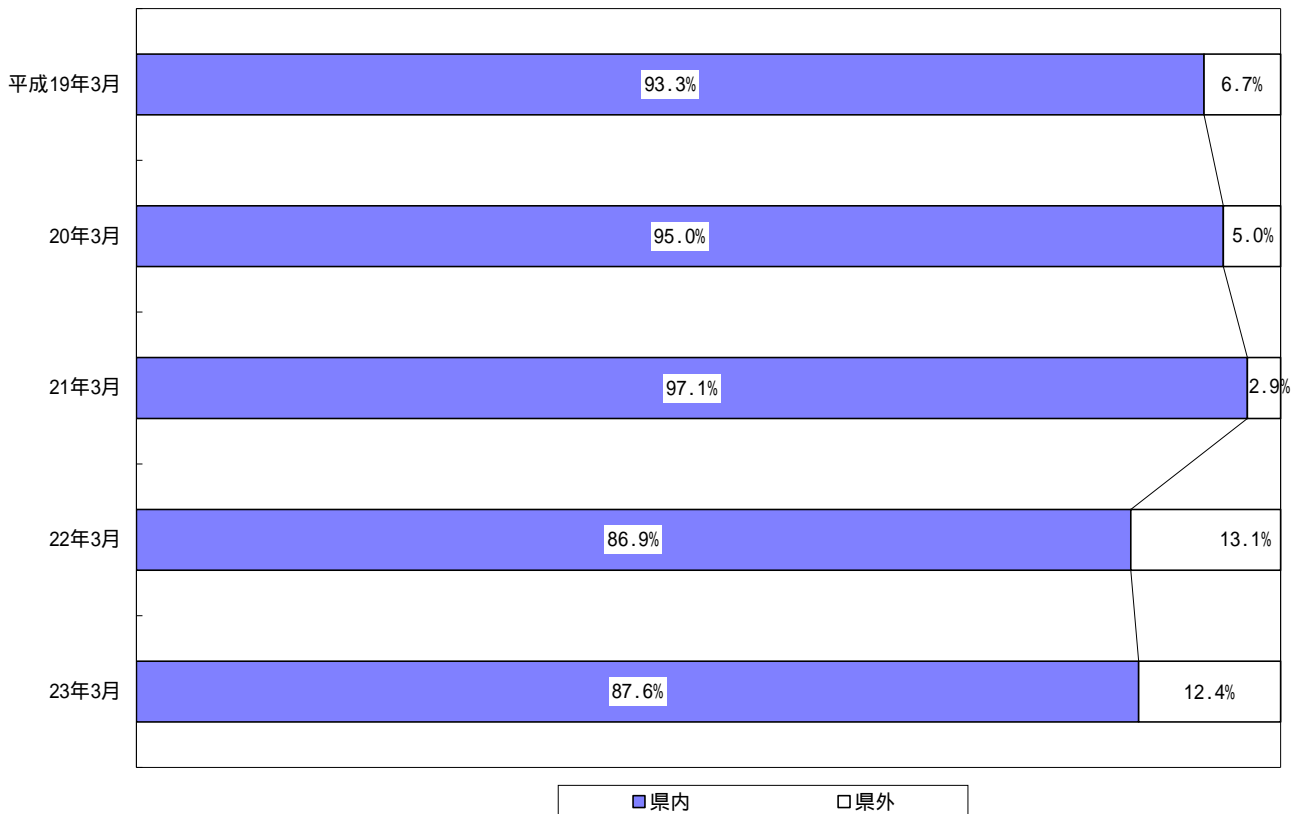


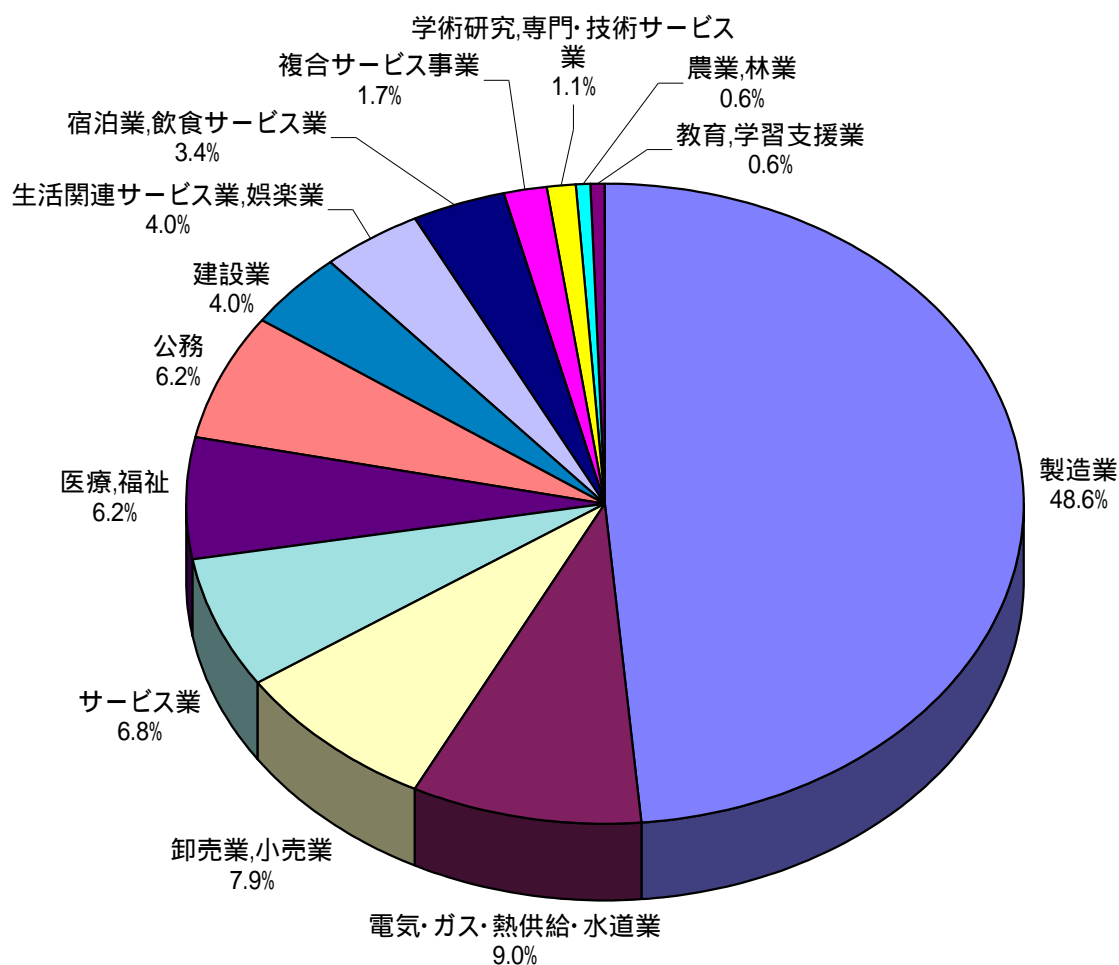
表 19 県外就職者の就職先

(単位：人、%)

区分	県外就職者 総数	関東地方		その他の道府県		
		構成比	就職者総数 に占める割 合		構成比	
19年3月	14	12	85.7	5.7	2	14.3
20年3月	11	9	81.8	4.1	2	18.2
21年3月	6	3	50.0	1.4	3	50.0
22年3月	22	17	77.3	10.1	5	22.7
23年3月	22	17	77.3	9.6	5	22.7

また、産業別にみると、最も多い産業は製造業 86 人 (48.6%)、次いで電気・ガス・熱供給・水道業が 16 人 (9.0%)、卸売業、小売業 14 人 (7.9%) などの順となっている。(図 6・統計表第 12 表)

図 6 産業別就職者の割合 (高等学校卒業者)



統計表

第1表 総括表

区分	学 校 数		学級・学科 ・課程数	在学者数	教 員 数		職員数 (本務者)
	本校	分校			本務者	兼務者	
総数	校	校	学級・学科	人	人	人	人
	56	-	431	12,289	1,105	244	190
公立	44	-	385	9,850	938	66	98
私立	12	-	46	2,439	167	178	92
小学校	25	-	229	4,637	399	14	28
公立	25	-	229	4,637	399	14	28
私立	-	-	-	-	-	-	-
中学校	12	-	100	2,339	231	17	19
公立	12	-	100	2,339	231	17	19
私立	-	-	-	-	-	-	-
高等学校	5	-	5	2,643	198	36	39
公立	4	-	4	2,285	172	26	35
私立	1	-	1	358	26	10	4
中等教育学校	1	-	12	465	34	9	4
公立	1	-	12	465	34	9	4
私立	-	-	-	-	-	-	-
大学	2	-	10	1,381	81	74	63
公立	-	-	-	-	-	-	-
私立	2	-	10	1,381	81	74	63
大学院	2	-	4	56	-	-	-
公立	-	-	-	-	-	-	-
私立	2	-	4	56	-	-	-
特別支援学校	2	-	40	124	102	-	12
公立	2	-	40	124	102	-	12
私立	-	-	-	-	-	-	-
幼稚園	5	-	28	498	51	7	24
公立	-	-	-	-	-	-	-
私立	5	-	28	498	51	7	24
専修学校	1	-	1	140	8	76	-
公立	-	-	-	-	-	-	-
私立	1	-	1	140	8	76	-
各種学校	1	-	2	6	1	11	1
公立	-	-	-	-	-	-	-
私立	1	-	2	6	1	11	1

- ・小学校、中学校、中等教育学校、特別支援学校、幼稚園は学級数。
(それ以外の学校については、学科、専攻、課程数)
- ・大学の教職員の中に大学院の教職員を含む。
- ・幼稚園の教員数の中には、教育補助員(幼稚園教諭免許状を有しない者)を含む。
- ・大学の学生数の中には、聴講生等を含む。

第2表 学校種別・年度別 学校数

区分	小学校	中学校	高等学校	中等教育 学校	大学	大学院	特別支援 学校	幼稚園	専修学校	各種学校
	校	校	校	校	校	校	校	校	校	校
平成19年度	27	12	5	1	2	2	2	5	1	1
本校	27	12	5	1	2	2	2	5	1	1
分校	-	-	-	-	-	-	-	-	-	-
平成20年度	27	12	5	1	2	2	2	5	1	1
本校	27	12	5	1	2	2	2	5	1	1
分校	-	-	-	-	-	-	-	-	-	-
平成21年度	27	12	5	1	2	2	2	5	1	1
本校	27	12	5	1	2	2	2	5	1	1
分校	-	-	-	-	-	-	-	-	-	-
平成22年度	25	12	5	1	2	2	2	5	1	1
本校	25	12	5	1	2	2	2	5	1	1
分校	-	-	-	-	-	-	-	-	-	-
平成23年度	25	12	5	1	2	2	2	5	1	1
本校	25	12	5	1	2	2	2	5	1	1
分校	-	-	-	-	-	-	-	-	-	-

第3表 学校種別・年度別 在学者数

区分	小学校	中学校	高等学校	中等教育 学校	大学	大学院	特別支援 学校	幼稚園	専修学校	各種学校
	人	人	人	人	人	人	人	人	人	人
平成19年度	4,901	2,441	2,759	400	1,690	51	107	617	122	4
男	2,536	1,278	1,393	154	1,472	44	76	301	15	2
女	2,365	1,163	1,366	246	218	7	31	316	107	2
平成20年度	4,818	2,422	2,632	475	1,576	41	115	592	121	4
男	2,506	1,273	1,339	192	1,367	38	83	293	17	1
女	2,312	1,149	1,293	283	209	3	32	299	104	3
平成21年度	4,718	2,357	2,607	480	1,486	31	117	561	123	2
男	2,434	1,234	1,320	195	1,273	25	81	270	16	1
女	2,284	1,123	1,287	285	213	6	36	291	107	1
平成22年度	4,566	2,291	2,594	473	1,477	54	124	517	128	6
男	2,371	1,197	1,336	187	1,255	44	88	251	17	3
女	2,195	1,094	1,258	286	222	10	36	266	111	3
平成23年度	4,637	2,339	2,643	465	1,381	56	124	498	140	6
男	2,424	1,212	1,362	197	1,152	44	84	242	18	3
女	2,213	1,127	1,281	268	229	12	40	256	122	3

大学の在学者数には聴講生等を含む。

第4表 小・中・高等学校学年別 児童・生徒数

区分	小 学 校							中 学 校			
	計	1学年	2学年	3学年	4学年	5学年	6学年	計	1学年	2学年	3学年
	人	人	人	人	人	人	人	人	人	人	人
平成19年度	4,901	763	773	805	844	869	847	2,441	825	834	782
男	2,536	411	408	401	426	460	430	1,278	433	444	401
女	2,365	352	365	404	418	409	417	1,163	392	390	381
平成20年度	4,818	763	769	767	815	837	867	2,422	762	823	837
男	2,506	391	416	408	408	424	459	1,273	394	433	446
女	2,312	372	353	359	407	413	408	1,149	368	390	391
平成21年度	4,718	778	764	764	758	813	841	2,357	771	765	821
男	2,434	391	390	417	405	405	426	1,234	416	386	432
女	2,284	387	374	347	353	408	415	1,123	355	379	389
平成22年度	4,566	712	776	760	754	751	813	2,291	761	769	761
男	2,371	377	389	390	409	401	405	1,197	398	415	384
女	2,195	335	387	370	345	350	408	1,094	363	354	377
平成23年度	4,637	759	731	799	786	783	779	2,339	762	785	792
男	2,424	394	384	398	405	430	413	1,212	376	413	423
女	2,213	365	347	401	381	353	366	1,127	386	372	369

区分	高 等 学 校				中 等 教 育 学 校							
	計	1学年	2学年	3学年	前 期 課 程				後 期 課 程			
					計	1学年	2学年	3学年	計	1学年	2学年	3学年
人	人	人	人	人	人	人	人	人	人	人	人	人
平成19年度	2,759	903	925	931	247	84	81	82	153	81	72	-
男	1,393	439	484	470	89	26	36	27	65	35	30	-
女	1,366	464	441	461	158	58	45	55	88	46	42	-
平成20年度	2,632	829	894	909	246	82	84	80	229	80	80	69
男	1,339	434	430	475	101	40	26	35	91	27	36	28
女	1,293	395	464	434	145	42	58	45	138	53	44	41
平成21年度	2,607	913	813	881	250	84	82	84	230	76	76	78
男	1,320	477	421	422	101	35	40	26	94	34	26	34
女	1,287	436	392	459	149	49	42	58	136	42	50	44
平成22年度	2,594	894	904	796	244	79	84	81	229	79	75	75
男	1,336	458	468	410	103	28	35	40	84	24	34	26
女	1,258	436	436	386	141	51	49	41	145	55	41	49
平成23年度	2,643	859	893	891	233	70	79	84	232	78	79	75
男	1,362	442	452	468	101	38	28	35	96	38	24	34
女	1,281	417	441	423	132	32	51	49	136	40	55	41

第5表 高等学校の学校数・学科別生徒数

区分	学校数	生徒数											
		全日制			学科別								
		総数	男	女	普通科			総合学科			工業科		
全日制	総数	男	女	総数	男	女	総数	男	女	総数	男	女	
平成19年度	5	2,759	1,393	1,366	1,716	819	897	590	137	453	453	437	16
県立	4	2,370	1,199	1,171	1,327	625	702	590	137	453	453	437	16
私立	1	389	194	195	389	194	195	-	-	-	-	-	-
平成20年度	5	2,632	1,339	1,293	1,617	787	830	551	104	447	464	448	16
県立	4	2,268	1,154	1,114	1,253	602	651	551	104	447	464	448	16
私立	1	364	185	179	364	185	179	-	-	-	-	-	-
平成21年度	5	2,607	1,320	1,287	1,589	784	805	556	97	459	462	439	23
県立	4	2,277	1,147	1,130	1,259	611	648	556	97	459	462	439	23
私立	1	330	173	157	330	173	157	-	-	-	-	-	-
平成22年度	5	2,594	1,336	1,258	1,564	774	790	558	114	444	472	448	24
県立	4	2,254	1,139	1,115	1,224	577	647	558	114	444	472	448	24
私立	1	340	197	143	340	197	143	-	-	-	-	-	-
平成23年度	5	2,643	1,362	1,281	1,596	780	816	561	123	438	486	459	27
県立	4	2,285	1,152	1,133	1,238	570	668	561	123	438	486	459	27
私立	1	358	210	148	358	210	148	-	-	-	-	-	-

第6表 中等教育学校の学校・学級・生徒数

年度	学校数	前期課程						後期課程					
		学級数	生徒数			学科数	学級数	生徒数					
			総数	男	女			総数	男	女			
平成19年度	1	6	247	89	158	1	4	153	65	88			
平成20年度	1	6	246	101	145	1	6	229	91	138			
平成21年度	1	6	250	101	149	1	6	230	94	136			
平成22年度	1	6	244	103	141	1	6	229	84	145			
平成23年度	1	6	233	101	132	1	6	232	96	136			

第7表 大学の学生数、卒業者の進路状況

区分	学生数	入学者数				卒業者の進路状況			
		計	県内出身	県外出身	総数	進学者	就職者	その他	
平成19年度	1,668	363	299	64	435	28	371	36	
男	1,463	322	269	53	390	23	333	34	
女	205	41	30	11	45	5	38	2	
平成20年度	1,556	352	284	68	396	37	322	37	
男	1,354	289	255	34	335	19	288	28	
女	202	63	29	34	61	18	34	9	
平成21年度	1,466	363	291	72	378	24	304	50	
男	1,262	308	260	48	330	13	280	37	
女	204	55	31	24	48	11	24	13	
平成22年度	1,451	370	302	68	331	44	220	67	
男	1,238	320	275	45	292	35	201	56	
女	213	50	27	23	39	9	19	11	
平成23年度	1,349	266	202	64	306	18	215	73	
男	1,141	228	183	45	261	14	193	54	
女	208	38	19	19	45	4	22	19	

学生数の中には、聴講生・選科生・研究生等を含まない。

第8表 特別支援学校の児童・生徒数、卒業者数

区分	児 童 ・ 生 徒 数				卒 業 者 数	
	総 数	小学部	中学部	高等部	中学部	高等部
平成19年度	人 107	人 21	人 34	人 52	人 9	人 11
男	76	17	23	36	3	6
女	31	4	11	16	6	5
平成20年度	115	26	27	62	11	13
男	83	19	16	48	10	7
女	32	7	11	14	1	6
平成21年度	117	34	27	56	3	25
男	81	29	14	38	1	21
女	36	5	13	18	2	4
平成22年度	124	32	20	72	15	14
男	88	27	6	20	9	8
女	36	5	14	52	6	6
平成23年度	124	31	23	70	6	23
男	84	27	13	44	4	18
女	40	4	10	26	2	5

第9表 幼稚園の在園者、修了者数

区分	在 園 者				修了者	就園率
	総数	3歳児	4歳児	5歳児		
平成19年度	人 617	人 202	人 210	人 205	人 220	% 28.8
男	301	103	102	96	111	27.0
女	316	99	108	109	109	31.0
平成20年度	592	194	198	200	200	26.2
男	293	99	98	96	94	24.0
女	299	95	100	104	106	28.5
平成21年度	561	161	199	201	191	24.6
男	270	69	101	100	92	23.5
女	291	92	98	101	99	25.6
平成22年度	517	165	159	193	202	28.4
男	251	86	67	98	101	26.8
女	266	79	92	95	101	30.1
平成23年度	498	174	160	164	191	25.2
男	242	88	84	70	99	25.1
女	256	86	76	94	92	25.2

第10表 卒業者の進路状況（中学校・高等学校）

区分	卒業者総数		進学者		専修学校等 入学者		就職者		その他		(A・B) のうち 就職者	就職者 総数
	人	%	(A) 人	%	(B) 人	%	人	%	人	%	(再掲)	
中学校	人	%	人	%	人	%	人	%	人	%	人	人
平成19年3月	857	100.0	843	98.4	-	-	4	0.5	10	1.2	-	4
男	426	100.0	419	98.4	-	-	3	0.7	4	0.9	-	3
女	431	100.0	424	98.4	-	-	1	0.2	6	1.4	-	1
平成20年3月	784	100.0	782	99.7	-	-	-	-	2	0.3	-	-
男	401	100.0	401	100.0	-	-	-	-	-	-	-	-
女	383	100.0	381	99.5	-	-	-	-	2	0.5	-	-
平成21年3月	839	100.0	829	98.8	2	0.2	2	0.2	6	0.7	1	3
男	444	100.0	437	98.4	2	0.5	1	0.2	4	0.9	1	2
女	395	100.0	392	99.2	-	-	1	0.3	2	0.5	-	1
平成22年3月	821	100.0	814	99.1	1	0.1	-	-	6	0.7	-	-
男	432	100.0	428	99.1	1	0.2	-	-	3	0.7	-	-
女	389	100.0	386	99.2	-	-	-	-	3	0.8	-	-
平成23年3月	762	100.0	757	99.3	-	-	-	-	5	0.7	-	-
男	385	100.0	381	99.0	-	-	-	-	4	1.0	-	-
女	377	100.0	376	99.7	-	-	-	-	1	0.3	-	-
高等学校	人	%	人	%	人	%	人	%	人	%	人	人
平成19年3月	988	100.0	486	49.2	273	27.6	209	21.2	20	2.0	-	209
男	491	100.0	262	53.4	86	17.5	135	27.5	8	1.6	-	135
女	497	100.0	224	45.1	187	37.6	74	14.9	12	2.4	-	74
平成20年3月	930	100.0	440	47.3	252	27.1	220	23.7	18	1.9	-	220
男	469	100.0	237	50.5	89	19.0	137	29.2	6	1.3	-	137
女	461	100.0	203	44.0	163	35.4	83	18.0	12	2.6	-	83
平成21年3月	905	100.0	444	49.1	231	25.5	210	23.2	20	2.2	-	210
男	473	100.0	255	53.9	85	18.0	124	26.2	9	1.9	-	124
女	432	100.0	189	43.8	146	33.8	86	19.9	11	2.5	-	86
平成22年3月	880	100.0	431	49.0	255	29.0	168	19.1	26	3.0	-	168
男	422	100.0	232	55.0	84	19.9	100	23.7	6	1.4	-	100
女	458	100.0	199	43.4	171	37.3	68	14.8	20	4.4	-	68
平成23年3月	792	100.0	383	48.4	212	26.8	177	22.3	20	2.5	-	177
男	407	100.0	216	53.1	72	17.7	110	27.0	9	2.2	-	110
女	385	100.0	167	43.4	140	36.4	67	17.4	11	2.9	-	67

第11表 県内外別・産業別 就職者数（中学校・高等学校）

区分	総数		県内		県外		第1次産業		第2次産業		第3次産業		その他	
	人	構成比	人	構成比	人	構成比	人	構成比	人	構成比	人	構成比	人	構成比
中学校	人	%	人	%	人	%	人	%	人	%	人	%	人	%
平成19年3月	4	100.0	2	50.0	2	50.0	1	25.0	2	50.0	1	25.0	-	-
男	3	100.0	1	25.0	2	75.0	1	25.0	2	75.0	-	-	-	-
女	1	100.0	1	100.0	-	-	-	-	-	-	1	100.0	-	-
平成20年3月	-	-	-	-	-	-	-	-	-	-	-	-	-	-
男	-	-	-	-	-	-	-	-	-	-	-	-	-	-
女	-	-	-	-	-	-	-	-	-	-	-	-	-	-
平成21年3月	3	100.0	2	66.7	1	33.3	-	-	1	33.3	2	66.7	-	-
男	2	100.0	1	50.0	1	50.0	-	-	1	50.0	1	50.0	-	-
女	1	100.0	1	100.0	-	-	-	-	-	-	1	100.0	-	-
平成22年3月	-	-	-	-	-	-	-	-	-	-	-	-	-	-
男	-	-	-	-	-	-	-	-	-	-	-	-	-	-
女	-	-	-	-	-	-	-	-	-	-	-	-	-	-
平成23年3月	-	-	-	-	-	-	-	-	-	-	-	-	-	-
男	-	-	-	-	-	-	-	-	-	-	-	-	-	-
女	-	-	-	-	-	-	-	-	-	-	-	-	-	-
高等学校	人	%	人	%	人	%	人	%	人	%	人	%	人	%
平成19年3月	209	100.0	195	93.3	14	6.7	-	-	131	62.7	78	37.3	-	-
男	135	100.0	127	94.1	8	5.9	-	-	97	71.9	38	28.1	-	-
女	74	100.0	68	91.9	6	8.1	-	-	34	45.9	40	54.1	-	-
平成20年3月	220	100.0	209	95.0	11	5.0	-	-	149	67.7	71	32.3	-	-
男	137	100.0	133	97.1	4	2.9	-	-	100	73.0	37	27.0	-	-
女	83	100.0	76	91.6	7	8.4	-	-	49	59.0	34	41.0	-	-
平成21年3月	210	100.0	204	97.1	6	2.9	-	-	129	61.4	81	38.6	-	-
男	124	100.0	119	96.0	5	4.0	-	-	83	66.9	41	33.1	-	-
女	86	100.0	85	98.8	1	1.2	-	-	46	53.5	40	46.5	-	-
平成22年3月	168	100.0	146	86.9	22	13.1	1	0.6	82	48.8	85	50.6	-	-
男	100	100.0	83	83.0	17	17.0	-	-	58	58.0	42	42.0	-	-
女	68	100.0	63	92.6	5	7.4	1	1.5	24	35.3	43	63.2	-	-
平成23年3月	177	100.0	155	87.6	22	12.4	1	0.6	93	52.5	83	46.9	-	-
男	110	100.0	90	81.8	20	18.2	-	-	67	60.9	43	39.1	-	-
女	67	100.0	65	97.0	2	3.0	1	1.5	26	38.8	40	59.7	-	-

第12表 産業別就職者数（高等学校）

区分	平成23年度						平成22年度					
	総数		男		女		総数		男		女	
	人	構成比	人	構成比	人	構成比	人	構成比	人	構成比	人	構成比
総数	177	100.0	110	100.0	67	100.0	168	100.0	100	100.0	68	100.0
第1次産業	1	0.6	-	-	1	1.5	1	0.6	-	-	1	1.5
農業,林業	1	0.6	-	-	1	1.5	1	0.6	-	-	1	1.5
漁業	-	-	-	-	-	-	-	-	-	-	-	-
第2次産業	93	52.5	67	60.9	26	38.8	82	48.8	58	58.0	24	35.3
鉱業,採石業,砂利採取業	-	-	-	-	-	-	-	-	-	-	-	-
建設業	7	4.0	7	6.4	-	-	26	15.5	26	26.0	-	-
製造業	86	48.6	60	54.5	26	38.8	56	33.3	32	32.0	24	35.3
第3次産業	83	46.9	43	39.1	40	59.7	85	50.6	42	42.0	43	63.2
電気・ガス・熱供給・水道業	16	9.0	15	13.6	1	1.5	22	13.1	21	21.0	1	1.5
情報通信業	-	-	-	-	-	-	-	-	-	-	-	-
運輸業,郵便業	-	-	-	-	-	-	2	1.2	1	1.0	1	1.5
卸売業,小売業	14	7.9	5	4.5	9	13.4	13	7.7	4	4.0	9	13.2
金融業,保険業	-	-	-	-	-	-	-	-	-	-	-	-
不動産業,物品賃貸業	-	-	-	-	-	-	-	-	-	-	-	-
学術研究,専門・技術サービス業	2	1.1	2	1.8	-	-	-	-	-	-	-	-
宿泊業,飲食サービス業	6	3.4	-	-	6	9.0	11	6.5	2	2.0	9	13.2
生活関連サービス業,娯楽業	7	4.0	-	-	7	10.4	7	4.2	1	1.0	6	8.8
教育,学習支援業	1	0.6	1	0.9	-	-	-	-	-	-	-	-
医療,福祉	11	6.2	1	0.9	10	14.9	14	8.3	2	2.0	12	17.6
複合サービス事業	3	1.7	1	0.9	2	3.0	4	2.4	3	3.0	1	1.5
サービス業(他に分類されないもの)	12	6.8	8	7.3	4	6.0	4	2.4	4	4.0	-	-
公務(他に分類されるものを除く)	11	6.2	10	9.1	1	1.5	8	4.8	4	4.0	4	5.9
その他	-	-	-	-	-	-	-	-	-	-	-	-

