

# 学 校 基 本 調 査 結 果

平 成 2 5 年 5 月 1 日

学 校 調 査  
卒 業 後 の 状 況 調 査



# 平成25年度 学 校 基 本 調 査

## 調 査 の 概 要

### 1 調査の目的

この調査は、学校に関する基本的事項を調査し、教育行政上の基礎資料を得ることを目的とする。

### 2 調査の範囲

- (1) 学校教育法第1条に規定する小学校、中学校、高等学校、中等教育学校、大学、高等専門学校、特別支援学校及び幼稚園
- (2) 学校教育法第82条の2に規定する専修学校
- (3) 学校教育法第83条に規定する各種学校

### 3 調査期日

平成25年5月1日

### 4 調査方法

全数調査（自計申告）

### 5 主な調査事項

学校（級）数、在学者数、教職員数、卒業者の進路状況等

### 6 用語の定義

- (1) 「学級数」は、認可学級数である。
- (2) 「教員」とは、公立学校では教育委員会から正式に発令されている者をいう。本務と兼務の区別は原則として辞令面による。
- (3) 「児童・生徒数」は、指導要録が作成されている者の数で、外国人を含み、就学猶予の者を除いてある。
- (4) 「進学者」とは、学校教育法第1条の学校に入学した者である。したがって、防衛大学校・警察学校・自衛隊又は会社の経営する社員教育のための施設に入学した者は、就職者とする。
- (5) 「専修学校等入学者」とは、専修学校（高等・専門・一般課程）、各種学校又は公共職業訓練施設等に進学、入学（所）した者である。
- (6) 「就職者」とは、給料・賃金・報酬その他の経常的収入を目的とする仕事についての者をいう。就職しながら進学した者は「就職進学者」とし、「進学者」に含める。

### 7 利用上の注意

- (1) 統計表中の符号の用法は、次のとおりである。
  - 「0.0」…… 数値が表示単位に満たないもの。
  - 「-」…… 該当数値がないもの。
  - 「…」…… 資料を入手していないもの。
- (2) 表中の解析値は、四捨五入の関係で、総数と内訳の数値は一致しない場合がある。

## 結 果 の 概 要

### 1 学校調査

#### (1) 小学校

##### ア 学校数

学校数は20校（公立20校）である。

学校類型別でみると、複式学級のある学校は3校、そのうち複式学級だけの学校は1校となっている。また、特別支援学級（学校教育法第75条第2項各号に該当する児童生徒で編成されている学級）のある学校は18校となっている。

学級数別でみると、11学級以下の学校が17校となっている。（表1）

表1 小学校の学校数、類型別、学級数別学校数

（単位：校）

区分	学校数	類型別学校数			学級数別学校数			
		複式学級 がある	複式学級 のみ	特別支援 学級がある	5学級 以下	6～11 学級	12～18 学級	19～24 学級
平成21年度	27	10	5	20	10	9	6	2
22	25	7	1	20	7	10	6	2
23	25	7	1	20	7	11	6	2
24	20	2	0	18	2	10	7	1
25	20	3	1	18	6	11	7	1

##### イ 学級数

学級数は前年から6減の、209学級となった。そのうち複式学級は5学級、特別支援学級は36学級である。（表2）

表2 小学校の類型別学級数

（単位：学級）

区分	計	単式学級	複式学級	特別支援学級
平成21年度	237	180	23	34
22	229	180	14	35
23	229	180	14	35
24	215	175	4	36
25	209	168	5	36

また、収容人員別学級数をみると、1～7人・21～25人の学級が同数で42学級と最も多くなっている。(表3)

表3 小学校の収容人員別学級数

(単位：学級)

区 分	計	1～7人	8～12	13～20	21～25	26～30	31～35	36～41
平成21年度	237	50	25	29	40	49	33	11
22	229	50	19	28	52	36	31	13
23	229	50	22	27	50	34	19	27
24	215	41	13	33	53	32	25	18
25	209	42	12	35	42	35	25	18

ウ 児童数

前年に比べ123人(2.8%)減少し、4,339人となった。男女別でみると、男が92人(4.0%)減少して2,226人、女は31人(1.4%)減少して2,113人となった。

1校あたりの児童数は前年に比べ6.1人減少し、217.0人となり、また1学級あたりの児童数は前年と比べ増減なく、20.8人となった。(表4・図1)

エ 教員数(本務者)

前年に比べ9人(2.4%)減少し、362人(男137人、女225人)となった。(表4)

表4 児童数、教員数(本務者)

(単位：人)

区分	児 童 数					教員数(本務者)		
	総数	男	女	1校あたり	1学級あたり	総数	男	女
平成21年度	4,718	2,434	2,284	174.7	19.9	401	153	248
22	4,566	2,371	2,195	182.6	19.9	389	143	246
23	4,637	2,424	2,213	185.5	20.2	399	150	240
24	4,462	2,318	2,144	223.1	20.8	371	131	240
25	4,339	2,226	2,113	217.0	20.8	362	137	225

(2) 中学校

ア 学校数

学校数は12校(公立12校)である。

類型別でみると、複式学級のある学校はなく、全ての学校に特別支援学級が設置されている。

学級数別でみると、6～11学級の学校が7校と最も多い。(表5)

表5 中学校の学校数、類型別、学級数別学校数

(単位：校)

区分	学校数	類型別学校数			学級数別学校数			
		複式学級 がある	複式学級 のみ	特別支援 学級がある	5学級 以下	6～11 学級	12～18 学級	19～24 学級
平成21年度	12	-	-	11	3	6	3	-
22	12	-	-	11	3	6	3	-
23	12	-	-	12	3	7	2	-
24	12	-	-	12	4	5	3	-
25	12	-	-	12	4	7	1	-

イ 学級数

学級数は前年と比べ3つ減って98学級となった。そのうち特別支援学級は24学級となっている。(表6)

表6 中学校の類型別学級数

(単位：学級)

区分	計	単式学級	複式学級	特別支援学級
平成21年度	99	79	-	20
22	99	78	-	21
23	100	79	-	21
24	101	79	-	22
25	98	74	-	24

また、収容人員別でみると26～30人の学級が27学級と最も多い。(表7)

表7 中学校の収容人員別学級数

(単位:学級)

区分	計	1～7人	8～12	13～20	21～25	26～30	31～35	36～41
平成21年度	99	20	3	1	17	16	34	8
22	99	20	4	2	16	25	26	6
23	100	22	3	2	16	18	30	9
24	101	23	3	9	9	27	26	4
25	98	26	2	7	6	27	24	6

ウ 生徒数

前年に比べ103人(4.6%)減少し、2,137人となった。男女別でみると、男が31人(2.7%)減少して1,124人、女は72人(6.6%)減少して1,013人となった。

1校あたりの生徒数は前年に比べ8.6人減少し、178.1人、1学級あたりの生徒数は前年に比べ0.4人減少し、21.8人となった。(表8・図1)

エ 教員数(本務者)

前年に比べ5人(2.2%)減少し、225人(男126人、女99人)となった。(表8)

表8 生徒数、教員数(本務者)

(単位:人)

区分	生徒数					教員数(本務者)		
	総数	男	女	1校あたり	1学級あたり	総数	男	女
平成21年度	2,357	1,234	1,123	196.4	23.8	230	125	105
22	2,291	1,197	1,094	190.9	23.1	234	126	108
23	2,339	1,212	1,127	194.9	23.4	231	128	103
24	2,240	1,155	1,085	186.7	22.2	230	130	100
25	2,137	1,124	1,013	178.1	21.8	225	126	99

(3) 高等学校

ア 学校数

学校数は、5校（公立4校、私立1校）である。（表9）

イ 生徒数

前年に比べ75人（2.9%）減少し、2,494人となった。男女別でみると、男は30人（2.2%）減少して1,313人、女は45人（3.6%）減少して1,181人となっている。（表9・図1）

学科別にみると、普通科が1,551人、総合学科481人、工業科462人となっている。（統計表第5表）

ウ 教員数（本務者）

前年に比べ1人（0.5%）減少し、194人（男137人、女57人）となった。（表9）

表9 高等学校の学校数、生徒数、教員数（本務者）

（単位：校、人）

区分	学校数	生徒数			教員数（本務者）		
		計	男	女	計	男	女
平成21年度	5	2,607	1,320	1,287	199	143	56
22	5	2,594	1,336	1,258	192	137	55
23	5	2,643	1,362	1,281	198	139	59
24	5	2,569	1,343	1,226	195	135	60
25	5	2,494	1,313	1,181	194	137	57



(4) その他の学校

ア 中等教育学校

学校数は1校（公立1校）である。

生徒数は440人（前期課程213人、後期課程227人）で、男女別でみると男が186人、女が254人となっている。（表10・統計表第6表）

表10 中等教育学校の学校数、生徒数、教員数（本務者）

（単位：校、人）

区分	学校数	生徒数			課程別生徒数		教員数（本務者）		
		計	男	女	前期	後期	計	男	女
平成21年度	1	480	195	285	250	230	35	22	13
22	1	473	187	286	244	229	36	24	12
23	1	465	197	268	233	232	34	24	10
24	1	447	191	256	212	235	35	25	10
25	1	440	186	254	213	227	36	26	10

イ 大学

学校数は2校（私立2校）である。

学生数は前年に比べ138人（11.3%）減少し、1,080人となっている。男女別でみると、男が116人（11.3%）減少して907人、女は22人（11.3%）減少して173人となっている。（表11・図1）

ウ 大学院

学校数は2校（私立2校）である。

学生数は前年に比べ4人（10.0%）減少して36人となった。（表11）

表11 大学・大学院の学校数、学生数

（単位：校、人）

区分	学校数	大学（学部）			大学院		
		計	男	女	計	男	女
平成21年度	2	1,486	1,273	213	31	25	6
22	2	1,477	1,255	222	54	44	10
23	2	1,381	1,152	229	56	44	12
24	2	1,218	1,023	195	40	27	13
25	2	1,080	907	173	36	25	11

大学（学部）の学生数には聴講生等を含む。

エ 特別支援学校

学校数は2校（公立2校）である。

在学者数は前年に比べ3人（2.2%）増加し、139人となった。（表12・統計表第8表）

表12 特別支援学校の学校数、児童・生徒数

（単位：校、人）

区分	学校数	児童・生徒数					
		計	男	女	小学部	中学部	高等部
平成21年度	2	117	81	36	34	27	56
22	2	124	88	36	32	20	72
23	2	124	84	40	31	23	70
24	2	136	93	43	32	25	79
25	2	139	94	45	32	37	70

オ 幼稚園

園数は5園（私立5園）である。

在園者数は前年に比べ28人（5.3%）減少し、497人となった。男女別でみると、男が18人（6.6%）減少して256人、女は10人（4.0%）減少して241人となった。（表13・図1）

また、就園率（小学校1学年の児童数に対する幼稚園修了者の割合）は23.8%であり、前年を1.7ポイント下回った。（統計表第9表）

表13 幼稚園の園数、園児数

（単位：園、人）

区分	園数	園児数					
		計	男	女	3歳	4歳	5歳
平成21年度	5	561	270	291	161	199	201
22	5	517	251	266	165	159	193
23	5	498	242	256	174	160	164
24	5	525	274	251	177	189	159
25	5	497	256	241	141	173	183

カ 専修学校

学校数は1校（私立1校）である。

生徒数は前年に比べ6人（4.4%）減少し、131人となった。（表14）

キ 各種学校

学校数は1校（私立1校）である。

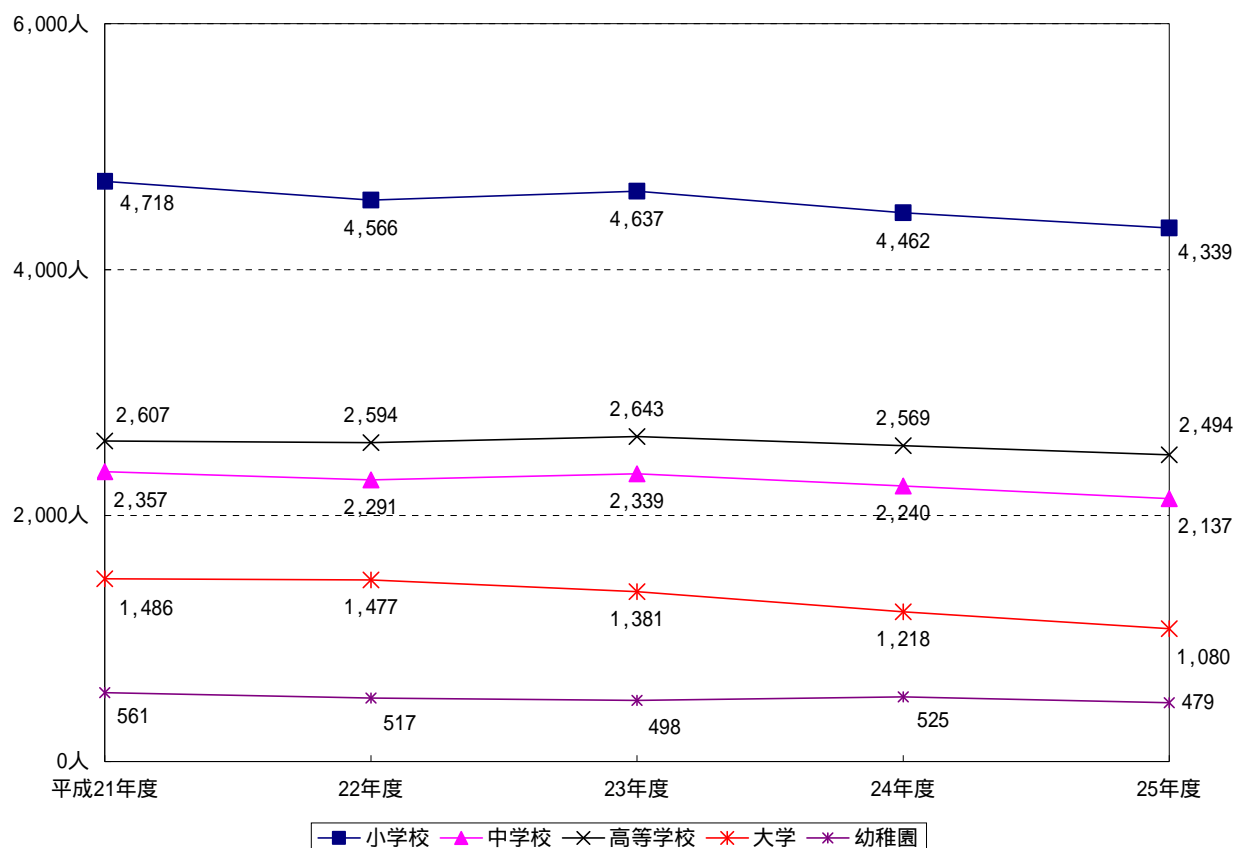
生徒数は前年に比べ1人（25.0%）増加し、5人となった。（表14）

表14 専修学校、各種学校の学校数、生徒数

（単位：校、人）

区分	専修学校				各種学校			
	学校数	生徒数			学校数	生徒数		
		計	男	女		計	男	女
平成21年度	1	123	16	107	1	2	1	1
22	1	128	17	111	1	6	3	3
23	1	140	18	122	1	6	3	3
24	1	137	15	122	1	4	3	1
25	1	131	14	117	1	5	4	1

図1 幼児・児童・生徒・学生数の推移



## 2 卒業後の状況調査

### (1) 中学校

#### ア 卒業生数

平成 25 年 3 月の卒業生数は 777 人（男 408 人、女 369 人）で、前年に比べ 8 人（1.0%）減少した。（表 15・統計表第 10 表）

#### イ 進路状況

高等学校等進学者は 771 人で全体の 99.2%となっている。また、専修学校等入学者は 0 人（0.0%）、就職者は 4 人（0.5%）、その他が 2 人（0.3%）となっている。（表 15・統計表第 10 表）

表 15 中学校卒業生の進路状況

（単位：人）

区分	卒業生 総数	高等学校等 進学者（A）	専修学校等 入学者（B）	就職者	その他	（A）（B）のうち 就職者	就職者 総数
21 年 3 月	839	829	2	2	6	1	3
22 年 3 月	821	814	1	-	6	-	-
23 年 3 月	762	757	-	-	5	-	-
24 年 3 月	785	778	1	-	6	-	-
25 年 3 月	777	771	-	4	2	-	4

#### ウ 進学状況

進学率は前年に比べて 0.1 ポイント上回る 99.2%となった。新潟県では 99.4%、全国では 98.4%となっている。（表 16）

#### エ 就職状況

就職者は 4 人となった。就職率は新潟県では 0.2%、全国では 0.4%となっている。（表 16）

表 16 中学校卒業生の進学率・就職率の推移

（単位：%）

区分	進 学 率			就 職 率		
	柏崎市	新潟県	全 国	柏崎市	新潟県	全 国
21 年 3 月	98.8	99.0	97.9	0.4	0.2	0.5
22 年 3 月	99.1	99.3	98.0	-	0.2	0.4
23 年 3 月	99.3	99.4	98.2	-	0.1	0.4
24 年 3 月	99.1	99.4	98.3	-	0.1	0.4
25 年 3 月	99.2	99.4	98.4	0.5	0.2	0.4

(2) 高等学校

ア 卒業生数

平成 25 年 3 月の卒業生数は 866 人（男 438 人、女 428 人）で、前年に比べ 18 人(2.0%) 減少した。（表 17・統計表第 10 表）

イ 進路状況

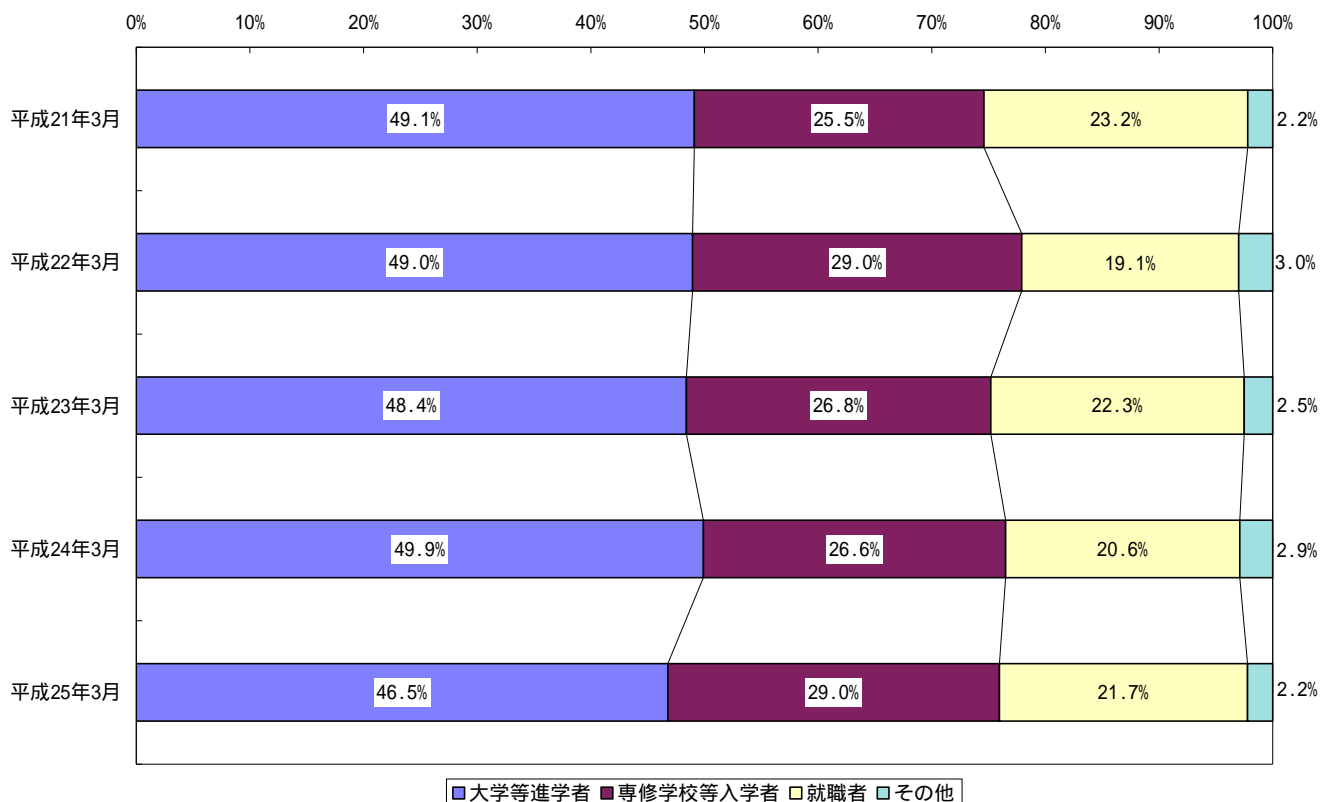
大学等進学者は 403 人で全体の 46.5%となっている。また、専修学校等入学者は 251 人（29.0%）、就職者は 188 人（21.7%）、その他が 19 人（2.2%）となっている。（表 17・図 2・統計表第 10 表）

表 17 高等学校卒業生の進路状況

（単位：人、%）

区分	卒業生 総数	大学等 進学者(A)	専修学校等 入学者(B)	就職者	その他	(A)(B)のうち 就職者	就職者 総数
21年3月	905	444	231	210	20	-	210
22年3月	880	431	255	168	26	-	168
23年3月	792	383	212	177	20	-	177
24年3月	884	441	235	182	26	-	182
25年3月	866	403	251	188	19	-	188

図 2 高等学校卒業生の進路別割合の推移



## ウ 進学状況

進学率は前年と比べ 3.4 ポイント下回る 46.5%となった。新潟県では 45.0%、全国では 53.2%となっている。また、進学先別にみると大学(学部) 353 人(全進学者の 87.6%)、短期大学 46 人(同 11.4%)となっている。(図 3・表 18)

図 3 進学率の推移(高等学校卒業生)

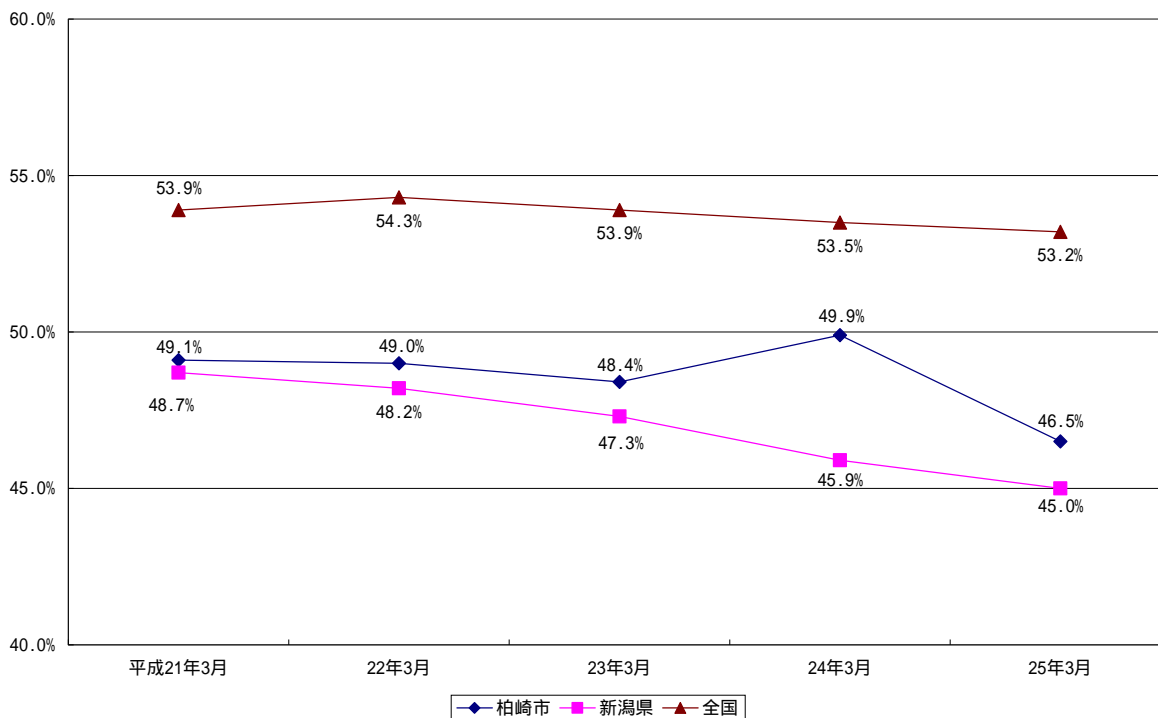


表 18 大学等進学者の進学先

(単位：人、%)

区分	進学者 総数	大学(学部)		短期大学		その他
			構成比		構成比	
21年3月	444	404	91.0	40	9.0	-
22年3月	431	377	87.5	53	12.3	1
23年3月	383	355	92.7	28	7.3	-
24年3月	441	401	91.0	36	8.2	4
25年3月	403	353	87.6	46	11.4	4

## エ 就職状況

就職者総数は 188 人で前年に比べ 6 人増加した。就職率では前年を 1.1 ポイント上回る 21.7%となった。新潟県では 17.3%、全国では 17.0%となっている。(図 4・統計表第 10 表)

このうち県内就職者は 172 人(91.5%)、県外就職者が 16 人(8.5%)となった。(図 5・統計表第 11 表)

また、県外就職者のうち 11 人(68.8%)が関東地方へ就職している。(表 19)

図4 就職率の推移（高等学校卒業生）

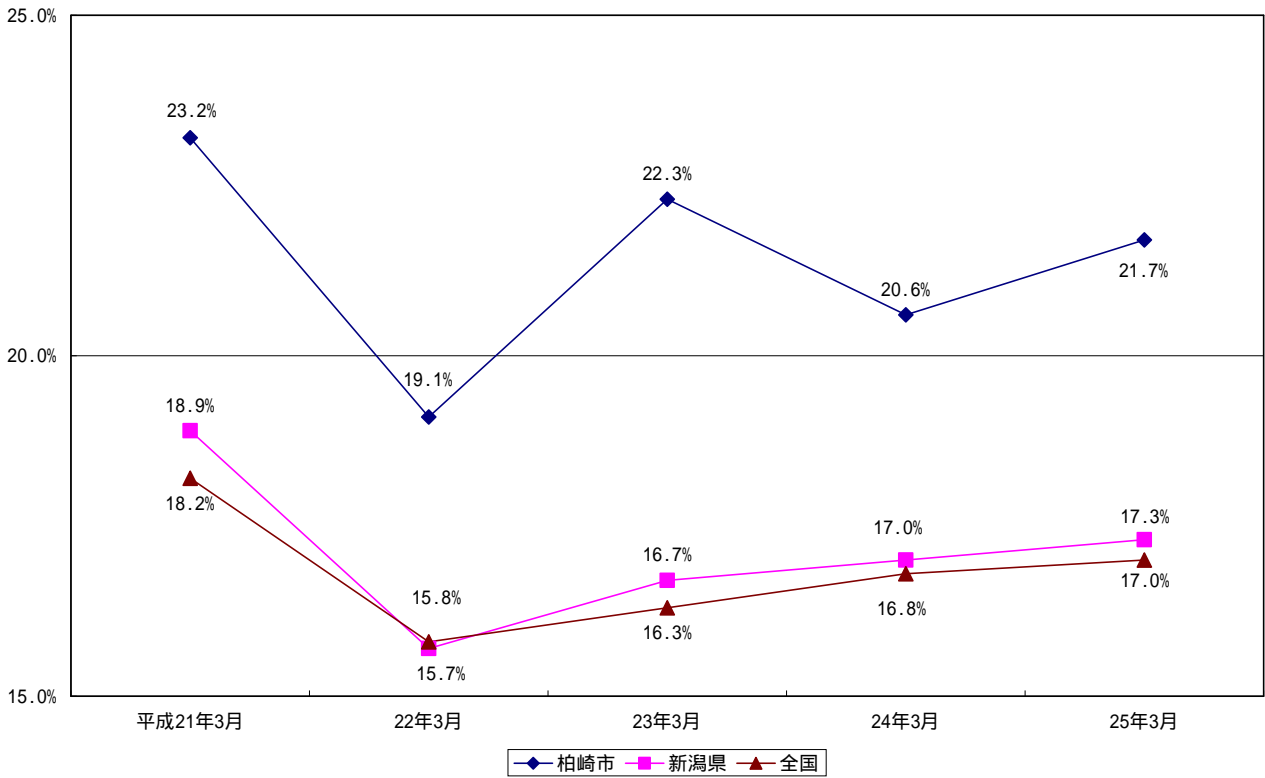


図5 県内外別就職者の割合（高等学校卒業生）



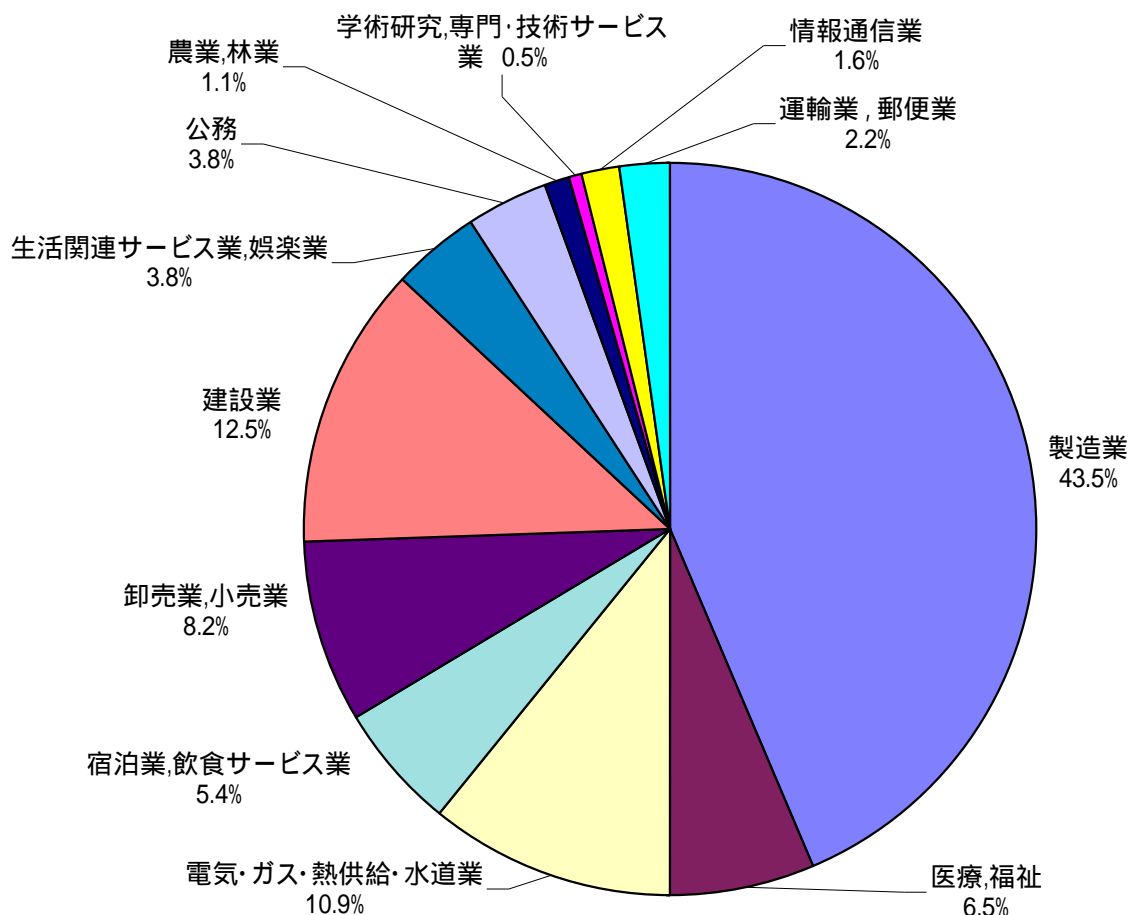
表 19 県外就職者の就職先

(単位：人、%)

区分	県外就職者 総数	関東地方		その他の道府県		
		構成比	就職者総数 に占める割 合		構成比	
21年3月	6	3	50.0	1.4	3	50.0
22年3月	22	17	77.3	10.1	5	22.7
23年3月	22	17	77.3	9.6	5	22.7
24年3月	9	8	88.9	5.7	1	11.1
25年3月	16	11	68.8	5.9	5	31.3

また、産業別にみると、最も多い産業は製造業 80 人(43.5%)、次いで建設業 23 人(12.2%)、電気・ガス・熱供給・水道業が 20 人(10.6%)、卸売り、小売業 15 人(8.0%)、医療・福祉が 12 人(6.4%)などの順となっている。(図6・統計表第12表)

図 6 産業別就職者の割合(高等学校卒業者)





# 統計表

---

第1表 総括表

区分	学 校 数		学級・学科 ・課程数	在学者数	教 員 数		職員数 (本務者)
	本校	分校			本務者	兼務者	
	校	校	学級・学科	人	人	人	人
総数	51	-	412	11,298	1,058	232	173
公立	39	-	368	9,125	892	69	88
私立	12	-	44	2,173	166	163	85
小学校	20	-	209	4,339	362	16	23
公立	20	-	209	4,339	362	16	23
私立	-	-	-	-	-	-	-
中学校	12	-	98	2,137	225	17	17
公立	12	-	98	2,137	225	17	17
私立	-	-	-	-	-	-	-
高等学校	5	-	8	2,494	194	40	38
公立	4	-	7	2,070	166	28	34
私立	1	-	1	424	28	12	4
中等教育学校	1	-	12	440	36	7	4
公立	1	-	12	440	36	7	4
私立	-	-	-	-	-	-	-
大学	2	-	6	1,080	79	62	56
公立	-	-	-	-	-	-	-
私立	2	-	6	1,080	79	62	56
大学院	2	-	4	36	-	-	-
公立	-	-	-	-	-	-	-
私立	2	-	4	36	-	-	-
特別支援学校	2	-	42	139	103	1	10
公立	2	-	42	139	103	1	10
私立	-	-	-	-	-	-	-
幼稚園	5	-	30	497	50	7	24
公立	-	-	-	-	-	-	-
私立	5	-	30	497	50	7	24
専修学校	1	-	1	131	8	74	-
公立	-	-	-	-	-	-	-
私立	1	-	1	131	8	74	-
各種学校	1	-	2	5	1	8	1
公立	-	-	-	-	-	-	-
私立	1	-	2	5	1	8	1

- ・小学校、中学校、中等教育学校、特別支援学校、幼稚園は学級数。  
(それ以外の学校については、学科、専攻、課程数)
- ・大学の教職員の中に大学院の教職員を含む。
- ・幼稚園の教員数の中には、教育補助員(幼稚園教諭免許状を有しない者)を含む。
- ・大学の学生数の中には、聴講生等を含む。

第2表 学校種別・年度別 学校数

区分	小学校	中学校	高等学校	中等教育 学校	大学	大学院	特別支援 学校	幼稚園	専修学校	各種学校
平成21年度	校 27	校 12	校 5	校 1	校 2	校 2	校 2	校 5	校 1	校 1
本校	27	12	5	1	2	2	2	5	1	1
分校	-	-	-	-	-	-	-	-	-	-
平成22年度	25	12	5	1	2	2	2	5	1	1
本校	25	12	5	1	2	2	2	5	1	1
分校	-	-	-	-	-	-	-	-	-	-
平成23年度	25	12	5	1	2	2	2	5	1	1
本校	25	12	5	1	2	2	2	5	1	1
分校	-	-	-	-	-	-	-	-	-	-
平成24年度	20	12	5	1	2	2	2	5	1	1
本校	20	12	5	1	2	2	2	5	1	1
分校	-	-	-	-	-	-	-	-	-	-
平成25年度	20	12	5	1	2	2	2	5	1	1
本校	20	12	5	1	2	2	2	5	1	1
分校	-	-	-	-	-	-	-	-	-	-

第3表 学校種別・年度別 在学者数

区分	小学校	中学校	高等学校	中等教育 学校	大学	大学院	特別支援 学校	幼稚園	専修学校	各種学校
平成21年度	人 4,718	人 2,357	人 2,607	人 480	人 1,486	人 31	人 117	人 561	人 123	人 2
男	2,434	1,234	1,320	195	1,273	25	81	270	16	1
女	2,284	1,123	1,287	285	213	6	36	291	107	1
平成22年度	4,566	2,291	2,594	473	1,477	54	124	517	128	6
男	2,371	1,197	1,336	187	1,255	44	88	251	17	3
女	2,195	1,094	1,258	286	222	10	36	266	111	3
平成23年度	4,637	2,339	2,643	465	1,381	56	124	498	140	6
男	2,424	1,212	1,362	197	1,152	44	84	242	18	3
女	2,213	1,127	1,281	268	229	12	40	256	122	3
平成24年度	4,462	2,240	2,569	447	1,218	40	136	525	137	4
男	2,318	1,155	1,343	191	1,023	27	93	274	15	3
女	2,144	1,085	1,226	256	195	13	43	251	122	1
平成25年度	4,339	2,137	2,494	440	1,080	36	139	497	131	5
男	2,226	1,124	1,313	186	907	25	94	256	14	4
女	2,113	1,013	1,181	254	173	11	45	241	117	1

大学の在学者数には聴講生等を含む。

第4表 小・中・高等学校学年別 児童・生徒数

区分	小 学 校							中 学 校			
	計	1 学年	2 学年	3 学年	4 学年	5 学年	6 学年	計	1 学年	2 学年	3 学年
平成21年度	4,718	778	764	764	758	813	841	2,357	771	765	821
男	2,434	391	390	417	405	405	426	1,234	416	386	432
女	2,284	387	374	347	353	408	415	1,123	355	379	389
平成22年度	4,566	712	776	760	754	751	813	2,291	761	769	761
男	2,371	377	389	390	409	401	405	1,197	398	415	384
女	2,195	335	387	370	345	350	408	1,094	363	354	377
平成23年度	4,637	759	731	799	786	783	779	2,339	762	785	792
男	2,424	394	384	398	405	430	413	1,212	376	413	423
女	2,213	365	347	401	381	353	366	1,127	386	372	369
平成24年度	4,462	650	747	720	797	775	773	2,240	710	753	777
男	2,318	324	392	378	400	402	422	1,155	378	370	407
女	2,144	326	355	342	397	373	351	1,085	332	383	370
平成25年度	4,339	673	648	745	718	790	765	2,137	679	710	748
男	2,226	343	326	388	377	397	395	1,124	377	377	370
女	2,113	330	322	357	341	393	370	1,013	302	333	378

区分	高 等 学 校				中 等 教 育 学 校							
	計	1 学年	2 学年	3 学年	前 期 課 程				後 期 課 程			
					計	1 学年	2 学年	3 学年	計	1 学年	2 学年	3 学年
平成21年度	2,607	913	813	881	250	84	82	84	230	76	76	78
男	1,320	477	421	422	101	35	40	26	94	34	26	34
女	1,287	436	392	459	149	49	42	58	136	42	50	44
平成22年度	2,594	894	904	796	244	79	84	81	229	79	75	75
男	1,336	458	468	410	103	28	35	40	84	24	34	26
女	1,258	436	436	386	141	51	49	41	145	55	41	49
平成23年度	2,643	859	893	891	233	70	79	84	232	78	79	75
男	1,362	442	452	468	101	38	28	35	96	38	24	34
女	1,281	417	441	423	132	32	51	49	136	40	55	41
平成24年度	2,569	855	842	872	212	64	69	79	235	82	74	79
男	1,343	477	427	439	94	28	38	28	97	36	37	24
女	1,226	378	415	433	118	36	31	51	138	46	37	55
平成25年度	2,494	831	834	829	213	81	62	70	227	75	80	72
男	1,313	440	460	413	90	25	27	38	96	26	34	36
女	1,181	391	374	416	123	56	35	32	131	49	46	36

第5表 高等学校の学校数・学科別生徒数

区分	学校数	生徒数											
		全 日 制			学 科 別								
		全日制	普 通 科			総 合 学 科			工 業 科				
総数	男		女	総数	男	女	総数	男	女	総数	男	女	
平成21年度	5	2,607	1,320	1,287	1,589	784	805	556	97	459	462	439	23
県立	4	2,277	1,147	1,130	1,259	611	648	556	97	459	462	439	23
私立	1	330	173	157	330	173	157	-	-	-	-	-	-
平成22年度	5	2,594	1,336	1,258	1,564	774	790	558	114	444	472	448	24
県立	4	2,254	1,139	1,115	1,224	577	647	558	114	444	472	448	24
私立	1	340	197	143	340	197	143	-	-	-	-	-	-
平成23年度	5	2,643	1,362	1,281	1,596	780	816	561	123	438	486	459	27
県立	4	2,285	1,152	1,133	1,238	570	668	561	123	438	486	459	27
私立	1	358	210	148	358	210	148	-	-	-	-	-	-
平成24年度	5	2,569	1,343	1,226	1,570	771	799	524	119	405	475	453	22
県立	4	2,154	1,096	1,058	1,155	524	631	524	119	405	475	453	22
私立	1	415	247	168	415	247	168	-	-	-	-	-	-
平成25年度	5	2,494	1,313	1,181	1,551	762	789	481	118	363	462	433	29
県立	4	2,070	1,069	1,001	1,127	518	609	481	118	363	462	433	29
私立	1	424	244	180	424	244	180	-	-	-	-	-	-

第6表 中等教育学校の学校・学級・生徒数

年度	学校数	前 期 課 程					後 期 課 程				
		学級数	生 徒 数			学科数	学級数	生 徒 数			
			総数	男	女			総数	男	女	
平成21年度	1	6	250	101	149	1	6	230	94	136	
平成22年度	1	6	244	103	141	1	6	229	84	145	
平成23年度	1	6	233	101	132	1	6	232	96	136	
平成24年度	1	6	212	94	118	1	6	235	97	138	
平成25年度	1	6	231	90	123	1	6	227	96	131	

第7表 大学の学生数、卒業者の進路状況

区分	学生数	入 学 者 数			卒 業 者 の 進 路 状 況			
		計	県内出身	県外出身	総数	進学者	就職者	その他
平成21年度	1,466	363	291	72	378	24	304	50
男	1,262	308	260	48	330	13	280	37
女	204	55	31	24	48	11	24	13
平成22年度	1,451	370	302	68	331	44	220	67
男	1,238	320	275	45	292	35	201	56
女	213	50	27	23	39	9	19	11
平成23年度	1,349	266	202	64	306	18	215	73
男	1,141	228	183	45	261	14	193	54
女	208	38	19	19	45	4	22	19
平成24年度	1,175	242	174	39	302	28	371	36
男	1,009	216	154	31	246	14	188	44
女	166	26	20	8	56	8	24	24
平成25年度	1,020	203	168	35	317	25	234	58
男	877	178	150	28	276	18	212	46
女	143	25	18	7	41	7	22	12

学生数の中には、聴講生・選科生・研究生等を含まない。

第8表 特別支援学校の児童・生徒数、卒業者数

区分	児 童 ・ 生 徒 数				卒 業 者 数	
	総 数	小学部	中学部	高等部	中学部	高等部
平成21年度	人 117	人 34	人 27	人 56	人 3	人 25
男	81	29	14	38	1	21
女	36	5	13	18	2	4
平成22年度	124	32	20	72	15	14
男	88	27	6	20	9	8
女	36	5	14	52	6	6
平成23年度	124	31	23	70	6	23
男	84	27	13	44	4	18
女	40	4	10	26	2	5
平成24年度	136	32	25	79	8	18
男	93	25	19	49	3	11
女	43	7	6	30	5	7
平成25年度	139	32	37	70	11	31
男	94	24	29	41	7	20
女	45	8	8	29	4	11

第9表 幼稚園の在園者、修了者数

区分	在 園 者				修了者	就園率
	総数	3歳児	4歳児	5歳児		
平成21年度	人 561	人 161	人 199	人 201	人 191	% 24.6
男	270	69	101	100	92	23.5
女	291	92	98	101	99	25.6
平成22年度	517	165	159	193	202	28.4
男	251	86	67	98	101	26.8
女	266	79	92	95	101	30.1
平成23年度	498	174	160	164	191	25.2
男	242	88	84	70	99	25.1
女	256	86	76	94	92	25.2
平成24年度	525	177	189	159	166	25.5
男	274	92	97	85	72	22.2
女	251	85	92	74	94	28.8
平成25年度	497	141	173	183	160	23.8
男	256	66	93	97	86	25.1
女	241	75	80	86	74	22.4

第10表 卒業者の進路状況（中学校・高等学校）

区分	卒業者総数		進学者		専修学校等 入学者		就職者		その他		(A・B) のうち 就職者	就職者 総数
	人	%	(A) 人	%	(B) 人	%	人	%	人	%	(再掲)	人
中学校	人	%	人	%	人	%	人	%	人	%	人	人
平成21年3月	839	100.0	829	98.8	2	0.2	2	0.2	6	0.7	1	3
男	444	100.0	437	98.4	2	0.5	1	0.2	4	0.9	1	2
女	395	100.0	392	99.2	-	-	1	0.3	2	0.5	-	1
平成22年3月	821	100.0	814	99.1	1	0.1	-	-	6	0.7	-	-
男	432	100.0	428	99.1	1	0.2	-	-	3	0.7	-	-
女	389	100.0	386	99.2	-	-	-	-	3	0.8	-	-
平成23年3月	762	100.0	757	99.3	-	-	-	-	5	0.7	-	-
男	385	100.0	381	99.0	-	-	-	-	4	1.0	-	-
女	377	100.0	376	99.7	-	-	-	-	1	0.3	-	-
平成24年3月	785	100.0	778	99.1	1	0.1	-	-	7	0.9	-	-
男	421	100.0	420	99.8	-	0.0	-	-	1	0.2	-	-
女	364	100.0	358	98.4	1	0.3	-	-	6	1.6	-	-
平成25年3月	777	100.0	771	99.2	-	-	4	0.5	2	0.3	-	4
男	408	100.0	402	98.5	-	-	4	1.0	-	-	-	4
女	369	100.0	369	100.0	-	-	-	-	2	0.5	-	-
高等学校	人	%	人	%	人	%	人	%	人	%	人	人
平成21年3月	905	100.0	444	49.1	231	25.5	210	23.2	20	2.2	-	210
男	473	100.0	255	53.9	85	18.0	124	26.2	9	1.9	-	124
女	432	100.0	189	43.8	146	33.8	86	19.9	11	2.5	-	86
平成22年3月	880	100.0	431	49.0	255	29.0	168	19.1	26	3.0	-	168
男	422	100.0	232	55.0	84	19.9	100	23.7	6	1.4	-	100
女	458	100.0	199	43.4	171	37.3	68	14.8	20	4.4	-	68
平成23年3月	792	100.0	383	48.4	212	26.8	177	22.3	20	2.5	-	177
男	407	100.0	216	53.1	72	17.7	110	27.0	9	2.2	-	110
女	385	100.0	167	43.4	140	36.4	67	17.4	11	2.9	-	67
平成24年3月	884	100.0	441	49.9	235	26.6	182	20.6	26	2.9	-	182
男	464	100.0	259	55.8	80	17.2	110	23.7	15	3.2	-	110
女	420	100.0	182	43.3	155	36.9	72	17.1	11	2.6	-	72
平成25年3月	866	100.0	403	46.5	251	29.0	188	21.7	19	2.2	-	188
男	438	100.0	217	49.5	82	18.7	125	28.5	10	2.3	-	125
女	428	100.0	186	43.5	169	39.5	63	14.7	9	2.1	-	63

第11表 県内外別・産業別 就職者数（中学校・高等学校）

区分	総数		県内		県外		第1次産業		第2次産業		第3次産業		その他	
	人	構成比	人	構成比	人	構成比	人	構成比	人	構成比	人	構成比	人	構成比
中学校	人	%	人	%	人	%	人	%	人	%	人	%	人	%
平成21年3月	3	100.0	2	66.7	1	33.3	-	-	1	33.3	2	66.7	-	-
男	2	100.0	1	50.0	1	50.0	-	-	1	50.0	1	50.0	-	-
女	1	100.0	1	100.0	-	-	-	-	-	-	1	100.0	-	-
平成22年3月	-	-	-	-	-	-	-	-	-	-	-	-	-	-
男	-	-	-	-	-	-	-	-	-	-	-	-	-	-
女	-	-	-	-	-	-	-	-	-	-	-	-	-	-
平成23年3月	-	-	-	-	-	-	-	-	-	-	-	-	-	-
男	-	-	-	-	-	-	-	-	-	-	-	-	-	-
女	-	-	-	-	-	-	-	-	-	-	-	-	-	-
平成24年3月	-	-	-	-	-	-	-	-	-	-	-	-	-	-
男	-	-	-	-	-	-	-	-	-	-	-	-	-	-
女	-	-	-	-	-	-	-	-	-	-	-	-	-	-
平成25年3月	4	100.0	4	100.0	-	-	-	-	1	25.0	3	75.0	-	-
男	4	100.0	4	100.0	-	-	-	-	1	25.0	3	75.0	-	-
女	-	-	-	-	-	-	-	-	-	-	-	-	-	-
高等学校	人	%	人	%	人	%	人	%	人	%	人	%	人	%
平成21年3月	210	100.0	204	97.1	6	2.9	-	-	129	61.4	81	38.6	-	-
男	124	100.0	119	96.0	5	4.0	-	-	83	66.9	41	33.1	-	-
女	86	100.0	85	98.8	1	1.2	-	-	46	53.5	40	46.5	-	-
平成22年3月	168	100.0	146	86.9	22	13.1	1	0.6	82	48.8	85	50.6	-	-
男	100	100.0	83	83.0	17	17.0	-	-	58	58.0	42	42.0	-	-
女	68	100.0	63	92.6	5	7.4	1	1.5	24	35.3	43	63.2	-	-
平成23年3月	177	100.0	155	87.6	22	12.4	1	0.6	93	52.5	83	46.9	-	-
男	110	100.0	90	81.8	20	18.2	-	-	67	60.9	43	39.1	-	-
女	67	100.0	65	97.0	2	3.0	1	1.5	26	38.8	40	59.7	-	-
平成24年3月	182	100.0	173	95.1	9	4.9	4	2.2	101	55.5	77	42.3	-	-
男	110	100.0	101	91.8	9	8.2	3	2.7	74	67.3	33	30.0	-	-
女	72	100.0	72	100.0	0	0.0	1	1.4	27	37.5	44	61.1	-	-
平成25年3月	188	100.0	172	91.5	16	8.5	2	1.1	103	54.8	83	44.1	-	-
男	125	100.0	111	88.8	14	11.2	-	-	83	66.4	42	33.6	-	-
女	63	100.0	61	96.8	2	3.2	2	3.2	20	31.7	41	65.1	-	-



第12表 産業別就職者数（高等学校）

区分	平成25年度						平成24年度					
	総数		男		女		総数		男		女	
	構成比	構成比	構成比	構成比	構成比	構成比	構成比	構成比	構成比	構成比	構成比	
	人	%	人	%	人	%	人	%	人	%	人	%
総数	188	100.0	125	100.0	63	100.0	182	100.0	110	100.0	72	100.0
第1次産業	2	1.1	-	-	2	3.2	4	2.2	3	2.7	1	1.4
農業,林業	2	1.1	-	-	2	3.2	4	2.2	3	2.7	1	1.4
漁業	-	-	-	-	-	-	-	-	-	-	-	-
第2次産業	103	54.8	83	66.4	20	31.7	101	55.5	74	67.3	27	37.5
鉱業,採石業,砂利採取業	-	-	-	-	-	-	-	-	-	-	-	-
建設業	23	12.2	22	17.6	1	1.6	10	5.5	10	9.1	-	-
製造業	80	42.6	61	48.8	19	30.2	91	50.0	64	58.2	27	37.5
第3次産業	83	44.1	42	33.6	41	65.1	77	42.3	33	30.0	44	61.1
電気・ガス・熱供給・水道業	20	10.6	18	14.4	2	3.2	15	8.2	15	13.6	-	-
情報通信業	3	1.6	3	2.4	-	-	2	1.1	1	0.9	1	1.4
運輸業,郵便業	4	2.1	3	2.4	1	1.6	1	0.5	1	0.9	-	-
卸売業,小売業	15	8.0	4	3.2	11	17.5	11	6.0	2	1.8	9	12.5
金融業,保険業	-	-	-	-	-	-	-	-	-	-	-	-
不動産業,物品賃貸業	1	0.5	-	-	1	1.6	-	-	-	-	-	-
学術研究,専門・技術サービス業	1	0.5	-	-	1	1.6	3	1.6	-	-	3	4.2
宿泊業,飲食サービス業	10	5.3	1	0.8	9	14.3	14	7.7	6	5.5	8	11.1
生活関連サービス業,娯楽業	7	3.7	3	2.4	4	6.3	8	4.4	3	2.7	5	6.9
教育,学習支援業	-	-	-	-	-	-	1	0.5	-	-	1	1.4
医療,福祉	12	6.4	3	2.4	9	14.3	18	9.9	1	0.9	17	23.6
複合サービス事業	1	0.5	-	-	1	1.6	-	-	-	-	-	-
サービス業(他に分類されないもの)	2	1.1	1	0.8	1	1.6	-	-	-	-	-	-
公務(他に分類されるものを除く)	7	3.7	6	4.8	1	1.6	4	2.2	4	3.6	-	-
その他	-	-	-	-	-	-	-	-	-	-	-	-