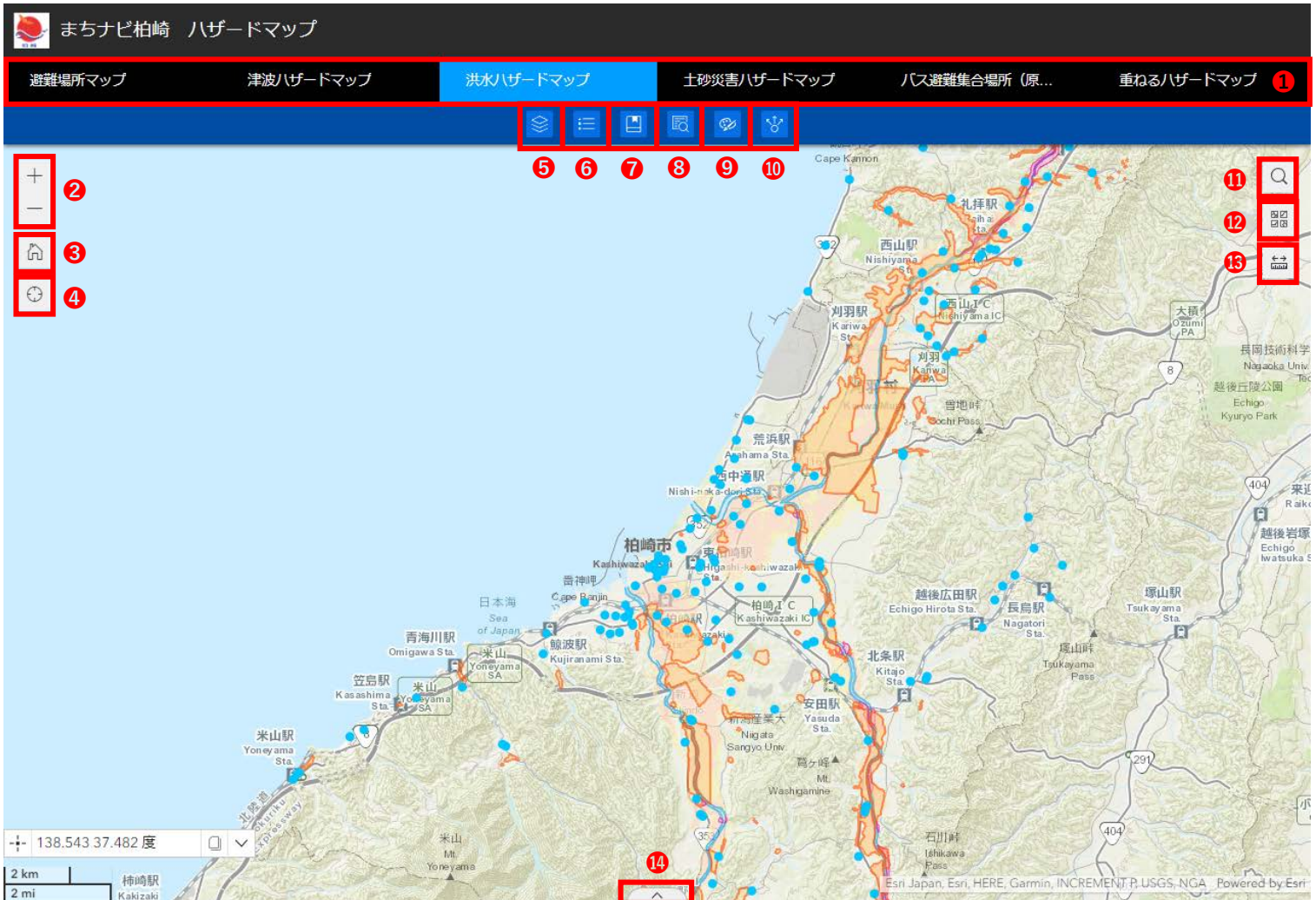


# まちナビ柏崎 利用マニュアル

## 画面構成と機能



- ① マップの名称をクリックすることで、各種マップの切り替えができます。
- ② 地図の拡大・縮小を行います。マウスホイールやピンチイン／ピンチアウトでの調整もできます。
- ③ デフォルトの表示範囲に切替えます。
- ④ GPS機能を利用可能な場合、現在の位置を中心に表示します。
- ⑤ 表示可能なレイヤーのリストを表示します。チェックボックスで表示／非表示の切り替えができます。
- ⑥ マップ上に表示しているレイヤーの凡例を表示します。
- ⑦ 登録済みの地点をクリックすると、該当エリアを中心に表示が切り替わります。  
また、現在の表示範囲をブックマークとして登録することができます。
- ⑧ 表示しているレイヤーに対して、条件に一致するデータを検索することができます。
- ⑨ 地図上に図形（点・線・面）を描画することができます。
- ⑩ 表示している地図のURLを取得できます。
- ⑪ 住所や場所を入力し、該当する位置を検索できます。
- ⑫ 背景地図の切り替えができます。
- ⑬ 距離や面積の計測ができます。
- ⑭ 表示しているレイヤーの属性一覧表を表示します。

### 【お問い合わせ先】

柏崎市 総合企画部 企画政策課 情報統計係  
〒945-8511 柏崎市日石町2番1号 市役所 本館3階  
TEL : 0257-21-2321 FAX : 0257-22-5904