

柏崎市標高マップ 利用マニュアル

はじめに

柏崎市標高マップは、以下のデータを用いています。

① 柏崎市標高マップ（標高値によるグラデーション表示）

国土地理院が平成19年に作成した標高地形図データを用いています。

このデータは、国土地理院長の承認を得て、同院の技術資料数値地図5mメッシュ（標高）「柏崎」の中間成果（グリッドデータ）を利用し、作成したものです。

（承認番号 国地企調第259号 平成23年11月18日）

② 表示する標高値

国土地理院の「数値地図（国土基本情報）新潟」（平成28年10月12日作成）の50mメッシュ標高データを用いています。（承認番号 平30情使、第738号）

操作手順

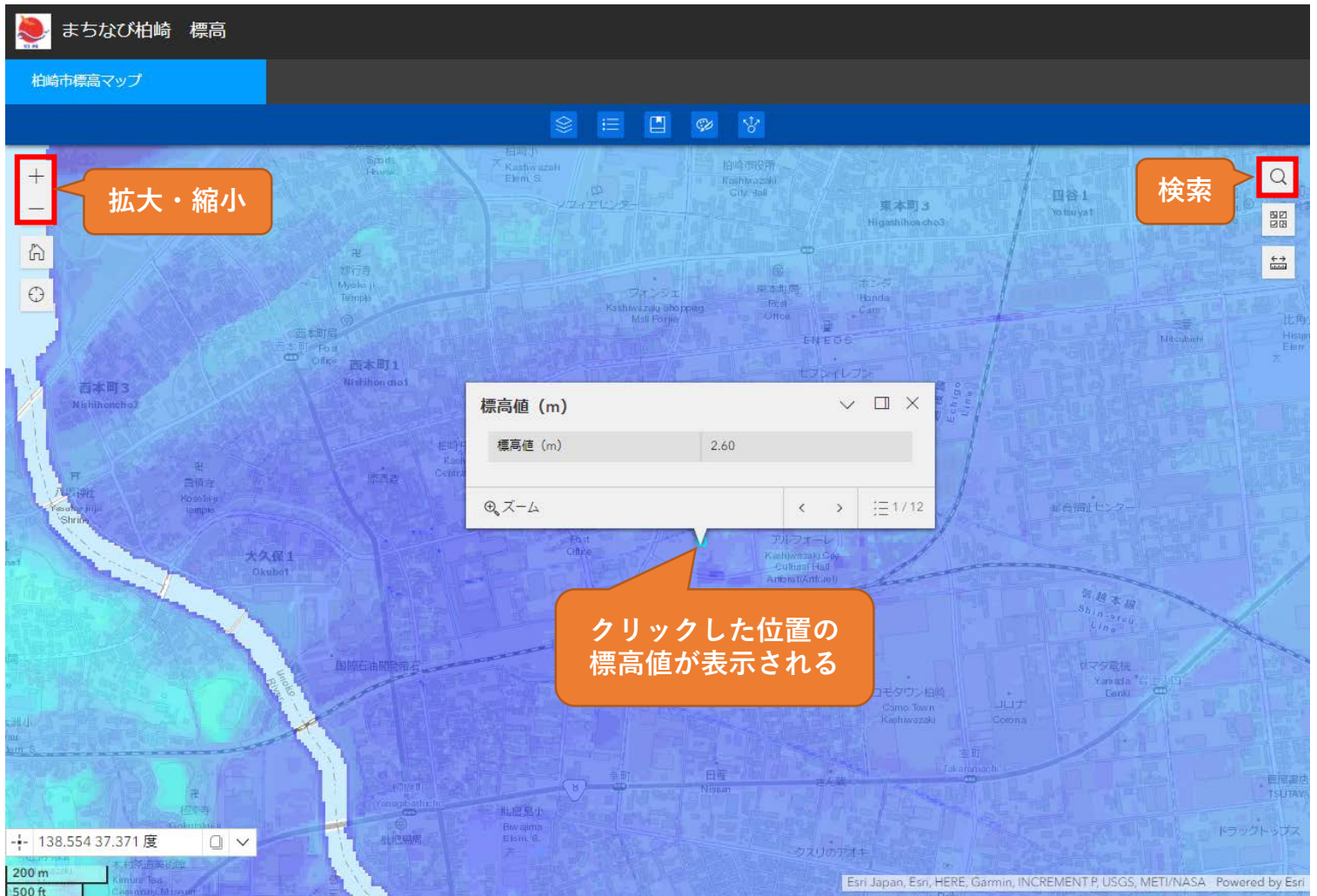
① 標高値を確認したい場所を表示します。

マウス操作やスワイプで画面上の場所を移動することができます。

拡大・縮小は+/-ボタン、マウスホイール、ピンチイン/ピンチアウトで調整できます。

また、「検索」ボタンから住所や場所や建物名称を入力することで該当箇所の検索ができます。

② マップ上の任意の箇所をクリックすると、標高値が表示されます。



【お問い合わせ先】

柏崎市 総合企画部 企画政策課 情報統計係
〒945-8511 柏崎市日石町2番1号 市役所 本館3階
TEL : 0257-21-2321 FAX : 0257-22-5904