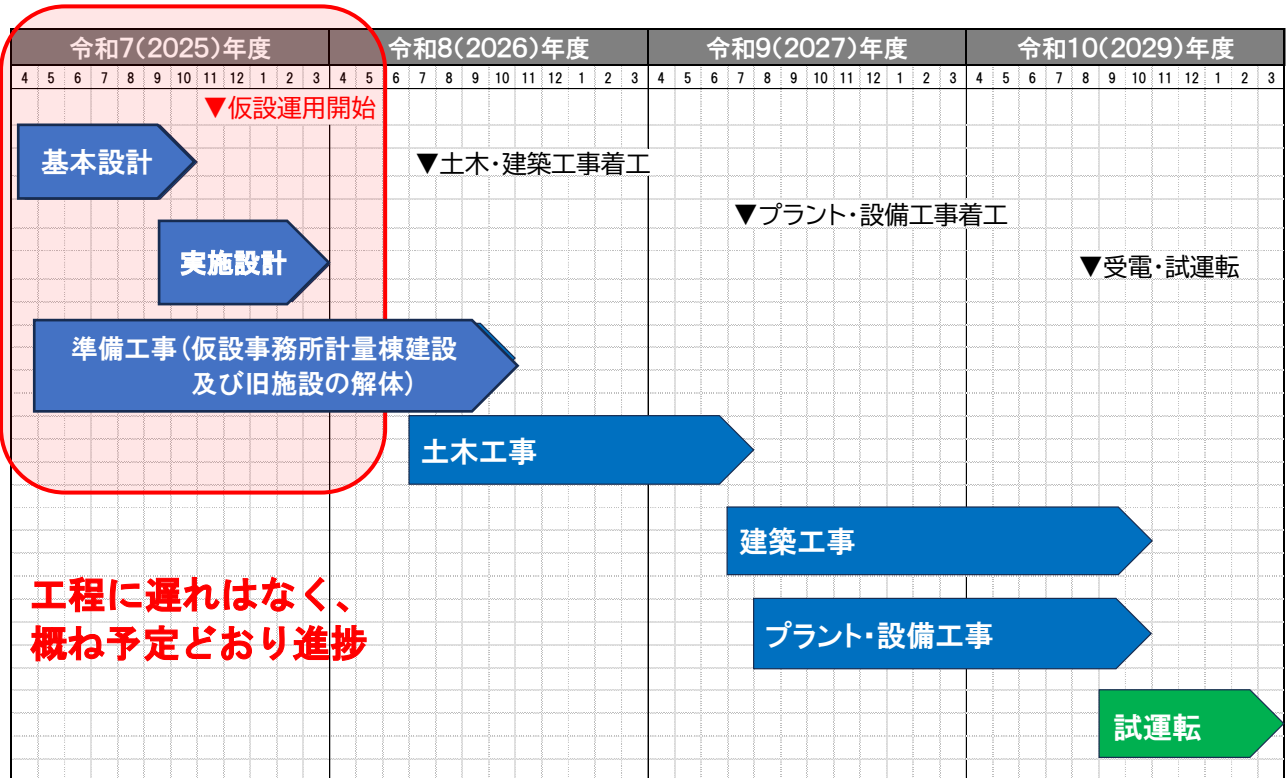


新ごみ処理場建設の進捗状況について

新ごみ処理場建設の進捗状況について、今年度、工事全体の設計協議、1 1 月からの仮設事務所・仮設計量棟の運用、旧し尿処理施設などの解体に着手し、工程に遅れはなく、概ね予定通り進捗していますので御報告いたします。

1 今年度の事業概要



年度別事業費(支払限度額)

単位:千円

196,100	1,569,200	5,688,400	14,341,073
---------	-----------	-----------	------------

※本事業費計(契約額) 21,794,773 千円

2 仮設事務所・仮設計量棟

＜仮設事務所＞



平面図(広報かしわざき10月号)



軽量鉄骨造 2階建て

＜ごみ受入状況＞



受付

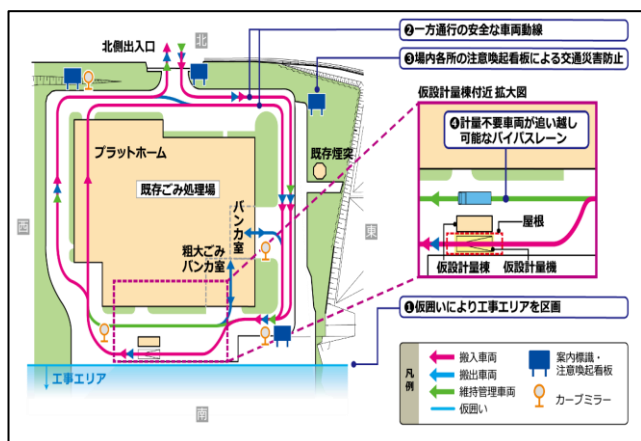


粗大ごみ



燃やすごみ・燃やさないごみ

＜仮設計量棟＞



ごみ処理場 導線



仮設計量機

3 その他関連事業の状況

- ・ 佐藤池資源物リサイクルセンター 11月5日（水）から運用開始
- ・ 松波資源物リサイクルステーション 11月11日（火）から運用開始
- ・ し尿受入施設 10月1日（水）から運用開始
- ・ 庭の枝・草 (株)アール・ケー・イー様への搬入 12月9日（火）から試行的な運用開始
※R8（2026）年4月以降も継続予定

＜(株)アール・ケー・イー木質ペレット工場＞



庭の枝・草の持ち込みについて

- 受入日
 - ・ 毎週火・金曜日 午前9時～午後4時
 - ・ 年末年始（12/26・1/2）を除く
 - ・ 年度末まで実施予定
- 持ち込み方法
 - ・ 申請書に事前記入し、工場受付に提出
- 受付用紙の配布場所
 - ・ 市のホームページからのダウンロード
 - ・ 市役所4階 環境課
 - ・ 各地域のコミュニティセンター