

平成31年4月7日執行 新潟県議会議員一般選挙

1 投票率等

	有権者数	投票者数	投票率	うち、期日前 投票者数	うち、期日前 投票率
男	34,799	20,301	58.34%	4,813	23.71%
女	36,239	20,715	57.16%	5,315	25.66%
計	71,038	41,016	57.74%	10,128	24.69%

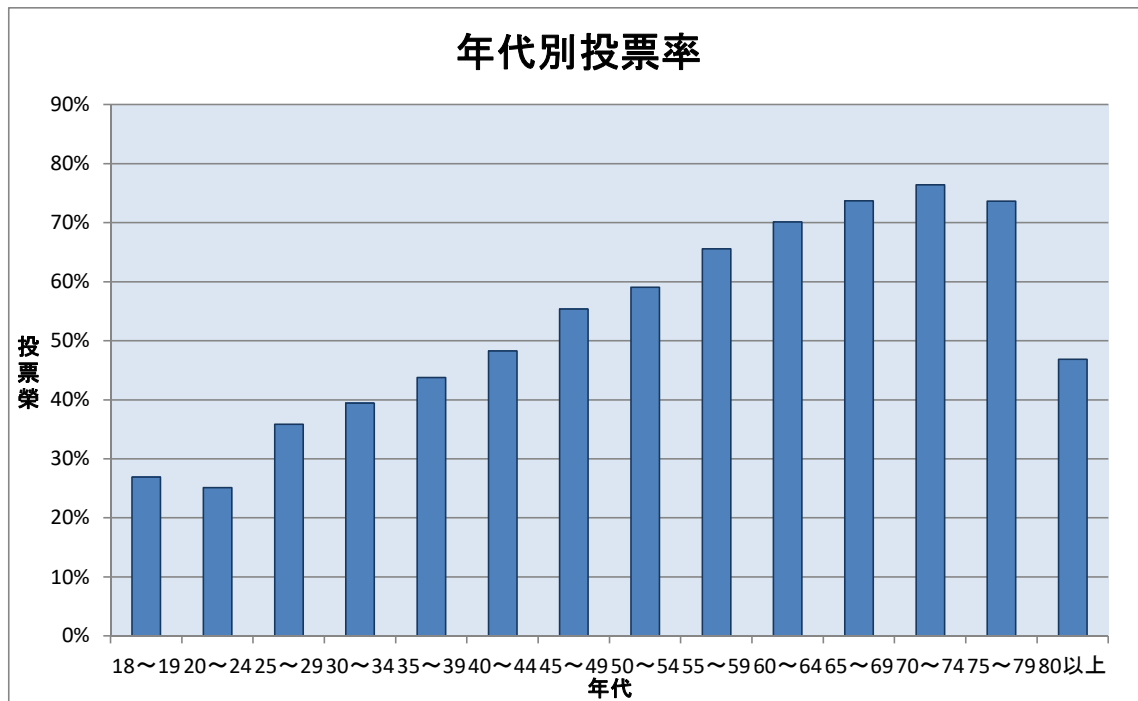
2 投票区別投票率

次ページの「投票区別投票率」を参照願います。

3 年代別男女別投票率

(全48投票区中、抽出した20か所の投票区の結果)

年代	選挙当日の有権者数			投票者数			投票率		
	男	女	計	男	女	計	男	女	計
18～19	636	556	1,192	164	157	321	25.79%	28.24%	26.93%
20～24	1,437	1,259	2,696	365	313	678	25.40%	24.86%	25.15%
25～29	1,532	1,250	2,782	540	458	998	35.25%	36.64%	35.87%
30～34	1,842	1,552	3,394	714	625	1,339	38.76%	40.27%	39.45%
35～39	1,966	1,701	3,667	812	793	1,605	41.30%	46.62%	43.77%
40～44	2,328	2,163	4,491	1,074	1,094	2,168	46.13%	50.58%	48.27%
45～49	2,424	2,247	4,671	1,320	1,267	2,587	54.46%	56.39%	55.38%
50～54	2,181	2,024	4,205	1,231	1,253	2,484	56.44%	61.91%	59.07%
55～59	2,220	2,195	4,415	1,431	1,464	2,895	64.46%	66.70%	65.57%
60～64	2,362	2,261	4,623	1,642	1,601	3,243	69.52%	70.81%	70.15%
65～69	2,636	2,720	5,356	1,931	2,019	3,950	73.25%	74.23%	73.75%
70～74	2,244	2,352	4,596	1,726	1,788	3,514	76.92%	76.02%	76.46%
75～79	1,669	1,968	3,637	1,281	1,399	2,680	76.75%	71.09%	73.69%
80以上	2,326	4,524	6,850	1,414	1,797	3,211	60.79%	39.72%	46.88%
合計	27,803	28,772	56,575	15,645	16,028	31,673	56.27%	55.71%	55.98%



4 候補者氏名及び当選人

前の画面に戻って、「選挙の記録」を参照願います。

投票区別投票率

平成31年4月7日執行
新潟県議会議員一般選挙

投票区	投票所	有権者数	投票者数	投票率	うち期日前 投票者数	うち期日前 投票率
1	中央地区コミュニティセンター	1,864	1,164	62.45	418	35.91
2	柏崎小学校	1,683	1,236	73.44	308	24.92
3	柏崎市役所	2,398	1,443	60.18	508	35.20
4	北園町公営住宅集会所	2,380	1,219	51.22	381	31.26
5	第二中学校	2,905	1,659	57.11	445	26.82
6	比角小学校	2,858	1,614	56.47	435	26.95
7	ワークプラザ柏崎	2,497	1,343	53.78	288	21.44
8	大洲小学校	2,473	1,459	59.00	295	20.22
9	剣野小学校	4,750	2,653	55.85	479	18.06
10	枇杷島小学校	4,459	2,478	55.57	695	28.05
11	半田コミュニティセンター	5,188	2,650	51.08	662	24.98
12	鯨波コミュニティセンター	1,122	645	57.49	137	21.24
13	上米山コミュニティセンター	184	114	61.96	16	14.04
14	槇原小学校	2,866	1,554	54.22	404	26.00
15	日吉小学校	2,230	1,262	56.59	304	24.09
16	荒浜コミュニティセンター	880	495	56.25	97	19.60
17	松波コミュニティセンター	3,008	1,407	46.78	338	24.02
18	北鯖石コミュニティセンター	2,312	1,211	52.38	189	15.61
19	安田保育園	1,399	865	61.83	138	15.95
20	田尻小学校	5,515	3,032	54.98	769	25.36
21	高田コミュニティセンター	3,311	1,874	56.60	344	18.36
22	中通コミュニティセンター	1,247	771	61.83	186	24.12
23	五十土公会堂	34	25	73.53	3	12.00
24	米山小学校	397	290	73.05	56	19.31
25	笠島ふれあいセンター	270	171	63.33	47	27.49
26	青海川集落開発センター	135	108	80.00	31	28.70
27	高浜コミュニティセンター	354	245	69.21	100	40.82
28	上条コミュニティセンター	770	443	57.53	93	20.99
29	鯖石小学校	1,267	831	65.59	131	15.76
30	南鯖石保育園	1,027	647	63.00	128	19.78
31	別保コミュニティセンター	321	233	72.59	47	20.17
32	野田コミュニティセンター	469	315	67.16	57	18.10
33	綾子舞会館	59	49	83.05	7	14.29
34	北条小学校	1,277	803	62.88	129	16.06
35	北条コミュニティセンター	1,116	702	62.90	142	20.23
36	高柳コミュニティセンター	917	633	69.03	334	52.76
37	門出集落センター	215	162	75.35	37	22.84
38	栃ヶ原集落センター	33	27	81.82	4	14.81
39	山中集落センター	29	25	86.21	4	16.00
40	石黒地域活動拠点施設	76	54	71.05	9	16.67
41	石地コミュニティセンター	380	234	61.58	60	25.64
42	西山総合体育館	388	269	69.33	85	31.60
43	二田小学校	1,041	589	56.58	201	34.13
44	南部コミュニティセンター	485	341	70.31	93	27.27
45	坂田事務所	446	300	67.26	109	36.33
46	西山町事務所	1,152	794	68.92	208	26.20
47	内郷小学校	366	249	68.03	70	28.11
48	別山コミュニティセンター	485	329	67.84	107	32.52
合 計		71,038	41,016	57.74	10,128	24.69

※ 投票者数は、第3投票区の不在者投票者を各投票所に配分したものである。