

# 平成31年4月21日執行 柏崎市議会議員一般選挙

## 1 投票率等

	有権者数	投票者数	投票率	うち、期日前 投票者数	うち、期日前 投票率
男	34,689	20,846	60.09%	4,786	22.96%
女	36,138	21,642	59.89%	5,335	24.65%
計	70,827	42,488	59.99%	10,121	23.82%

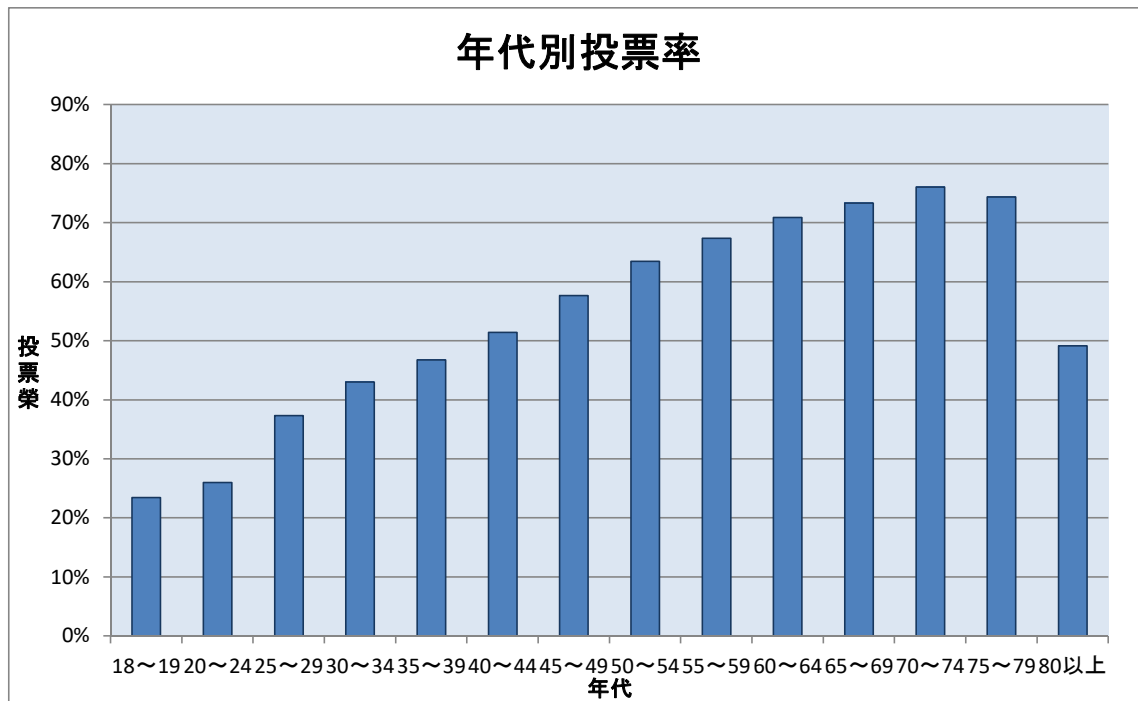
## 2 投票区別投票率

次ページの「投票区別投票率」を参照願います。

## 3 年代別男女別投票率

(全48投票区中、抽出した20か所の投票区の結果)

年代	選挙当日の有権者数			投票者数			投票率		
	男	女	計	男	女	計	男	女	計
18～19	622	549	1,171	155	120	275	24.92%	21.86%	23.48%
20～24	1,438	1,247	2,685	369	330	699	25.66%	26.46%	26.03%
25～29	1,521	1,234	2,755	564	465	1,029	37.08%	37.68%	37.35%
30～34	1,828	1,538	3,366	781	667	1,448	42.72%	43.37%	43.02%
35～39	1,967	1,698	3,665	868	847	1,715	44.13%	49.88%	46.79%
40～44	2,311	2,157	4,468	1,138	1,160	2,298	49.24%	53.78%	51.43%
45～49	2,422	2,249	4,671	1,379	1,315	2,694	56.94%	58.47%	57.68%
50～54	2,169	2,020	4,189	1,301	1,357	2,658	59.98%	67.18%	63.45%
55～59	2,228	2,191	4,419	1,467	1,510	2,977	65.84%	68.92%	67.37%
60～64	2,358	2,259	4,617	1,630	1,643	3,273	69.13%	72.73%	70.89%
65～69	2,633	2,723	5,356	1,908	2,020	3,928	72.46%	74.18%	73.34%
70～74	2,256	2,353	4,609	1,710	1,795	3,505	75.80%	76.29%	76.05%
75～79	1,667	1,964	3,631	1,266	1,435	2,701	75.94%	73.07%	74.39%
80以上	2,325	4,531	6,856	1,415	1,956	3,371	60.86%	43.17%	49.17%
合計	27,745	28,713	56,458	15,951	16,620	32,571	57.49%	57.88%	57.69%



## 4 候補者氏名及び当選人

前の画面に戻って、「選挙の記録」を参照願います。

# 投票区別投票率

平成31年4月21日執行

柏崎市議会議員一般選挙

投票区	投票所	有権者数	投票者数	投票率	うち期日前 投票者数	うち期日前 投票率
1	中央地区コミュニティセンター	1,860	1,235	66.40	398	32.23
2	柏崎小学校	1,680	1,198	71.31	303	25.29
3	柏崎市役所	2,395	1,356	56.62	460	33.92
4	北園町公営住宅集会所	2,370	1,301	54.89	374	28.75
5	第二中学校	2,897	1,687	58.23	452	26.79
6	比角小学校	2,840	1,697	59.75	416	24.51
7	ワークプラザ柏崎	2,492	1,370	54.98	298	21.75
8	大洲小学校	2,459	1,547	62.91	326	21.07
9	剣野小学校	4,741	2,823	59.54	517	18.31
10	枇杷島小学校	4,431	2,541	57.35	676	26.60
11	半田コミュニティセンター	5,176	2,835	54.77	682	24.06
12	鯨波コミュニティセンター	1,120	696	62.14	132	18.97
13	上米山コミュニティセンター	182	120	65.93	12	10.00
14	槇原小学校	2,860	1,544	53.99	427	27.66
15	日吉小学校	2,222	1,171	52.70	297	25.36
16	荒浜コミュニティセンター	882	487	55.22	115	23.61
17	松波コミュニティセンター	2,995	1,418	47.35	313	22.07
18	北鯖石コミュニティセンター	2,312	1,150	49.74	182	15.83
19	安田保育園	1,398	856	61.23	122	14.25
20	田尻小学校	5,495	3,017	54.90	752	24.93
21	高田コミュニティセンター	3,300	2,069	62.70	369	17.83
22	中通コミュニティセンター	1,245	752	60.40	180	23.94
23	五十土公会堂	34	26	76.47	3	11.54
24	米山小学校	397	300	75.57	57	19.00
25	笠島ふれあいセンター	268	212	79.10	48	22.64
26	青海川集落開発センター	135	116	85.93	33	28.45
27	高浜コミュニティセンター	352	230	65.34	91	39.57
28	上条コミュニティセンター	769	539	70.09	98	18.18
29	鯖石小学校	1,262	940	74.48	145	15.43
30	南鯖石保育園	1,026	761	74.17	133	17.48
31	別保コミュニティセンター	321	256	79.75	40	15.63
32	野田コミュニティセンター	469	342	72.92	56	16.37
33	綾子舞会館	59	48	81.36	7	14.58
34	北条小学校	1,274	893	70.09	135	15.12
35	北条コミュニティセンター	1,113	746	67.03	127	17.02
36	高柳コミュニティセンター	916	655	71.51	329	50.23
37	門出集落センター	214	177	82.71	36	20.34
38	栃ヶ原集落センター	33	27	81.82	3	11.11
39	山中集落センター	29	26	89.66	5	19.23
40	石黒地域活動拠点施設	76	55	72.37	14	25.45
41	石地コミュニティセンター	377	256	67.90	68	26.56
42	西山総合体育館	388	258	66.49	79	30.62
43	二田小学校	1,038	628	60.50	208	33.12
44	南部コミュニティセンター	484	366	75.62	98	26.78
45	坂田事務所	444	321	72.30	120	37.38
46	西山町事務所	1,148	835	72.74	219	26.23
47	内郷小学校	366	267	72.95	63	23.60
48	別山コミュニティセンター	483	338	69.98	103	30.47
合 計		70,827	42,488	59.99	10,121	23.82

※ 投票者数は、第3投票区の不在者投票者を各投票所に配分したものである。