

令和元年7月21日執行 参議院新潟選挙区議員選挙

1 投票率等

	有権者数	投票者数	投票率	うち、期日前 投票者数	うち、期日前 投票率
男	35,147	21,090	60.01%	6,173	29.27%
女	36,523	20,597	56.39%	6,379	30.97%
計	71,670	41,687	58.17%	12,552	30.11%

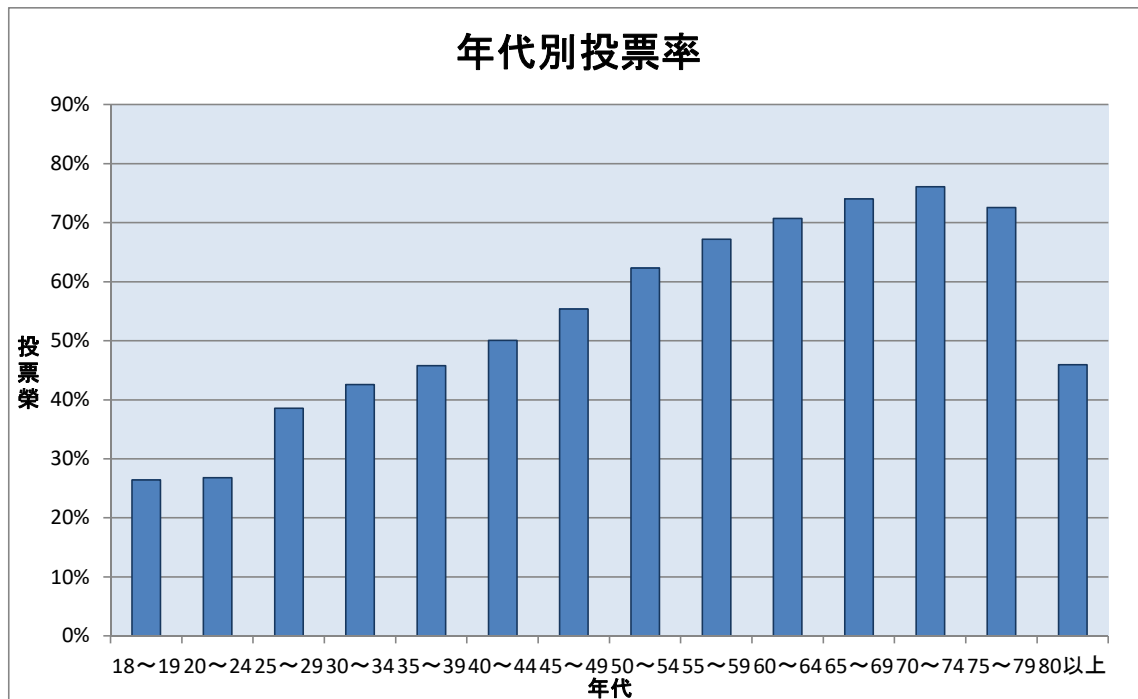
2 投票区別投票率

次ページの「投票区別投票率」を参照願います。

3 年代別男女別投票率

(全46投票区中、抽出した20か所の投票区の結果)

年代	選挙当日の有権者数			投票者数			投票率		
	男	女	計	男	女	計	男	女	計
18～19	686	573	1,259	184	149	333	26.82%	26.00%	26.45%
20～24	1,552	1,378	2,930	419	367	786	27.00%	26.63%	26.83%
25～29	1,581	1,271	2,852	607	494	1,101	38.39%	38.87%	38.60%
30～34	1,863	1,595	3,458	819	655	1,474	43.96%	41.07%	42.63%
35～39	1,973	1,702	3,675	905	778	1,683	45.87%	45.71%	45.80%
40～44	2,350	2,154	4,504	1,156	1,099	2,255	49.19%	51.02%	50.07%
45～49	2,460	2,268	4,728	1,367	1,252	2,619	55.57%	55.20%	55.39%
50～54	2,178	2,037	4,215	1,329	1,299	2,628	61.02%	63.77%	62.35%
55～59	2,246	2,208	4,454	1,537	1,457	2,994	68.43%	65.99%	67.22%
60～64	2,381	2,255	4,636	1,674	1,606	3,280	70.31%	71.22%	70.75%
65～69	2,580	2,675	5,255	1,953	1,937	3,890	75.70%	72.41%	74.02%
70～74	2,301	2,413	4,714	1,787	1,801	3,588	77.66%	74.64%	76.11%
75～79	1,677	1,989	3,666	1,287	1,373	2,660	76.74%	69.03%	72.56%
80以上	2,308	4,515	6,823	1,401	1,735	3,136	60.70%	38.43%	45.96%
合計	28,136	29,033	57,169	16,425	16,002	32,427	58.38%	55.12%	56.72%



4 候補者氏名及び当選人

前の画面に戻って、「選挙の記録」を参照願います。

投票区別投票率

令和元年7月21日執行

参議院新潟選挙区議員選挙

投票区	投票所	有権者数	投票者数	投票率	うち期日前 投票者数	うち期日前 投票率
1	中央地区コミュニティセンター	1,860	1,158	62.26	453	39.12
2	柏崎小学校	1,692	909	53.72	338	37.18
3	柏崎市役所	2,456	1,759	71.62	561	31.89
4	北園町公営住宅集会所	2,395	1,264	52.78	470	37.18
5	第二中学校	2,953	1,752	59.33	575	32.82
6	比角小学校	2,899	1,710	58.99	648	37.89
7	ワークプラザ柏崎	2,573	1,416	55.03	402	28.39
8	大洲小学校	2,490	1,448	58.15	364	25.14
9	剣野小学校	4,799	2,660	55.43	659	24.77
10	枇杷島コミュニティセンター	4,568	2,604	57.01	898	34.49
11	半田コミュニティセンター	5,287	2,833	53.58	922	32.55
12	鯨波コミュニティセンター	1,113	627	56.33	142	22.65
13	上米山コミュニティセンター	177	117	66.10	18	15.38
14	槇原小学校	2,888	1,627	56.34	563	34.60
15	日吉小学校	2,246	1,257	55.97	378	30.07
16	荒浜コミュニティセンター	878	503	57.29	167	33.20
17	松波コミュニティセンター	3,010	1,460	48.50	428	29.32
18	北鯖石コミュニティセンター	2,333	1,215	52.08	247	20.33
19	安田保育園	1,412	861	60.98	200	23.23
20	田尻コミュニティセンター	5,572	3,079	55.26	888	28.84
21	高田コミュニティセンター	3,349	1,896	56.61	430	22.68
22	中通コミュニティセンター	1,279	799	62.47	260	32.54
23	米山コミュニティセンター	397	286	72.04	85	29.72
24	笠島ふれあいセンター	271	164	60.52	40	24.39
25	青海川集落開発センター	135	107	79.26	35	32.71
26	高浜コミュニティセンター	352	238	67.61	103	43.28
27	上条コミュニティセンター	766	430	56.14	91	21.16
28	中鯖石コミュニティセンター	1,268	806	63.56	165	20.47
29	南鯖石コミュニティセンター	1,014	648	63.91	154	23.77
30	別俣コミュニティセンター	319	236	73.98	57	24.15
31	野田コミュニティセンター	471	305	64.76	66	21.64
32	綾子舞会館	58	49	84.48	6	12.24
33	北条小学校	1,273	823	64.65	169	20.53
34	北条コミュニティセンター	1,112	685	61.60	136	19.85
35	高柳コミュニティセンター	935	633	67.70	355	56.08
36	門出集落センター	216	165	76.39	37	22.42
37	栃ヶ原集落センター	33	26	78.79	4	15.38
38	石黒地域活動拠点施設	77	56	72.73	13	23.21
39	石地コミュニティセンター	379	226	59.63	71	31.42
40	西山総合体育館	390	256	65.64	86	33.59
41	二田小学校	1,048	618	58.97	221	35.76
42	南部コミュニティセンター	485	334	68.87	108	32.34
43	坂田事務所	445	287	64.49	108	37.63
44	西山町事務所	1,149	782	68.06	243	31.07
45	内郷小学校	368	252	68.48	72	28.57
46	別山コミュニティセンター	480	321	66.88	116	36.14
	合 計	71,670	41,687	58.17	12,552	30.11

※ 投票者数は、第3投票区の不在者投票者を各投票所に配分したものである。