

# 令和4年(2022年)5月29日執行 新潟県知事選挙

## 1 投票率等

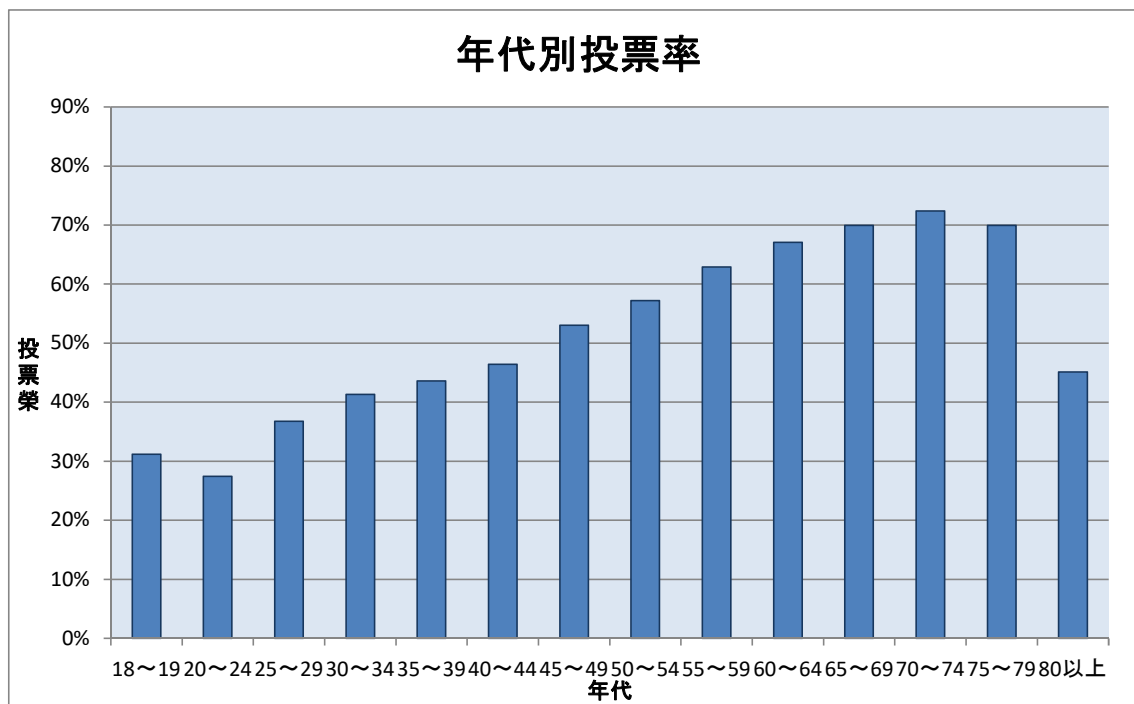
	有権者数	投票者数	投票率	うち、期日前 投票者数	うち、期日前 投票率
男	33,441	18,371	54.94%	5,666	30.84%
女	34,689	19,138	55.17%	6,546	34.20%
計	68,130	37,509	55.06%	12,212	32.56%

## 2 投票区別投票率

次ページの「投票区別投票率」を参照願います。

## 3 年代別男女別投票率

年代	選挙当日の有権者数			投票者数			投票率		
	男	女	計	男	女	計	男	女	計
18～19	685	629	1,314	196	214	410	28.61%	34.02%	31.20%
20～24	1,585	1,328	2,913	419	381	800	26.44%	28.69%	27.46%
25～29	1,576	1,280	2,856	555	495	1,050	35.22%	38.67%	36.76%
30～34	1,794	1,507	3,301	701	663	1,364	39.07%	43.99%	41.32%
35～39	2,129	1,848	3,977	883	850	1,733	41.47%	46.00%	43.58%
40～44	2,413	2,083	4,496	1,059	1,027	2,086	43.89%	49.30%	46.40%
45～49	2,833	2,694	5,527	1,416	1,515	2,931	49.98%	56.24%	53.03%
50～54	2,794	2,496	5,290	1,541	1,484	3,025	55.15%	59.46%	57.18%
55～59	2,639	2,526	5,165	1,588	1,662	3,250	60.17%	65.80%	62.92%
60～64	2,912	2,700	5,612	1,900	1,865	3,765	65.25%	69.07%	67.09%
65～69	2,973	3,013	5,986	2,051	2,136	4,187	68.99%	70.89%	69.95%
70～74	3,538	3,700	7,238	2,546	2,692	5,238	71.96%	72.76%	72.37%
75～79	2,153	2,477	4,630	1,541	1,697	3,238	71.57%	68.51%	69.94%
80以上	3,418	6,407	9,825	1,975	2,457	4,432	57.78%	38.35%	45.11%
合計	33,442	34,688	68,130	18,371	19,138	37,509	54.93%	55.17%	55.06%



## 4 候補者氏名及び当選人

前の画面に戻って、「選挙の記録」を参照願います。

# 投票区別投票率

令和4年(2022年)5月29日執行

新潟県知事選挙

投票区	投票所	有権者数	投票者数	投票率	うち期日前 投票者数	うち期日前 投票率
1	柏崎市役所	5,328	3,175	59.59	1,472	46.36
2	北園町公営住宅集会所	2,607	1,308	50.17	509	38.91
3	第二中学校	2,774	1,522	54.87	470	30.88
4	比角小学校	2,842	1,533	53.94	543	35.42
5	ワークプラザ柏崎	2,540	1,279	50.35	341	26.66
6	大洲小学校	2,302	1,339	58.17	376	28.08
7	剣野小学校	4,619	2,490	53.91	673	27.03
8	枇杷島コミュニティセンター	4,408	2,354	53.40	947	40.23
9	半田コミュニティセンター	5,257	2,741	52.14	1,015	37.03
10	鯨波コミュニティセンター	1,046	589	56.31	153	25.98
11	上米山コミュニティセンター	160	101	63.13	20	19.80
12	榎原小学校	2,787	1,445	51.85	500	34.60
13	瑞穂中学校	2,164	1,099	50.79	397	36.12
14	荒浜コミュニティセンター	811	471	58.08	139	29.51
15	松波コミュニティセンター	2,879	1,262	43.83	363	28.76
16	北鯖石コミュニティセンター	2,196	1,144	52.09	245	21.42
17	安田保育園	1,318	809	61.38	169	20.89
18	田尻コミュニティセンター	5,448	2,841	52.15	907	31.93
19	高田コミュニティセンター	3,135	1,716	54.74	389	22.67
20	中通コミュニティセンター	1,188	692	58.25	230	33.24
21	米山コミュニティセンター	366	267	72.95	68	25.47
22	笠島ふれあいセンター	244	158	64.75	44	27.85
23	青海川集落開発センター	125	87	69.60	31	35.63
24	高浜コミュニティセンター	319	211	66.14	94	44.55
25	上条コミュニティセンター	736	375	50.95	103	27.47
26	中鯖石コミュニティセンター	1,144	734	64.16	153	20.84
27	南鯖石コミュニティセンター	899	564	62.74	128	22.70
28	別俣コミュニティセンター	282	194	68.79	51	26.29
29	野田コミュニティセンター	472	288	61.02	82	28.47
30	北条小学校	1,205	720	59.75	138	19.17
31	北条コミュニティセンター	1,022	592	57.93	108	18.24
32	高柳コミュニティセンター	870	548	62.99	305	55.66
33	門出集落センター	237	187	78.90	63	33.69
34	旧石地コミュニティセンター	346	197	56.94	62	31.47
35	西山総合体育館	352	213	60.51	82	38.50
36	二田小学校	1,420	785	55.28	308	39.24
37	西山町事務所	1,514	962	63.54	348	36.17
38	内郷小学校	768	517	67.32	186	35.98
合 計		68,130	37,509	55.06	12,212	32.56

※ 投票者数は、第1投票区の不在者投票者を各投票所に配分したものである。