

平成28年11月20日執行 柏崎市長選挙

1 投票率等

	有権者数	投票者数	投票率	うち、期日前 投票者数	うち、期日前 投票率
男	35,955	22,957	63.85%	4,285	11.92%
女	37,502	24,097	64.26%	4,882	13.02%
計	73,457	47,054	64.06%	9,167	12.48%

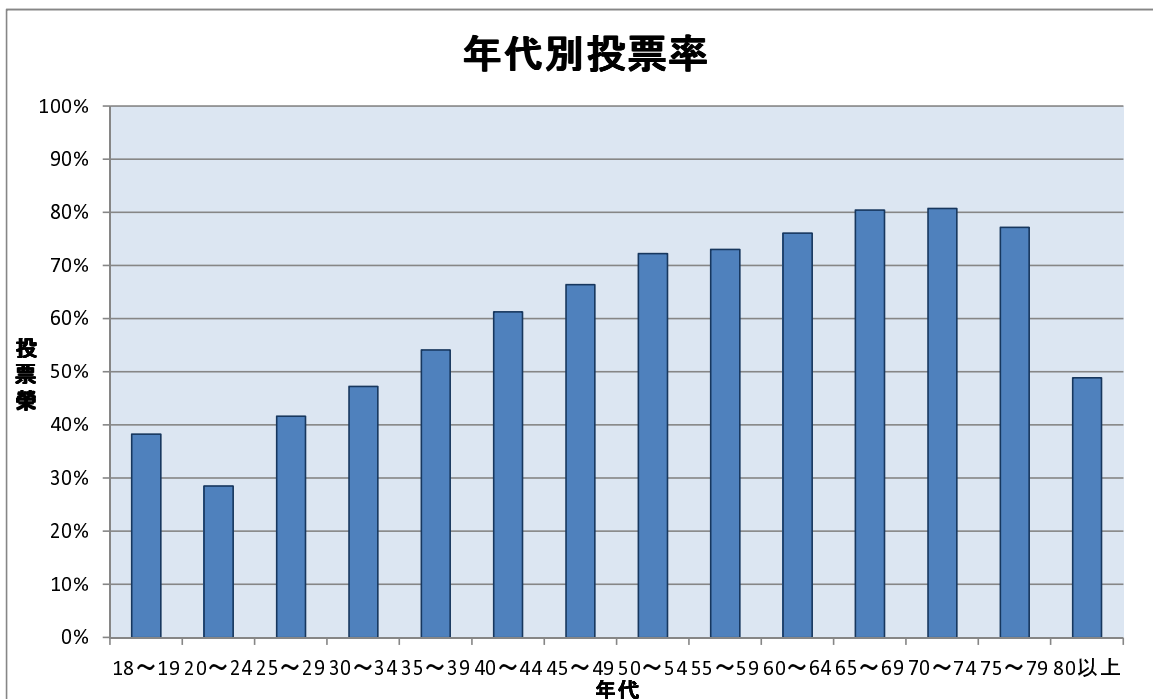
2 投票区別投票率

次ページの「投票区別投票率」を参照願います。

3 年代別男女別投票率

(全48投票区中、抽出した20か所の投票区の結果)

年代	選挙当日の有権者数			投票者数			投票率		
	男	女	計	男	女	計	男	女	計
18～19	692	643	1,335	268	243	511	38.73%	37.79%	38.28%
20～24	1,565	1,400	2,965	419	427	846	26.77%	30.50%	28.53%
25～29	1,752	1,404	3,156	707	608	1,315	40.35%	43.30%	41.67%
30～34	1,909	1,625	3,534	843	828	1,671	44.16%	50.95%	47.28%
35～39	2,182	1,937	4,119	1,108	1,123	2,231	50.78%	57.98%	54.16%
40～44	2,440	2,340	4,780	1,426	1,505	2,931	58.44%	64.32%	61.32%
45～49	2,375	2,202	4,577	1,497	1,544	3,041	63.03%	70.12%	66.44%
50～54	2,198	2,048	4,246	1,525	1,544	3,069	69.38%	75.39%	72.28%
55～59	2,337	2,226	4,563	1,630	1,704	3,334	69.75%	76.55%	73.07%
60～64	2,476	2,421	4,897	1,834	1,893	3,727	74.07%	78.19%	76.11%
65～69	2,951	2,968	5,919	2,346	2,416	4,762	79.50%	81.40%	80.45%
70～74	1,837	1,990	3,827	1,499	1,591	3,090	81.60%	79.95%	80.74%
75～79	1,561	1,951	3,512	1,246	1,465	2,711	79.82%	75.09%	77.19%
80以上	2,211	4,374	6,585	1,400	1,819	3,219	63.32%	41.59%	48.88%
合計	28,486	29,529	58,015	17,748	18,710	36,458	62.30%	63.36%	62.84%



4 候補者氏名及び当選人

前の画面に戻って、「選挙の記録」を参照願います。

投票区別投票率

平成28年11月20日執行
柏崎市長選挙

投票区	投票所	有権者数	投票者数	投票率	うち期日前 投票者数	うち期日前 投票率
1	中央地区コミュニティセンター	1,953	1,452	74.35	389	19.92
2	柏崎小学校	1,719	1,095	63.70	336	19.55
3	柏崎市役所	2,521	1,671	66.28	490	19.44
4	北園町公営住宅集会所	2,404	1,437	59.78	380	15.81
5	第二中学校	2,954	1,913	64.76	454	15.37
6	比角小学校	2,947	1,867	63.35	447	15.17
7	ワークプラザ柏崎	2,484	1,553	62.52	291	11.71
8	大洲小学校	2,640	1,706	64.62	278	10.53
9	剣野小学校	4,841	3,030	62.59	437	9.03
10	枇杷島コミュニティセンター	4,658	2,917	62.62	634	13.61
11	半田コミュニティセンター	5,154	3,037	58.93	668	12.96
12	鯨波コミュニティセンター	1,175	765	65.11	111	9.45
13	上米山コミュニティセンター	208	152	73.08	10	4.81
14	榎原小学校	2,849	1,770	62.13	364	12.78
15	日吉小学校	2,244	1,438	64.08	241	10.74
16	荒浜コミュニティセンター	925	603	65.19	95	10.27
17	松波コミュニティセンター	3,106	1,691	54.44	305	9.82
18	北鯖石コミュニティセンター	2,391	1,455	60.85	150	6.27
19	安田保育園	1,487	986	66.31	147	9.89
20	田尻コミュニティセンター	5,539	3,414	61.64	637	11.50
21	高田コミュニティセンター	3,471	2,157	62.14	280	8.07
22	中通コミュニティセンター	1,298	831	64.02	132	10.17
23	五十土公会堂	44	30	68.18	2	4.55
24	米山コミュニティセンター	430	328	76.28	55	12.79
25	笠島ふれあいセンター	295	204	69.15	34	11.53
26	青海川集落開発センター	138	117	84.78	33	23.91
27	高浜コミュニティセンター	396	282	71.21	89	22.47
28	上条コミュニティセンター	854	543	63.58	76	8.90
29	中鯖石コミュニティセンター	1,318	931	70.64	109	8.27
30	南鯖石コミュニティセンター	1,139	805	70.68	128	11.24
31	別俣コミュニティセンター	350	269	76.86	33	9.43
32	野田コミュニティセンター	503	363	72.17	48	9.54
33	綾子舞会館	71	51	71.83	3	4.23
34	北条小学校	1,335	938	70.26	110	8.24
35	北条コミュニティセンター	1,230	788	64.07	134	10.89
36	高柳コミュニティセンター	995	711	71.46	315	31.66
37	門出集落センター	248	191	77.02	21	8.47
38	栃ヶ原集落センター	37	33	89.19	10	27.03
39	山中集落センター	31	28	90.32	2	6.45
40	石黒地域活動拠点施設	86	70	81.40	18	20.93
41	石地コミュニティセンター	411	270	65.69	54	13.14
42	西山総合体育館	410	297	72.44	60	14.63
43	二田小学校	1,081	680	62.90	145	13.41
44	南部コミュニティセンター	519	373	71.87	71	13.68
45	坂田事務所	463	310	66.95	74	15.98
46	西山町事務所	1,191	842	70.70	147	12.34
47	内郷小学校	384	268	69.79	47	12.24
48	別山コミュニティセンター	530	392	73.96	73	13.77
	合 計	73,457	47,054	64.06	9,167	12.48