

平成28年10月16日執行 新潟県知事選挙

1 投票率等

	有権者数	投票者数	投票率	うち、期日前 投票者数	うち、期日前 投票率
男	35,972	21,621	60.11%	4,783	13.30%
女	37,528	22,068	58.80%	5,091	13.57%
計	73,500	43,689	59.44%	9,874	13.43%

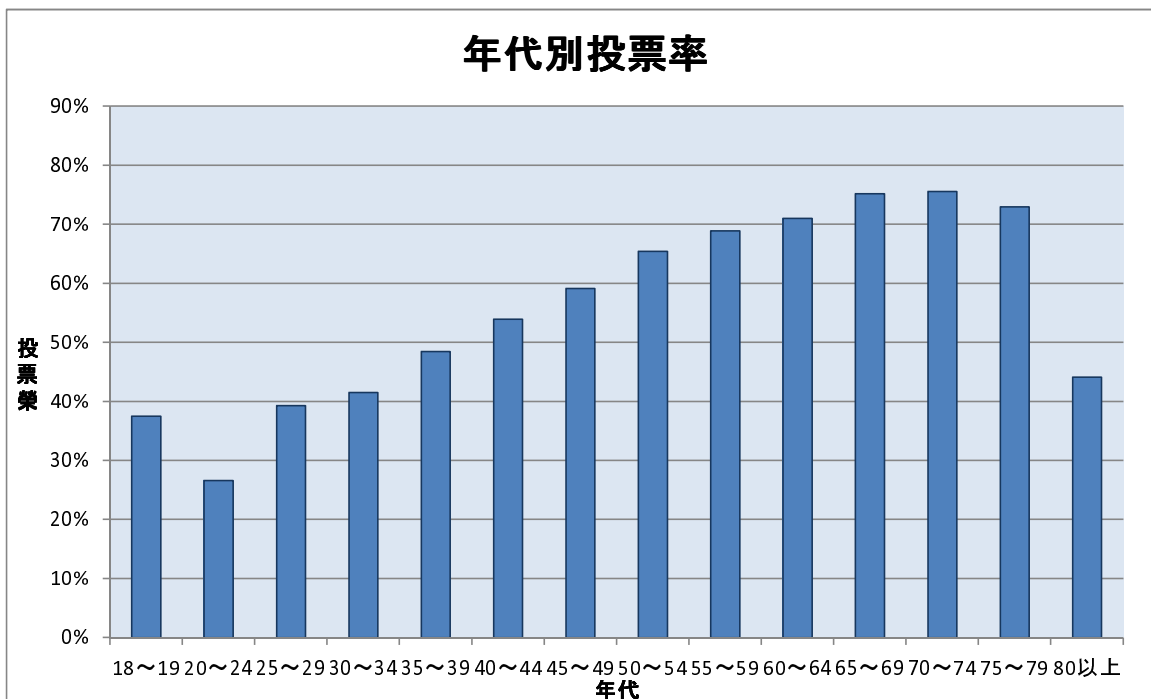
2 投票区別投票率

次ページの「投票区別投票率」を参照願います。

3 年代別男女別投票率

(全48投票区中、抽出した20か所の投票区の結果)

年代	選挙当日の有権者数			投票者数			投票率		
	男	女	計	男	女	計	男	女	計
18～19	665	609	1,274	254	224	478	38.20%	36.78%	37.52%
20～24	1,565	1,394	2,959	394	393	787	25.18%	28.19%	26.60%
25～29	1,747	1,399	3,146	680	557	1,237	38.92%	39.81%	39.32%
30～34	1,908	1,627	3,535	763	705	1,468	39.99%	43.33%	41.53%
35～39	2,177	1,936	4,113	1,008	985	1,993	46.30%	50.88%	48.46%
40～44	2,440	2,340	4,780	1,252	1,326	2,578	51.31%	56.67%	53.93%
45～49	2,376	2,204	4,580	1,372	1,337	2,709	57.74%	60.66%	59.15%
50～54	2,200	2,049	4,249	1,403	1,377	2,780	63.77%	67.20%	65.43%
55～59	2,337	2,224	4,561	1,577	1,565	3,142	67.48%	70.37%	68.89%
60～64	2,477	2,421	4,898	1,739	1,738	3,477	70.21%	71.79%	70.99%
65～69	2,952	2,970	5,922	2,232	2,222	4,454	75.61%	74.81%	75.21%
70～74	1,840	1,992	3,832	1,407	1,489	2,896	76.47%	74.75%	75.57%
75～79	1,566	1,952	3,518	1,192	1,375	2,567	76.12%	70.44%	72.97%
80以上	2,237	4,406	6,643	1,314	1,616	2,930	58.74%	36.68%	44.11%
合計	28,487	29,523	58,010	16,587	16,909	33,496	58.23%	57.27%	57.74%



4 候補者氏名及び当選人

前の画面に戻って、「選挙の記録」を参照願います。

投票区別投票率

平成28年10月16日執行
新潟県知事選挙

投票区	投票所	有権者数	投票者数	投票率	うち期日前 投票者数	うち期日前 投票率
1	中央地区コミュニティセンター	1,966	1,223	62.21	372	18.92
2	柏崎小学校	1,713	932	54.41	301	17.57
3	柏崎市役所	2,523	1,500	59.45	486	19.26
4	北園町公営住宅集会所	2,415	1,318	54.58	369	15.28
5	第二中学校	2,956	1,749	59.17	419	14.17
6	比角小学校	2,949	1,766	59.88	494	16.75
7	ワークプラザ柏崎	2,473	1,393	56.33	281	11.36
8	大洲小学校	2,641	1,579	59.79	281	10.64
9	剣野小学校	4,845	2,835	58.51	481	9.93
10	枇杷島コミュニティセンター	4,663	2,762	59.23	714	15.31
11	半田小学校	5,145	2,795	54.32	776	15.08
12	鯨波町内会館	1,175	724	61.62	108	9.19
13	上米山コミュニティセンター	209	128	61.24	10	4.78
14	榎原小学校	2,843	1,633	57.44	424	14.91
15	日吉小学校	2,233	1,284	57.50	240	10.75
16	荒浜コミュニティセンター	925	556	60.11	118	12.76
17	松波コミュニティセンター	3,101	1,473	47.50	341	11.00
18	北鯖石コミュニティセンター	2,389	1,385	57.97	176	7.37
19	安田保育園	1,486	930	62.58	176	11.84
20	田尻小学校	5,529	3,172	57.37	673	12.17
21	高田コミュニティセンター	3,476	2,030	58.40	327	9.41
22	中通コミュニティセンター	1,301	810	62.26	170	13.07
23	五十土公会堂	44	31	70.45	2	4.55
24	米山コミュニティセンター	434	305	70.28	64	14.75
25	笠島ふれあいセンター	298	200	67.11	35	11.74
26	青海川集落開発センター	138	115	83.33	29	21.01
27	高浜コミュニティセンター	395	275	69.62	98	24.81
28	上条コミュニティセンター	853	507	59.44	90	10.55
29	中鯖石コミュニティセンター	1,323	875	66.14	124	9.37
30	南鯖石コミュニティセンター	1,143	763	66.75	118	10.32
31	別俣コミュニティセンター	352	255	72.44	43	12.22
32	野田コミュニティセンター	506	308	60.87	48	9.49
33	綾子舞会館	71	51	71.83	4	5.63
34	北条小学校	1,338	862	64.42	134	10.01
35	北条コミュニティセンター	1,235	716	57.98	127	10.28
36	高柳コミュニティセンター	1,004	697	69.42	343	34.16
37	門出集落センター	252	190	75.40	21	8.33
38	栃ヶ原集落センター	38	31	81.58	6	15.79
39	山中集落センター	32	28	87.50	2	6.25
40	石黒地域活動拠点施設	86	70	81.40	15	17.44
41	石地コミュニティセンター	412	273	66.26	62	15.05
42	西山総合体育館	411	280	68.13	68	16.55
43	二田小学校	1,080	674	62.41	185	17.13
44	南部コミュニティセンター	520	384	73.85	84	16.15
45	坂田事務所	464	321	69.18	86	18.53
46	西山町事務所	1,195	854	71.46	198	16.57
47	内郷小学校	386	269	69.69	60	15.54
48	別山コミュニティセンター	534	378	70.79	91	17.04
	合 計	73,500	43,689	59.44	9,874	13.43