

平成28年7月10日執行 参議院議員通常選挙

1 投票率等

	有権者数	投票者数	投票率	うち、期日前 投票者数	うち、期日前 投票率
男	36,330	23,546	64.81%	5,466	15.05%
女	37,877	23,543	62.16%	5,658	14.94%
計	74,207	47,089	63.46%	11,124	14.99%

(注)投票率等は、新潟県選出議員選挙の数値です。

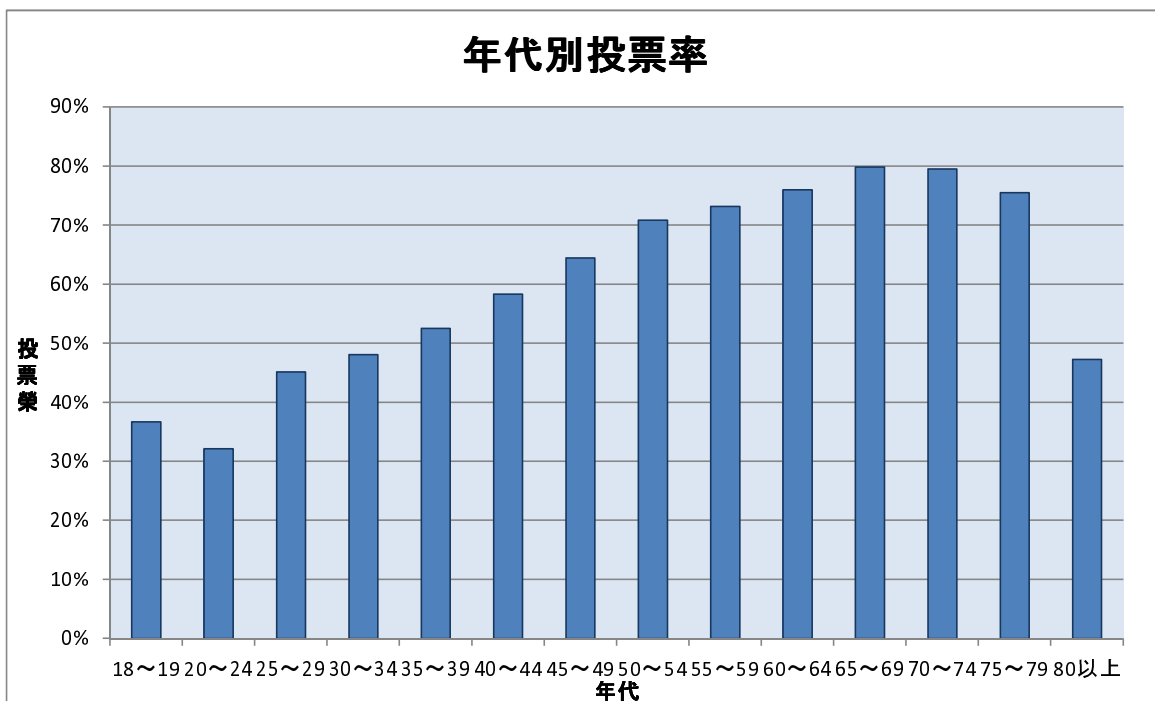
2 投票区別投票率

次ページの「投票区別投票率」を参照願います。

3 年代別男女別投票率

(全48投票区中、抽出した20か所の投票区の結果)

年代	選挙当日の有権者数			投票者数			投票率		
	男	女	計	男	女	計	男	女	計
18～19	708	652	1,360	272	227	499	38.42%	34.82%	36.69%
20～24	1,609	1,430	3,039	487	490	977	30.27%	34.27%	32.15%
25～29	1,814	1,482	3,296	817	672	1,489	45.04%	45.34%	45.18%
30～34	1,957	1,683	3,640	925	825	1,750	47.27%	49.02%	48.08%
35～39	2,222	1,967	4,189	1,162	1,038	2,200	52.30%	52.77%	52.52%
40～44	2,488	2,371	4,859	1,410	1,423	2,833	56.67%	60.02%	58.30%
45～49	2,366	2,139	4,505	1,498	1,405	2,903	63.31%	65.68%	64.44%
50～54	2,207	2,093	4,300	1,551	1,495	3,046	70.28%	71.43%	70.84%
55～59	2,354	2,254	4,608	1,672	1,701	3,373	71.03%	75.47%	73.20%
60～64	2,511	2,446	4,957	1,903	1,864	3,767	75.79%	76.21%	75.99%
65～69	2,945	2,942	5,887	2,378	2,323	4,701	80.75%	78.96%	79.85%
70～74	1,851	2,023	3,874	1,517	1,563	3,080	81.96%	77.26%	79.50%
75～79	1,499	1,909	3,408	1,193	1,380	2,573	79.59%	72.29%	75.50%
80以上	2,241	4,384	6,625	1,398	1,735	3,133	62.38%	39.58%	47.29%
合計	28,772	29,775	58,547	18,183	18,141	36,324	63.20%	60.93%	62.04%



4 候補者氏名及び当選人

前の画面に戻って、「選挙の記録」を参照願います。

投票区別投票率

平成28年7月10日執行
参議院新潟県選出議員選挙

投票区	投票所	有権者数	投票者数	投票率	うち期日前 投票者数	うち期日前 投票率
1	中央地区コミュニティセンター	1,986	1,324	66.67	385	19.39
2	柏崎小学校	1,741	1,063	61.06	357	20.51
3	柏崎市役所	2,568	1,634	63.63	503	19.59
4	北園町公営住宅集会所	2,426	1,418	58.45	425	17.52
5	第二中学校	2,985	1,945	65.16	531	17.79
6	比角小学校	2,986	1,862	62.36	550	18.42
7	ワークプラザ柏崎	2,487	1,516	60.96	333	13.39
8	大洲小学校	2,658	1,682	63.28	337	12.68
9	剣野小学校	4,884	3,013	61.69	561	11.49
10	枇杷島コミュニティセンター	4,709	2,962	62.90	790	16.78
11	半田コミュニティセンター	5,211	3,126	59.99	807	15.49
12	鯨波コミュニティセンター	1,173	751	64.02	127	10.83
13	上米山コミュニティセンター	212	134	63.21	17	8.02
14	槇原小学校	2,895	1,823	62.97	461	15.92
15	日吉小学校	2,237	1,403	62.72	313	13.99
16	荒浜コミュニティセンター	931	607	65.20	123	13.21
17	松波コミュニティセンター	3,132	1,676	53.51	396	12.64
18	北鯖石コミュニティセンター	2,386	1,420	59.51	188	7.88
19	安田保育園	1,492	996	66.76	183	12.27
20	田尻コミュニティセンター	5,563	3,429	61.64	779	14.00
21	高田コミュニティセンター	3,494	2,171	62.14	351	10.05
22	中通コミュニティセンター	1,306	869	66.54	210	16.08
23	五十土公会堂	46	31	67.39	3	6.52
24	米山コミュニティセンター	442	326	73.76	62	14.03
25	笠島ふれあいセンター	301	205	68.11	36	11.96
26	青海川集落開発センター	138	119	86.23	29	21.01
27	高浜コミュニティセンター	400	273	68.25	98	24.50
28	上条コミュニティセンター	864	532	61.57	83	9.61
29	中鯖石コミュニティセンター	1,347	942	69.93	164	12.18
30	南鯖石コミュニティセンター	1,149	800	69.63	149	12.97
31	別俣コミュニティセンター	354	272	76.84	42	11.86
32	野田コミュニティセンター	523	351	67.11	56	10.71
33	綾子舞会館	74	55	74.32	5	6.76
34	北条小学校	1,360	919	67.57	152	11.18
35	北条コミュニティセンター	1,257	807	64.20	152	12.09
36	高柳コミュニティセンター	1,028	738	71.79	381	37.06
37	門出集落センター	255	204	80.00	41	16.08
38	栃ヶ原集落センター	38	33	86.84	8	21.05
39	山中集落センター	32	30	93.75	4	12.50
40	石黒地域活動拠点施設	88	72	81.82	22	25.00
41	石地コミュニティセンター	408	272	66.67	62	15.20
42	西山総合体育館	418	302	72.25	98	23.44
43	二田小学校	1,091	717	65.72	206	18.88
44	南部コミュニティセンター	528	388	73.48	83	15.72
45	坂田事務所	465	334	71.83	90	19.35
46	西山町事務所	1,206	859	71.23	209	17.33
47	内郷小学校	390	288	73.85	70	17.95
48	別山コミュニティセンター	543	396	72.93	92	16.94
合 計		74,207	47,089	63.46	11,124	14.99

※ 第3投票区（指定投票区）の有権者数及び投票者数には、全市の在外投票が含まれています。