

# 柏崎市新庁舎建設基本設計 市民説明会

---

# 説明内容

---

- コンセプトと概要
- 計画について
  - ・ 配置
  - ・ 平面
  - ・ 立面計画
  - ・ 断面計画
  - ・ 防災計画
  - ・ 環境配慮計画
  - ・ ユニバーサルデザイン
- 模型とパース

# イメージパース(鳥瞰・西側)



# イメージパース

---



# イメージパース

---



# イメージパース(見上げ・西側)

---



# イメージパース（見上げ・東側）

---



# イメージパース(市民ロビー東側)

---





# 3つのコンセプト

---

## [1]『つながる』

- まちとつながり賑わいがひろがる新庁舎

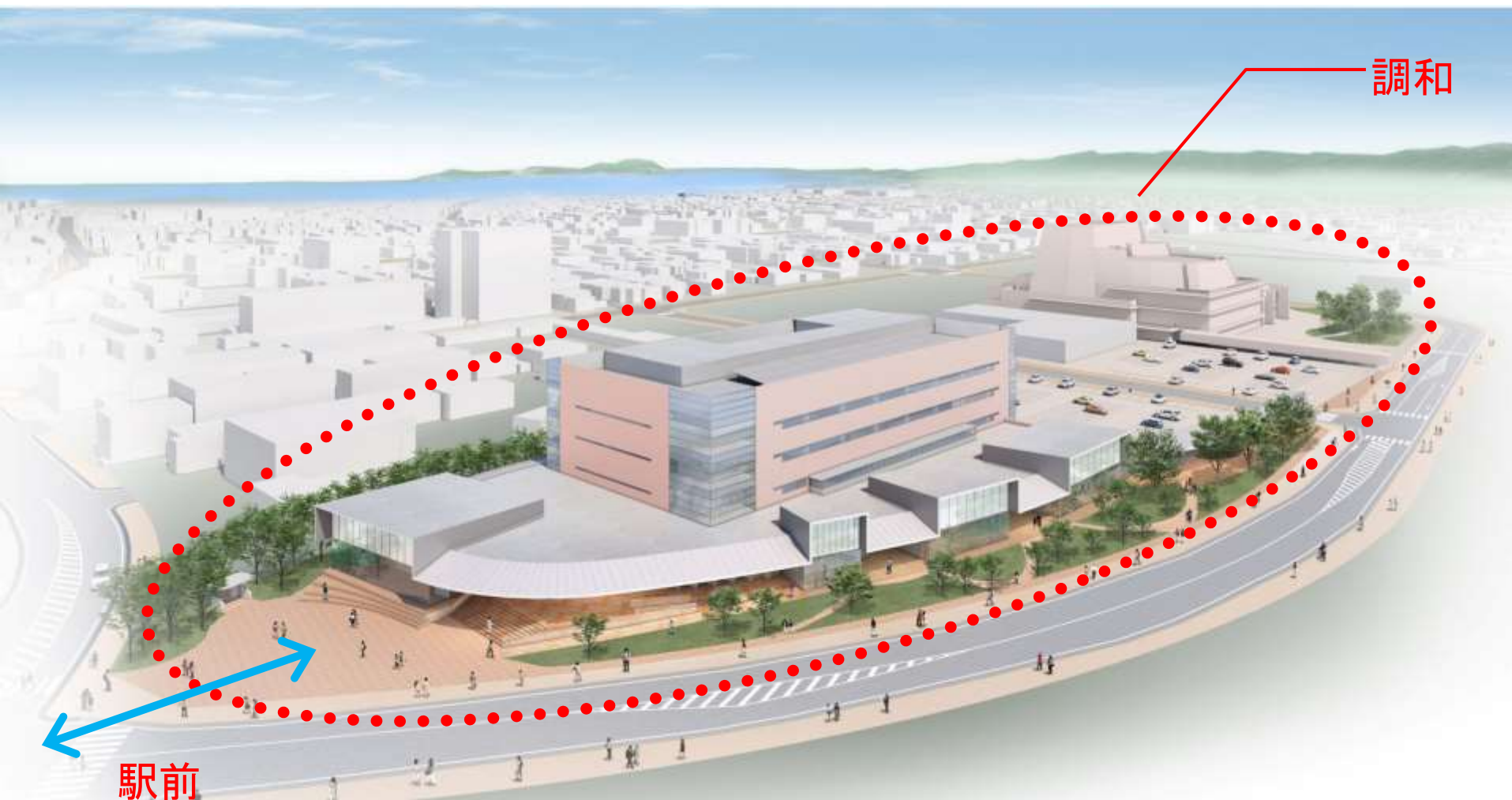
## [2]『ひらかれる』

- いつでも集い楽しめる、地域にひらかれた「市民ロビー」

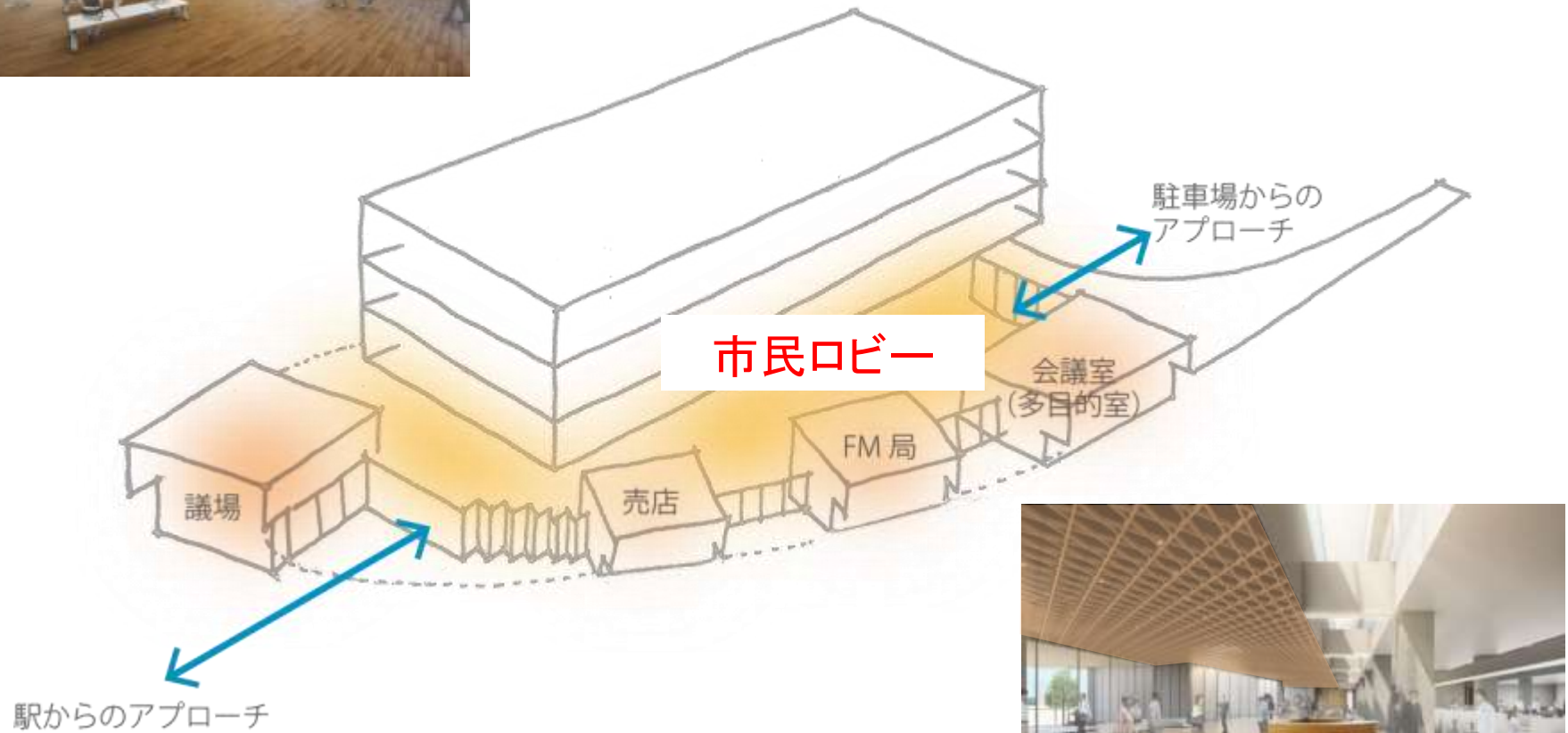
## [3]『安全安心』

- 自然エネルギーを利用した災害に強く、安全で持続可能な新庁舎

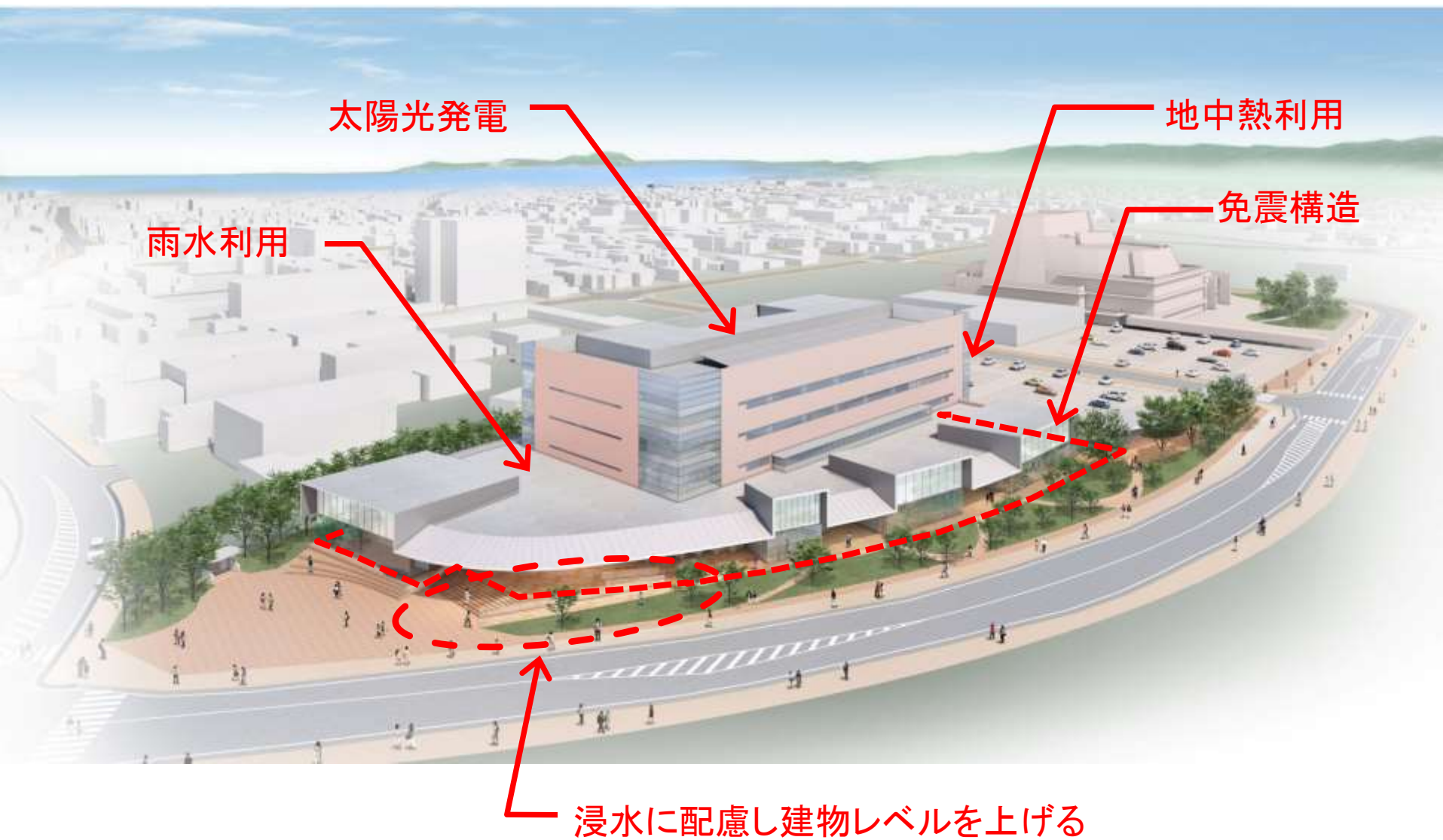
# [1]『つながる』



# [2]『ひらかれる』



# [3]『安全安心』



# 3つのコンセプト

---

[1]『つながる』

[2]『ひらかれる』

[3]『安全安心』



# 敷地概要

- 所在地  
新潟県柏崎市日石町
- 敷地面積  
3街区 14,186.63 m<sup>2</sup>  
4街区 4,639.07 m<sup>2</sup>
- 用途地域:商業地域
- 建ぺい率: 80%
- 容積率 : 400%
- 防火指定:一部準防火地域
- 高さ制限:地盤面より35m以下
- 地区計画:柏崎駅前地区地区計画

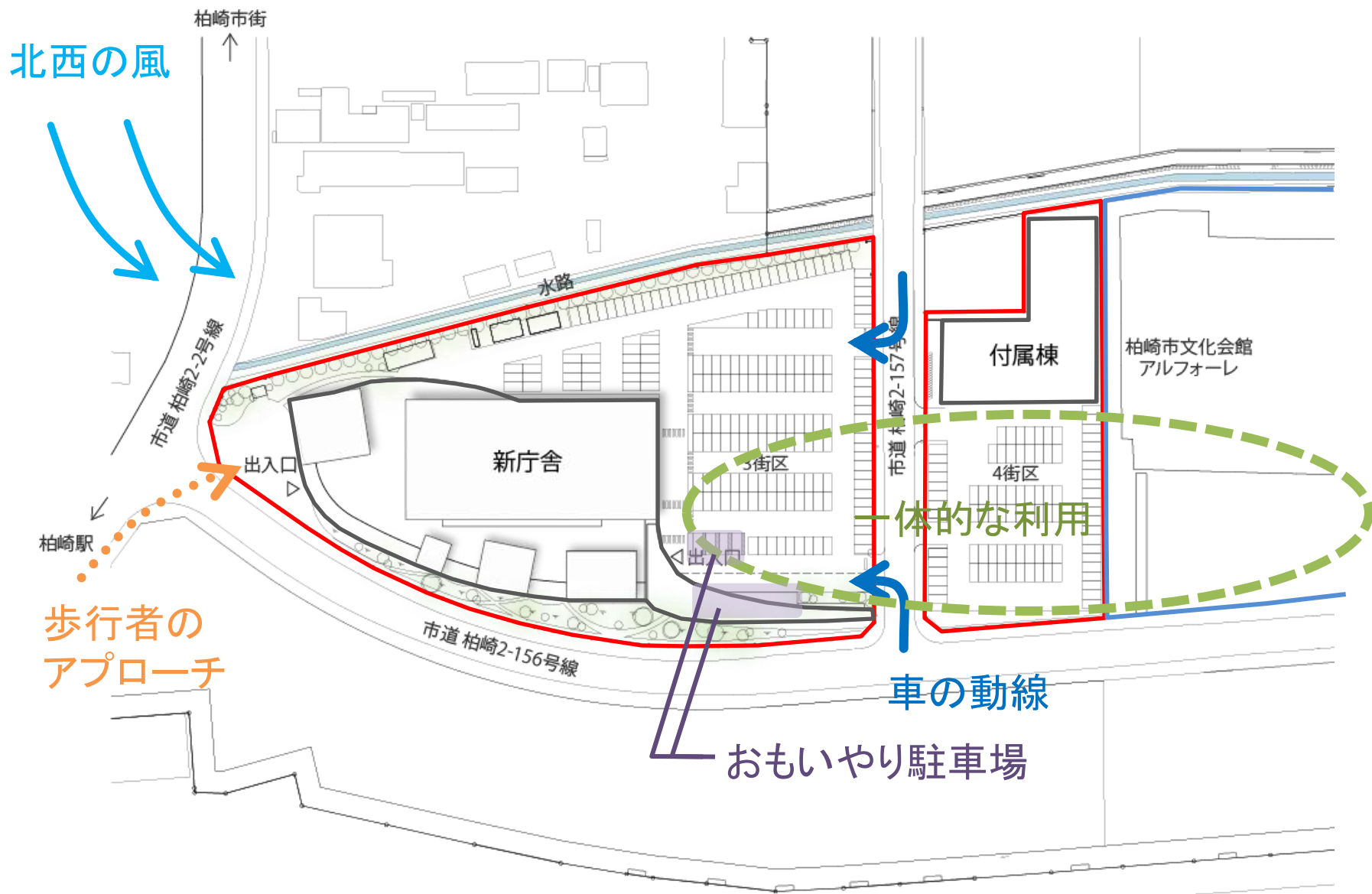


# 建築概要



- 構造・規模 : 免震構造、地上4階建て
- 建築物の高さ : 約 22m
- 建築面積 : 4,501m<sup>2</sup>
- 延床面積 : 9,998m<sup>2</sup>

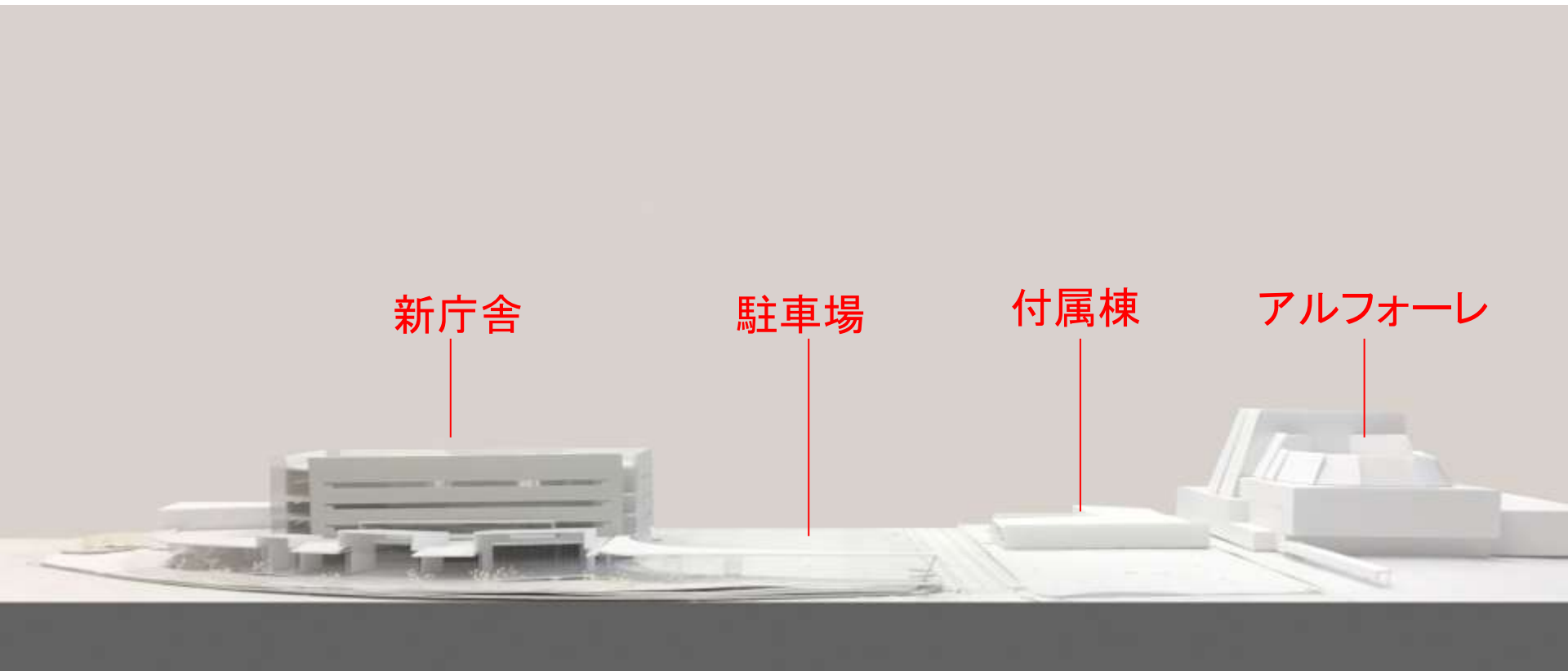
# 配置計画





# 配置（模型・南側より）

---



# 配置（西側イメージ）

---

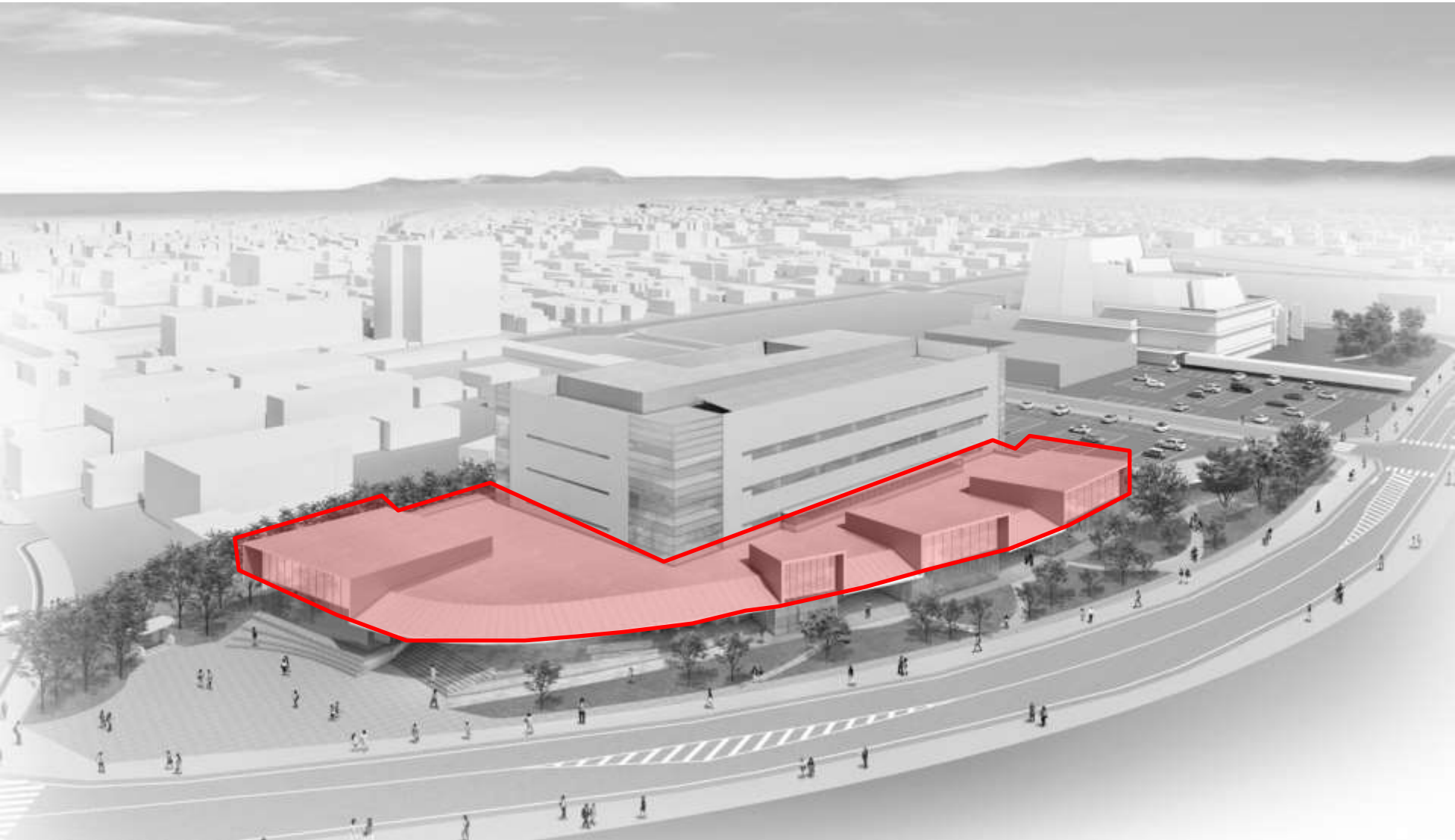


# 配置（東側イメージ）

---

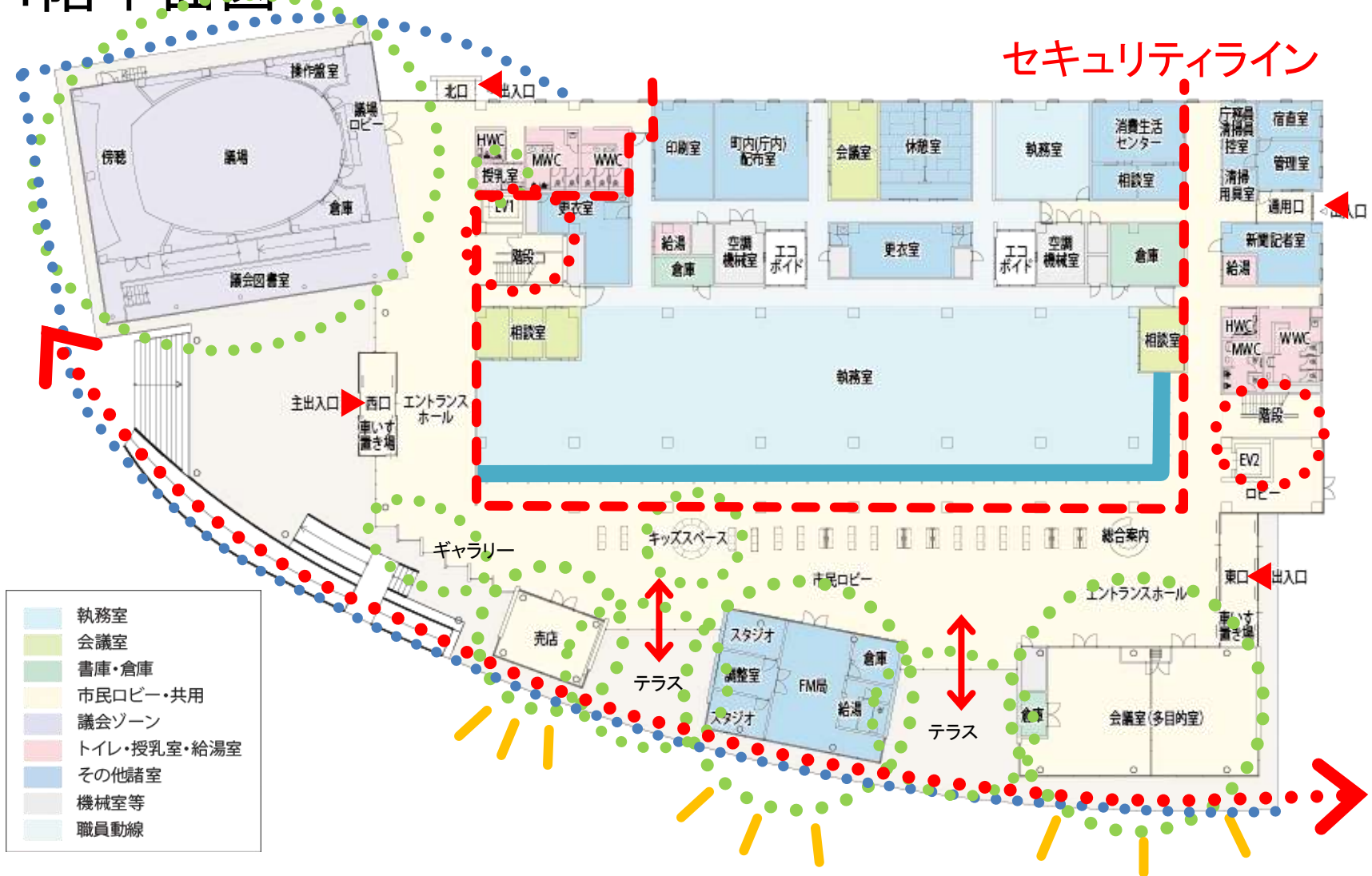


# 平面計画

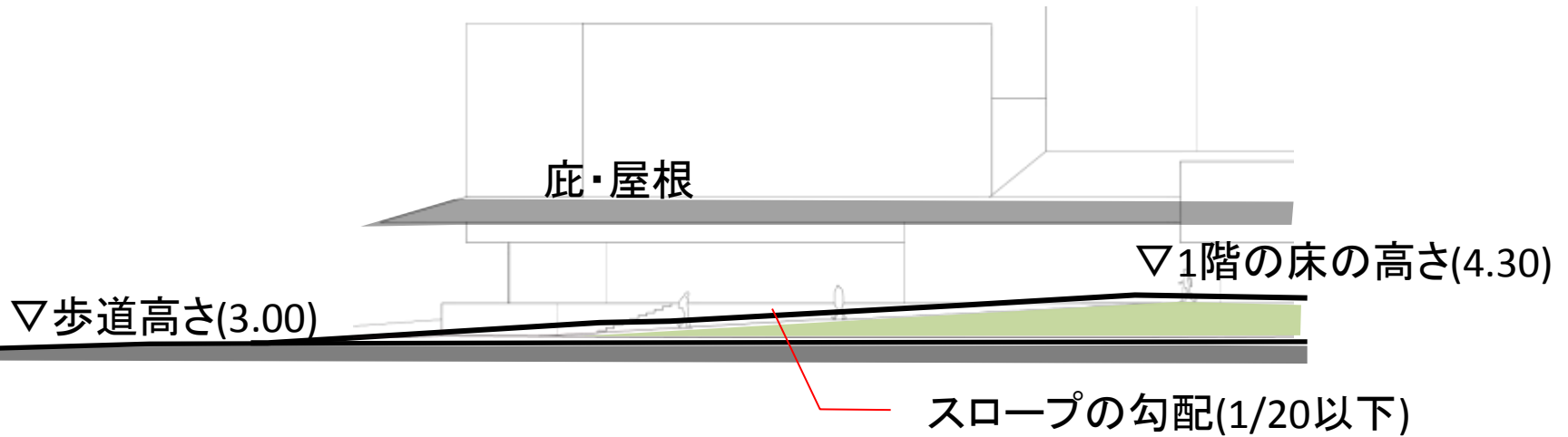


# 平面計画

## 1階平面図



# 断面計画(1階レベル)



# 1階イメージ



窓口

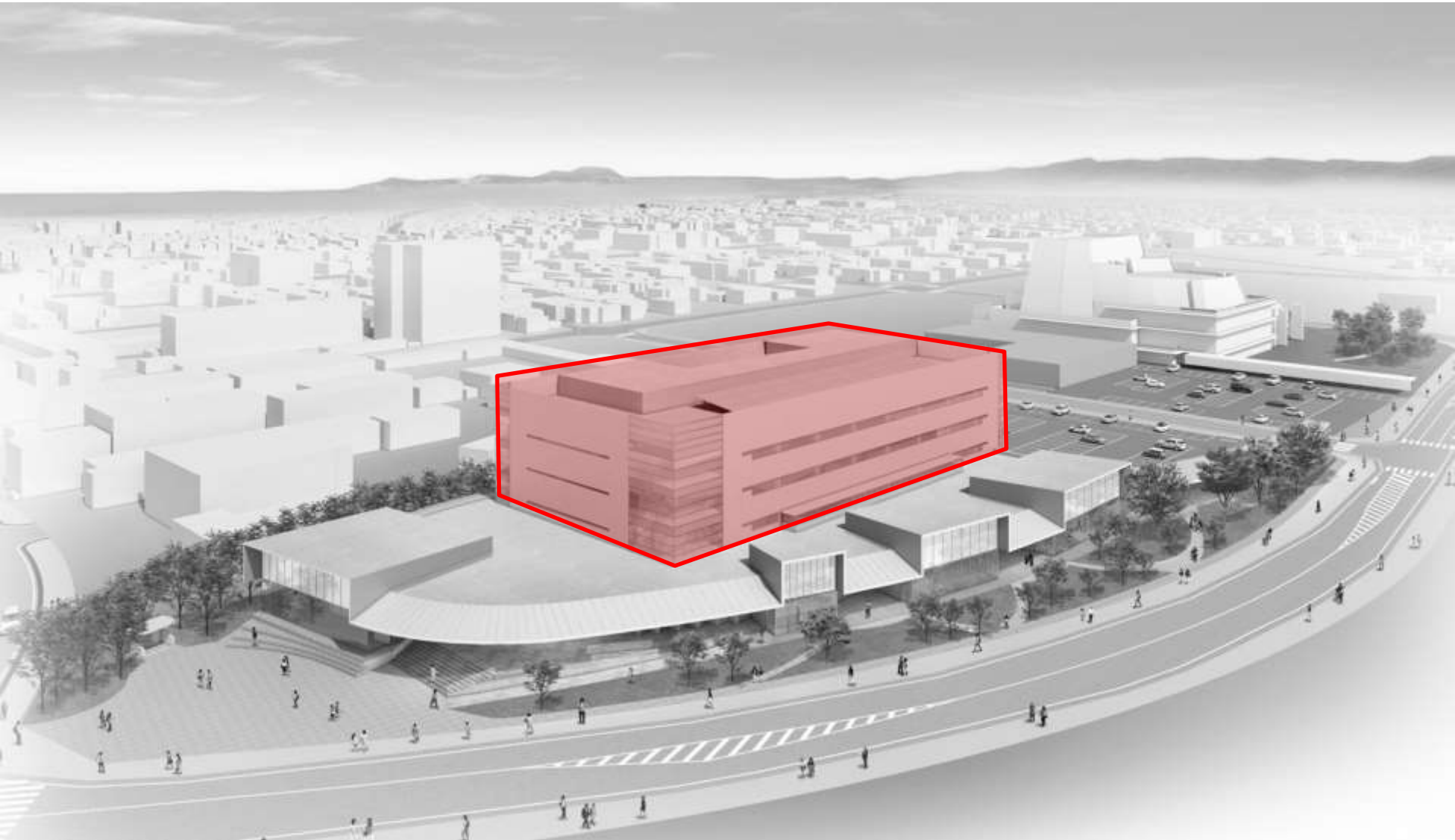
キッズコーナー

FM局

テラス

売店

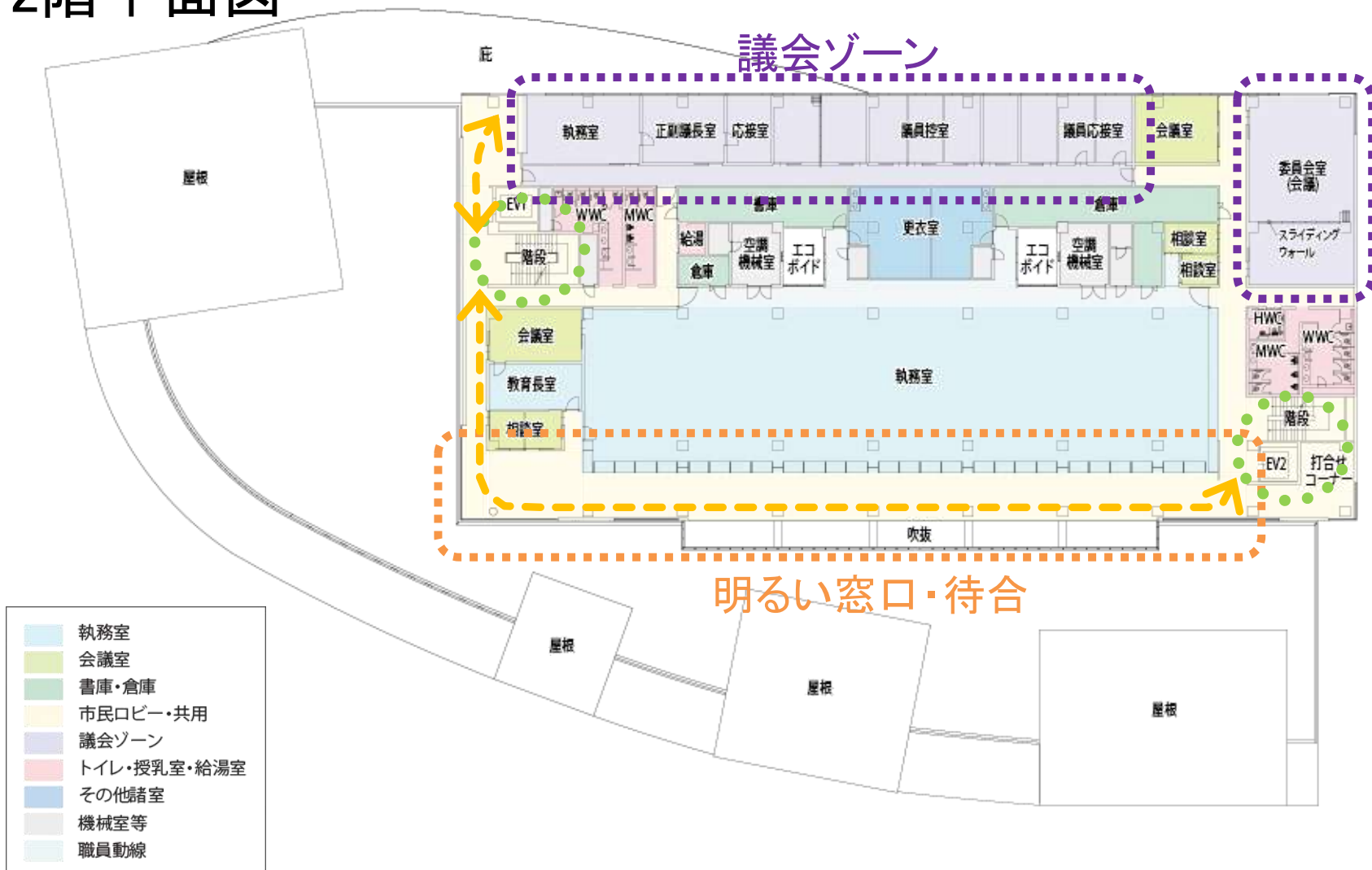
# 平面計画





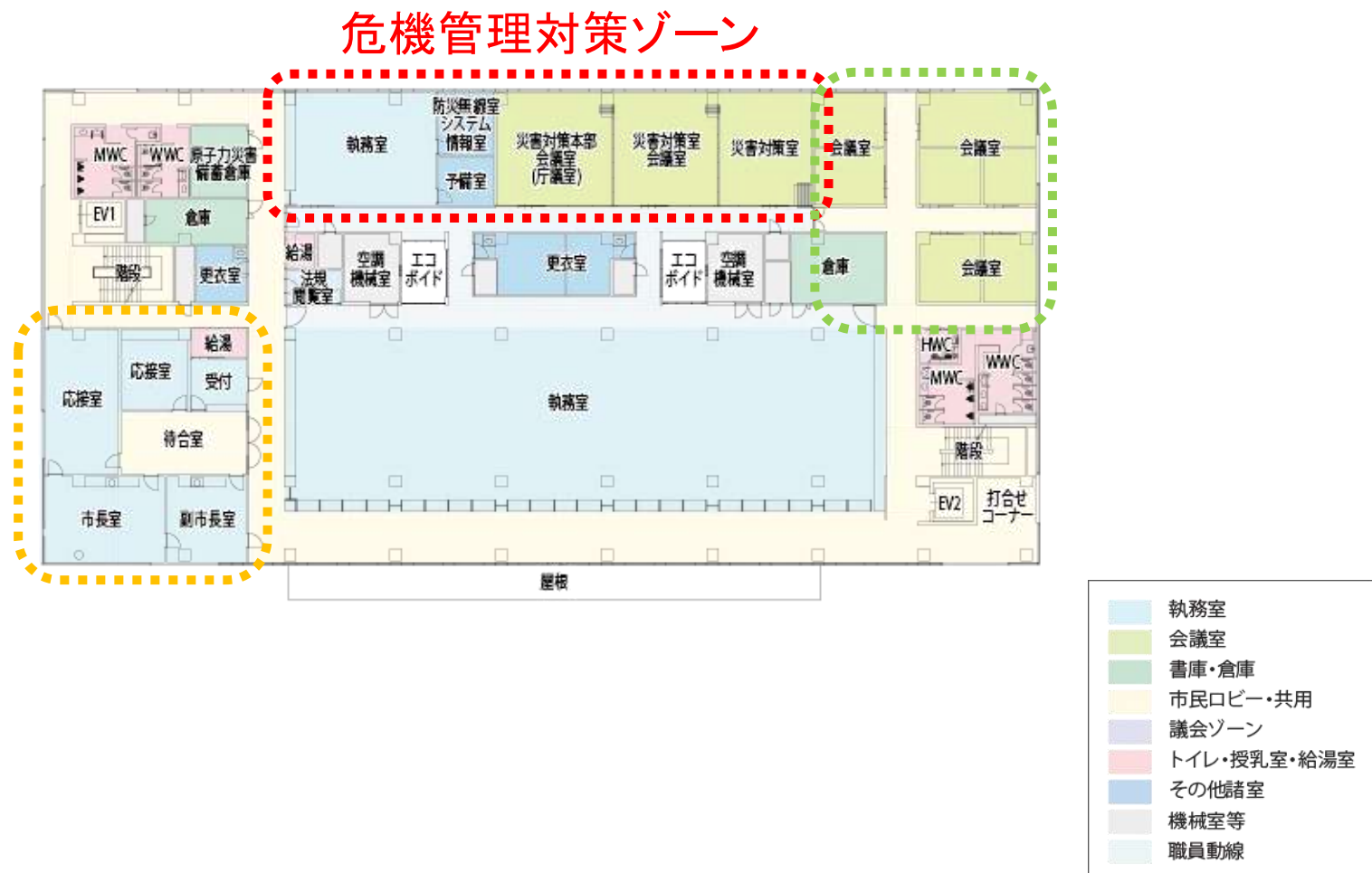
# 平面計画

## 2階平面図



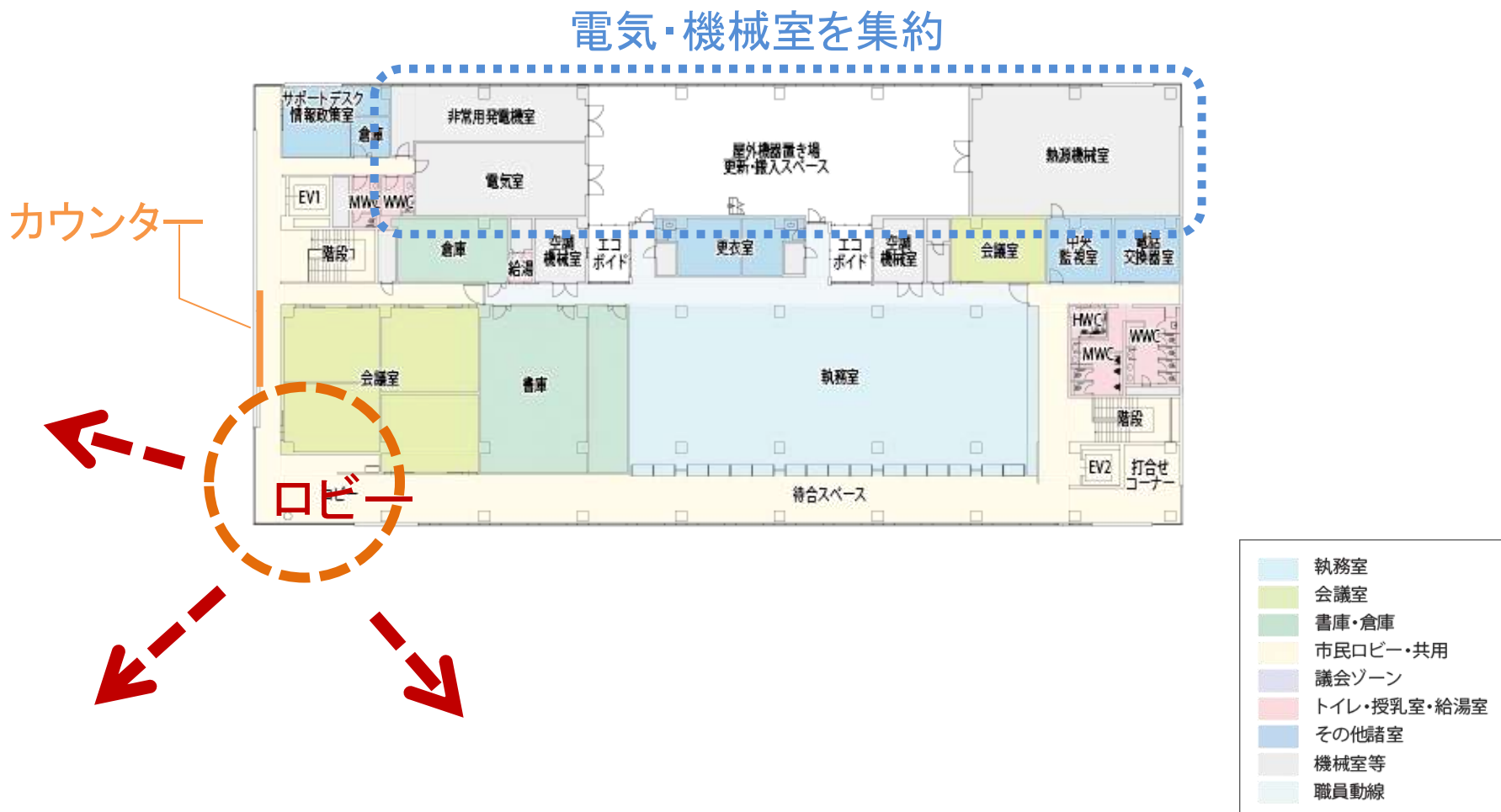
# 平面計画

## 3階平面図



# 平面計画

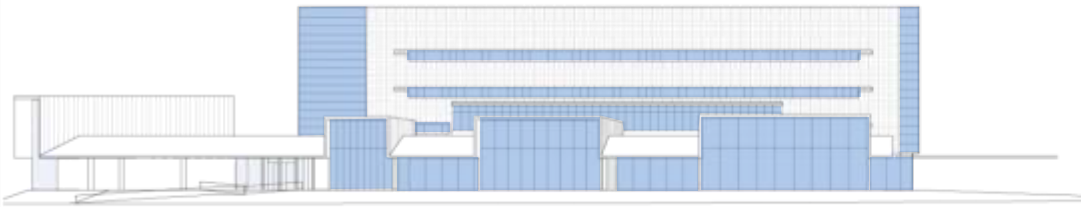
## 4階平面図



# 外観イメージ(西側から)



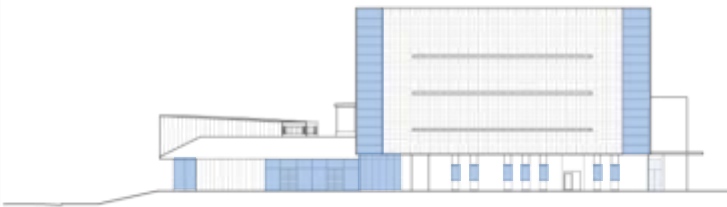
# 立面計画



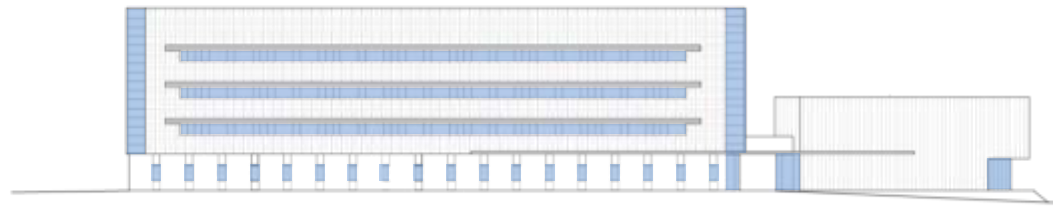
南側立面図



西側立面図



東側立面図



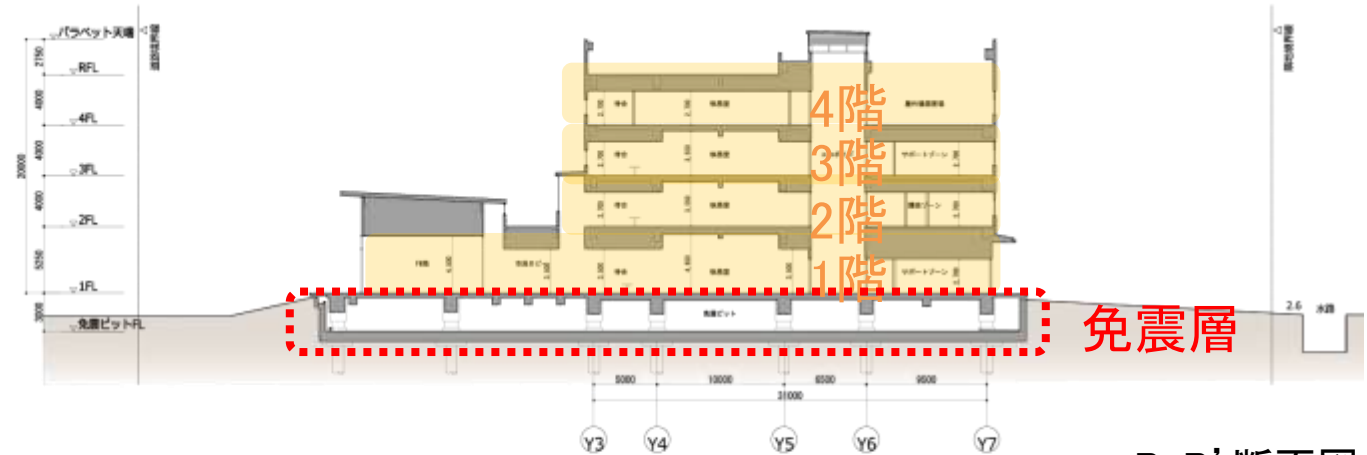
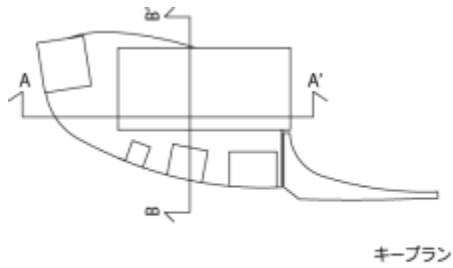
北側立面図

# 立面（模型・南側より）

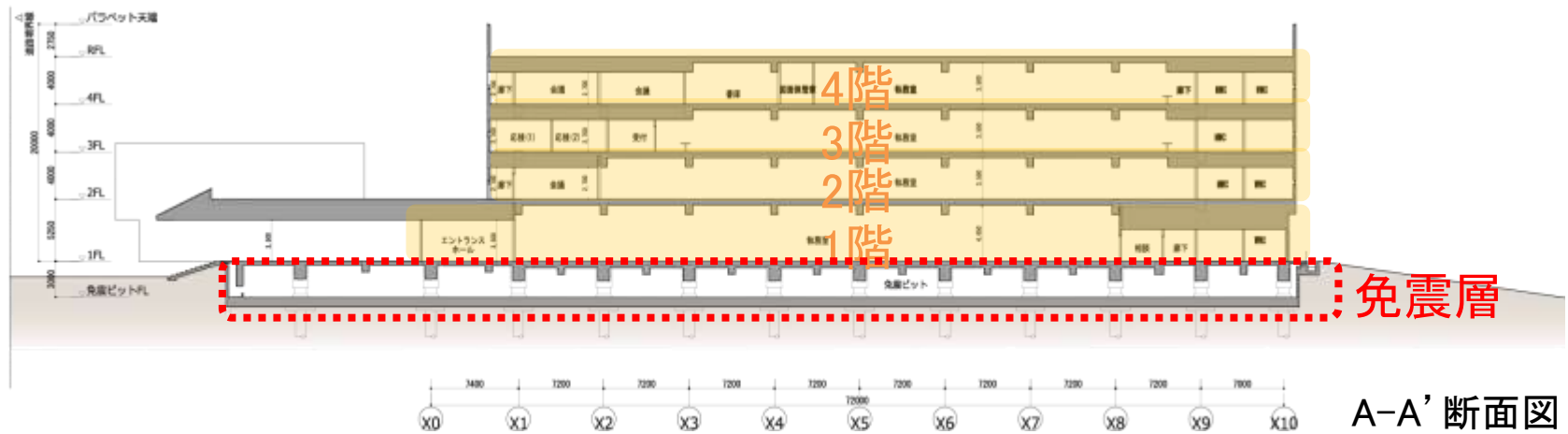
---



# 断面計画



B-B' 断面図



A-A' 断面図

# 防災計画

- 災害対策の諸室(災害対策本部会議室/災害対策室)を整備します
- 防災情報通信設備を整備します
- 72時間の継続運転が可能な非常用発電機を設置します
- 太陽光発電を設置し、非常用電源としても利用します
- 電気室等は、災害の影響を受けないよう位置に配置にします
- 受水槽の緊急遮断弁が作動し、貯水機能を維持できます



太陽光のイメージ



災害時に手洗いなどに  
利用できる受水槽のイメージ



# 環境配慮計画

【光】 自然採光

太陽光発電の設置

【風】 自然通風

【水】 雨水利用⇒トイレ洗浄水

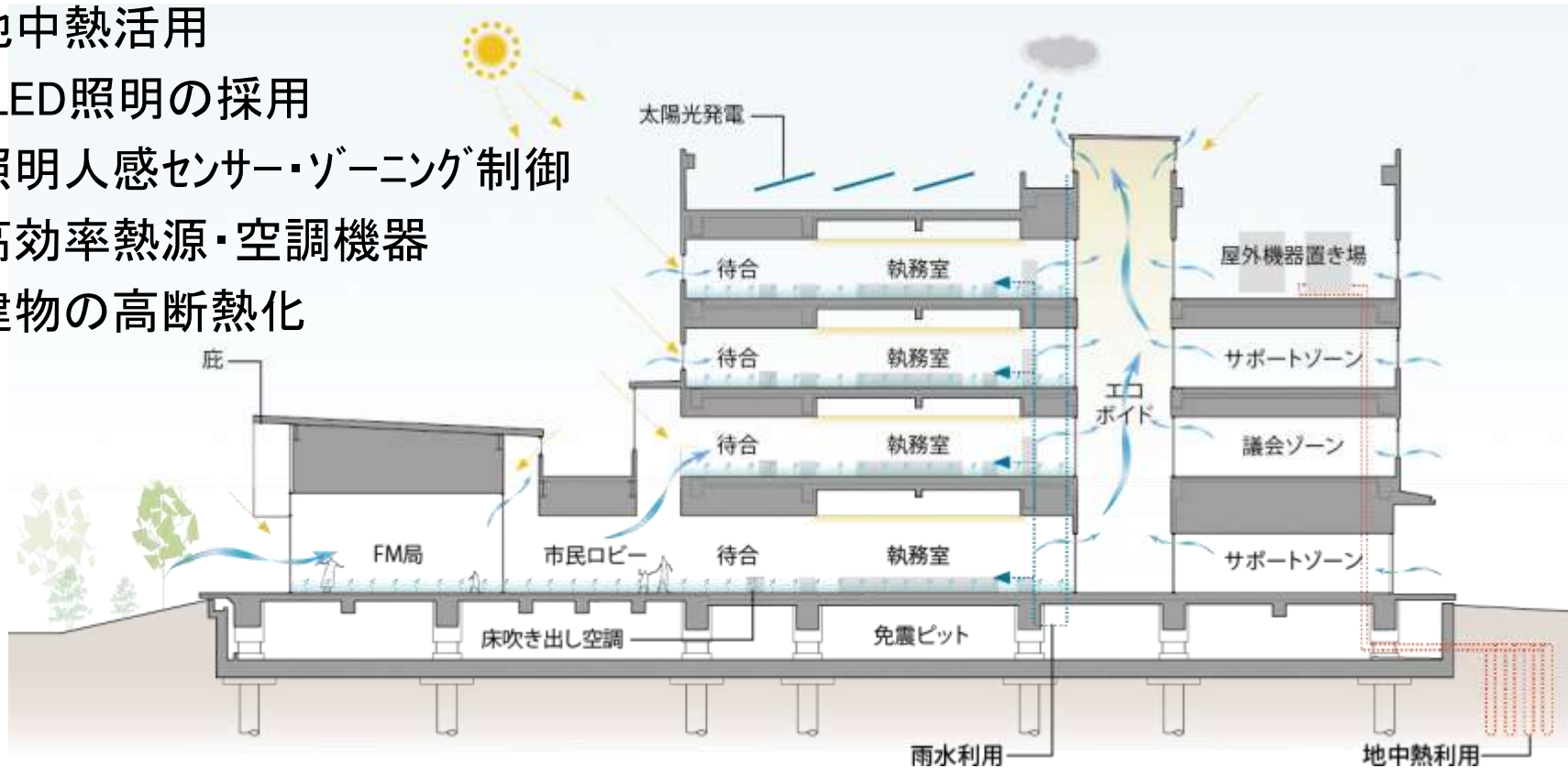
【熱】 地中熱活用

【技術】LED照明の採用

照明人感センサー・ゾーニング制御

高効率熱源・空調機器

建物の高断熱化



# ユニバーサルデザイン

- 市民窓口を低層階にまとめ、誰もがわかりやすい窓口配置とします
- 総合案内を設置するとともに、わかりやすいサイン計画とします
- 車いすの方やお年寄りに配慮したおもいやり駐車場を整備します
- ゆるやかなスロープを設置し、段差をなくします
- だれでも快適に利用できるトイレを設置します



わかりやすい窓口のイメージ



多目的トイレのイメージ



おもいやり  
駐車場イメージ