

# 柏崎市新庁舎建設基本設計 中間報告会

---

## ■ 敷地概要

1. 所在地 :新潟県柏崎市日石町
2. 敷地面積 :約19,500㎡(3街区 約14,200㎡、4街区5,300㎡)
3. 用途地域 :商業地域
4. 建ぺい率 : 80%
5. 容積率 : 400%
6. 防火指定 :一部準防火地域
7. 高さ制限 :地盤面より35m以下
8. 地区計画 :柏崎駅地区 地区計画

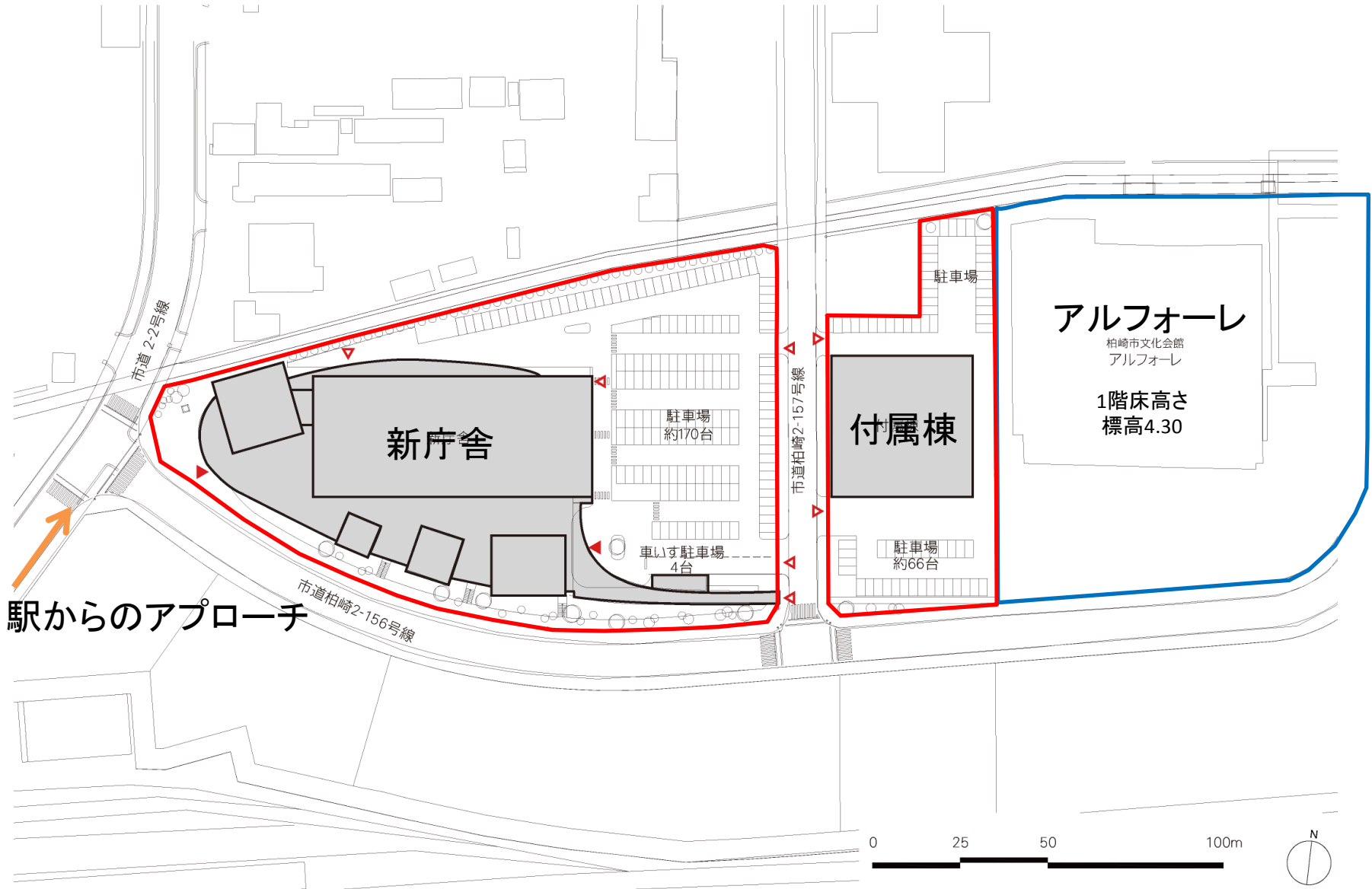


広域地図

## ■ 建築概要

1. 構造・規模 :免震構造、地上4階建て
2. 最高の高さ :約 21m
3. 建築面積 :約 6,000㎡
4. 延床面積 :約13,000㎡

※今後の検討により変更になる場合があります



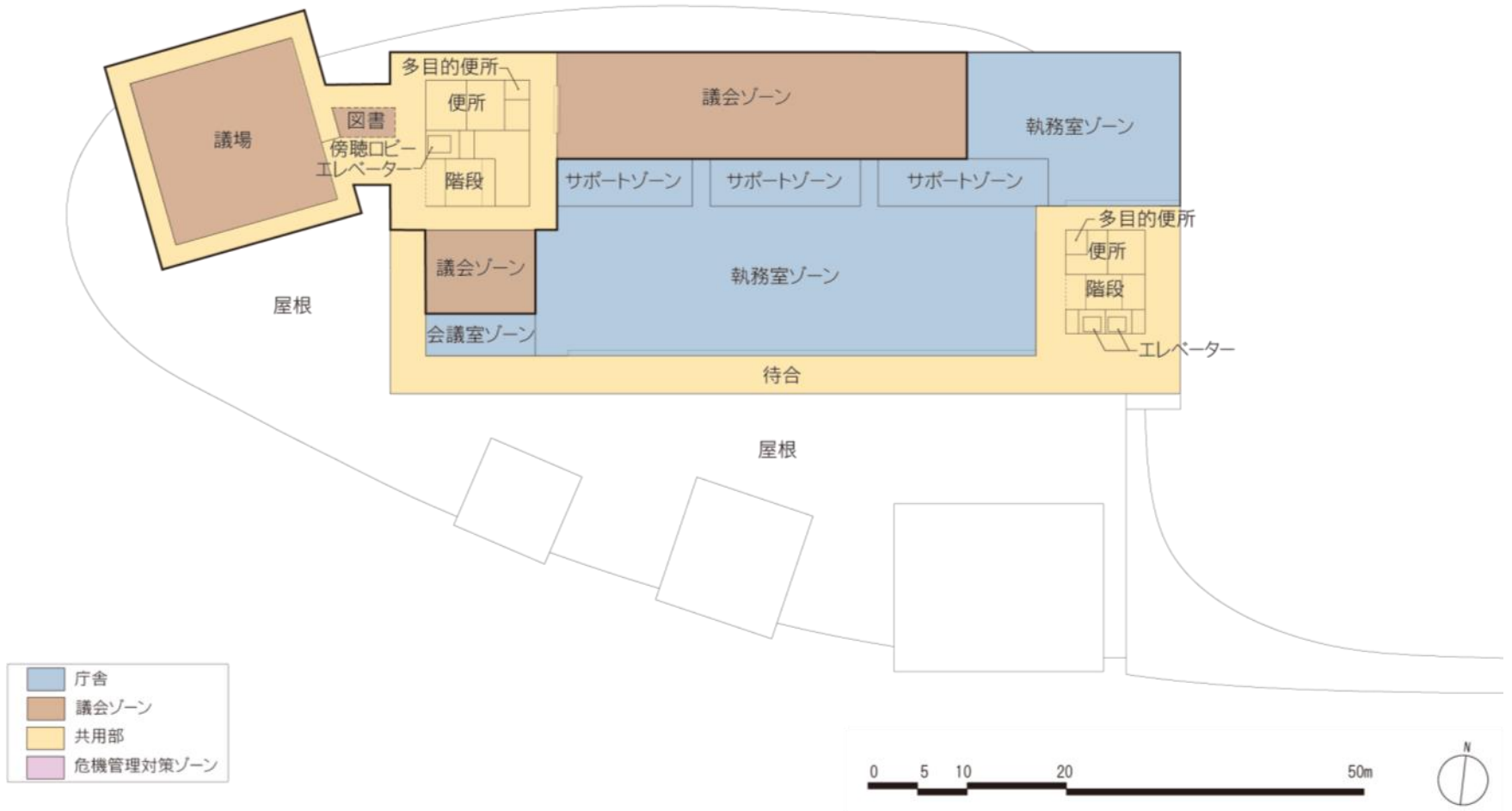
駅からのアプローチ

※今後の検討により変更になる場合があります

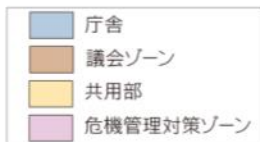
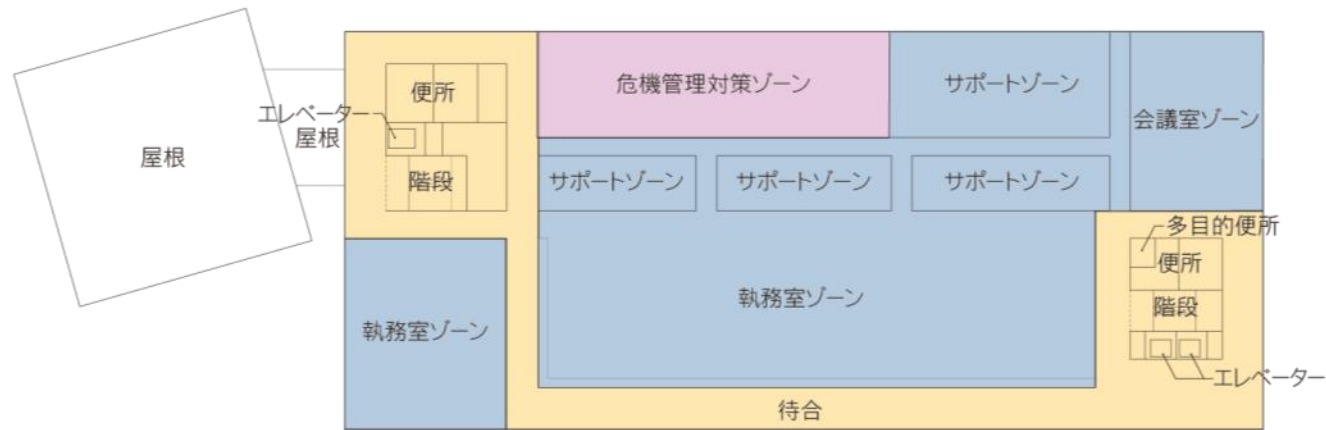


※今後の検討により変更になる場合があります

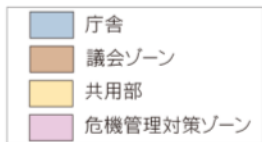
## 1階平面図



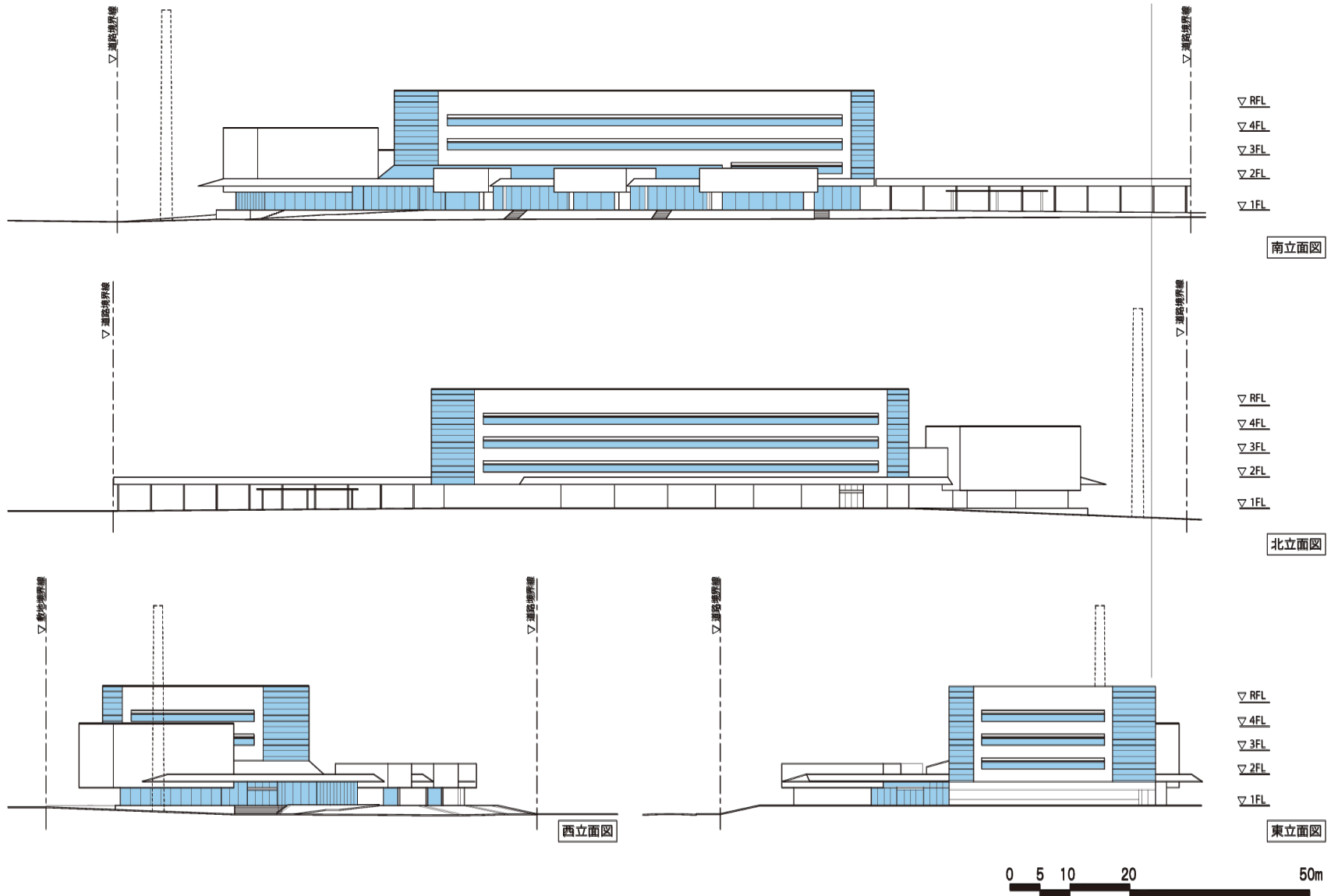
※今後の検討により変更になる場合があります



※今後の検討により変更になる場合があります

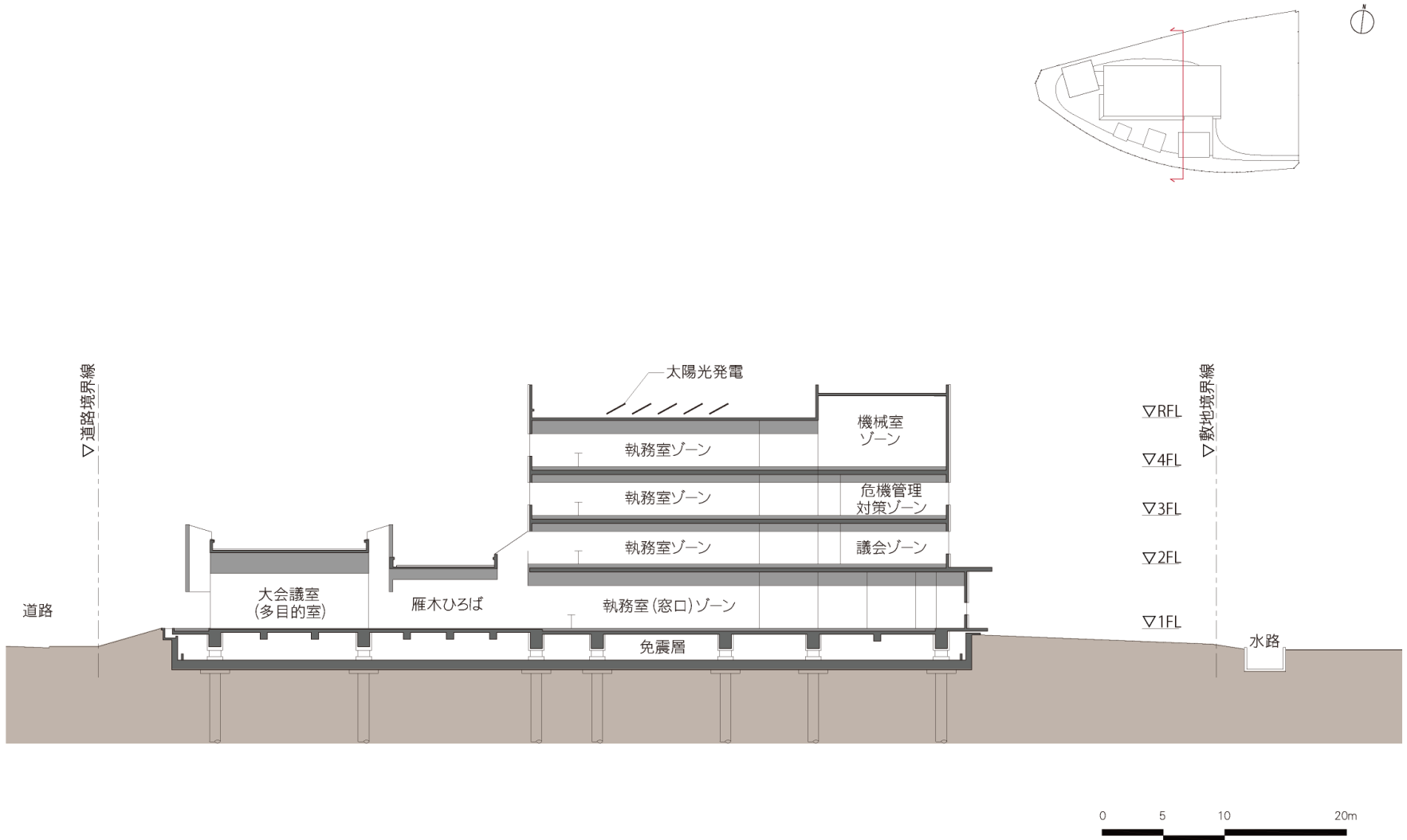


※今後の検討により変更になる場合があります

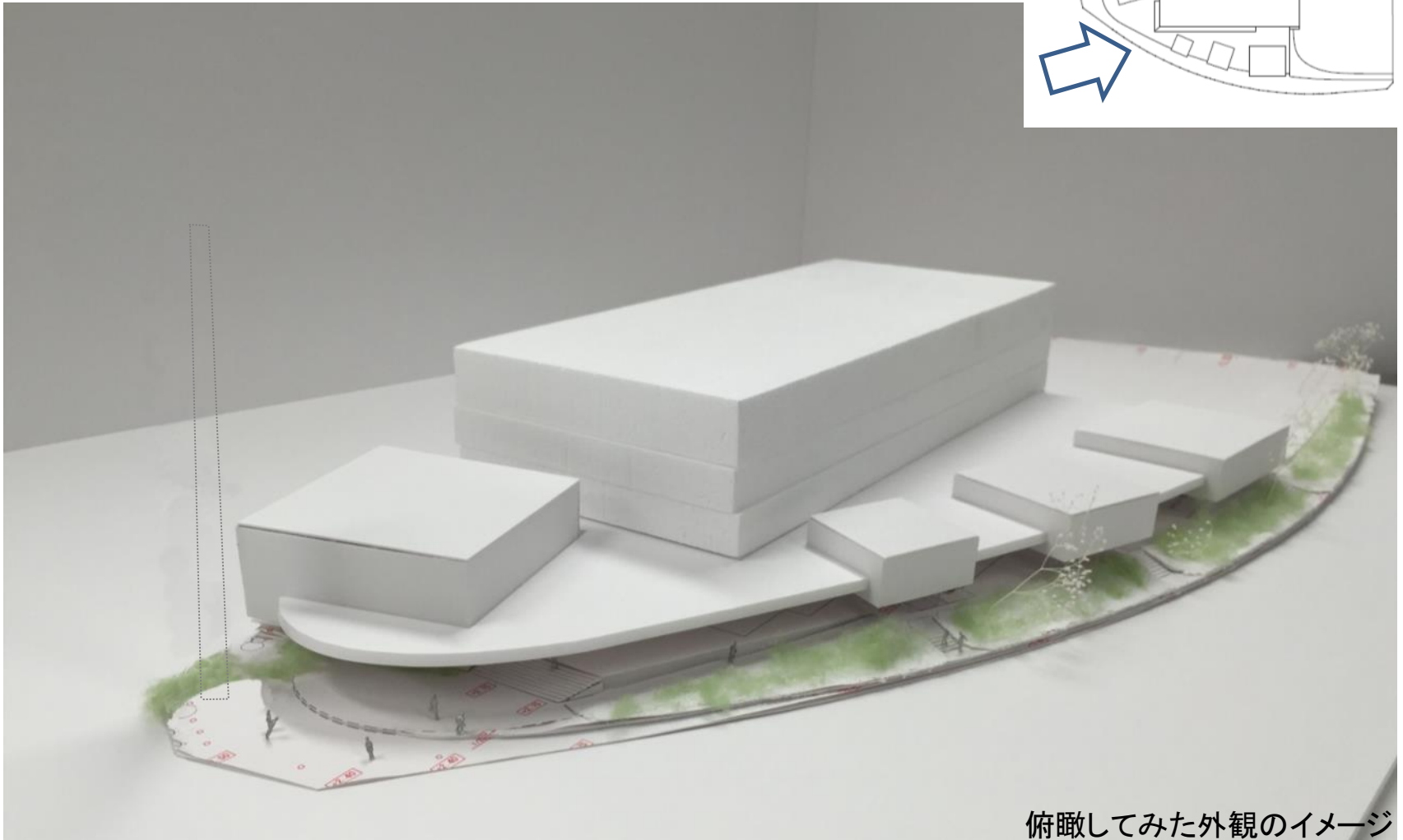


※今後の検討により変更になる場合があります





※今後の検討により変更になる場合があります



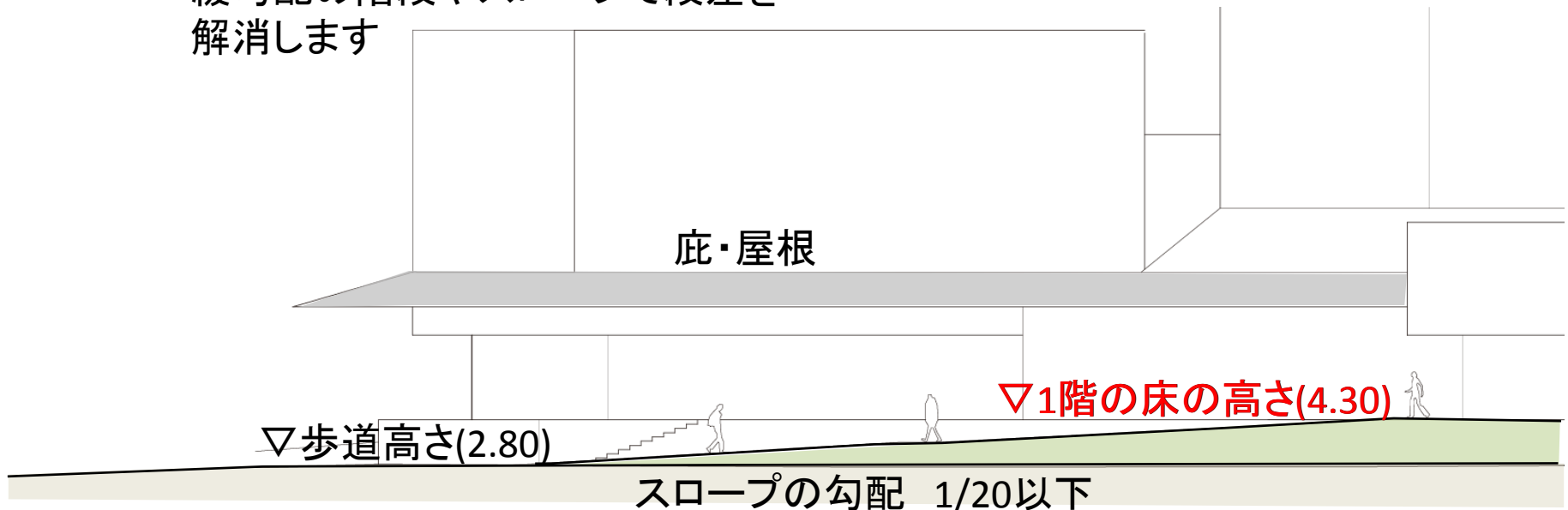
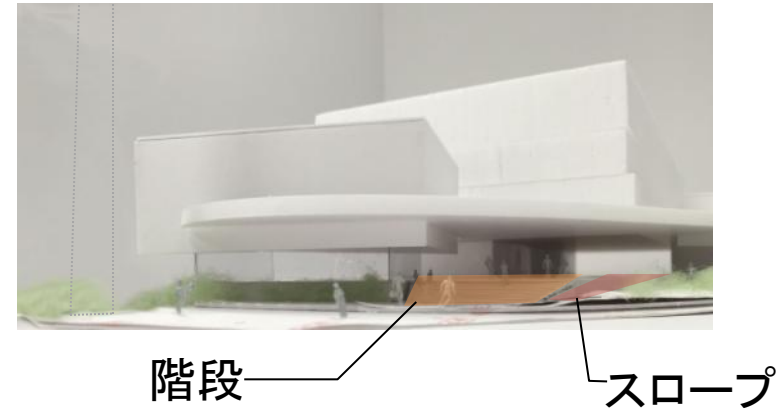
俯瞰してみた外観のイメージ

※今後の検討により変更になる場合があります

## 外観のイメージ

## ■床レベルの設定

- 1階床の高さは、隣接する文化会館アルフォーレと同じ標高4.30mとします
- 庁舎西側は、道路レベルが低いため、1階床の高さが歩道より1.5m程度高くなり、浸水等の心配がなくなります
- 緩勾配の階段やスロープで段差を解消します



## ■ 災害発生時における機能確保・対応方針

- 災害対策の諸室(災害対策本部会議室/災害対策室)を整備します
- 防災情報通信設備を整備します
- 72時間の継続運転が可能な非常用発電機を設置します
- 太陽光発電を設置し、非常用電源としても利用します
- 電気室等は、災害の影響を受けないよう配置に配慮します
- 受水槽に緊急遮断弁を設置し、飲料水を確保します



太陽光のイメージ



災害時に飲料水として使える受水槽のイメージ

※今後の検討により変更になる場合があります

## ■省エネルギー、再生可能エネルギーの活用について

- LED照明を採用します
- 照明の人感センサー及びゾーニング制御できる計画とします
- 高効率熱源・空調機器を導入します
- 壁、屋上、窓の断熱化を図ります
- 地中熱の活用を検討します
- 自然光・自然通風を確保します
- 太陽光発電を設置します



地中熱利用のイメージ



LED照明のイメージ

※今後の検討により変更になる場合があります

## ■ユニバーサルデザインについて

- 市民窓口を低層階にまとめ、誰もがわかりやすい窓口配置とします
- 総合案内の設置するとともに、わかりやすいサイン計画とします
- 車いすの方やお年寄りに配慮したおもいやり駐車場を整備します
- ゆるやかなスロープを設置し、段差をなくします
- だれでも快適に利用できるトイレを設置します



わかりやすい窓口のイメージ



多目的トイレのイメージ



おもいやり駐車場イメージ

※今後の検討により変更になる場合があります