









外部仕上表

屋根	塩ビ被覆前版 <sup>①</sup> 1.0% 巾500 山高170. 軒先 R型(r=400)使用 一部 シート防水(漬住施工)			〈ベランダ手摺〉〈足元〉〈フロア〉〈スリッパ〉 図面参照
軒裏	竹版部 <sup>②</sup> カクシポリ塗料 (コンクリート部分)成付タイル 一部 PB <sup>③</sup> 9x5張、P-ライト板 <sup>④</sup> 4 成付タイル			
外壁	コンクリート打放、(合板壁種) 成付タイル			
ベランダ	モルタル塗テ 目地切 <sup>⑤</sup> 2.000			
備考	〈軒裏〉竹版用塩ビ角継ぎ、〈ルーフドレン〉鍍銀製シート防水用 皿型 975 (壁継ぎ)塩ビ厚板 <sup>⑥</sup> 75	注		

内部仕上表

階	室名	床 (下地・床熱線記法は別添図表参照)	巾木	腰壁	天井	備考	その他 記法	その他 記法
1階	玄関	塩基100系タイル <sup>①</sup>	塩基化粧フローリング <sup>②</sup> タイル	塩基化粧フローリング <sup>②</sup> タイル	PB <sup>③</sup> 9 ビニールクロス <sup>④</sup> 貼	CH+2,300 2,300	下足踏、カサエ、スリッパ	
	階段	モルタル塗テ 長尺シート <sup>⑤</sup> 貼、(ホ-ダ)F.B. <sup>⑥</sup> 12x100 O.P	ソフト巾木、段巾木 H=75	モルタル塗テ、R.ガ ラウン合板 <sup>⑦</sup> 5x5張、ビニールクロス <sup>⑧</sup> 貼			アクリルスリッパ手摺	
	廊下(1)	耐水合板 <sup>⑨</sup> 9 合板フロア <sup>⑩</sup> 12 (上板)ケヤキ合板 DL90樹脂塗料塗	ソフト巾木 H=75	同上	PB <sup>③</sup> 9 ビニールクロス <sup>④</sup> 貼	CH+2,600		
	遊戯室	耐水合板 <sup>⑨</sup> 9 フローリング <sup>⑪</sup> 15 クレタ樹脂塗料塗	同上	ラウン合板 <sup>⑦</sup> 4 ビニールクロス <sup>⑧</sup> 貼	ラウン合板 <sup>⑦</sup> 4+P.ビニールクロス <sup>⑧</sup> 貼	CH+3,000 2,300	可動ステージ、水香箱、テレビ	○ ○
	物置(1)	耐水合板 <sup>⑨</sup> 15 (ソナ)	木製 O.P H=100	コンクリート打放、FP板 <sup>⑫</sup> 20打込 V.P 成付				
	物置(2)	同上	同上 H=200	同上	FP板 <sup>⑫</sup> 25打込 V.P 成付			○
	廊下(2)	耐水合板 <sup>⑨</sup> 9 合板フロア <sup>⑩</sup> 12 (両具水受)Zテン <sup>⑬</sup> 12 <sup>⑭</sup> 0.5 <sup>⑮</sup> 貼	ソフト巾木 H=75	モルタル塗テ A-Emp. PB <sup>③</sup> 12 ビニールクロス <sup>④</sup> 貼 (柱型)ソナ耐水合板 <sup>⑦</sup> 4 O.P	化粧 PB <sup>③</sup> 9x455x910	CH+2,400 2,420	扉裏紙	
	便所	モザイクタイル 24角 磁器	モザイクタイル 24角 磁器 H=100	モルタル塗テ、石綿スレート板 <sup>⑯</sup> 6 ビニールクロス <sup>⑧</sup> 貼	樹脂吸音板 <sup>⑰</sup> 12x303x606	CH+2,400	付手洗、洗面台	○
	保育室(1~4)	耐水合板 <sup>⑨</sup> 9 合板フロア <sup>⑩</sup> 12	ソフト巾木 H=75	PB <sup>③</sup> 12 ビニールクロス <sup>④</sup> 貼	化粧 PB <sup>③</sup> 9x455x910	CH+2,520	背面板、押入、扉紙、テレビ	○ ○
	職員便所	耐水合板 <sup>⑨</sup> 15 シート防水	シート防水立上 H=100	石綿スレート板 <sup>⑯</sup> 6 ビニールクロス <sup>⑧</sup> 貼	樹脂吸音板 <sup>⑰</sup> 12x303x606	CH+2,400		○
	事務室	耐水合板 <sup>⑨</sup> 9 合板フロア <sup>⑩</sup> 12	ソフト巾木 H=75	PB <sup>③</sup> 12 ビニールクロス <sup>④</sup> 貼	化粧 PB <sup>③</sup> 9x455x910	CH+2,600	ソナ付ベ-ト置湯、湯沸、行理用扉紙	○ ○
	洗面	同上	木製 コンショール <sup>⑱</sup> 貼 H=140	PB <sup>③</sup> 12 シュラク <sup>⑲</sup> 板 クロス <sup>⑧</sup> 貼	耐水合板 <sup>⑨</sup> 巾450	CH+2,400		○
	休憩室	耐水合板 <sup>⑨</sup> 15 タタミ敷込、一部 Y-松合板 <sup>⑳</sup> 及板(塗料未)	タタミ <sup>㉑</sup> 敷	同上	同上	CH+2,400	押入	
	給食室	耐水合板 <sup>⑨</sup> 9 フローリング <sup>⑪</sup> 15 クレタ樹脂塗料塗、一部耐水モルタル塗テ、Zテン <sup>⑬</sup> 12 <sup>⑭</sup> 0.5 <sup>⑮</sup> 貼	ソフト巾木 H=75	モルタル塗テ A-Emp (柱型)石綿スレート板 <sup>⑯</sup> 6 A-Emp	樹脂吸音板 <sup>⑰</sup> 12x303x606	CH+2,800	カウンター、リフト、壁紙、扉紙	○
検収室	耐水モルタル塗テ	モルタル塗テ H=100	同上	同上	CH+2,400			
食品庫	耐水合板 <sup>⑨</sup> 9 フローリング <sup>⑪</sup> 15 クレタ樹脂塗料塗	未熟 O.P H=100	コンクリート打放、A-Emp (柱型) 同上	同上	CH+2,400	食品箱		
2階	階段	モルタル塗テ 長尺シート <sup>⑤</sup> 貼、(ホ-ダ)F.B. <sup>⑥</sup> 12x70 O.P	ソフト巾木、段巾木 H=75	ラウン合板 <sup>⑦</sup> 5x5張、V.ビニールクロス <sup>⑧</sup> 貼	化粧 PB <sup>③</sup> 9x455x910		アクリルスリッパ手摺	
	便所(1)	モルタル塗テ シート防水	シート防水立上 H=100	モルタル塗テ、石綿スレート板 <sup>⑯</sup> 6 ビニールクロス <sup>⑧</sup> 貼	化粧 PB <sup>③</sup> 9x455x910	CH+2,400		○
	保育室(5B)	コンクリート下地 フローリング <sup>⑪</sup> 15x150x303 DL90樹脂塗料塗	ソフト巾木 H=75	PB <sup>③</sup> 12 ビニールクロス <sup>④</sup> 貼	化粧 PB <sup>③</sup> 9x455x910	CH+2,520	背面板、押入、扉紙、テレビ	○ ○
	玩具室	耐水合板 <sup>⑨</sup> 9 ラバー <sup>㉒</sup> 付ジュウタン <sup>㉓</sup> 7 <sup>㉔</sup> 敷	同上	同上	樹脂吸音板 <sup>⑰</sup> 12x368x606	CH+2,525	アクリルスリッパ手摺	○ ○
	便所(2)	モルタル塗テ シート防水	シート防水立上 H=100	石綿スレート板 <sup>⑯</sup> 6 ビニールクロス <sup>⑧</sup> 貼	同上	CH+2,400		
	調乳室	耐水合板 <sup>⑨</sup> 9 長尺シート <sup>⑤</sup> 貼、(床見取)通断目地 <sup>㉕</sup>	ソフト巾木 H=75	同上	同上	CH+2,525	アクリルスリッパ	
	乳児室	下地用 FP板 <sup>㉖</sup> 75 タタミ敷込、一部 Y-松合板 <sup>⑳</sup> 及板(塗料未)	タタミ <sup>㉑</sup> 敷	PB <sup>③</sup> 12 シュラク <sup>⑲</sup> 板 クロス <sup>⑧</sup> 貼	耐水合板 <sup>⑨</sup> 巾450	CH+2,300 2,425	押入、扉紙	
廊下	コンクリート下地 フローリング <sup>⑪</sup> 15x150x303 DL90樹脂塗料塗	ソフト巾木 H=75	PB <sup>③</sup> 12 ビニールクロス <sup>④</sup> 貼	化粧 PB <sup>③</sup> 9x455x910	CH+2,520	雨具掛		

〈詳記〉東307工費は、別添図表参照。

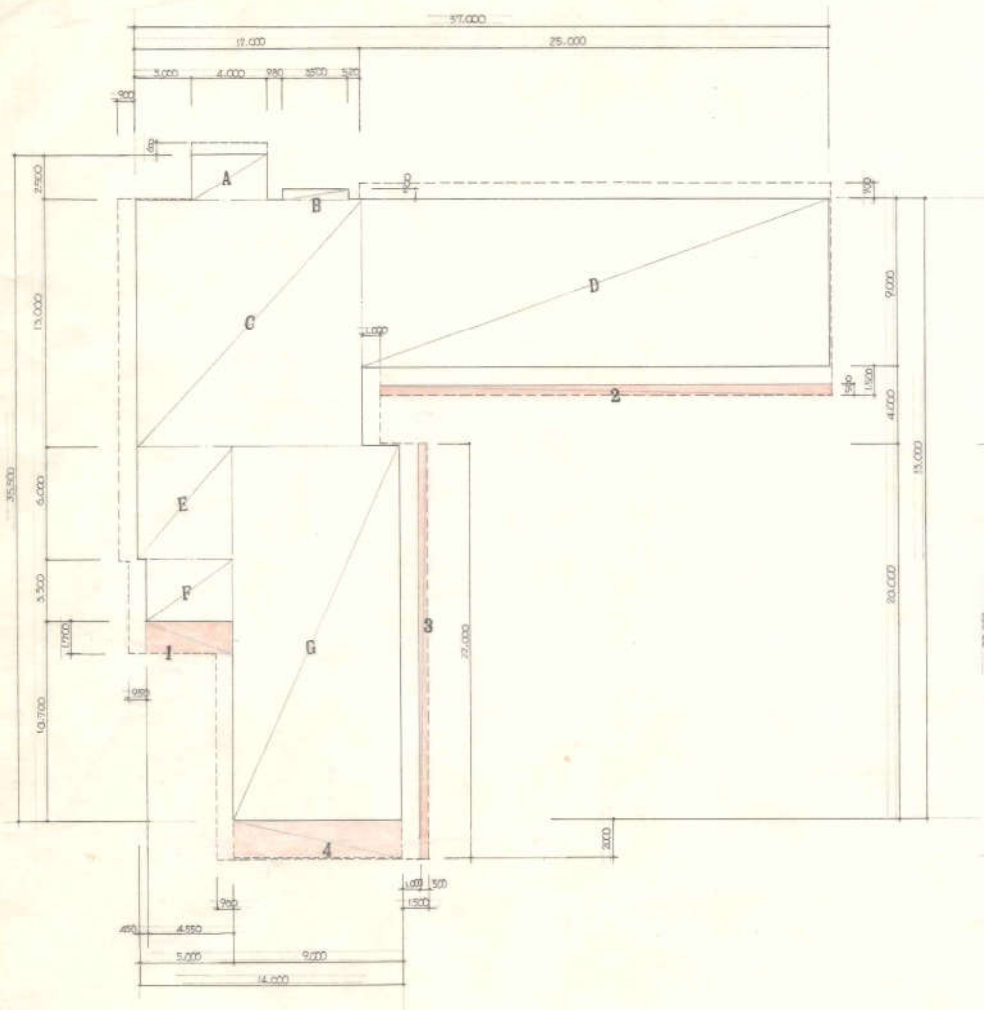
柏崎市立新田保育所新築 工事

仕上表

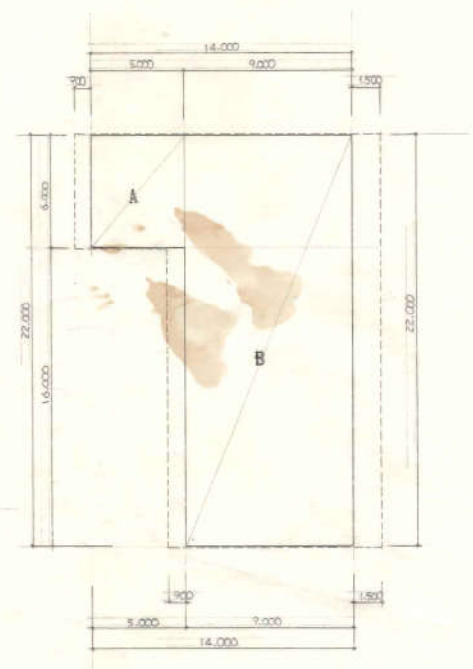
48枚  
No. 5

昭和52年 月 日

凡例	O.P	油性耐合塗料	A-Emp	樹脂耐水用系モルタル塗料(70%100%)	▽	調乳用フローリング(クレタ系)		
	O.S	オイルステン	P.B	石膏ボード				
	V.P	合板耐水ビニール塗料	F.P板	塩基化粧フローリング				



1 階



2 階

延床面積 M <sup>2</sup>					
階	記号	X	計算 Y	積	階合計 総合計
1 階	A	4.0	× 2.5	10.00	617.77
	B	3.5	× 0.5	1.75	
	C	12.0	× 13.0	156.00	
	D	25.0	× 9.0	225.00	
	E	5.0	× 6.0	30.00	
	F	4.55	× 3.3	15.02	
	G	9.0	× 20.0	180.00	
2 階	A	5.0	× 6.0	30.00	228.00
	B	9.0	× 22.0	198.00	
					645.77

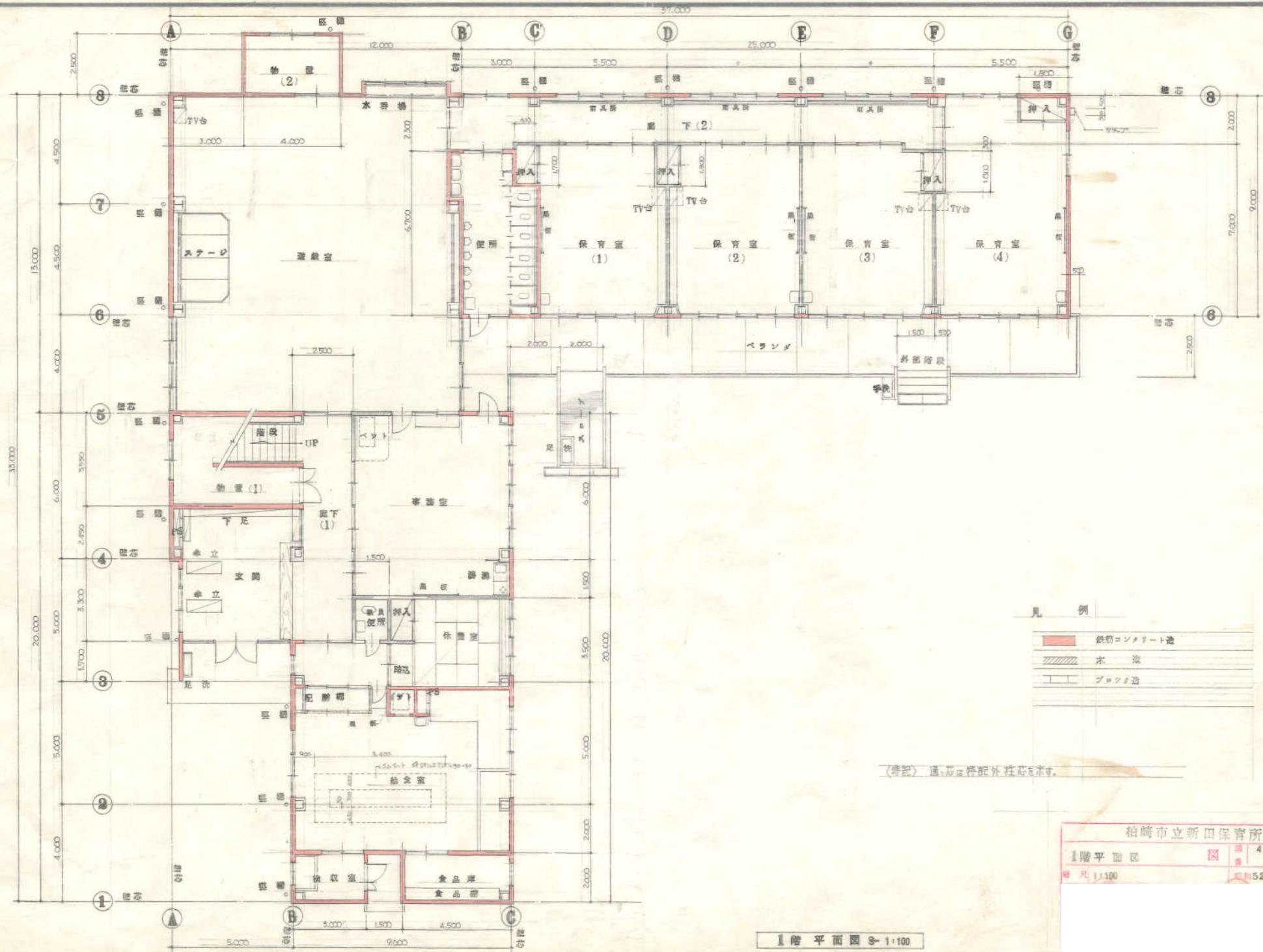
建築面積 M <sup>2</sup>					
階	記号	X	計算 Y	積	総合計
1 階面積					617.77
	1	4.55	× 1.7	7.73	666.50
	2	24.0	× 0.5	12.00	
	3	0.5	× 22.0	11.00	
	4	9.0	× 2.0	18.00	

敷地面積 M <sup>2</sup>	2,511
---------------------	-------

柏崎市立新田保育所新築工事

面積表 図 48 枚 No. 6

昭和 52 年 月 日



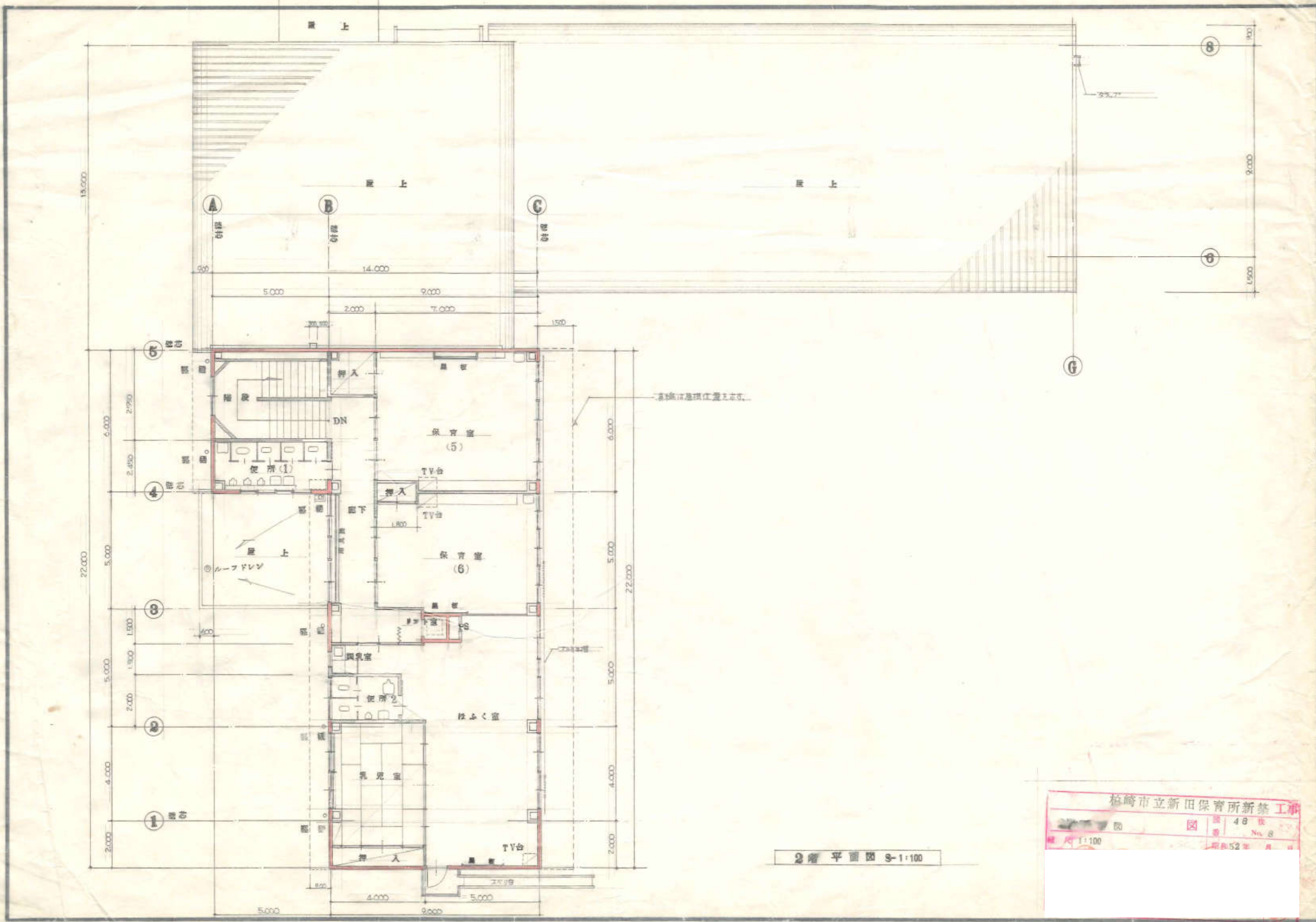
見 例

- 鉄骨コンクリート造
- 木造
- ブロック造

(備考) 通気は専配外柱等とする。

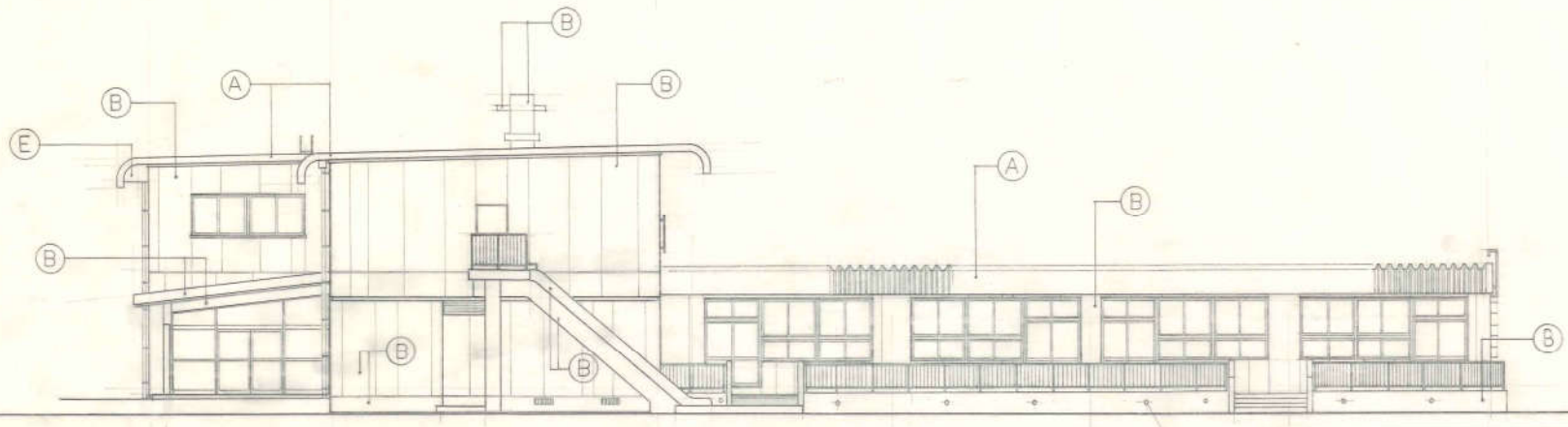
1階平面図 9-1:100

柏崎市立新田保育所新築工事			
1階平面図	図	No. 7	48枚
縮尺 1:100			昭和52年 4月



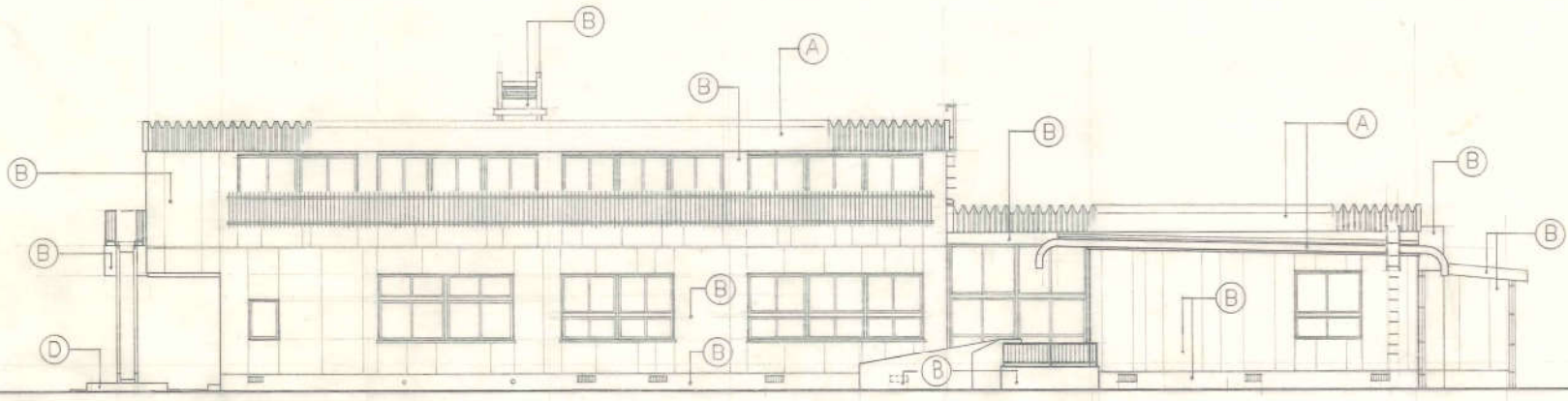
2階平面図 9-1:100

梅崎市立新田保育所新築工事  
 図 48 枚  
 No. 8  
 昭和52年 月 日  
 縮尺 1:100



南側立面図 1:100

取付 押込パイプ

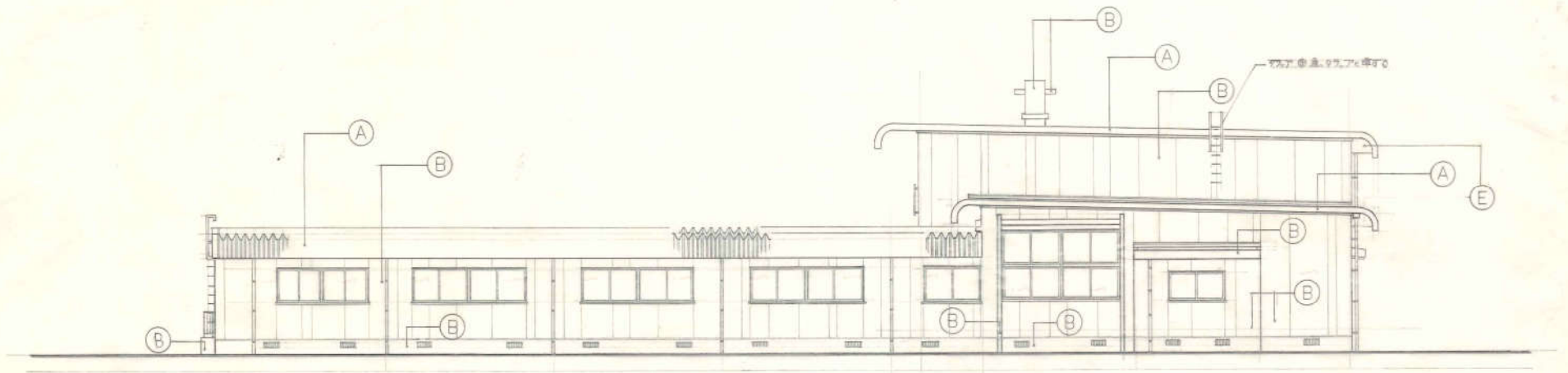


東側立面図 1:100

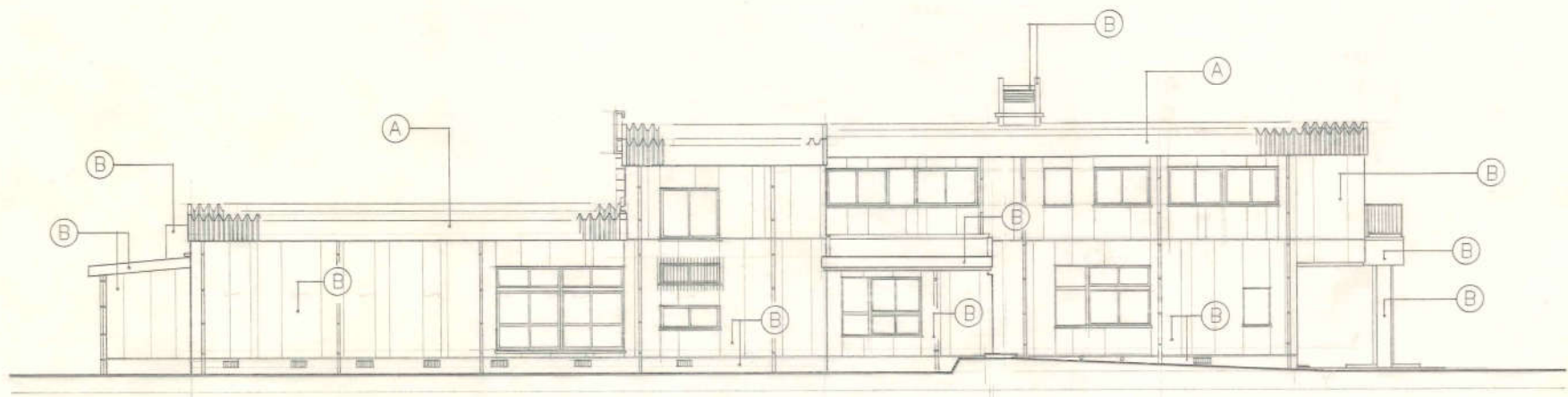
柏崎市立新田保育所新築工事

南側東側立面図 図 48 枚  
番 No. 9  
縮尺 1:100 昭和52年 月 日

凡 例	(A)	窓枠縁取り用鉄	(D)	コンクリート打放
	(B)	コンクリート打放、吹付タイル	(E)	PPFタイル、P-タイル、吹付タイル
	(C)	コンクリート打放、A-Emp (外部用)	(O)	

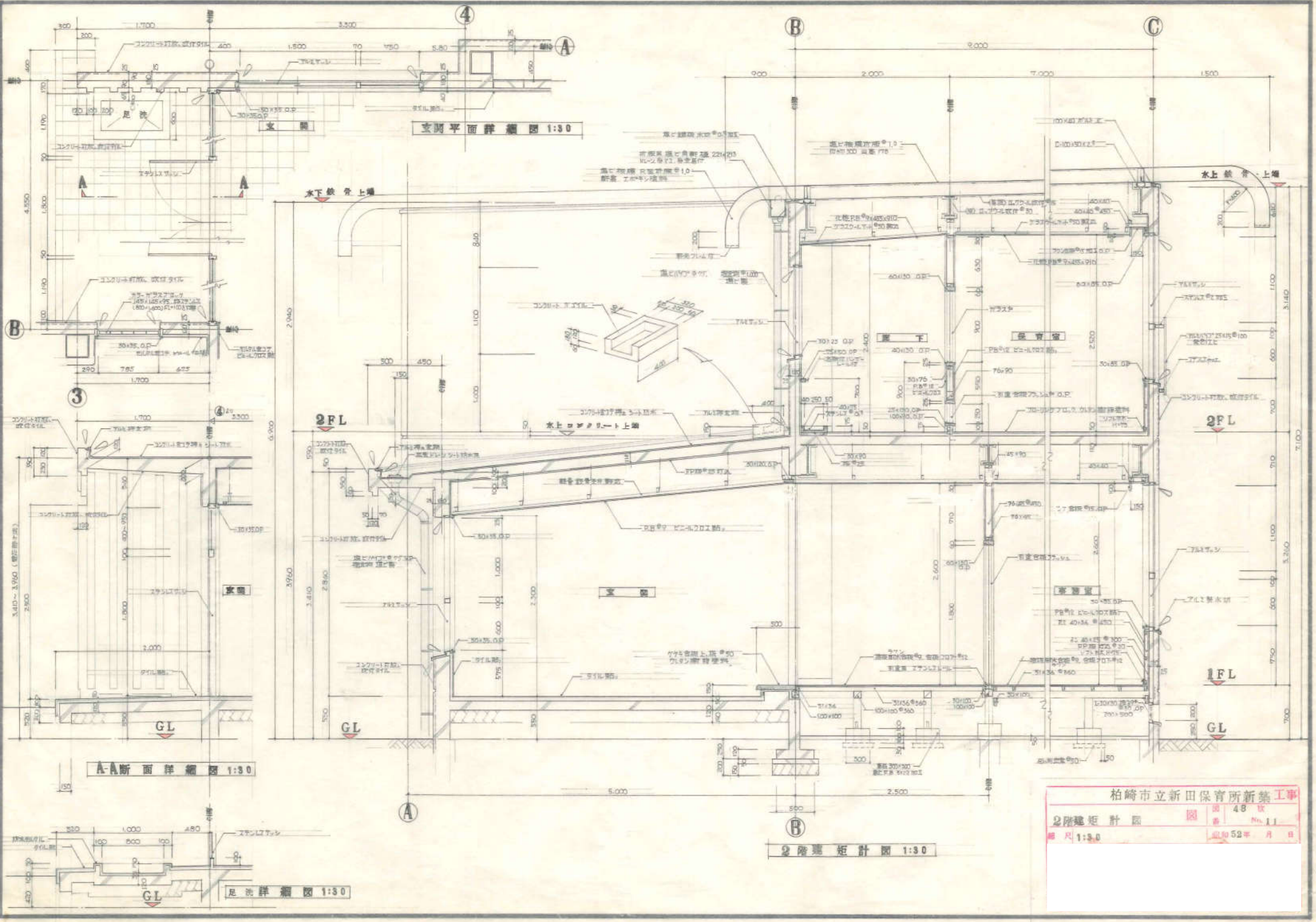


北側立面図 1:100



西側立面図 1:100

柏崎市立新田保育所新築工事	
北側西側立面図	図 48 表 No. 10
縮尺 1:100	昭和52年 月 日



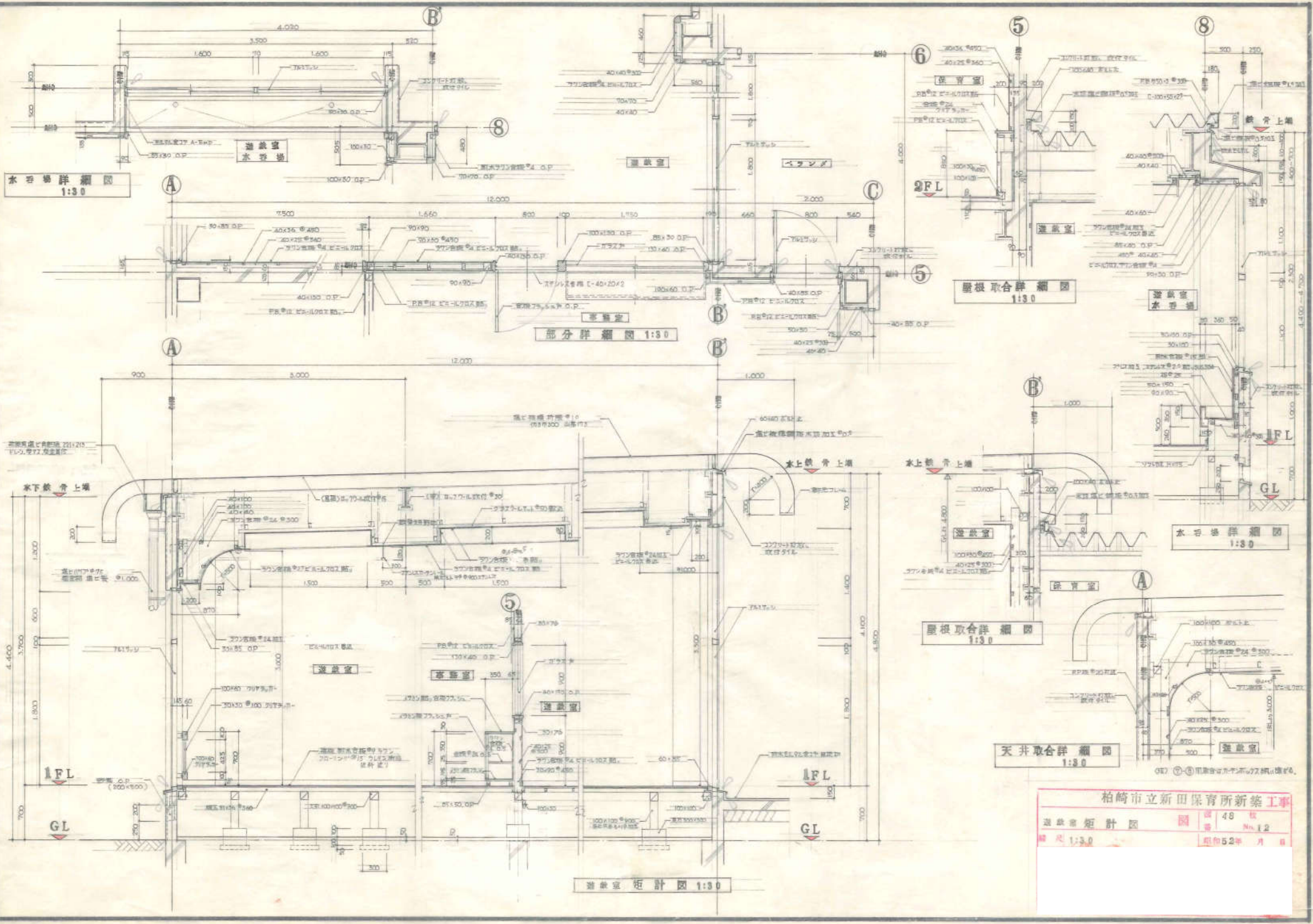
支窓平面詳細図 1:30

A-A断面詳細図 1:30

足洗詳細図 1:30

2階建矩計図 1:30

柏崎市立新田保育所新築工事  
 2階建矩計図 図番 48 棟  
 縮尺 1:30 昭和52年 月 日



柏崎市立新田保育所新築工事  
 遊戯室 48 枚  
 図 48  
 図 1:30  
 No. 12  
 昭和52年 月 日