

部分平面詳細図 1:30

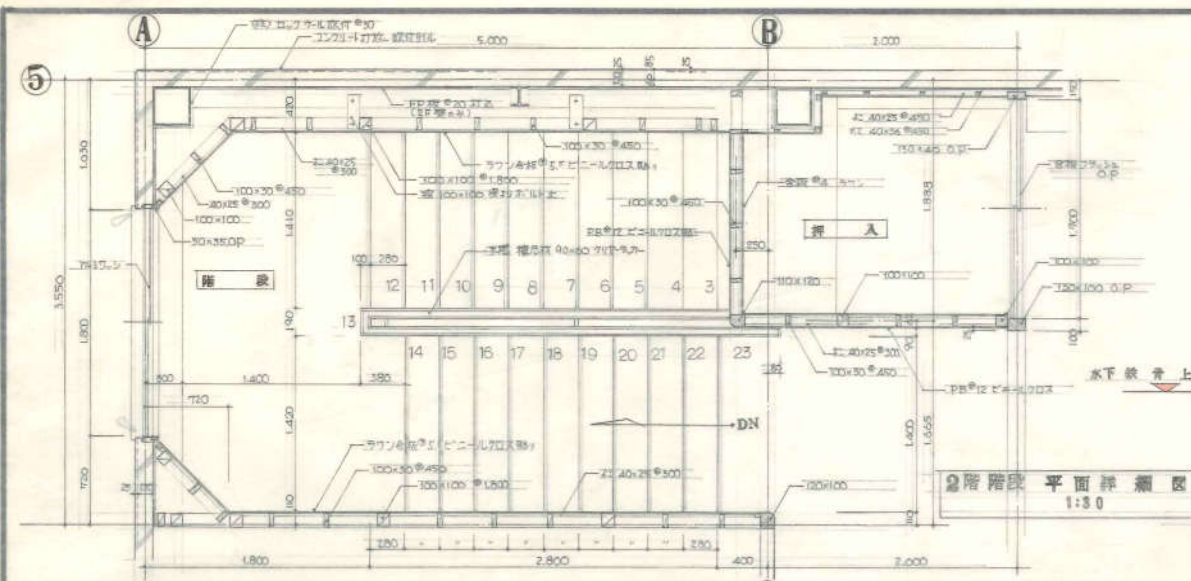
平面建矩計図 1:30

スロープ詳細図 1:30

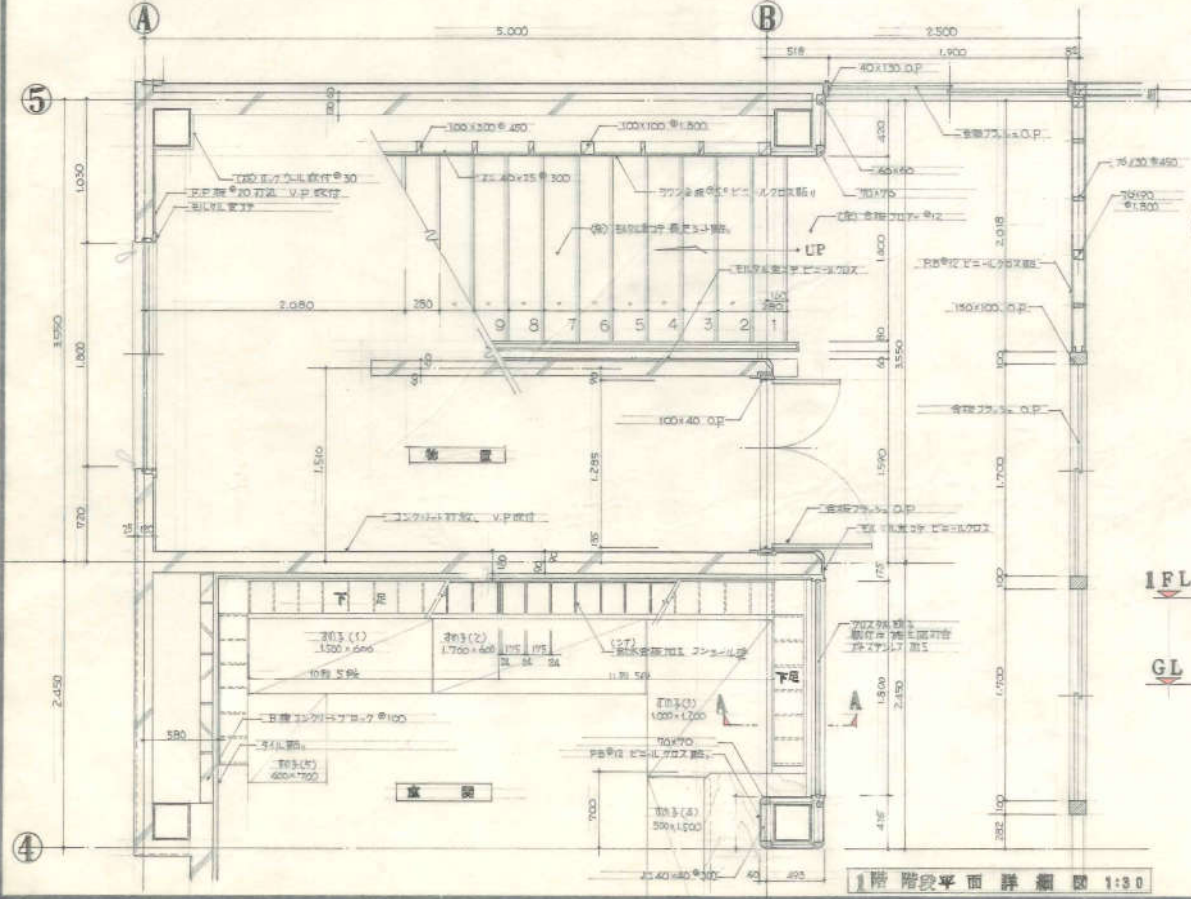
ベランダ詳細図 1:30

外部階段詳細図 1:30

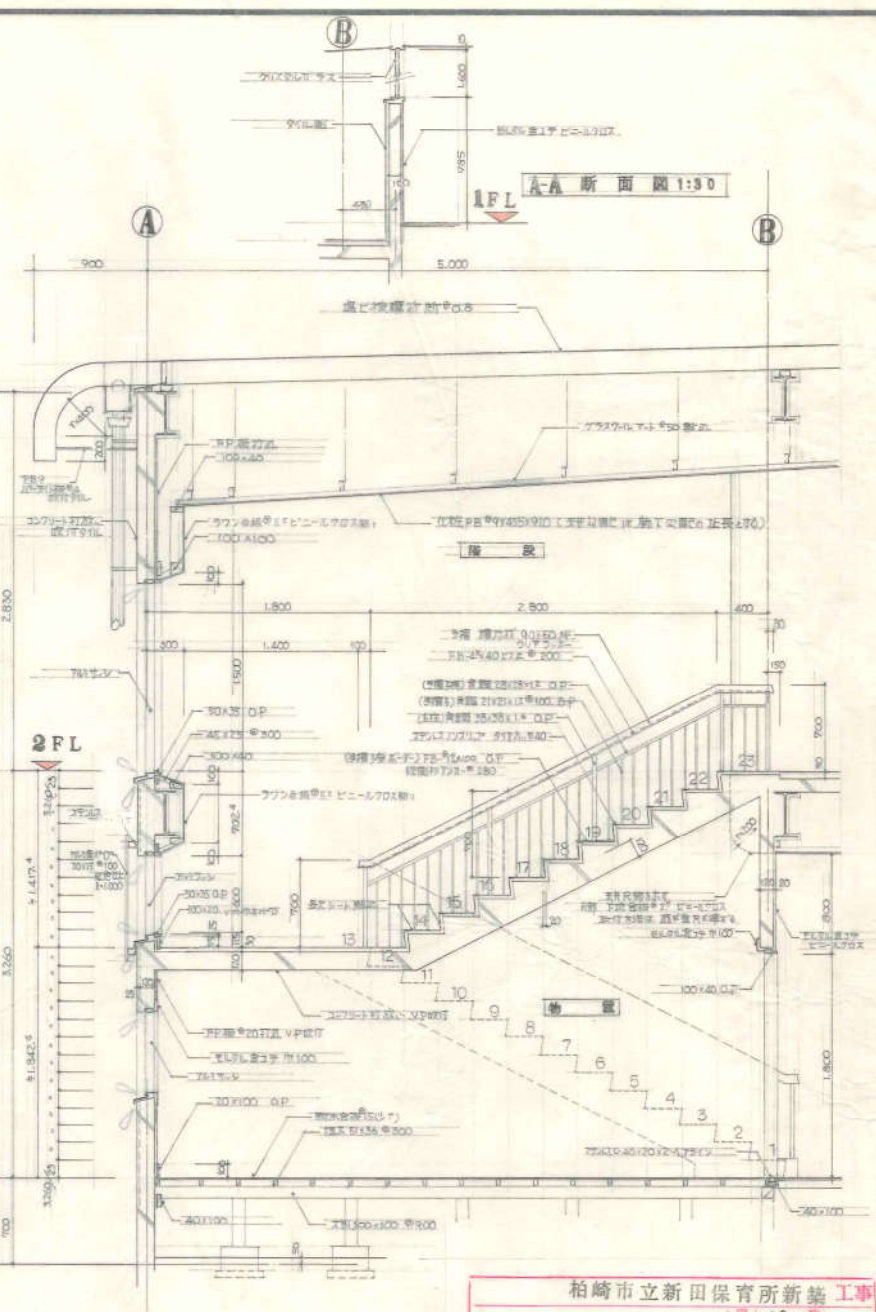
柏崎市立新田保育所新築工事
 平面建矩計図 48枚 No. 13
 縮尺 1:30 昭和52年 月 日



2階階段平面詳細図 1:30

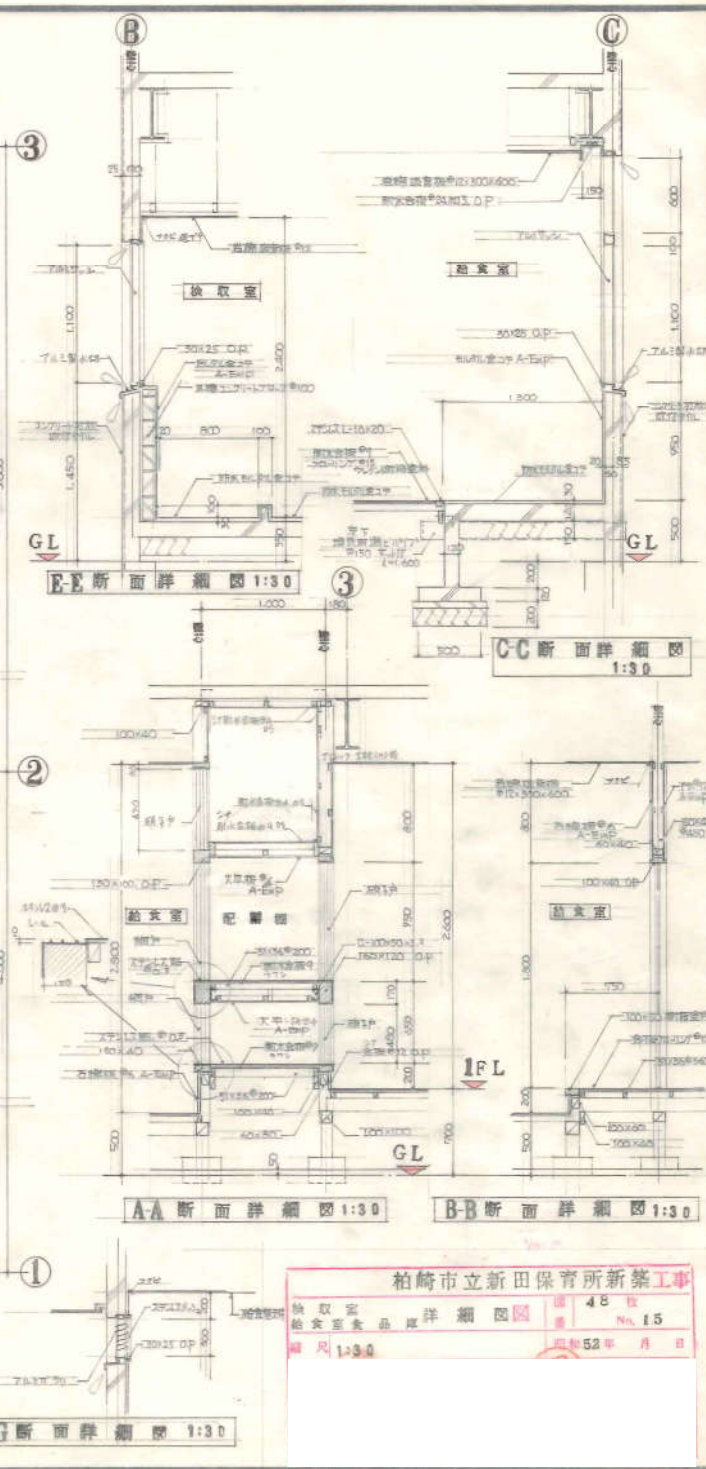
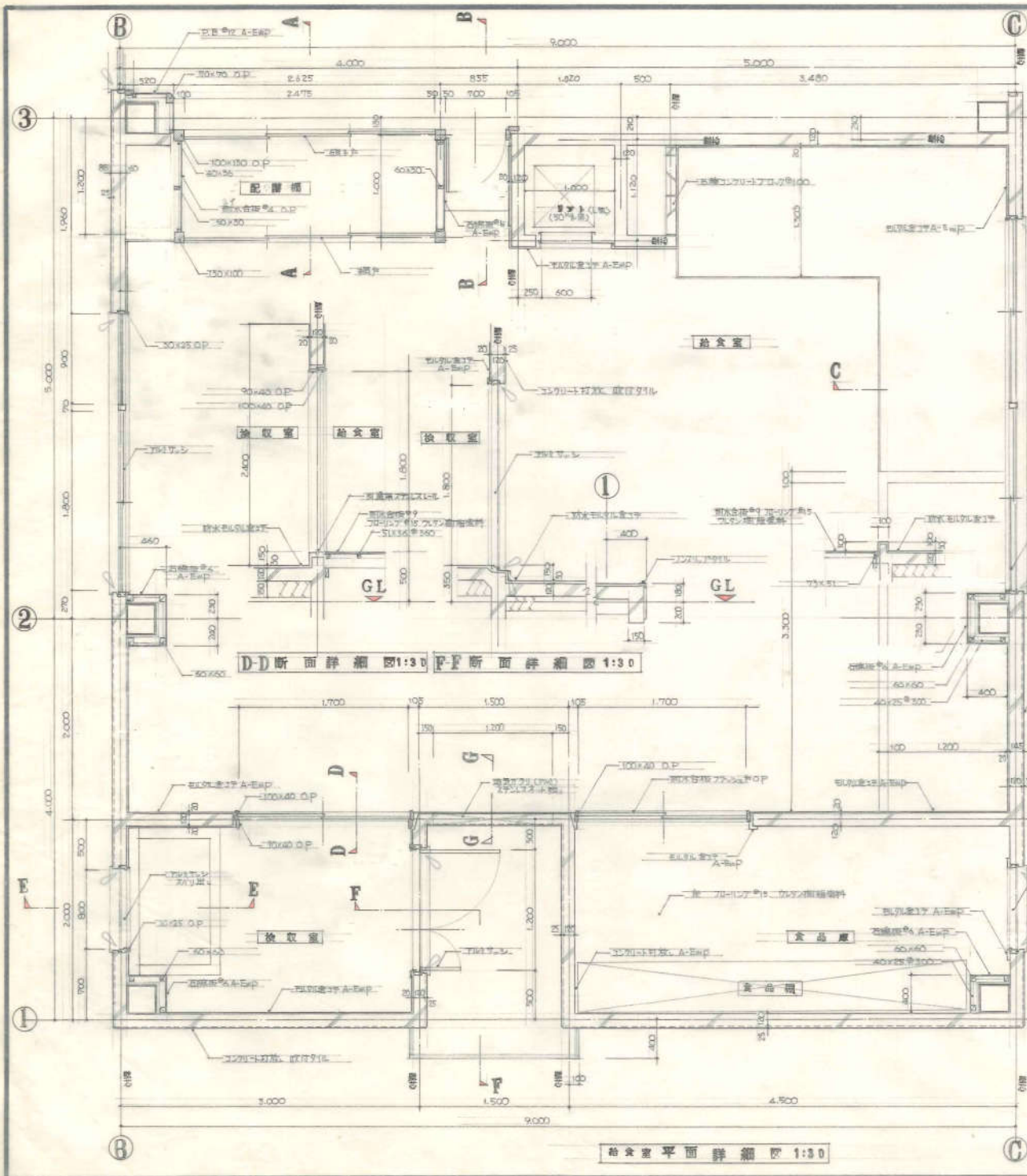


1階階段平面詳細図 1:30

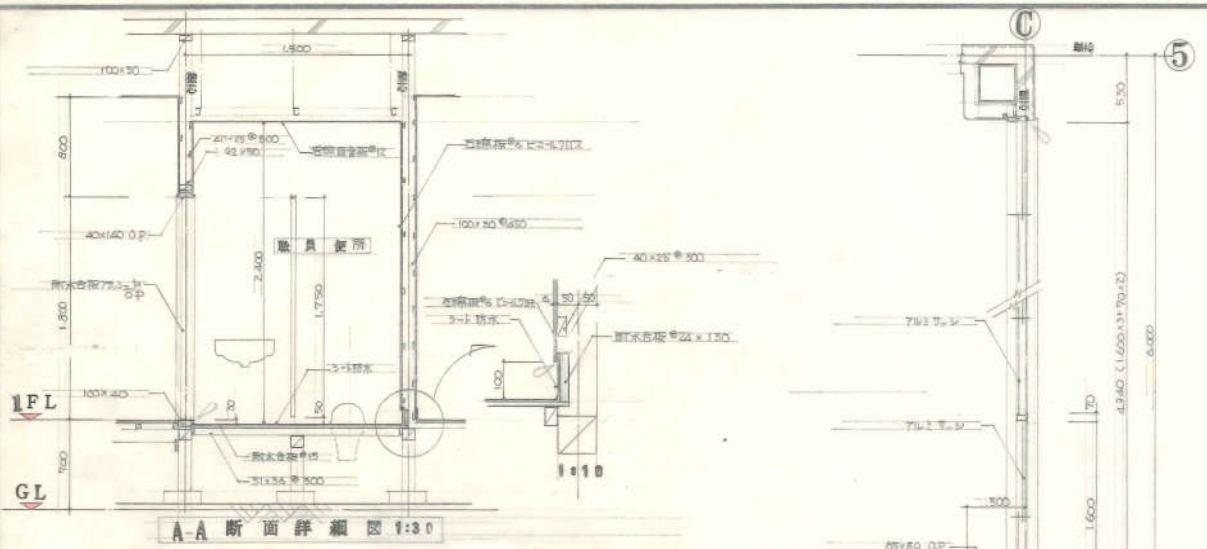


階段断面詳細図 1:30

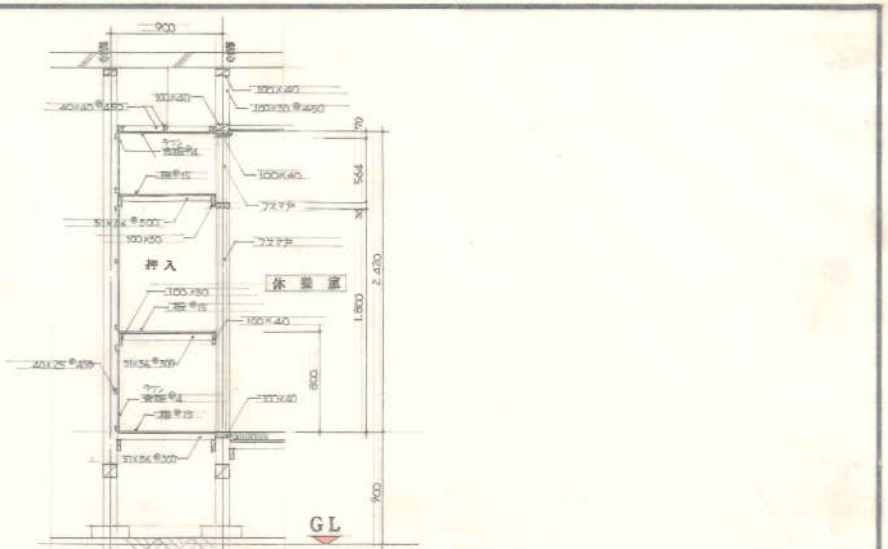
柏崎市立新田保育所新築工事
 階段詳細図 図 48 枚
 No. 14
 縮尺 1:30
 昭和52年 月 日



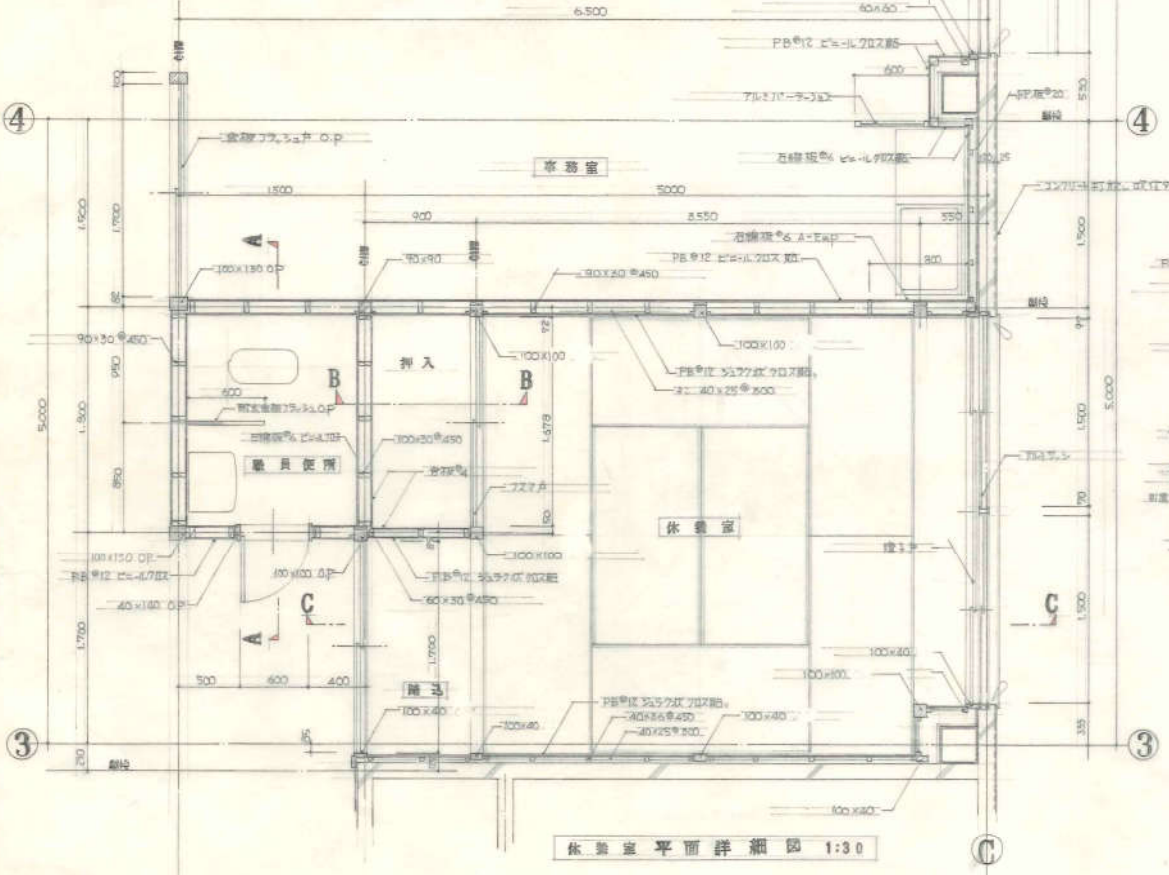
柏崎市立新田保育所新築工事
 給食室 調理室 食品庫 詳細図 48 枚
 No. 15
 縮尺 1:30
 昭和 52 年 月 日



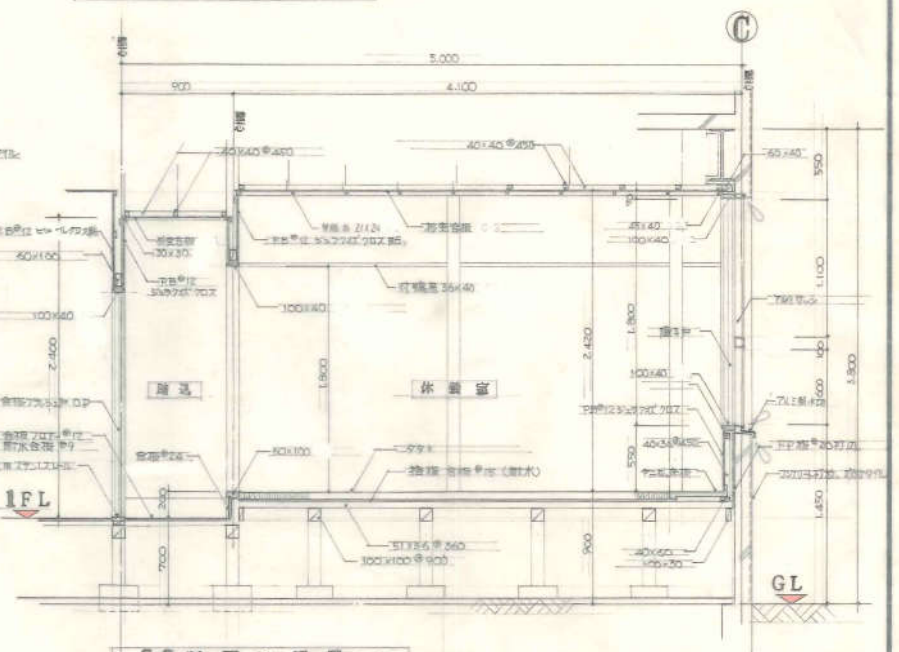
A-A 断面詳細図 1:3.0



B-B 断面詳細図 1:3.0

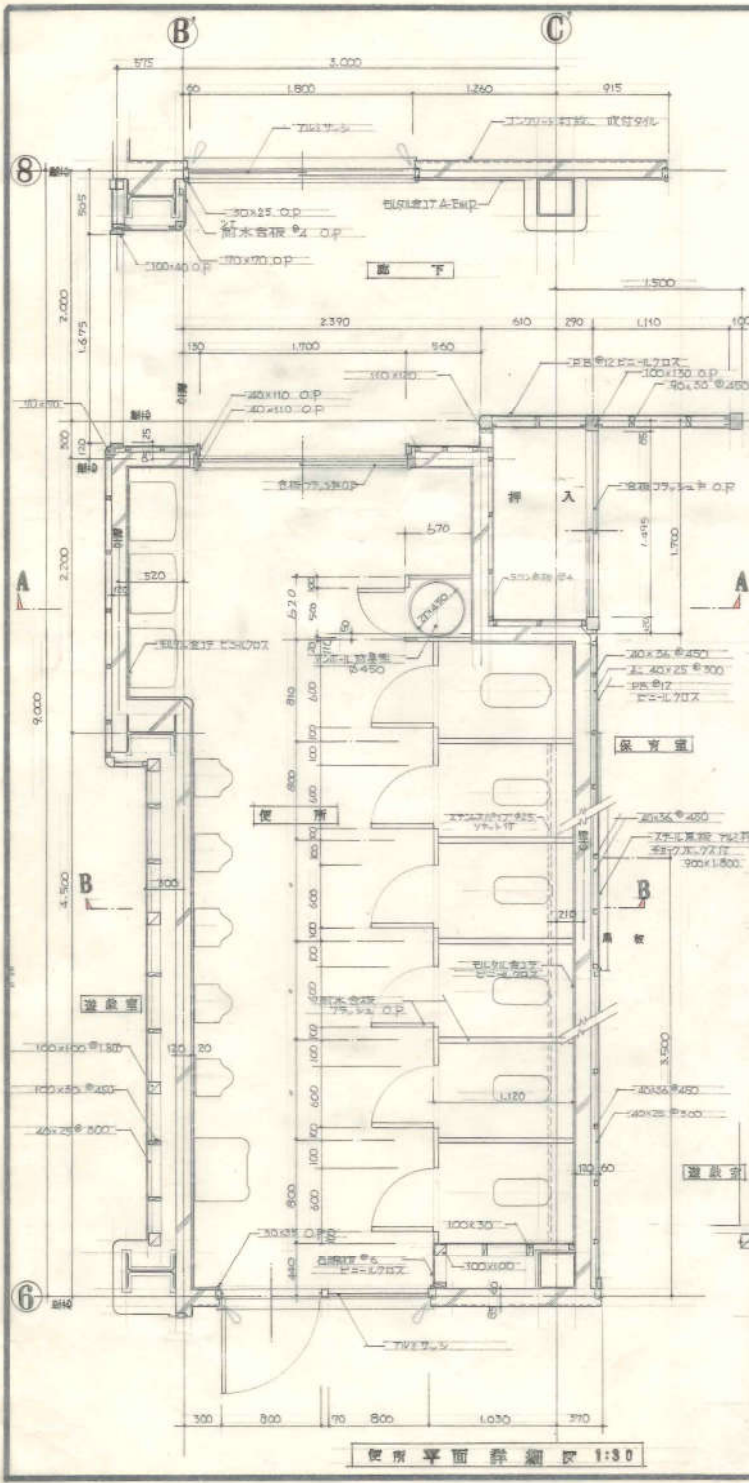


休憩室平面詳細図 1:3.0

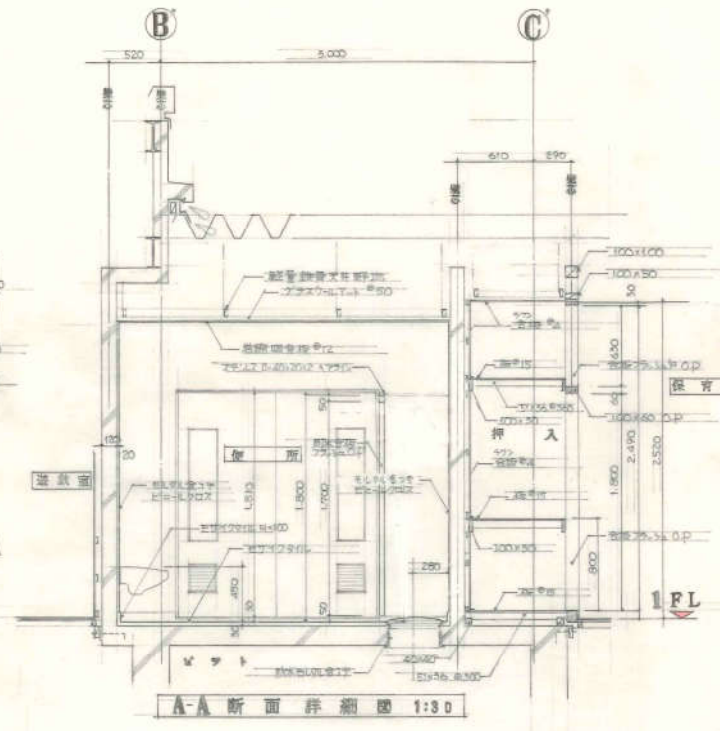


C-C 断面詳細図 1:3.0

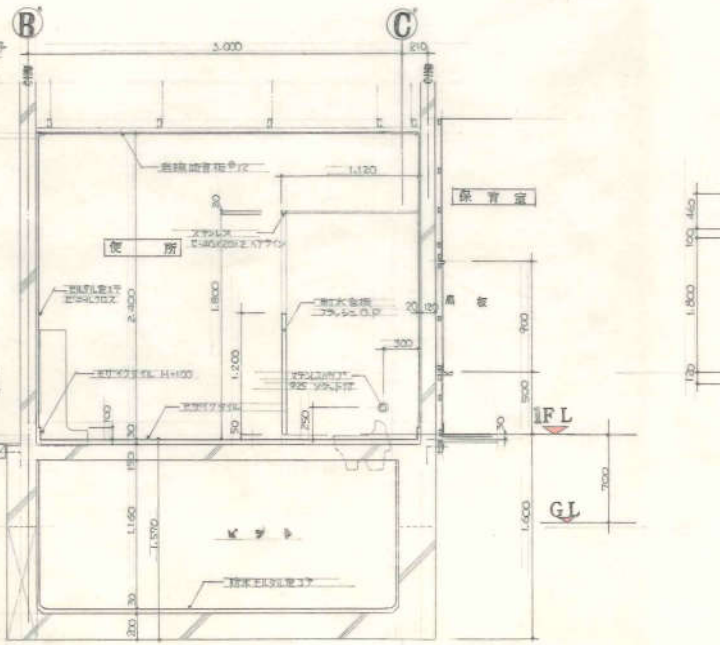
柏崎市立新田保育所新築工事
 休憩室詳細図 48枚
 No. 16
 縮尺 1:3.0
 昭和52年 月 日



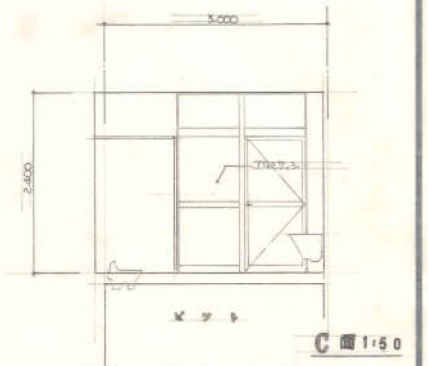
使用平面詳細図 1:30



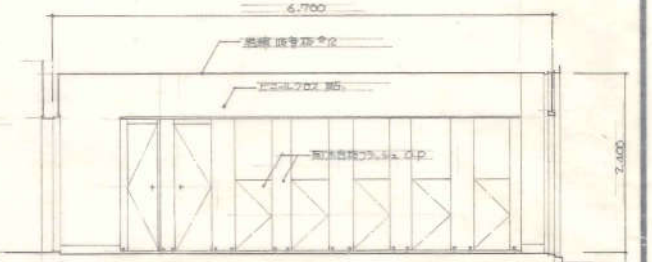
A-A 断面詳細図 1:30



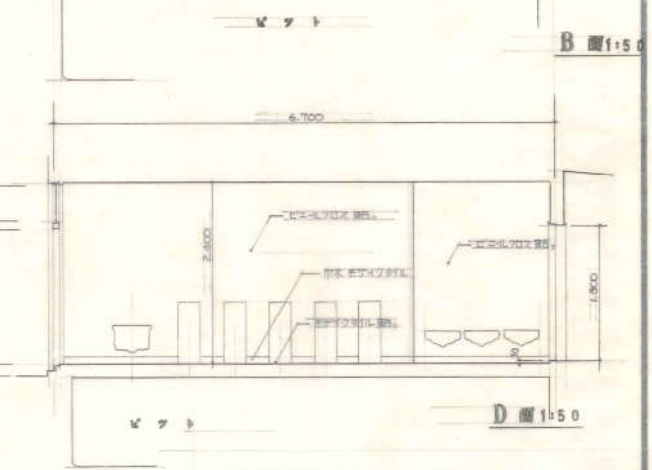
B-B 断面詳細図 1:30



C 面 1:50

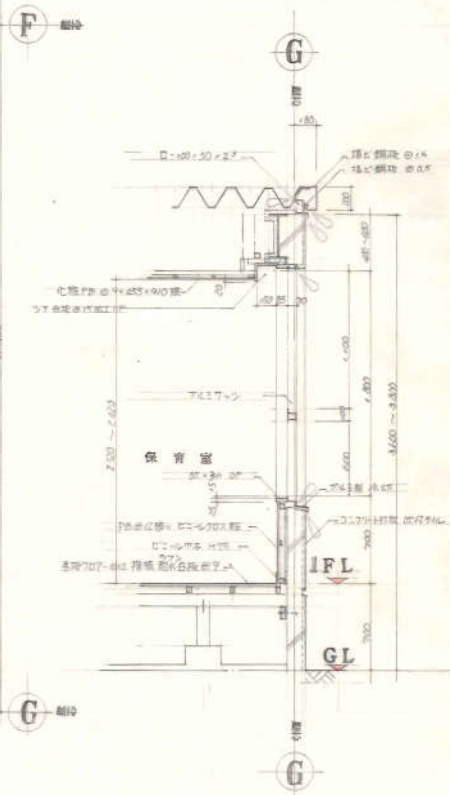
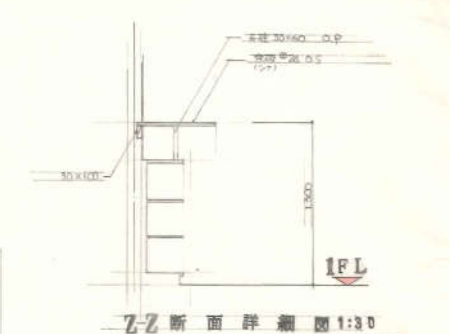
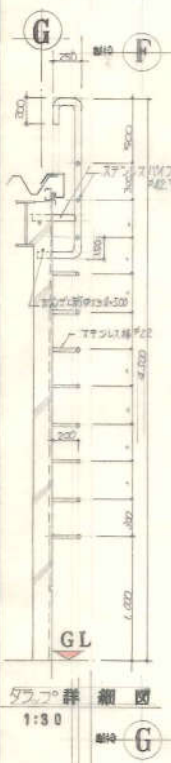
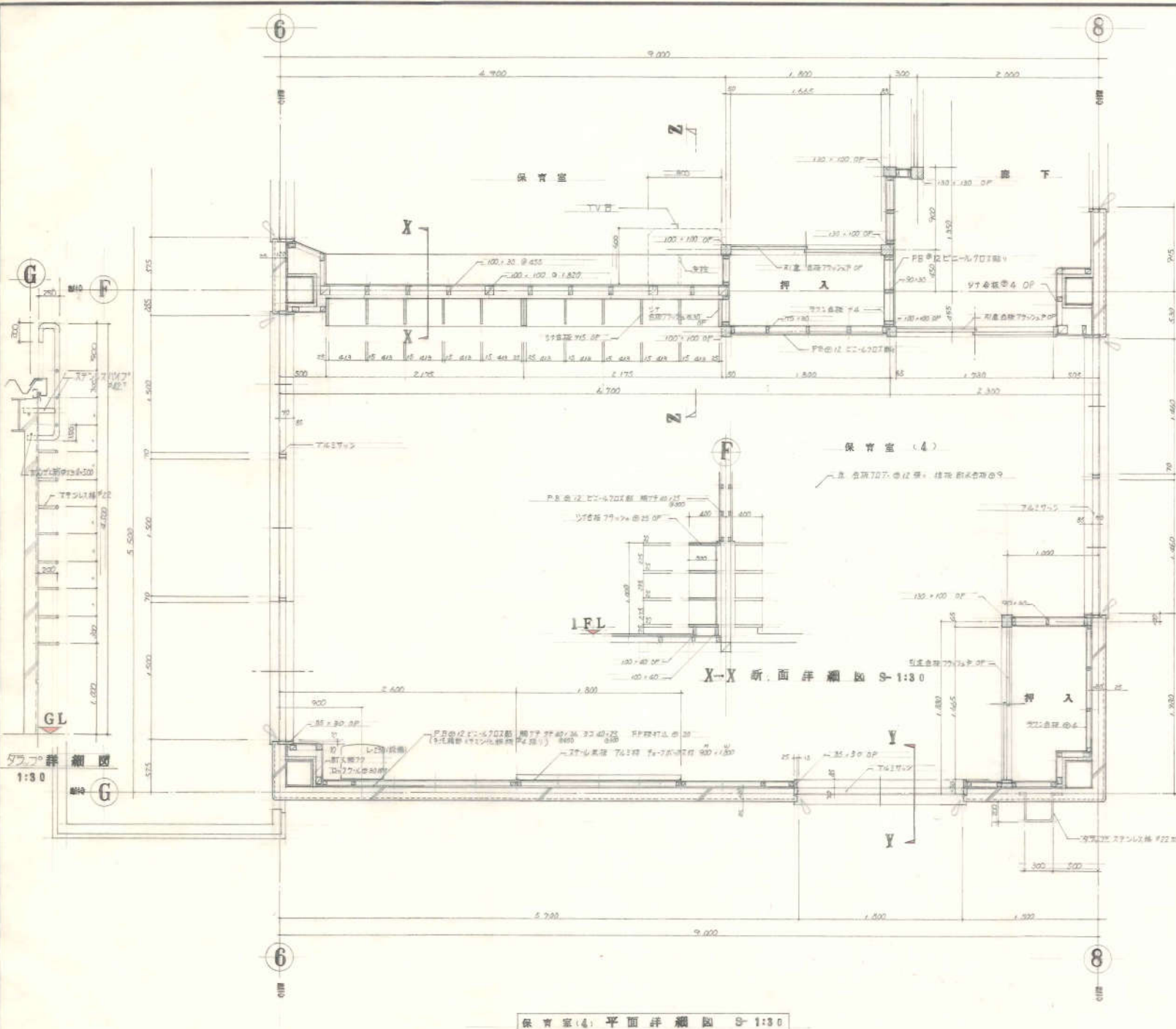


B 面 1:50



D 面 1:50

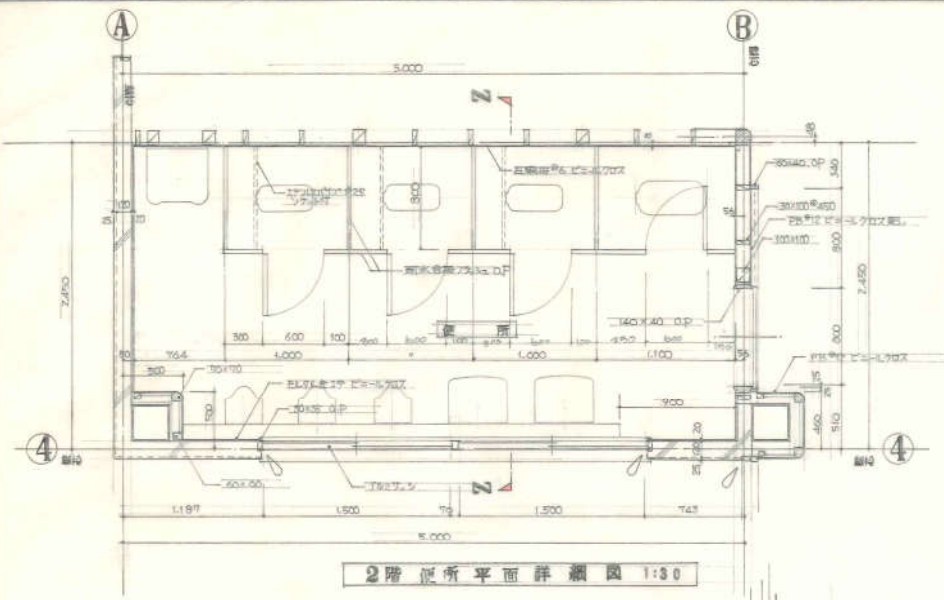
柏崎市立新田保育所新築工事			
詳細図	図	46	取
展開図	図	17	取
縮尺	1:30	1:50	縮尺 52年 月 日



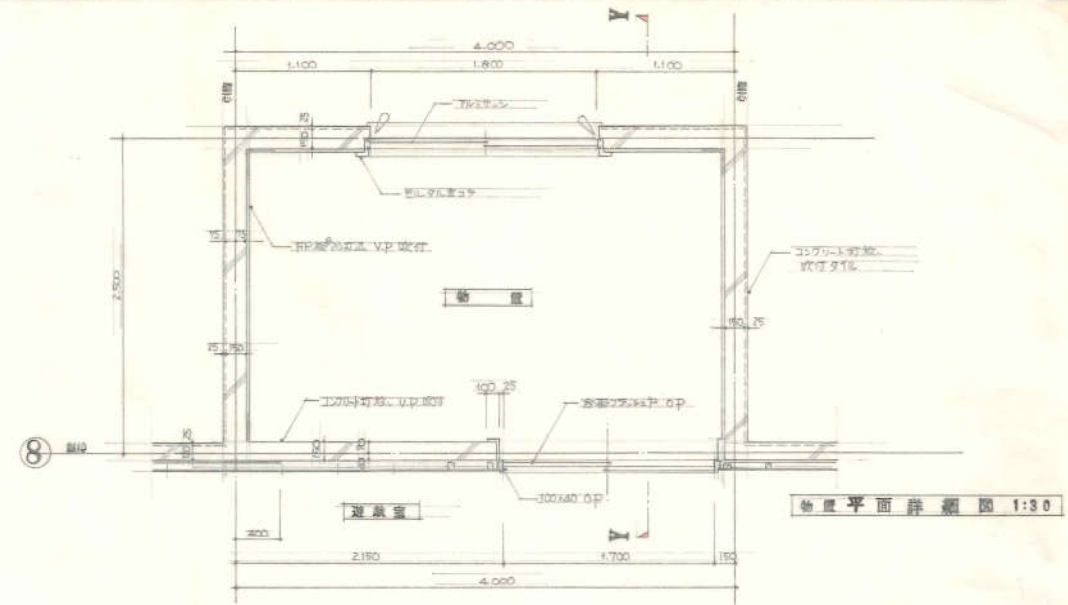
保育室(4) 平面詳細図 9-1:30

Y-Y 断面詳細図 9-1:30

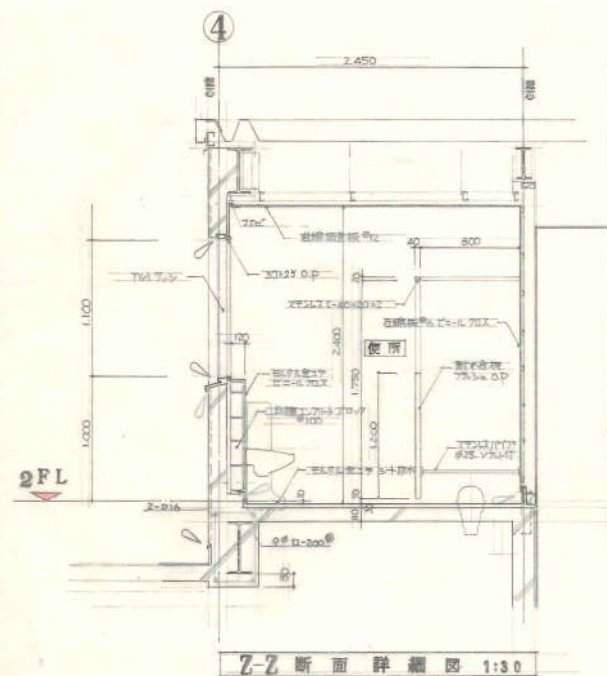
柏崎市立新田保育所新築 工事	
保育室詳細図	図 48 枚 No. 18
縮尺 1:30	昭和52年 月 日



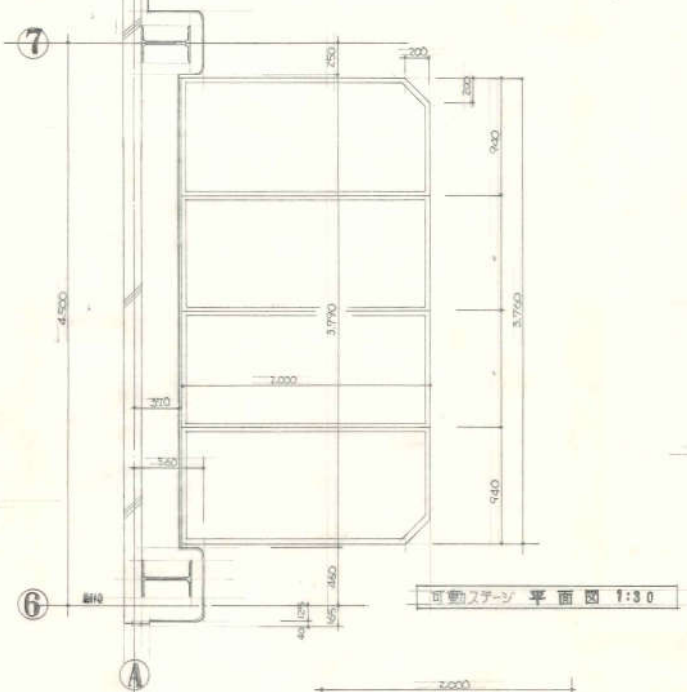
2階平面詳細図 1:30



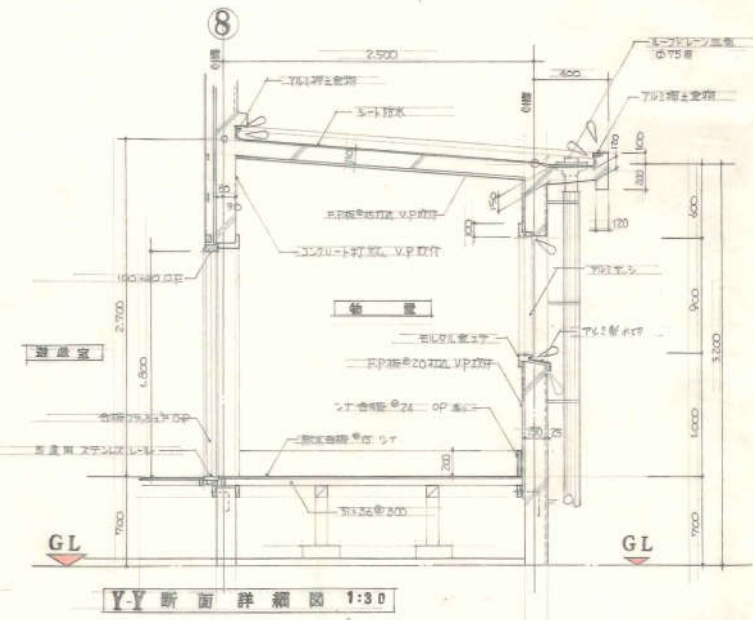
物置平面詳細図 1:30



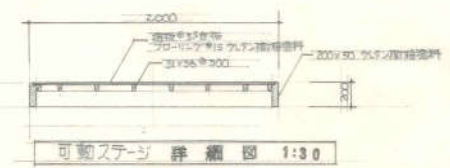
Z-Z断面詳細図 1:30



可動ステージ平面図 1:30

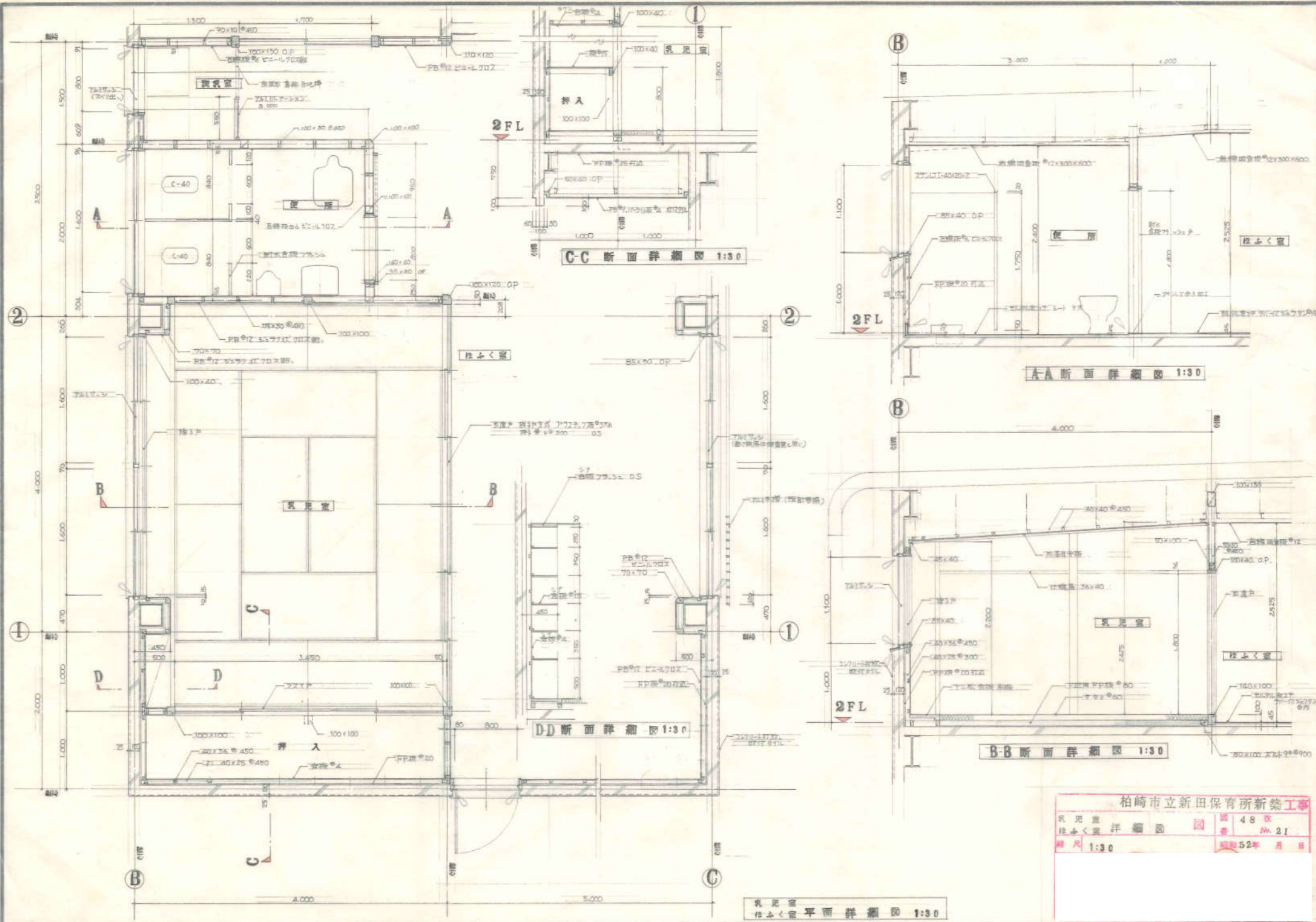


Y-Y断面詳細図 1:30



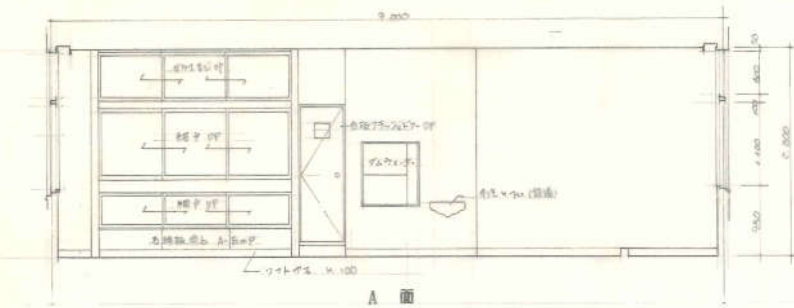
可動ステージ詳細図 1:30

柏崎市立新田保育所新築工事
 2階平面 物置詳細図 図 48 収
 冊 1:30 番 No. 20
 昭和52年 月 日

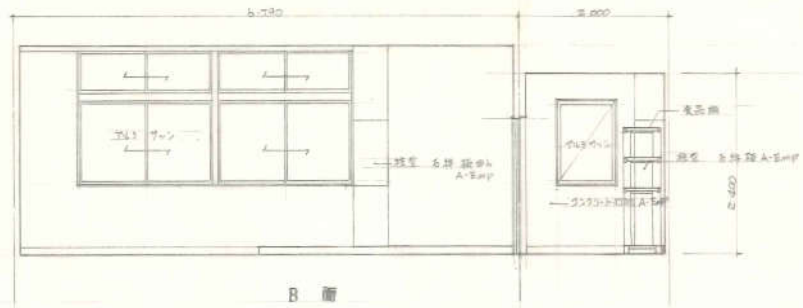


柏崎市立新田保育所新築工事
 乳児室 平面詳細図 図 48 改
 柱止く窓 詳細図 巻 No. 21
 縮尺 1:30 昭和 52年 月 日

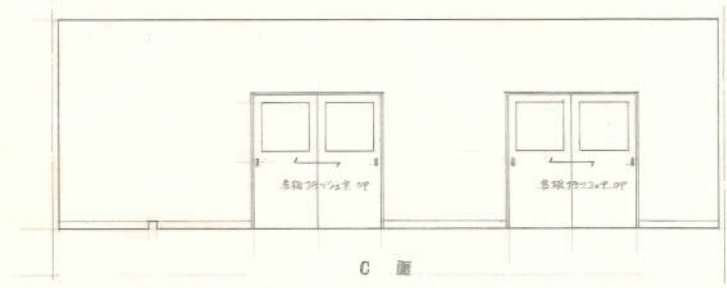
乳児室 平面詳細図 1:30



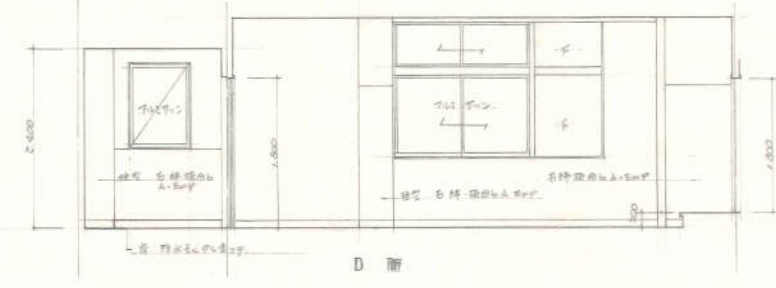
A 面



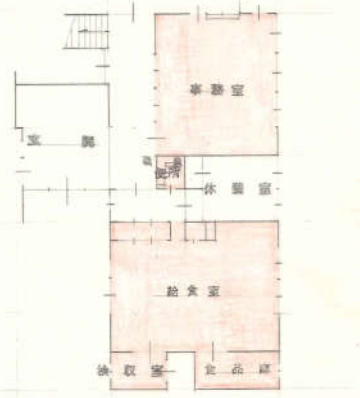
B 面



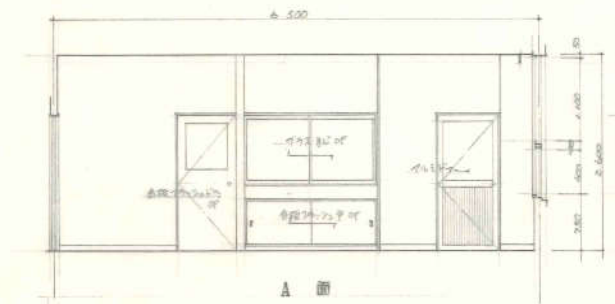
C 面



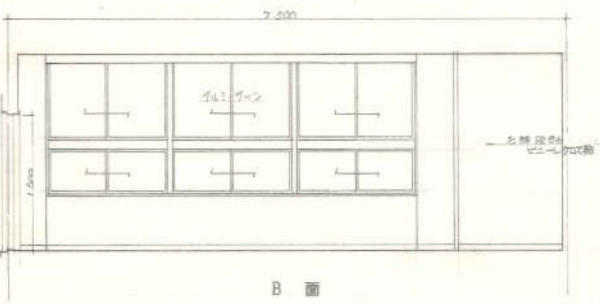
D 面



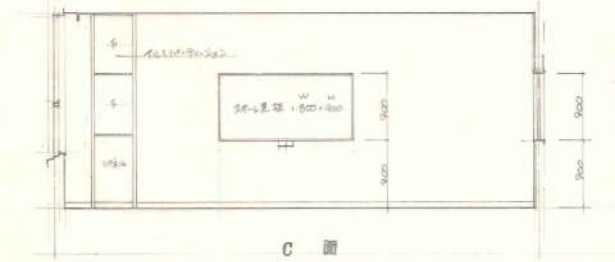
給食室 食品庫 換気室 注 <左> 窓枠高 2,800 × 2,800 窓枠深 100 <中> 窓枠高 2,800 × 2,800 窓枠深 100 <右> 窓枠高 2,800 × 2,800 窓枠深 100



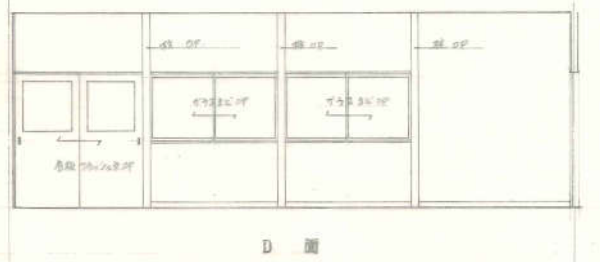
A 面



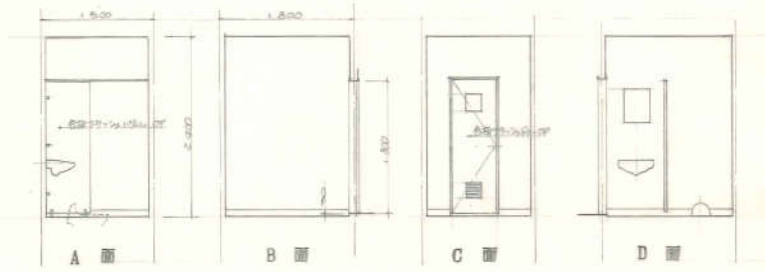
B 面



C 面



D 面

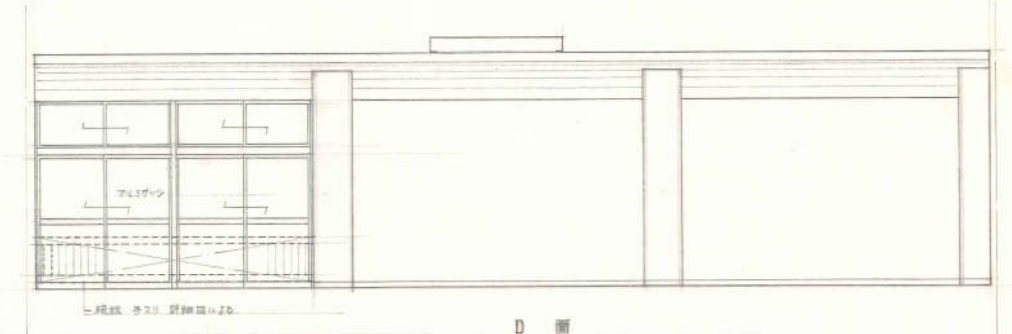
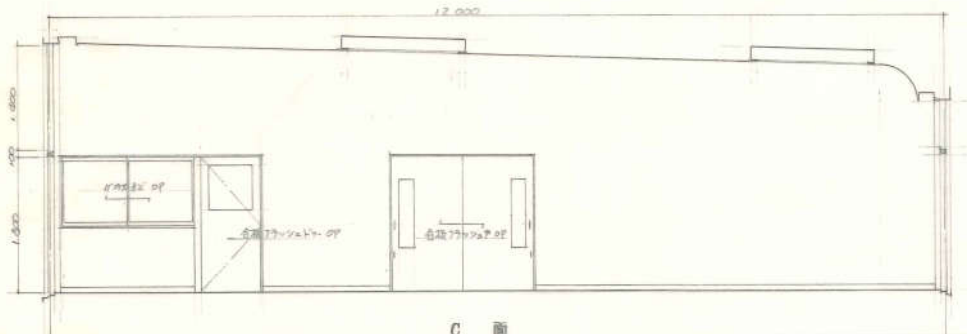
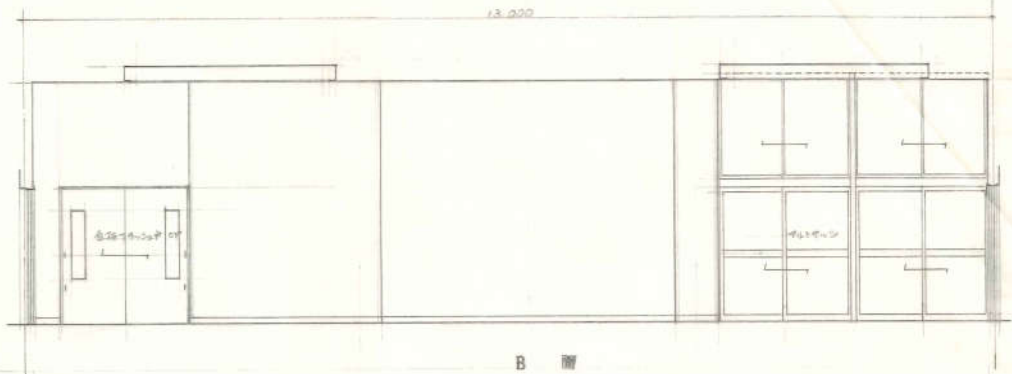
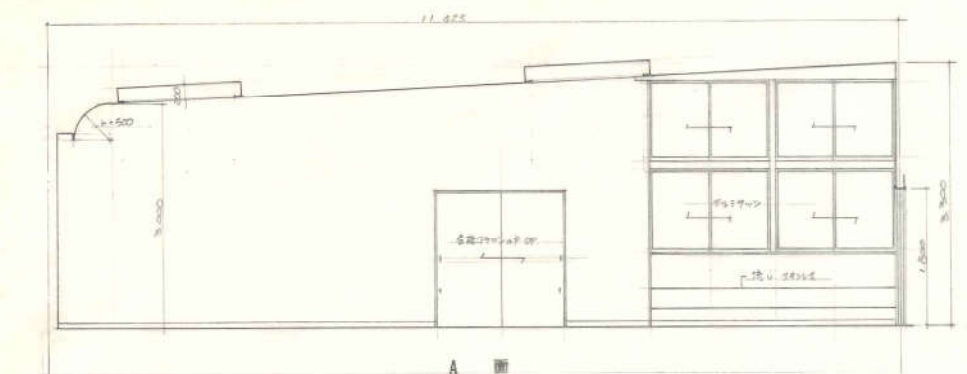


職員食所 注 <左> 窓枠高 2,800 × 2,800 窓枠深 100 <中> 窓枠高 2,800 × 2,800 窓枠深 100 <右> 窓枠高 2,800 × 2,800 窓枠深 100

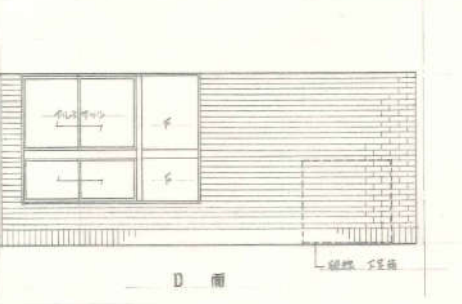
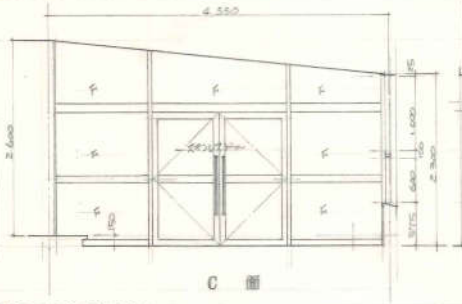
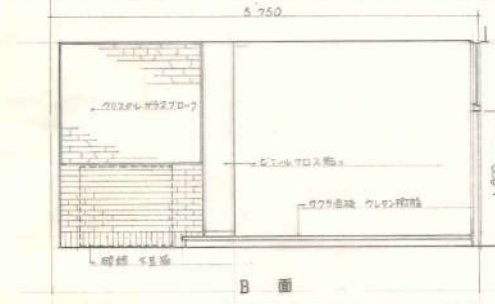
事務室 注 <左> 窓枠高 2,800 × 2,800 窓枠深 100 <中> 窓枠高 2,800 × 2,800 窓枠深 100 <右> 窓枠高 2,800 × 2,800 窓枠深 100

展開図 S-1:50

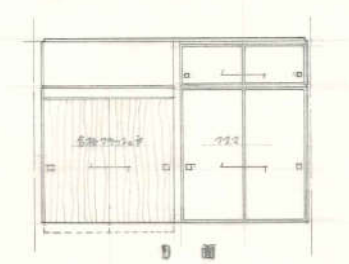
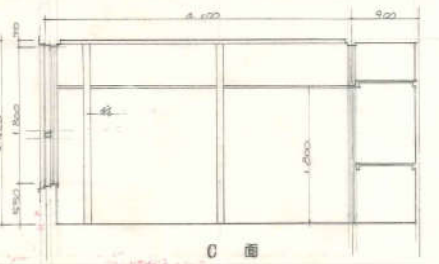
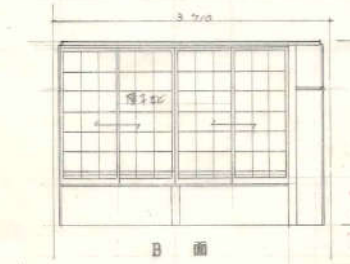
柏崎市立新田保育所新築 工事
 事務室 職員食所 給食室 食品庫 展開図 図 48 枚
 換気室 番 No. 24
 縮尺 1:50 昭和 52 年 月 日



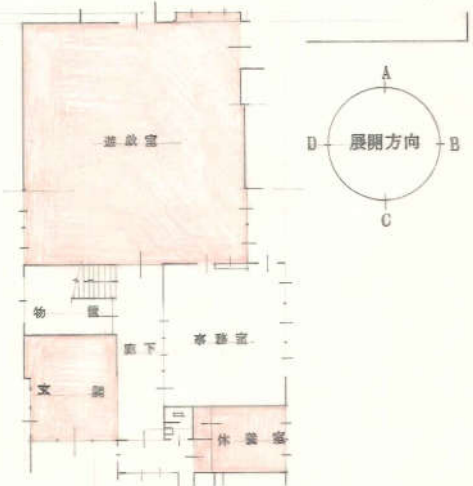
<仕上 - 国産材以外は下記<仕上>
 遊戯室 <床> 700x700 白化粧タイル貼付
 <外装> ソフトサス材
 <壁> ラワン色珪藻土
 <天井> 珪藻土
 <床> 700x700 白化粧タイル貼付
 <天井> 珪藻土
 <床> 700x700 白化粧タイル貼付
 <天井> 珪藻土



<仕上 - 国産材以外は下記<仕上>
 玄関 <床> 100x100 白化粧タイル
 <外装> 珪藻土
 <壁> 珪藻土
 <天井> 珪藻土
 <床> 700x700 白化粧タイル貼付
 <天井> 珪藻土

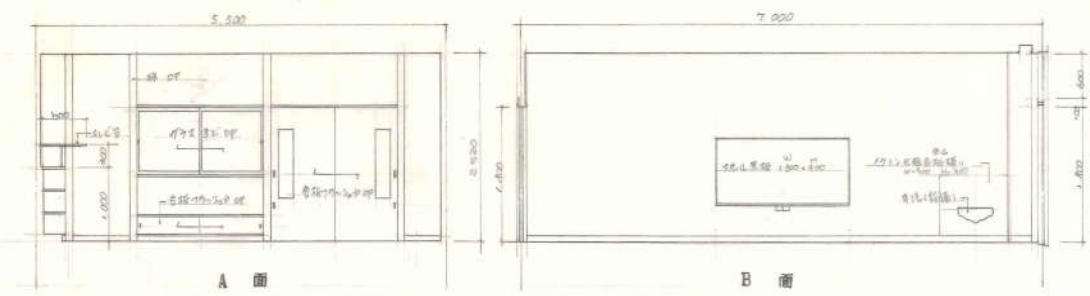


休憩室 <床> 700x700 白化粧タイル貼付
 <壁> 珪藻土
 <天井> 珪藻土
 <床> 700x700 白化粧タイル貼付
 <天井> 珪藻土



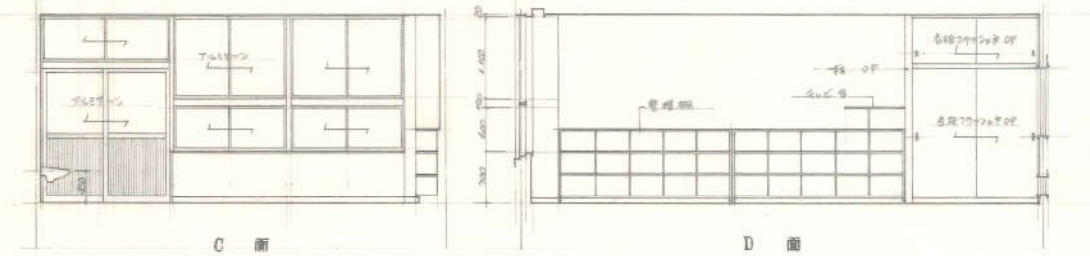
展開図 9-1:50

柏崎市立新田保育所新築工事	
遊戯室	48枚
玄関 休憩室	No. 25
縮尺 1:50	昭和52年 月 日



A 面

B 面

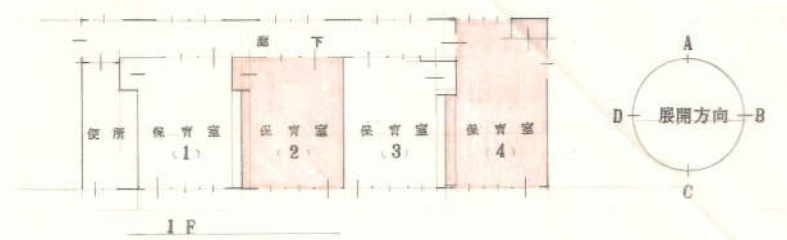


C 面

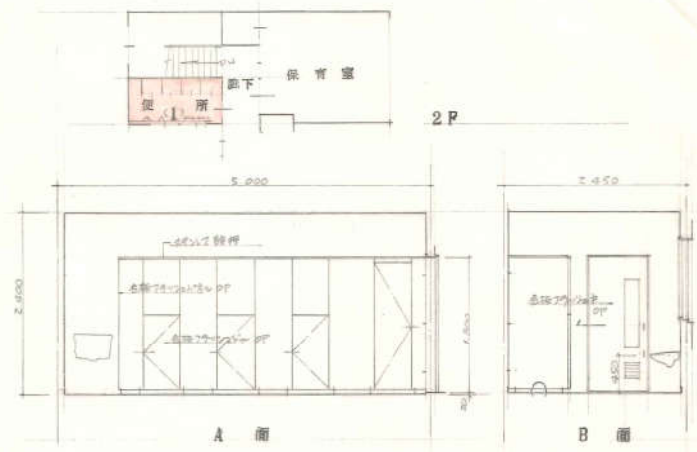
D 面

《付工 - 園中特別以外は、下記に記す》

保 育 室 (2) <扉> 合扉707-012 <ガラス> ソフトガラスH75 <壁> P8 @ 12 ビン・セラ702緑6 <天井> 化粧P8 @ 9x405x90

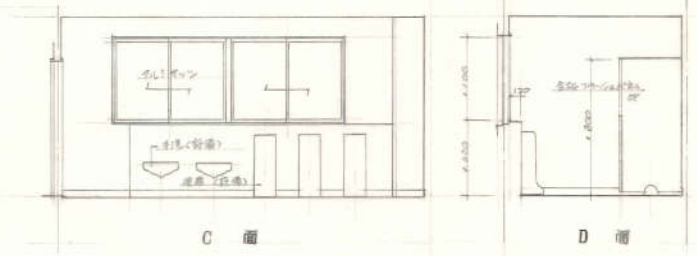


1 F



A 面

B 面

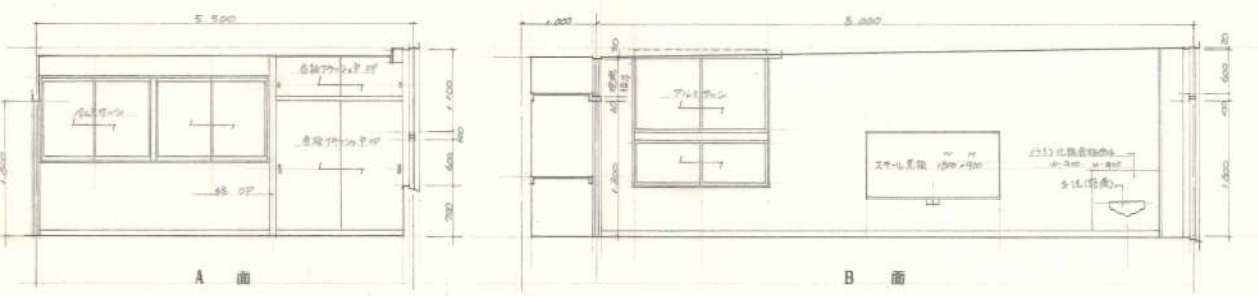


C 面

D 面

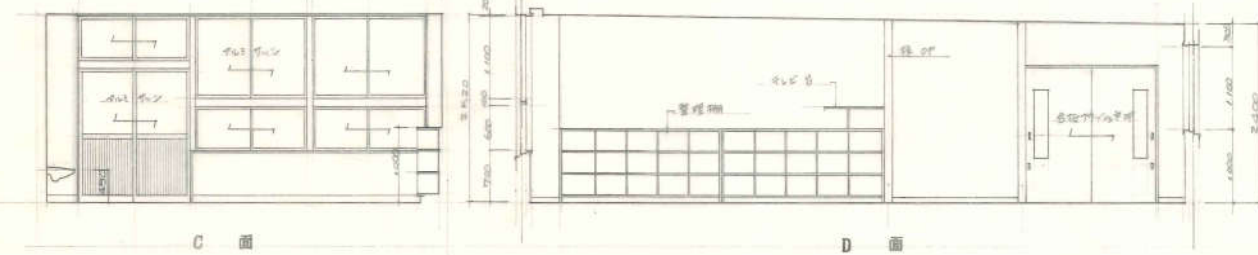
《付工 - 園中特別以外は、下記に記す》

便 所 (1) <扉> 合扉707-012 <ガラス> ソフトガラスH100 <壁> ビン・セラ702緑6 <天井> 化粧P8 @ 9x405x90



A 面

B 面



C 面

D 面

《付工 - 園中特別以外は、下記に記す》

保 育 室 (4) <扉> 合扉707-012 <ガラス> ソフトガラスH75 <壁> P8 @ 12 ビン・セラ702緑6 <天井> 化粧P8 @ 9x405x90

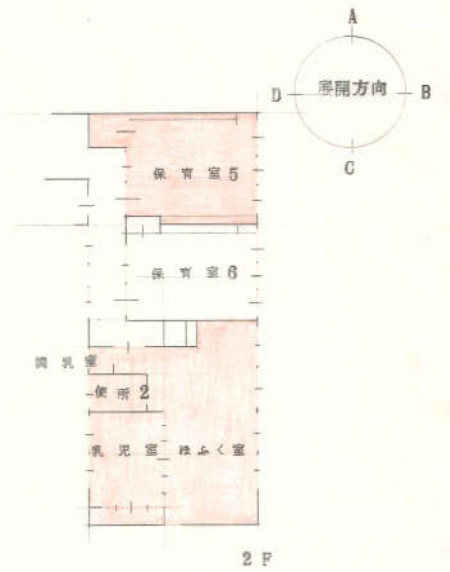
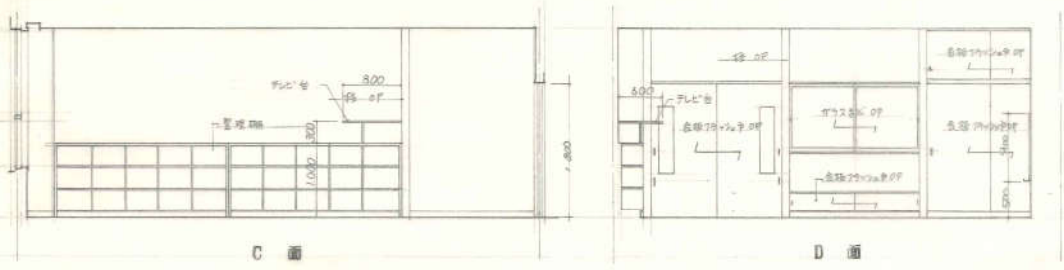
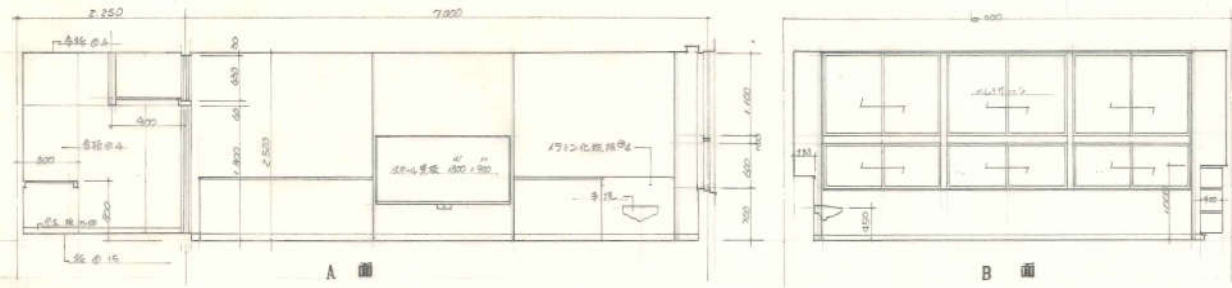
展 開 図 S-1:50

柏崎市立新田保育所新築 工事

保 育 室 (2) (4) 展 開 図 第 48 次

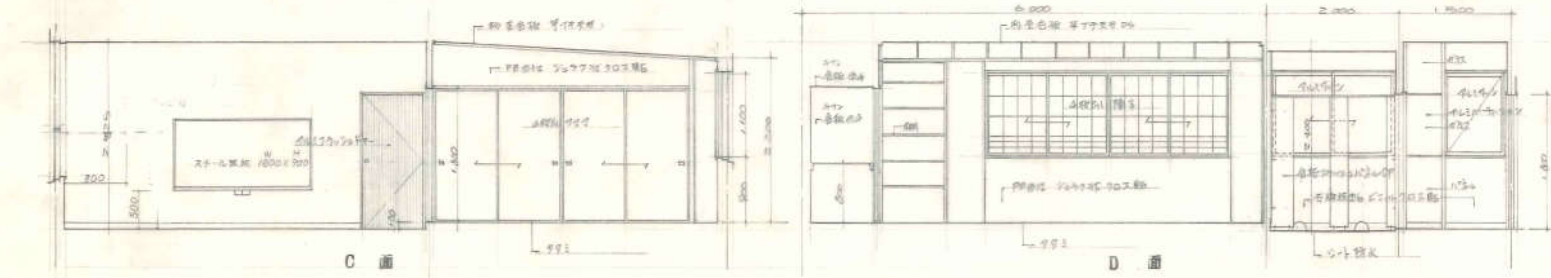
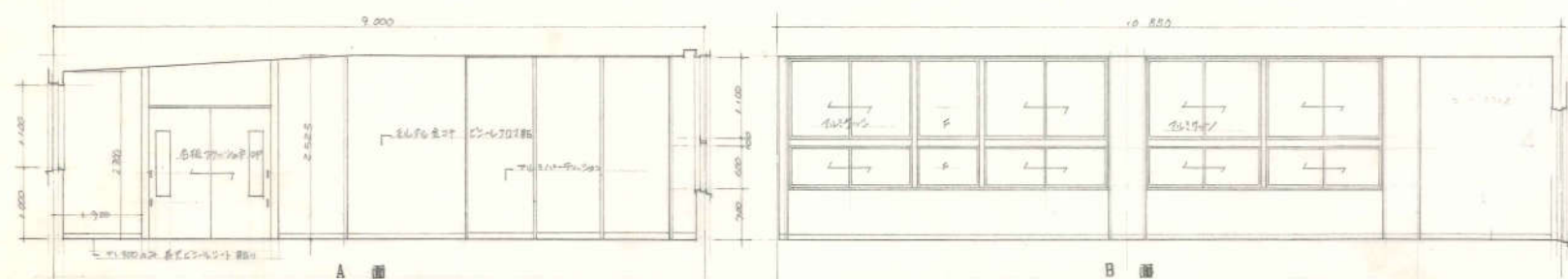
展 開 図 第 26 号

縮 尺 1:50 昭和52年 月 日



注 <付工・箇中詳記以外は下記に詳記>
 保育室5 <床>フローリング材 巾4,400×400 化粧樹脂巻材 <天井>V77付木目紙 <壁>珪藻土 巾4,400×400 <天井>化粧石膏巾4,400×900

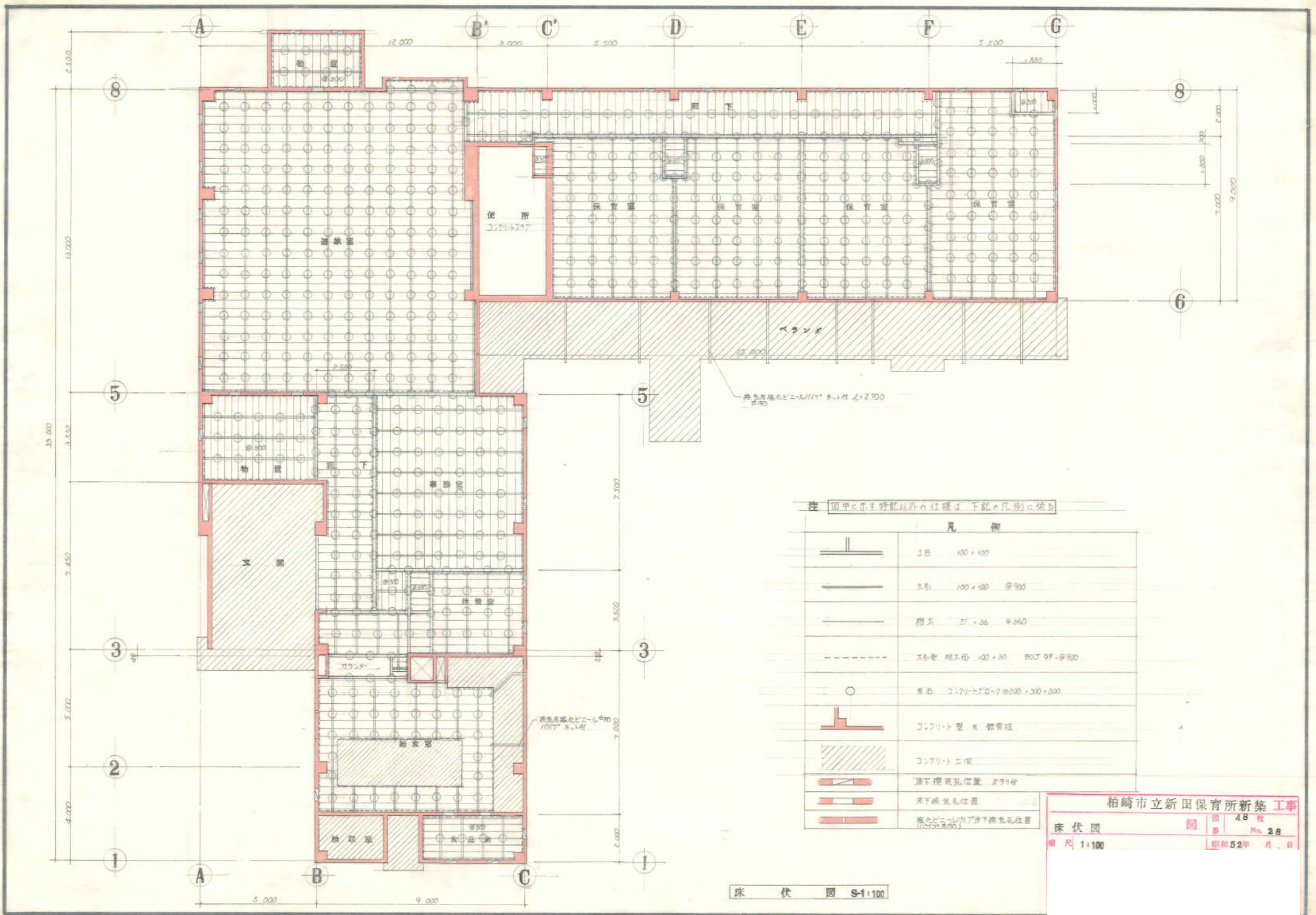
2 F



注 <付工・箇中詳記以外は下記に詳記>
 乳児室 調乳室 <床>フローリング材 巾4,400×400 化粧樹脂巻材 <天井>V77付木目紙 <壁>珪藻土 巾4,400×400 <天井>化粧石膏巾4,400×900

展開図 S-1:5.0

柏崎市立新田保育所新築 工事
 保育室(5) 図 48 枚
 雑用室(2) 展開図 No. 27
 縮尺 1:5.0 昭和52年 月 日



注 図中に示す符記以外の仕様は下記の凡例に依る

凡例	
	柱 100×100
	ス51 100×100 @900
	筋式 37×36 9.240
	ス筋 相ス筋 102×30 BOLT 9F @900
	束筋 コシワリトD7@200×300×300
	コンクリート型 鉄骨柱
	コンクリート工面
	床下掘取位置 筋位置
	床下掘取位置 筋位置
	束筋D10@700×700×300 床下掘取位置 (10.000)

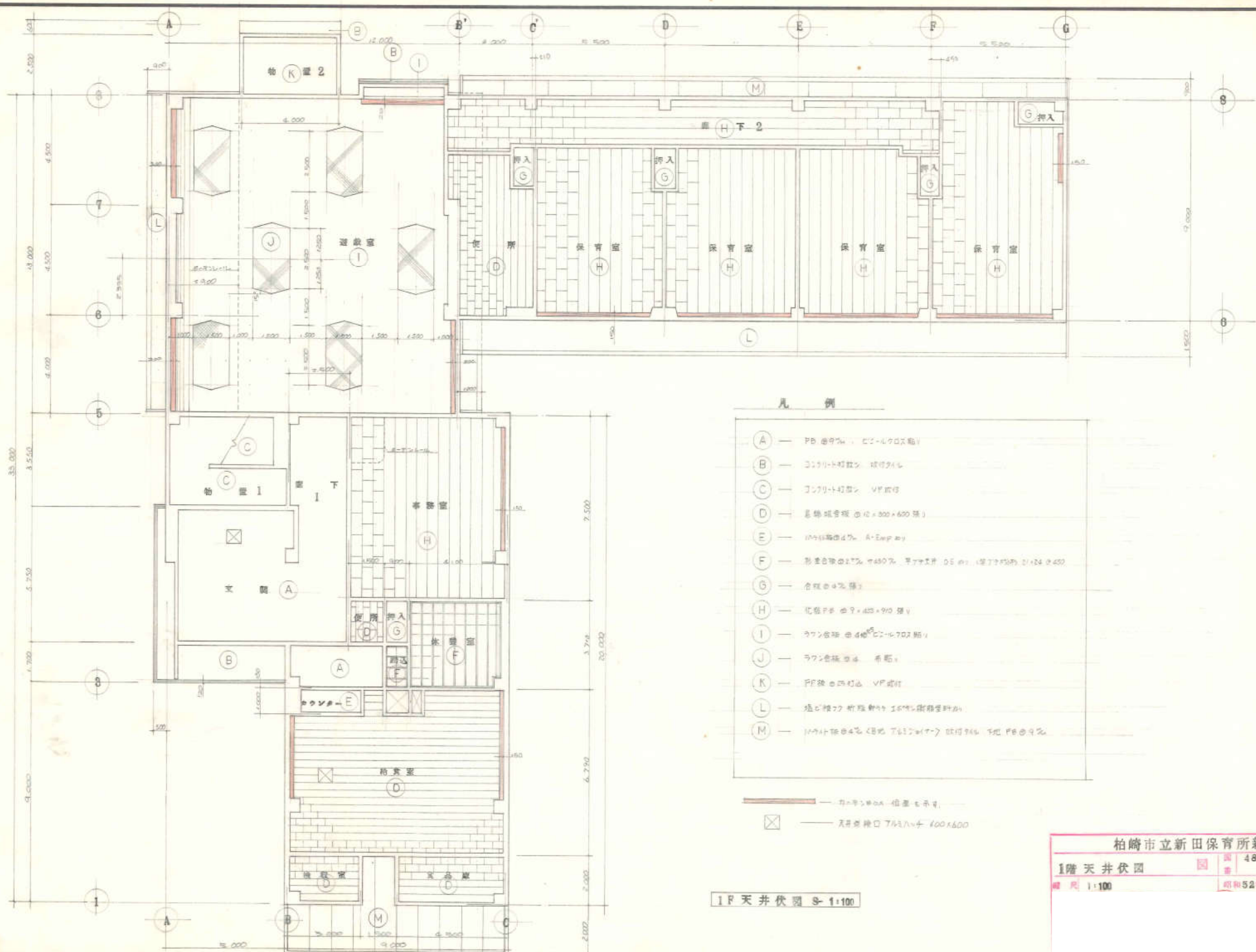
柏崎市立新田保育所新築 工事

床伏図 図 48 枚

第 28 号

縮尺 1:100 昭和52年 月 日

床伏図 S-1:100



凡 例

- (A) — PB 窓枠、C2-ルクロス幅
- (B) — コンクリート板敷、吹付タイル
- (C) — コンクリート板敷、VF吹付
- (D) — 基礎成層板 (寸=300×600 積)
- (E) — 10ヶ所幅のびり、A-Emp. 40
- (F) — 形造り板のびり、740×740、厚み25mm、(埋込タイプ) 21×24 0.450
- (G) — 合板 (4% 積)
- (H) — 化粧P板 (寸=400×910 積)
- (I) — ラワン合板 (寸=400×700 積)
- (J) — ラワン合板 (寸=400×400 積)
- (K) — PF板 (寸=400×400) VF吹付
- (L) — 塩化ビニル板 (寸=1600×800 積)
- (M) — 1ヶ所幅のびり (8ヶ所 740×740) 吹付タイル、PB窓枠

— 吹付タイル (1600×800) 積 —
 ⊗ — 入り窓開口 740×740 100×1600

1F天井伏図 ②-1:100

柏崎市立新田保育所新築 工事	
1階天井伏図	図 48 No. 29
縮尺 1:100	昭和52年 月 日

