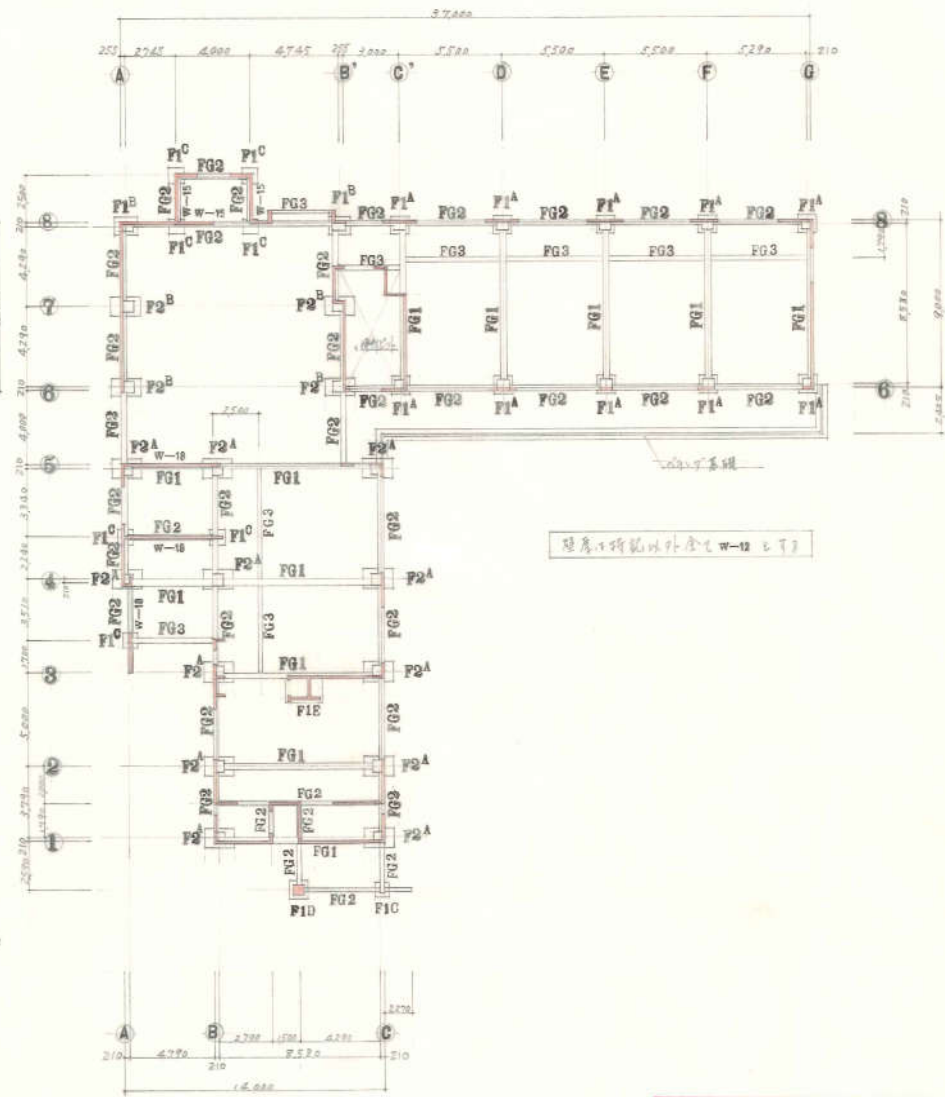


使用杭 RC杭 $l=5,000 \times 300$
 杭 17本 7-8本(伏以外使用)240mm径入
 杭耐力 長期 25 t/本
 杭本数 54本

杭 伏 図 1:200

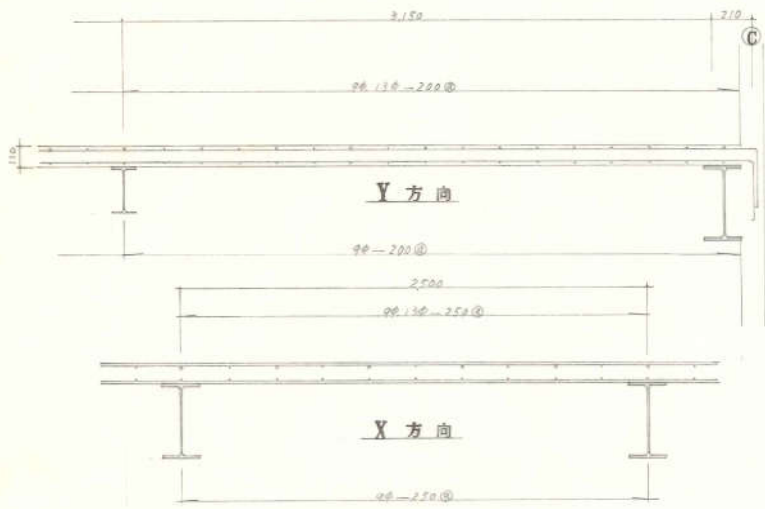
杭 断 面 図 1:20



柱底に所載以外全てW-12と13

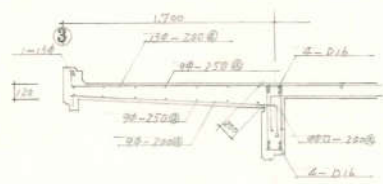
基 礎 伏 図 1:200

柏崎市立新田保育所新築 工事
 杭伏図 基礎伏図 図 48 枚
 No. 39
 昭和52年 月 日

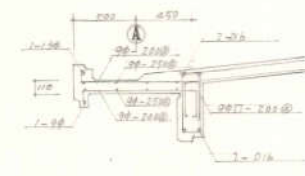


2階床配筋図 1:20

長用部は別量り表に配筋を記載し示す。

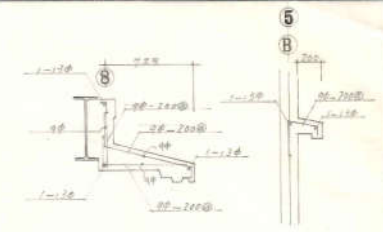


支間底



支間妻底

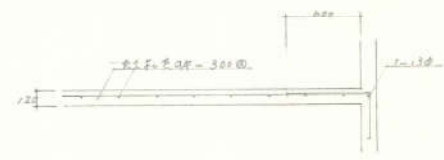
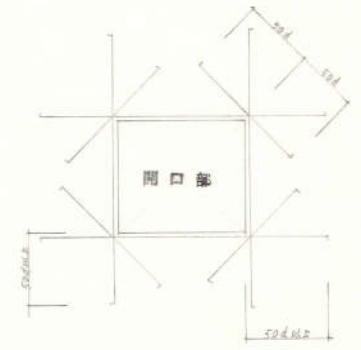
底配筋図 1:30



木石物底 折戻層根元部

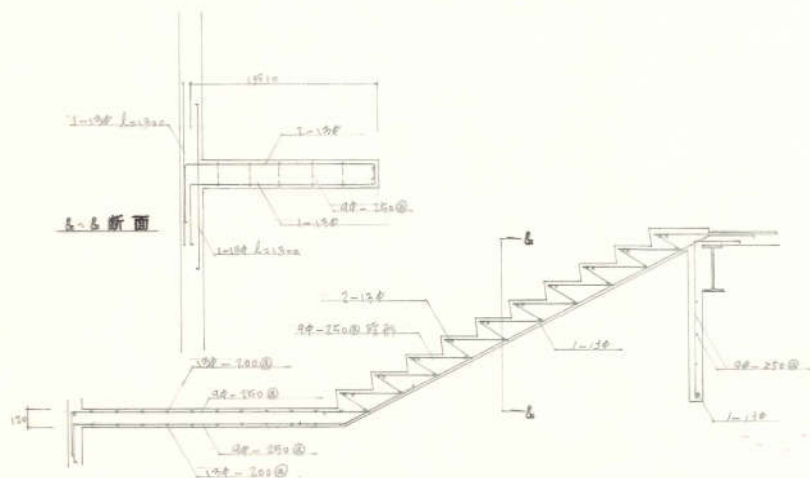
壁配筋リスト

	外気筋	芯筋	中央筋	隅部補強筋(1/2部)
W12 (外壁)	9φ-200@ 2.7√	9φ-200@ 2.7√		1-13φ
W12 (内壁)	9φ-250@ 2.7√	9φ-250@ 2.7√		1-13φ
W15	9φ-150@ 2.7√	9φ-200@ 2.7√		1-13φ
W18	9φ-250@ 9.7√	9φ-250@ 9.7√	9φ-1000@	2-13φ



土間配筋図 1:30

芯筋は別量り表に示す。



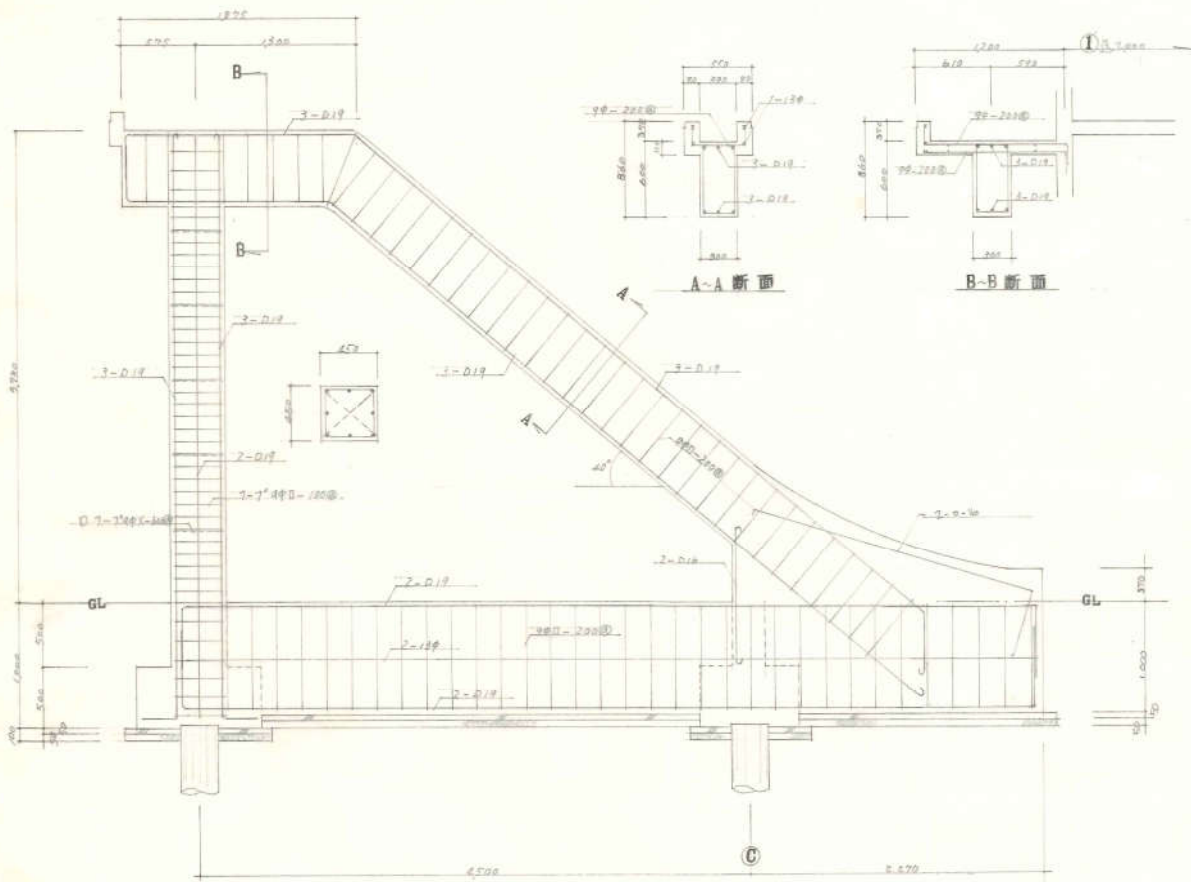
階段配筋図 1:30

柏崎市立新田保育所新築工事

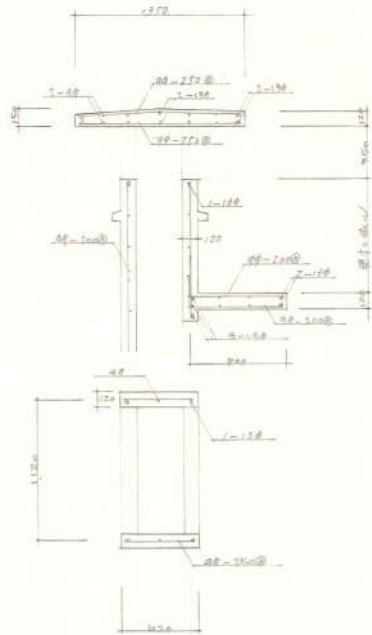
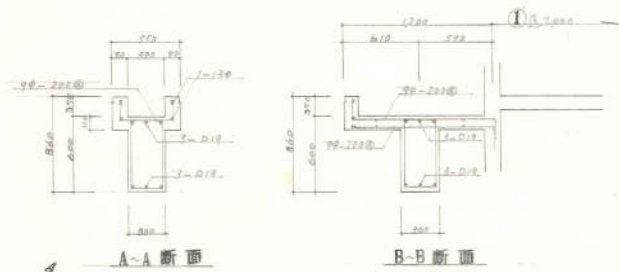
図 48 枚

差配筋図 No. 41

昭和52年 月 日

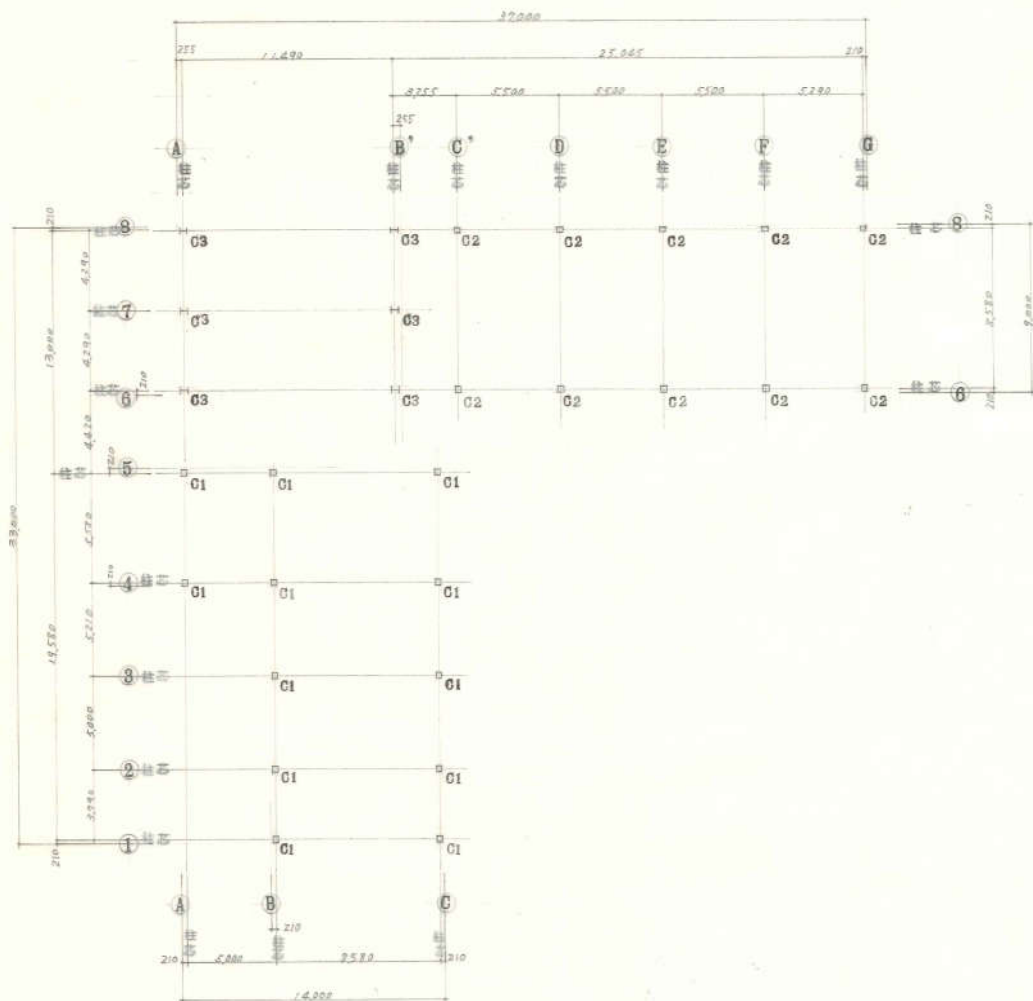


1階台配筋図 1:30

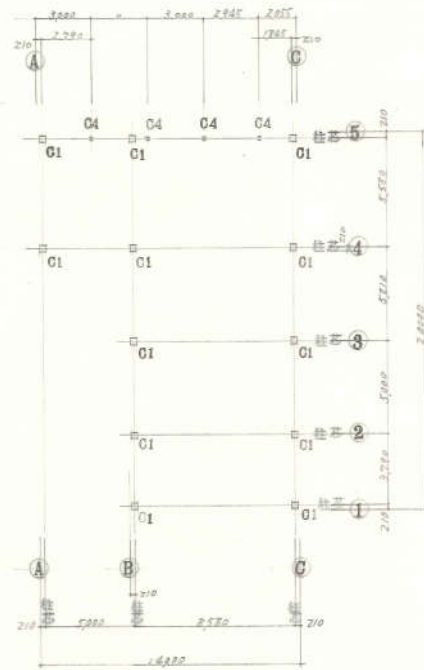


PS 梁配筋図 1:30

柏崎市立新田保育所新築工事	
図番	48
設計配筋図	No. 42
縮尺	1:30
昭和	52年 月 日



1階柱伏図 1:200



2階柱伏図 1:200

柱断面表

2C1	□ - 300 x 300 x 9
1C1	□ - 300 x 300 x 12
1C2	□ - 300 x 300 x 9
1C3	H - 390 x 300 x 10 x 16
2C4	H - 150 x 150 x 7 x 10

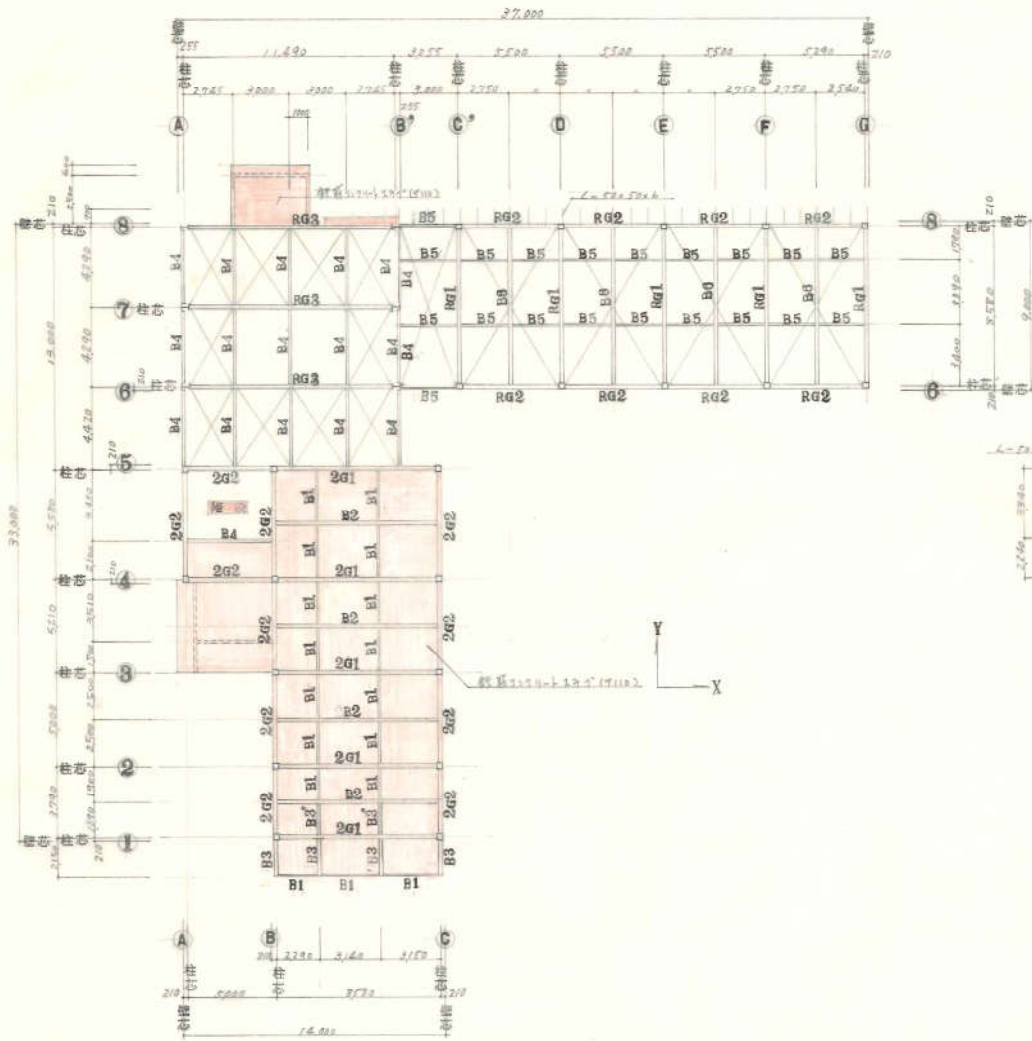
柏崎市立新田保育所新築工事

柱伏図

図 48 表
No. 43

縮尺 1:200

昭和52年 月 日



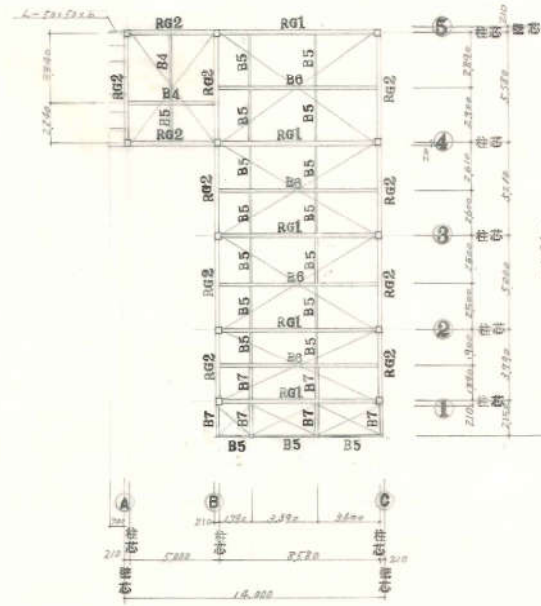
2階梁架伏図 1:200

大梁断面表

R01	H-346×174×6×9
2G1	H-400×200×8×13
R02	H-346×174×6×9
2G2	H-400×200×8×13
R03	H-446×199×9×14

小梁断面表

B1	H-242×124×5×7
B3 B2	H-400×200×8×13
B8'	H-200×150×6.5×9
B4	H-242×124×5×7
B5	H-175×90×5×7
B6	H-350×175×7×11
B7	H-242×124×5×7

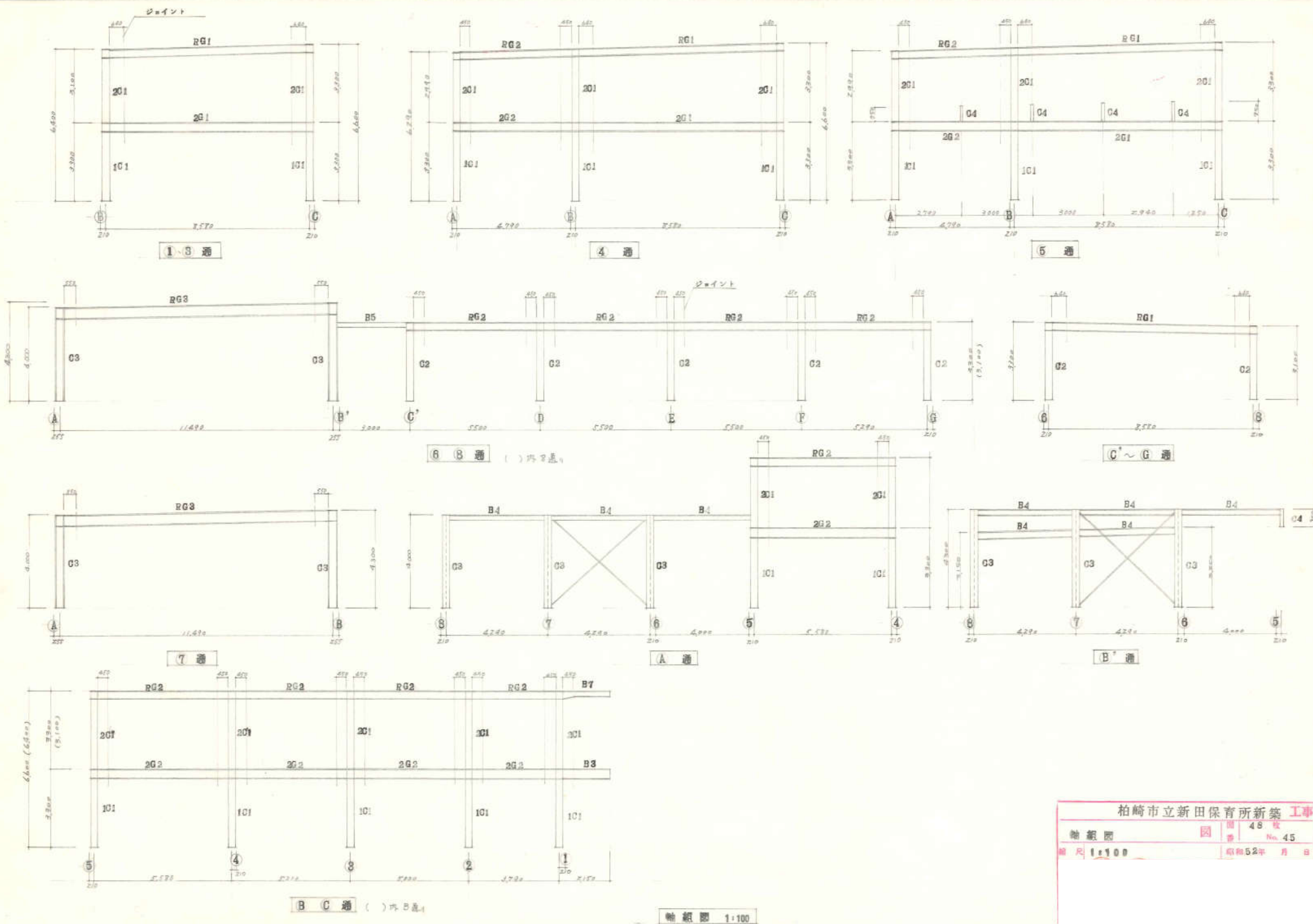


屋根梁伏図 1:200

相崎市立新田保育所新築 工事

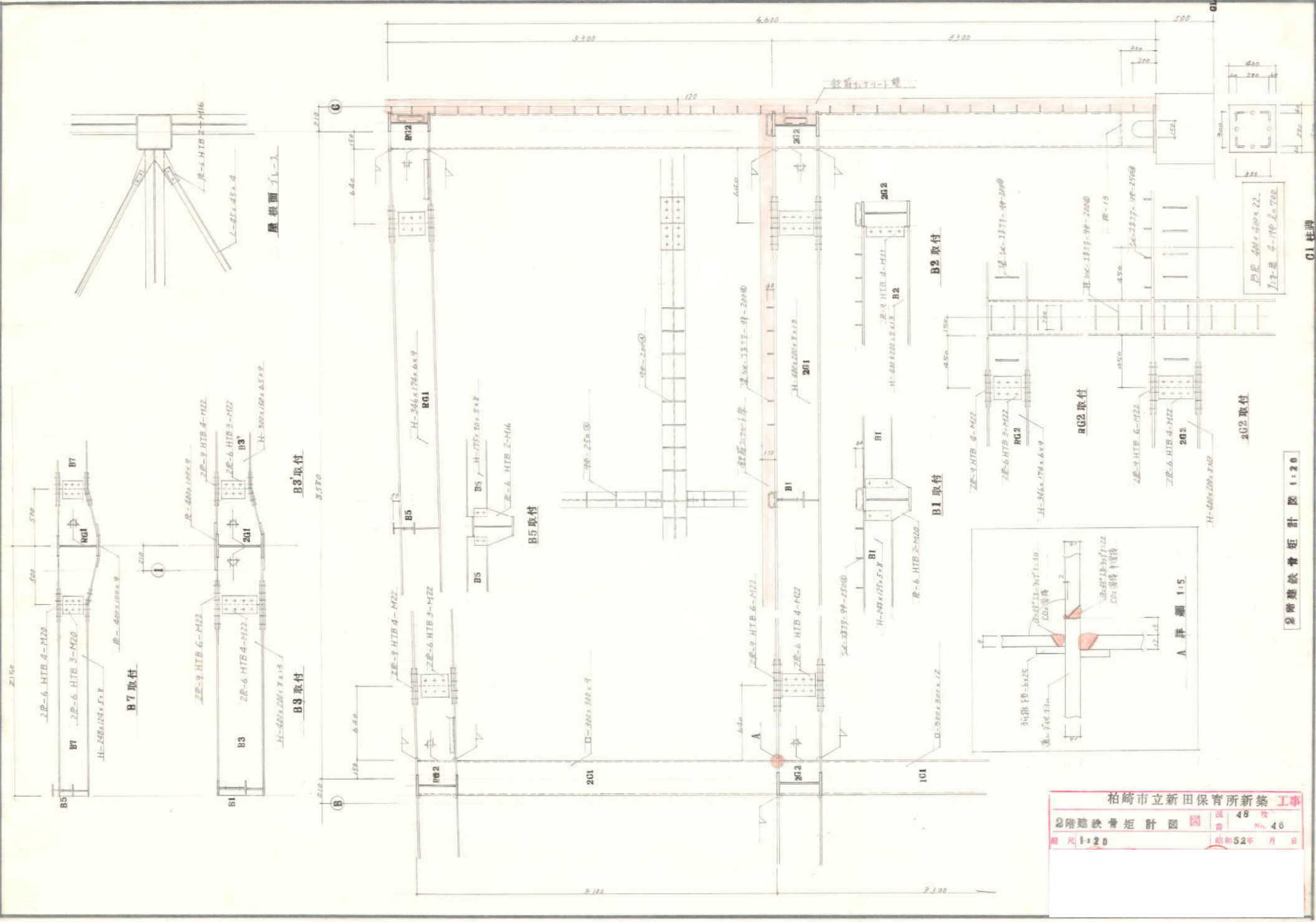
2階梁架伏図 48 枚
番 No. 44

縮尺 1:200 昭和52年 月 日



柏崎市立新田保育所新築 工事	
軸線図	図 45 表 No. 45
縮尺 1:100	昭和52年 月 日

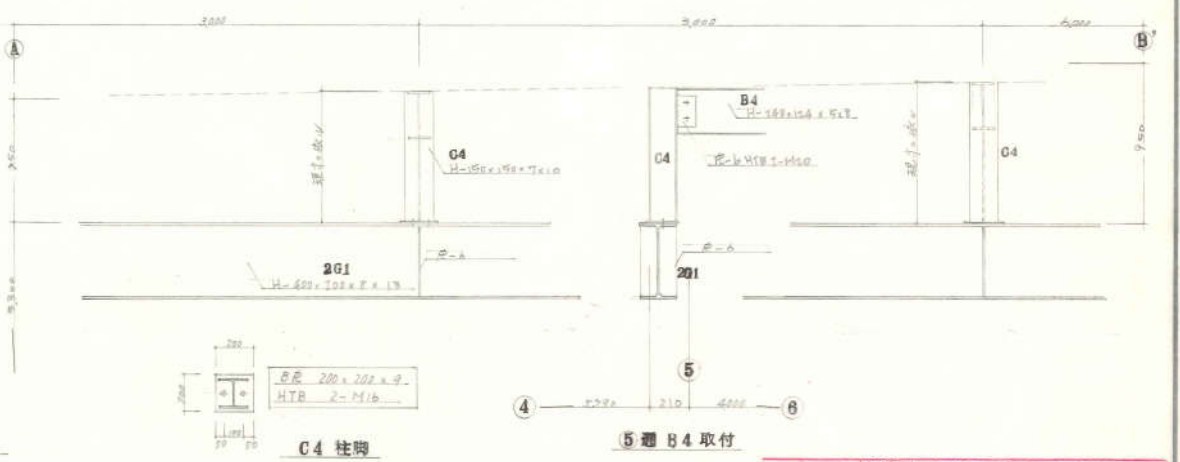
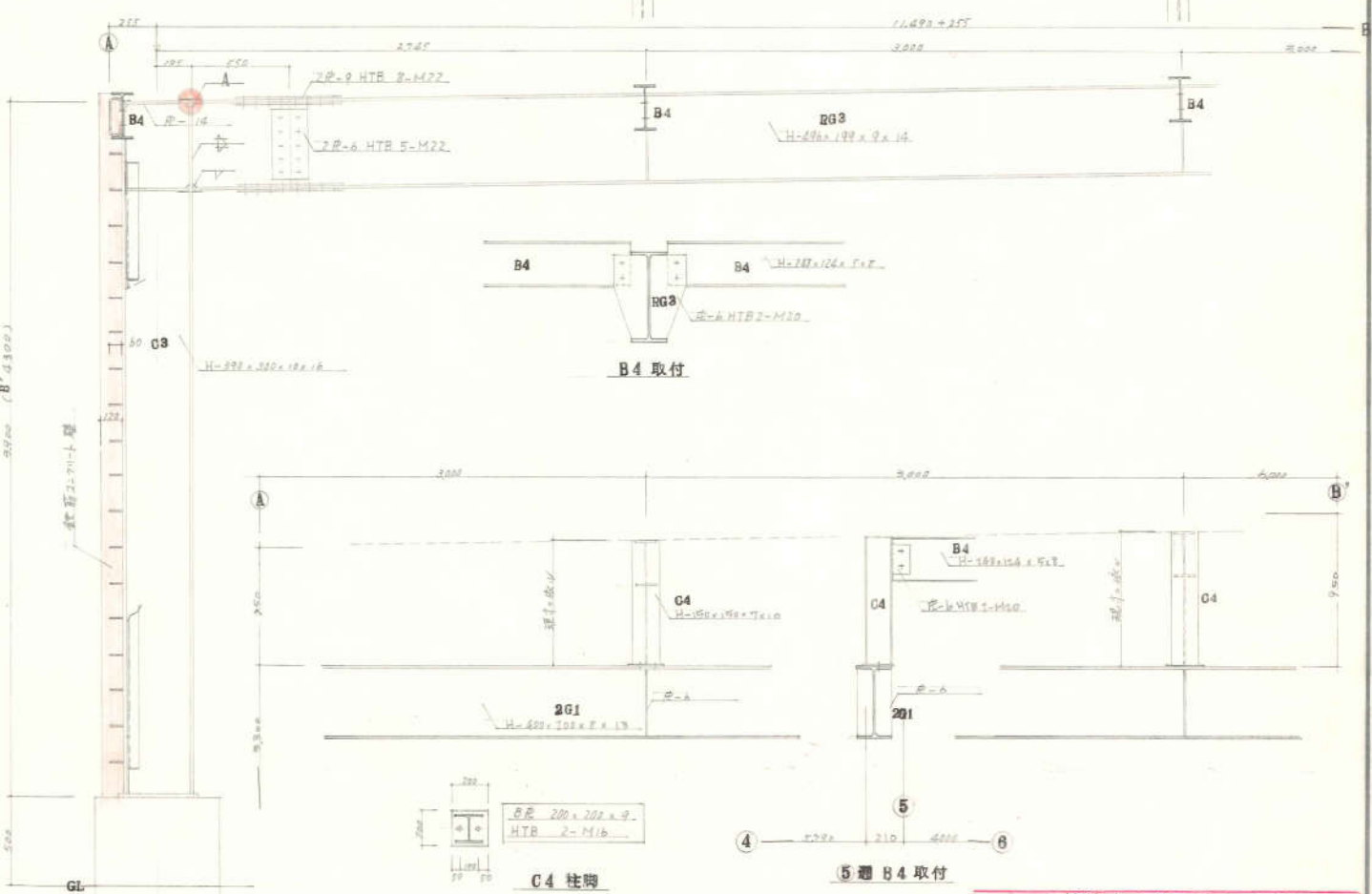
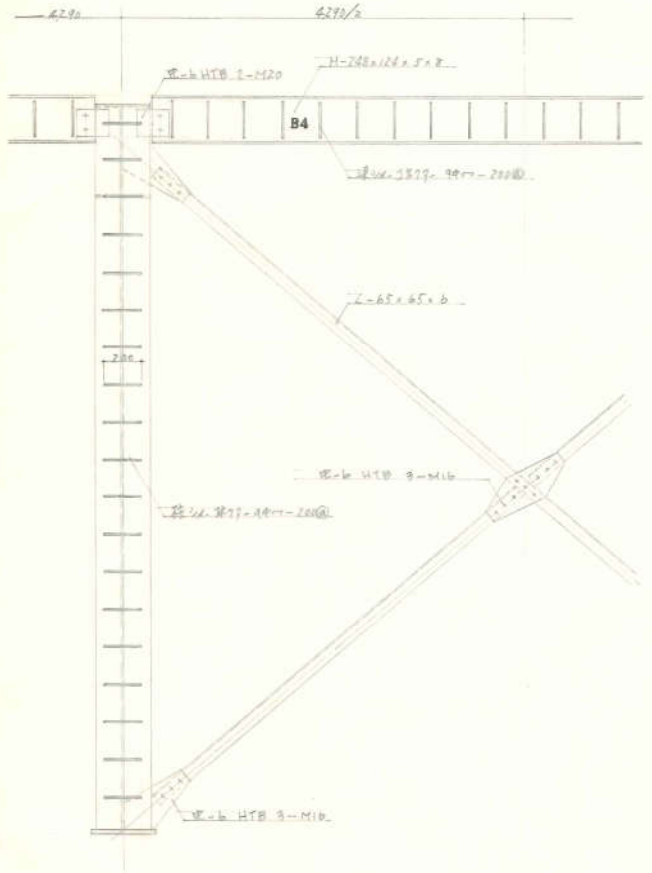
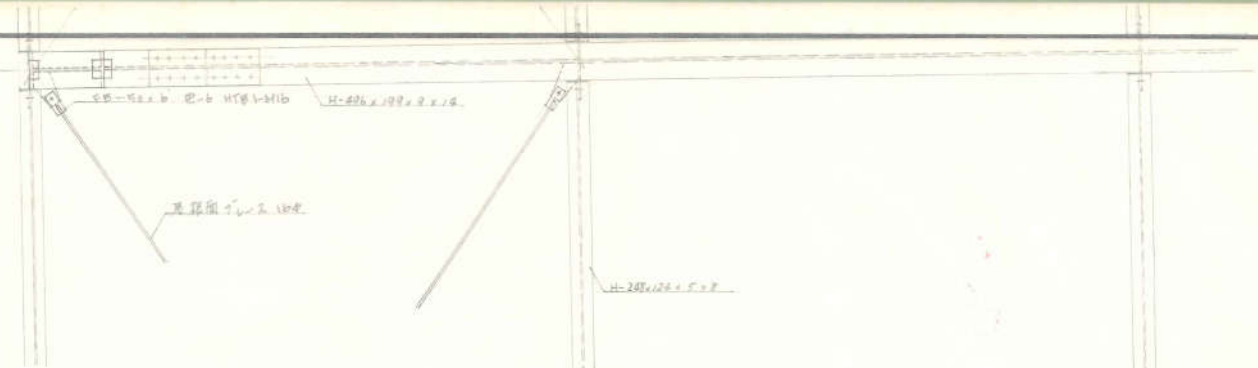
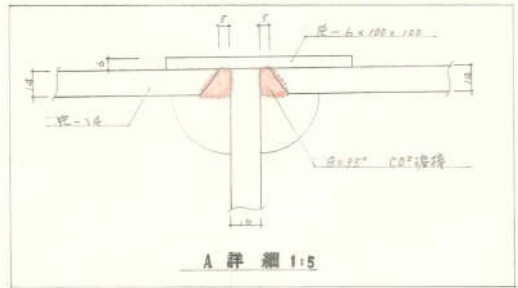
軸線図 1:100



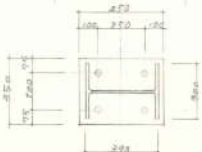
柏崎市立新田保育所新築 工事			
2階建鉄骨矩計圖	図	張 48	枚
縮尺 1:20	日期	昭和52年	月 日

2階建鉄骨矩計圖 1:20

01 柱脚

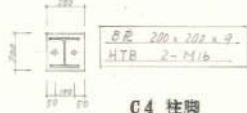


鋼骨鉄骨桁計図 1:20



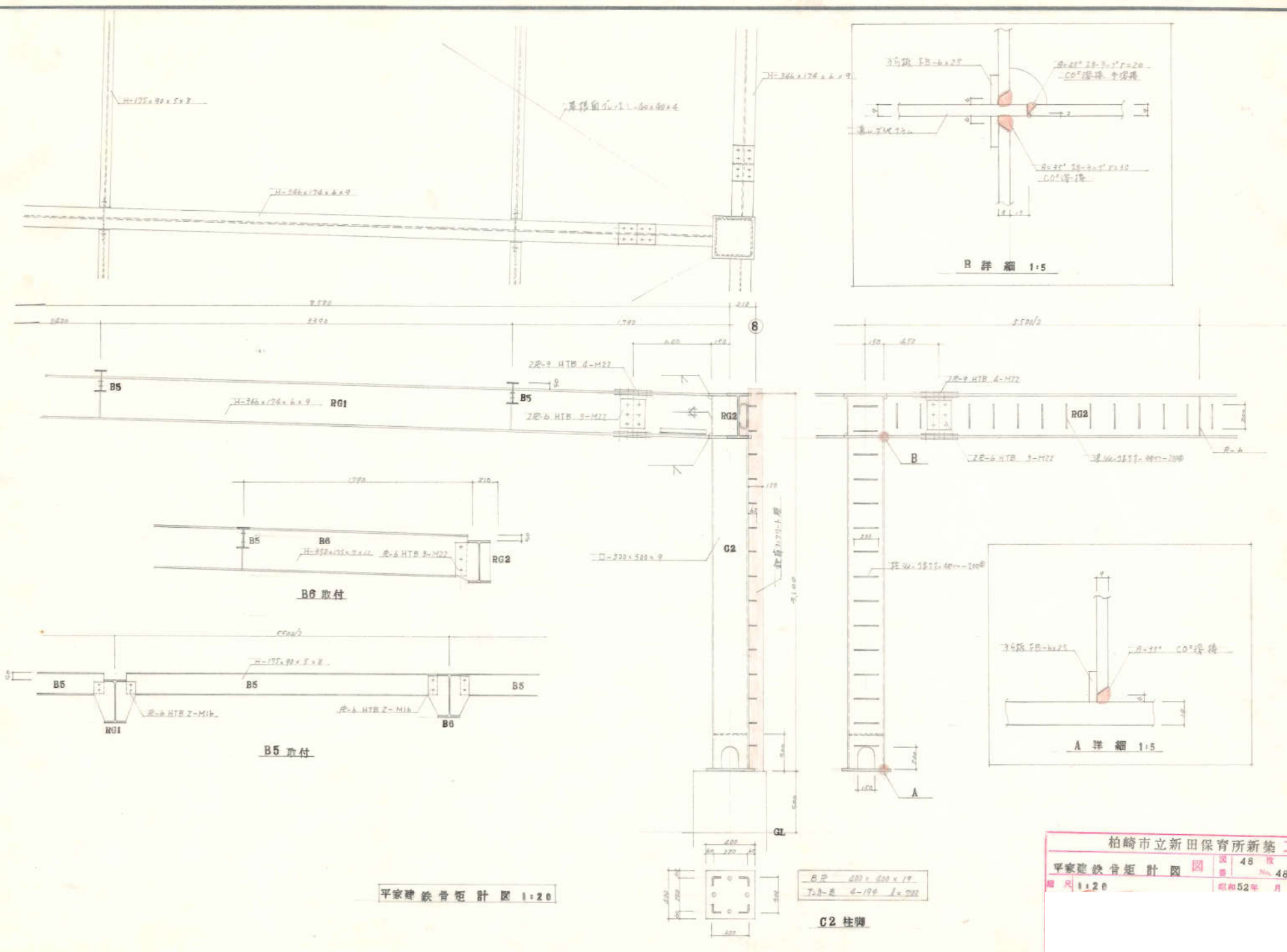
BR 400 x 350 x 19
7-3-B 4-19 k=700

C3 柱脚



C4 柱脚

柏崎市立新田保育所新築 工事
 鋼骨鉄骨桁計図 48 枚
 No. 47
 縮尺 1:20
 昭和52年 月 日



柏崎市立新田保育所新築 工事
 平家建鉄骨矩計図 48 枚
 No. 48
 昭和52年 月 日