

柏崎市立新田保育所新築機械設備工事仕様書

A 工事概要

1 工事場所 柏崎市松原1丁目字新田 2219-1

2 建物の概要 鉄筋コンクリート構造 2階建

3 工事種目

- 衛生器具設備
- 給水設備
- 給湯設備
- 排水及ガス設備
- ガス設備
- 浄化槽設備
- 暖房器具設備
- 厨房器具設備
- 厨房換気設備

1 材 質

2 屋 源

ステンレス鋼材
銅ヤス

オ 式

強制換気
ステンレス製

F メーカーリスト

材 質	製造所名
衛生器具	ToTo
水栓金具	ToTo
排水金具類	伊藤精工、オースチン、長谷川精工、金澤品
マンホール類	全 上
バルブ類	東洋バルブ、北流バルブ、大和バルブ
湯沸器	パロマ、イカリ、ニッソ
浄化槽	北研、日立、オオ
厨房器具	日本調理機、富士厨房、石本金庫
銅 管	日本銅管、川崎製鉄
ステンレス鋼管	横水化学
ビニール管	小松化成、ニセモノ、全品
熱交換機	日立、荏原、川本
ファン	三菱、リンナイ、パロマ
フロンヒートポンプ	三菱、アステック、サンキョー

B 工事仕様

1 水道仕様 同前(1)の水道仕様(水道の材質は建設大臣省令で定められた鋼管又は鋼管引込管(鋼管)とする。)

2 排水仕様 汚水等は(1)の排水仕様(2)の排水項目一般排水等の排水項目は全工適用

C 施工上の注意事項

- 1.F工の下層部及び地下埋設配管等は最良の土質にて沈下防止等の地盤改良を要し、完全な工事後の地盤沈下防止等の対策を要する。床下掘削等の場合は、掘削後、地盤改良を要する。
- 2.屋外に設置する配管等は、外部露出部分には、必ず保温処理(断熱処理)を行う。
- 3.埋設配管施工時は、防錆塗料を塗布し、衛生器具の金具類の接続は下記以外の取組めない。
- 4-1 シール剤(本機等のみ)
- 4-2 鉛管接続(洋田付)
- 4-3 オキシ銅管
- 4-4 銅管(排水用)
- 4-5 銅管(給水用)
- 4-6 銅管(給湯用)
- 4-7 銅管(給湯用)
- 4-8 銅管(給湯用)
- 4-9 銅管(給湯用)
- 4-10 銅管(給湯用)
- 4-11 銅管(給湯用)
- 4-12 銅管(給湯用)
- 4-13 銅管(給湯用)
- 4-14 銅管(給湯用)
- 4-15 銅管(給湯用)
- 4-16 銅管(給湯用)
- 4-17 銅管(給湯用)
- 4-18 銅管(給湯用)
- 4-19 銅管(給湯用)
- 4-20 銅管(給湯用)
- 4-21 銅管(給湯用)
- 4-22 銅管(給湯用)
- 4-23 銅管(給湯用)
- 4-24 銅管(給湯用)
- 4-25 銅管(給湯用)
- 4-26 銅管(給湯用)
- 4-27 銅管(給湯用)
- 4-28 銅管(給湯用)
- 4-29 銅管(給湯用)
- 4-30 銅管(給湯用)
- 4-31 銅管(給湯用)
- 4-32 銅管(給湯用)
- 4-33 銅管(給湯用)
- 4-34 銅管(給湯用)
- 4-35 銅管(給湯用)
- 4-36 銅管(給湯用)
- 4-37 銅管(給湯用)
- 4-38 銅管(給湯用)
- 4-39 銅管(給湯用)
- 4-40 銅管(給湯用)
- 4-41 銅管(給湯用)
- 4-42 銅管(給湯用)
- 4-43 銅管(給湯用)
- 4-44 銅管(給湯用)
- 4-45 銅管(給湯用)
- 4-46 銅管(給湯用)
- 4-47 銅管(給湯用)
- 4-48 銅管(給湯用)
- 4-49 銅管(給湯用)
- 4-50 銅管(給湯用)

D 工事区分

工 事 区 分	建 築	水 道	電 気
1 スリフ及掘入工事		○	○
2 全工補強工事	○		
3 天井等工事(天井口の供給及取付工事)	○		
4 給排水管の接続取付工事	○		
5 造り付けの排水工事	○		
6 厨房器具の取付(ガス2口及ガス給湯機取付工事)		○	○
7 同排水管種別(フロン)取付工事	○		
8 全工 水中機取付工事		○	○
9 天井照明の補修工事	○		○
10 水道引込工事		○	○
11 取付処理 室内整理	○	○	○

項目 内 容 予 定

- 1 排水管類 施工用、取付用、工事用、取付用、取付用
- 2 工 事 用 施工用、取付用、取付用、取付用
- 3 色 白、黒、白、黒
- 4 管 径 100mm、150mm、200mm
- 5 予 定 予定

衛生器具設備

- 1 浄 槽 浄化槽
- 2 洗 浄 式 大便機、小便機
- 3 色 白色

給水設備

- 1 給水方式 水道直結方式
- 2 器具類 水栓
- 3 管 種 塩化ビニール樹脂管、水道用銅管
- 4 予 定 JIS 10mm

給湯設備

- 1 給湯装置 暖房用湯沸器
- 2 給湯方式 個別式
- 3 管 種 水道用銅管(M997)

排水設備

- 1 排水方式 雑排水汚水分流式
- 2 処理方式 雑排水(雨水等)、道路側溝
- 3 管 種 汚水、浄化槽、破産処理ビニール管、排水鉛管

ガス設備

- 1 種 類 都市ガス
- 2 供給方式 柏崎市ガス水道局供給
- 3 管 種 一般方式
- 4 管 種 配管用鋼管

浄化槽設備

- 1 材 質 FRP製
- 2 種 類 方形二層2-7平面脱臭型

厨房器具設備

- 1 材 質 各部厚別温風暖房
- 2 熱 源 都市ガス
- 3 運 転 自動火気温度調節装置
- 4 給 排 気 ファン型

E 図面記号

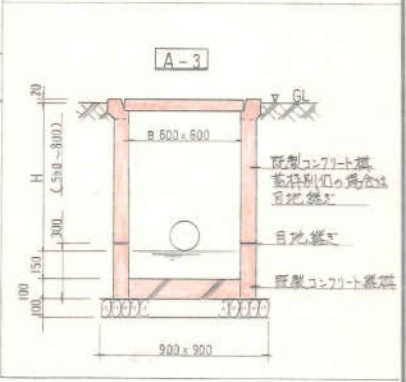
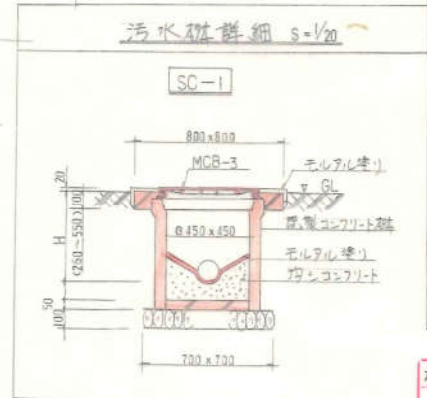
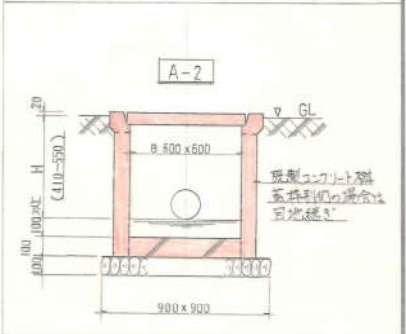
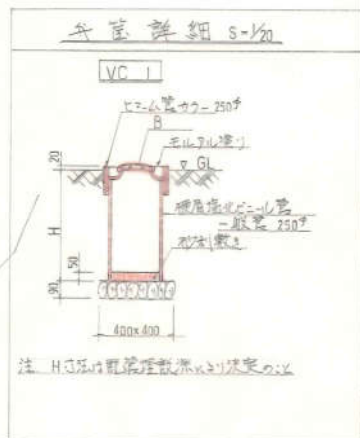
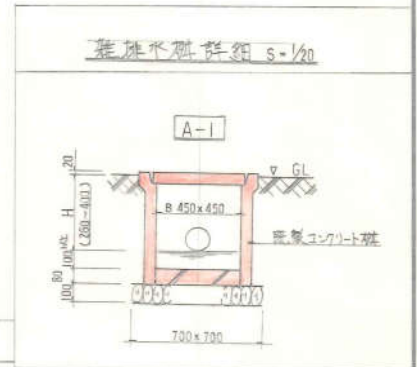
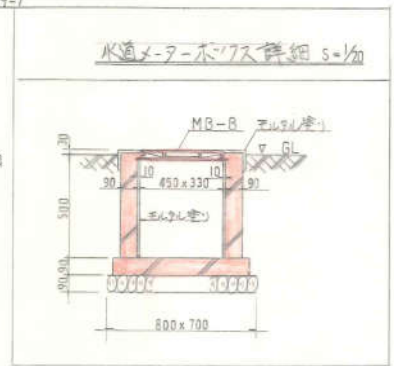
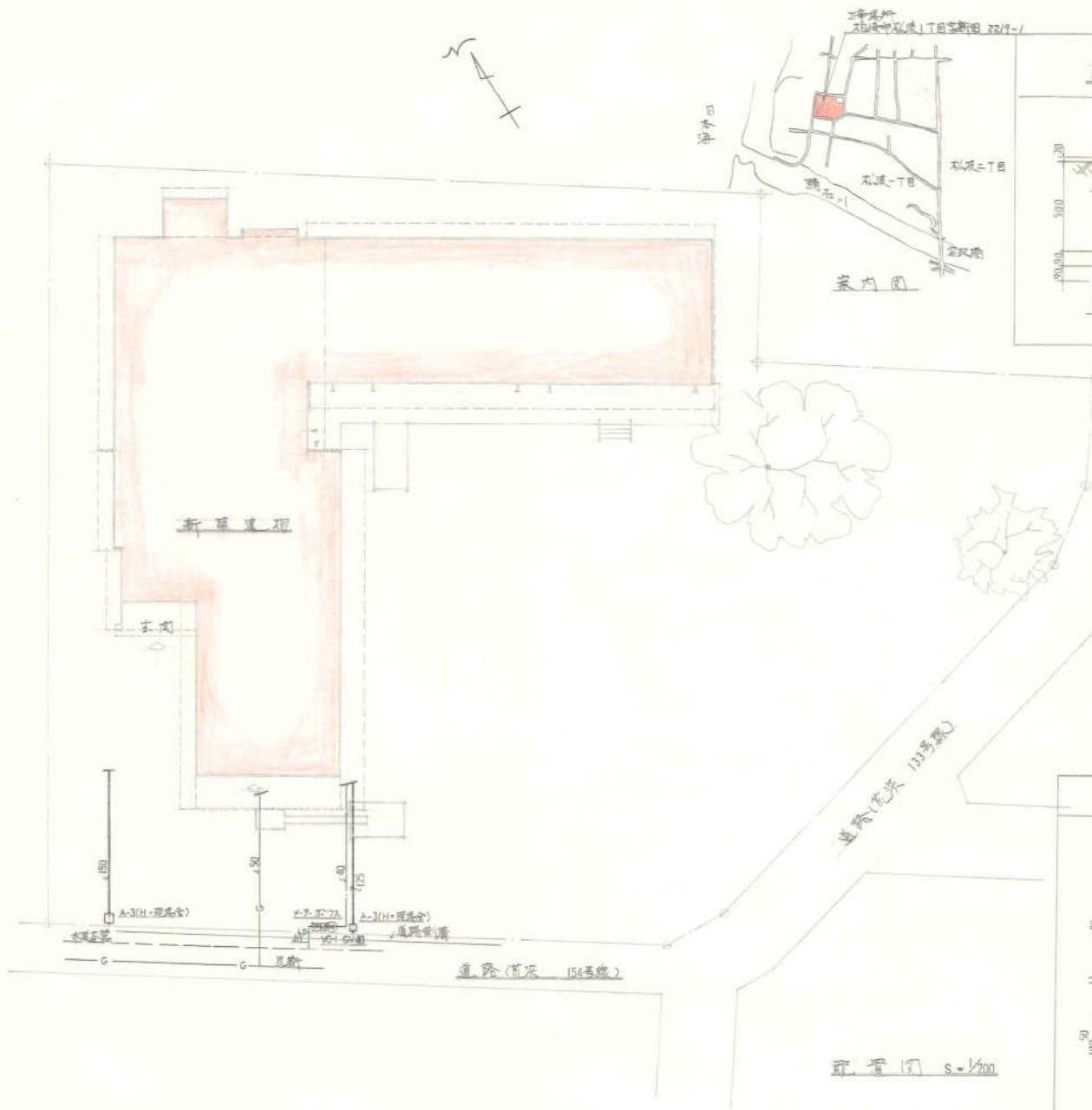
—	給水管(直結)	○	浴槽口金物
—	給湯管	●	床排水金物
—	ガス管	⊗	水栓取付金物
—	汚水、雑排水管	⊕	風呂ガス栓
—	(鉛管)	○	風呂ガス栓
—	換気管	△	ガスコック
□	給水栓	SC	汚水機
■	給湯機	A-	排水機
vs	通気クーリ	○	弁

柏崎市立新田保育所新築機械設備工事

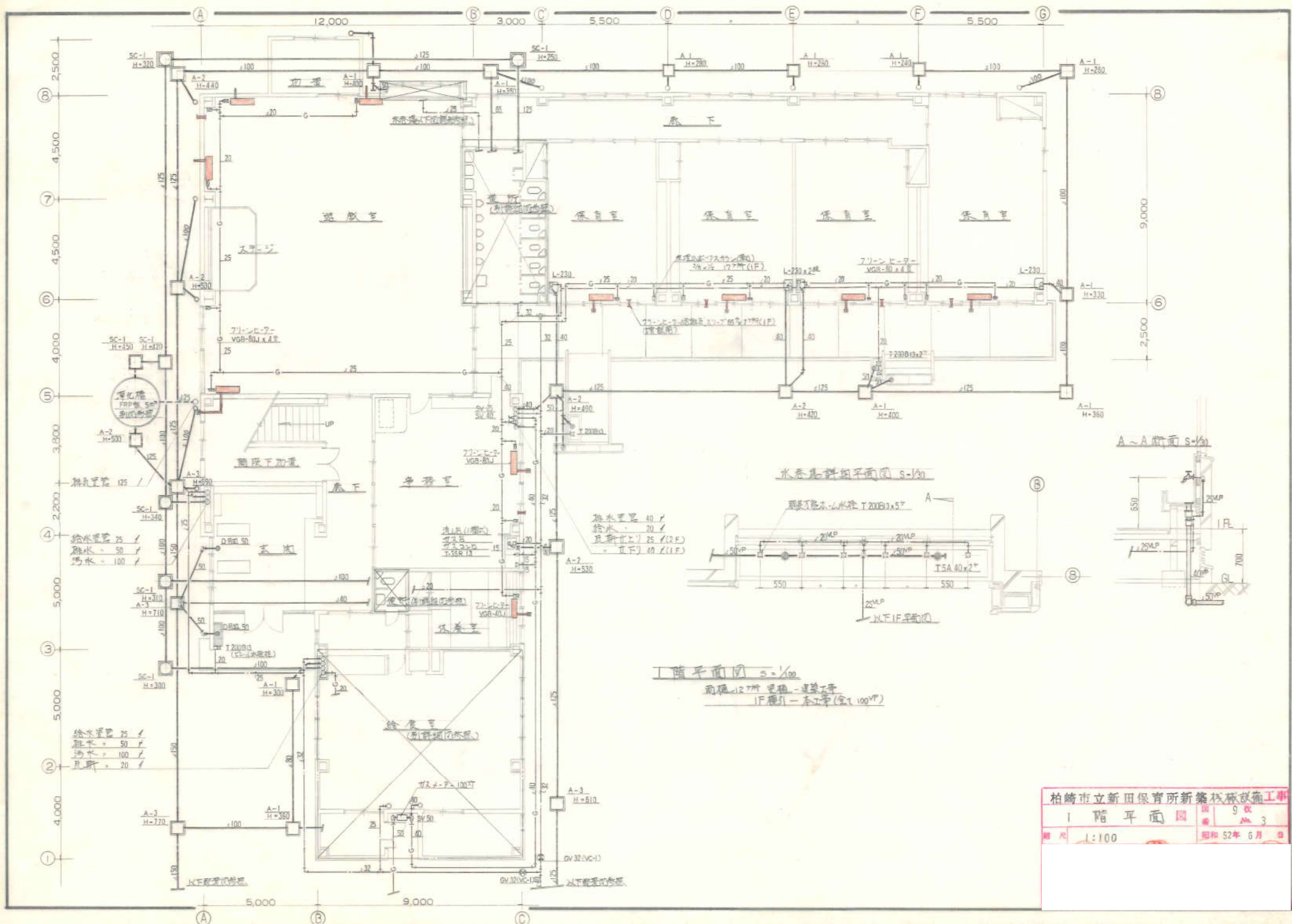
工事仕様書 図 9 枚

No. 1

昭和52年 6月 日



柏崎市立新田保育所新築仮設設備 工事			
設置図	図	9	枚
詳細	番	10	2
縮尺	1:200	1:20	昭和 52年 6月 日



給水量 25 /
 排水 50 /
 汚水 100 /

給水量 25 /
 排水 50 /
 汚水 100 /
 瓦葺 20 /

排水 (1階)
 可及品
 汚水 25
 汚水 15

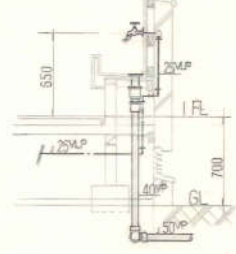
排水量 40 /
 給水 20 /
 瓦葺 25 (1F)
 以下 40 Z (1F)

水器具詳細平面図 s-1/30

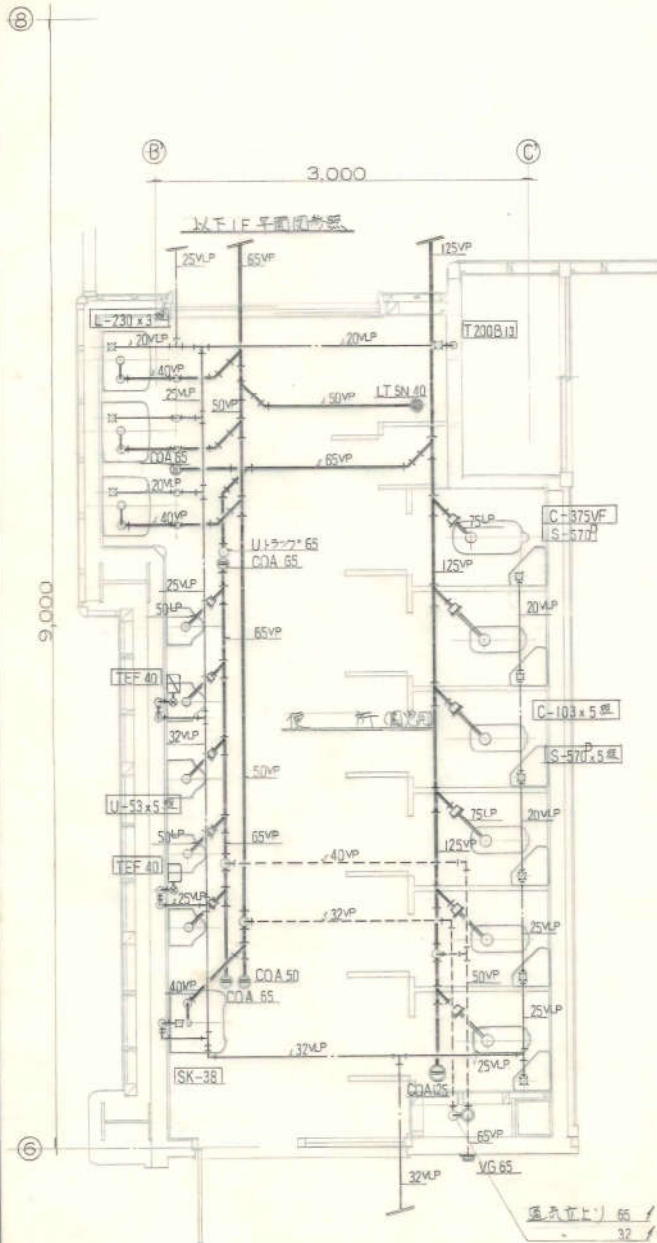


1階平面図 s=1/100
 瓦葺 12.7㎡ 屋根 - 建築工事
 1F 階段 - 木工事 (全 1.100㎡)

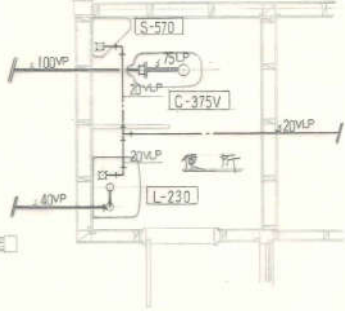
A-A 断面 s=1/30



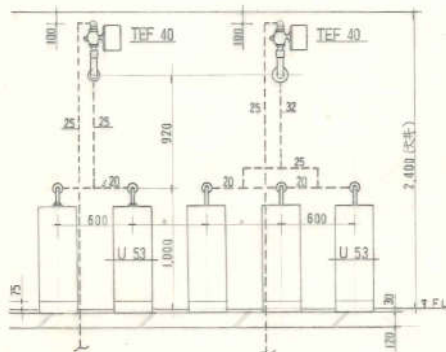
柏崎市立新田保育所新築校舎設備工事			
1階平面図	図 9 枚	第 3 号	
縮尺 1:100	昭和 52年 6月 日		



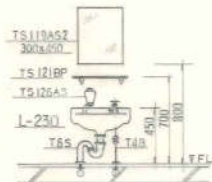
1階便所詳細図 s=1/30



1階トイレ便所詳細図 s=1/30

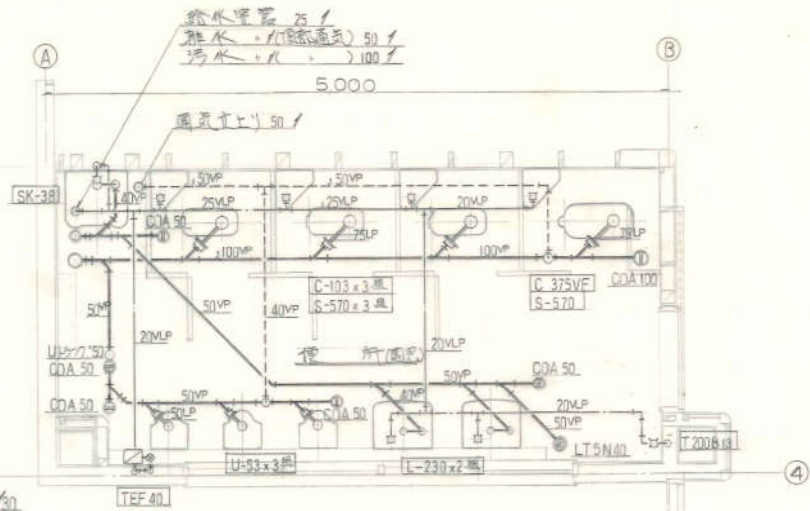


U-53小便器洗器(排水器)詳細 s=1/30

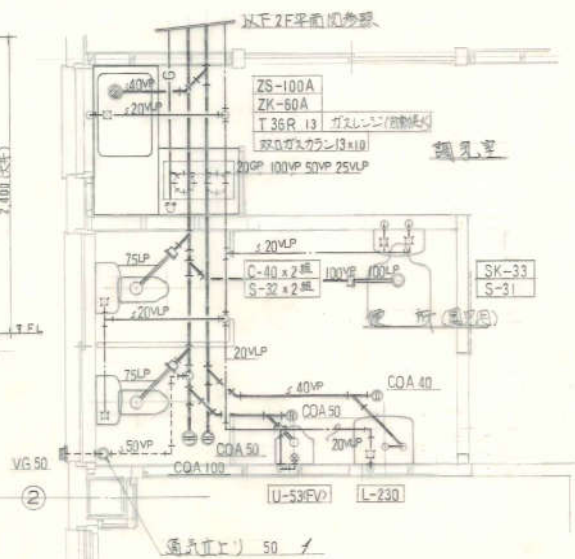


器具用洗面器取付高 s=1/30

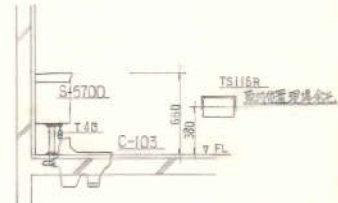
器具: SK-38, C-375V用S-570取付高は標準にて
SK-33, C-40, S-32 同上



2階便所詳細図 s=1/30

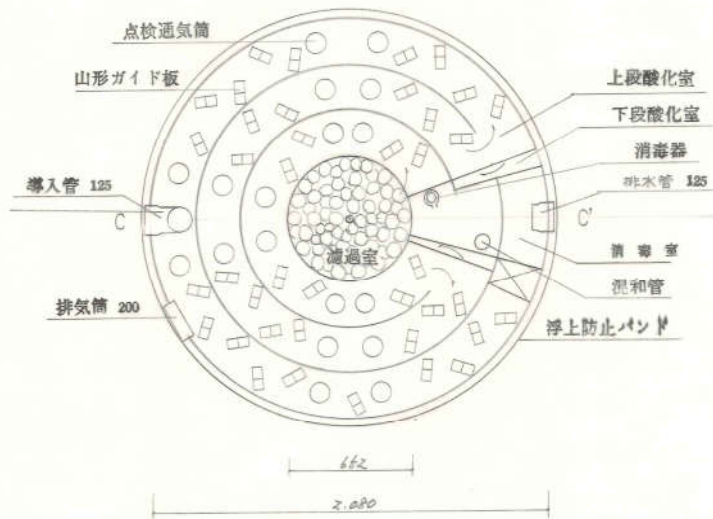


2階器具用洗面器取付高 s=1/30

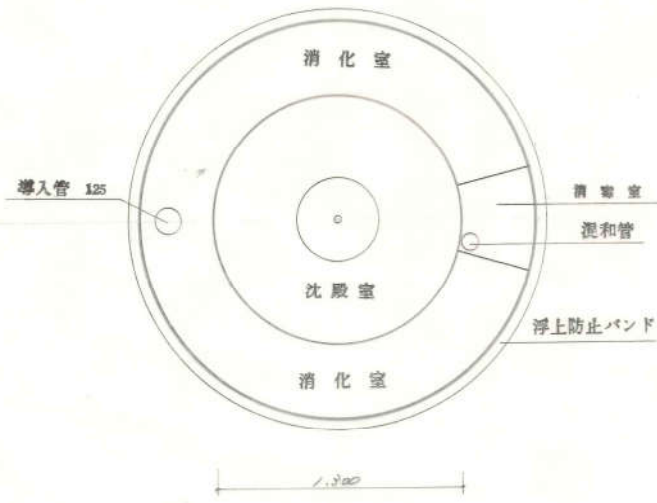


器具用洗面器取付高 s=1/30

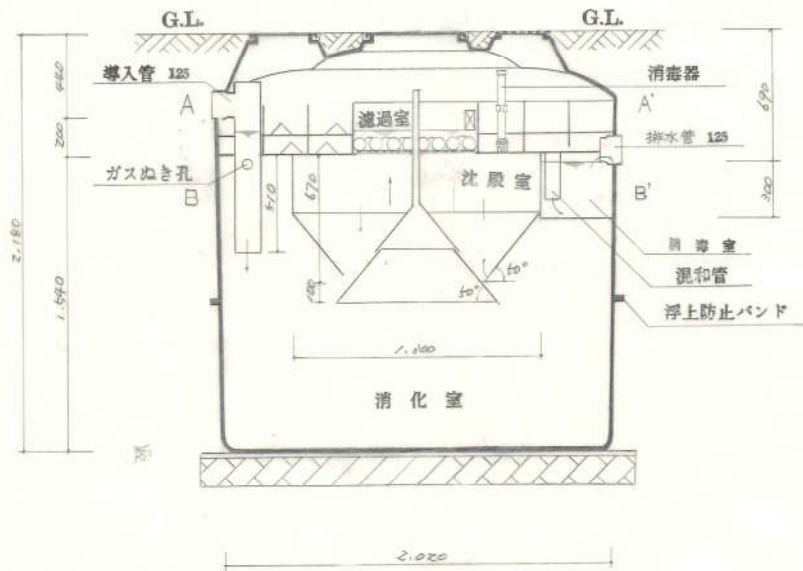
柏崎市立新田保育所新築機設工事	
便所廻り地詳細図	図 9 枚 巻 5
比例 1:30	昭和52年6月 日



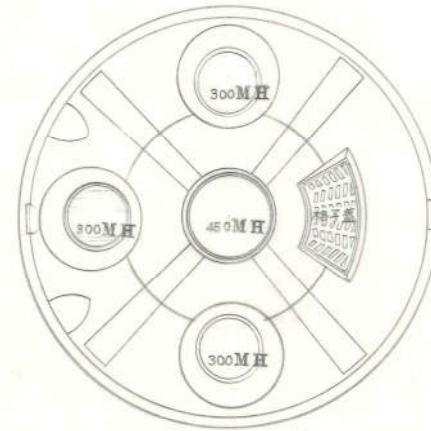
A-A' 平面図



B-B' 平面図



C-C' 断面図



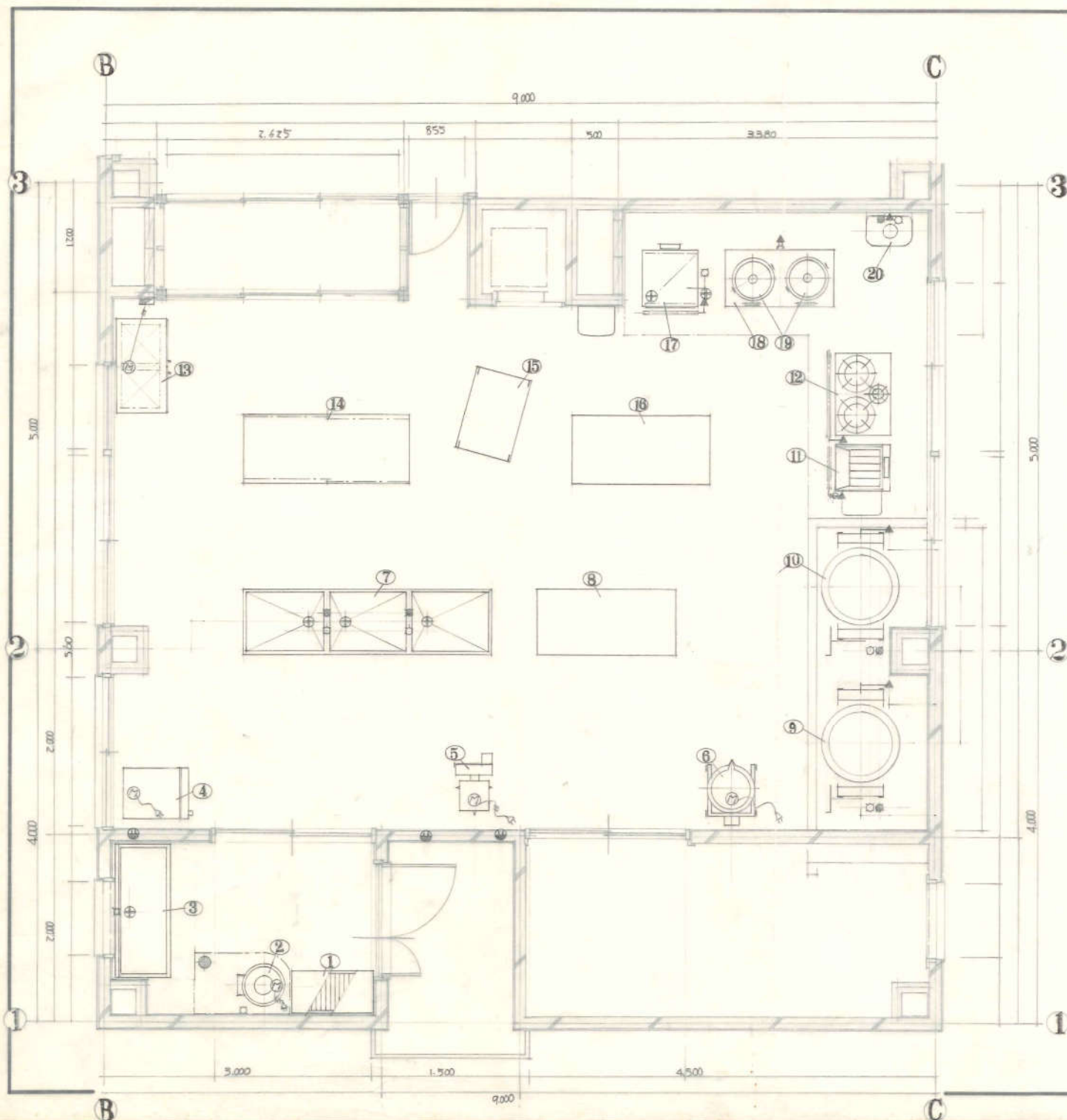
上部平面図

容量表

名称	容積(m³)
JIS使用人員	40人
一次処理	
消化室	4.381m³
沈殿室	0.649m³
濾過室	0.040m³
合計	5.070m³
二次処理	
上段酸化室	2.722m³
下段酸化室	2.950m³
合計	5.672m³
消毒室	0.057m³

縮尺 1:20

柏崎市立新田保官所新築及び改修工事
 浄化槽詳細図
 縮尺 1:20
 昭和52年5月



器具名	寸法	奥行	高さ	給水	給湯	排水	ガス	電圧	備考	7
1 パンラック	900	450	1800	1						
2 球根反刺機	480	525	745	1	20A		床 50A	0.2KW	PL-2ZF	
3 下洗シンク	1450	600	800	1	20A	20A	40A			
4 冷蔵庫	540	655	1470	1					IP-100V 0.2KW R-2R4TP	
5 野菜切機	360	650	970	1					0.2KW VA-ZO	
6 ミキサー	345	550	925	1					IP-100V 0.2KW MX-ZO	
7 食器シンク	2700	700	800	1	20 ^{1/2}	20 ^{1/2}	40 ^{1/3}			
8 調理台	1500	700	800	1						
9 ガス面燃釜	1362	950	885	1	20 ^A	20 ^A		25A	27.000kWh	○
10	1160	740	825	1	20 ^A	20 ^A		25A	16.000kWh	○
11 ガスフライヤー	500	600	820	1				15A	11.000kWh	○
12 ガステーブル	900	600	800	1				25A	17.000kWh	○
13 食器洗保乾燥機	1005	550	1800	1				2P-200V 2.1KW	S-500	
14 作業台	1800	750	800	1						下釘2枚
15 秒動台	900	600	800	1						
16 作業台	1500	750	800	1						
17 蒸し器	600	780	900	1	15 ^A		20 ^A			○
18 炊飯器	1200	600	800	1						
19 炊飯器	451 ^A	400	1					15A	5.2kW 5.600kWh	○
20 瞬間湯沸器	350	300	995	1	20 ^A	20 ^A		20 ^A	PH-125 22.500kWh	○

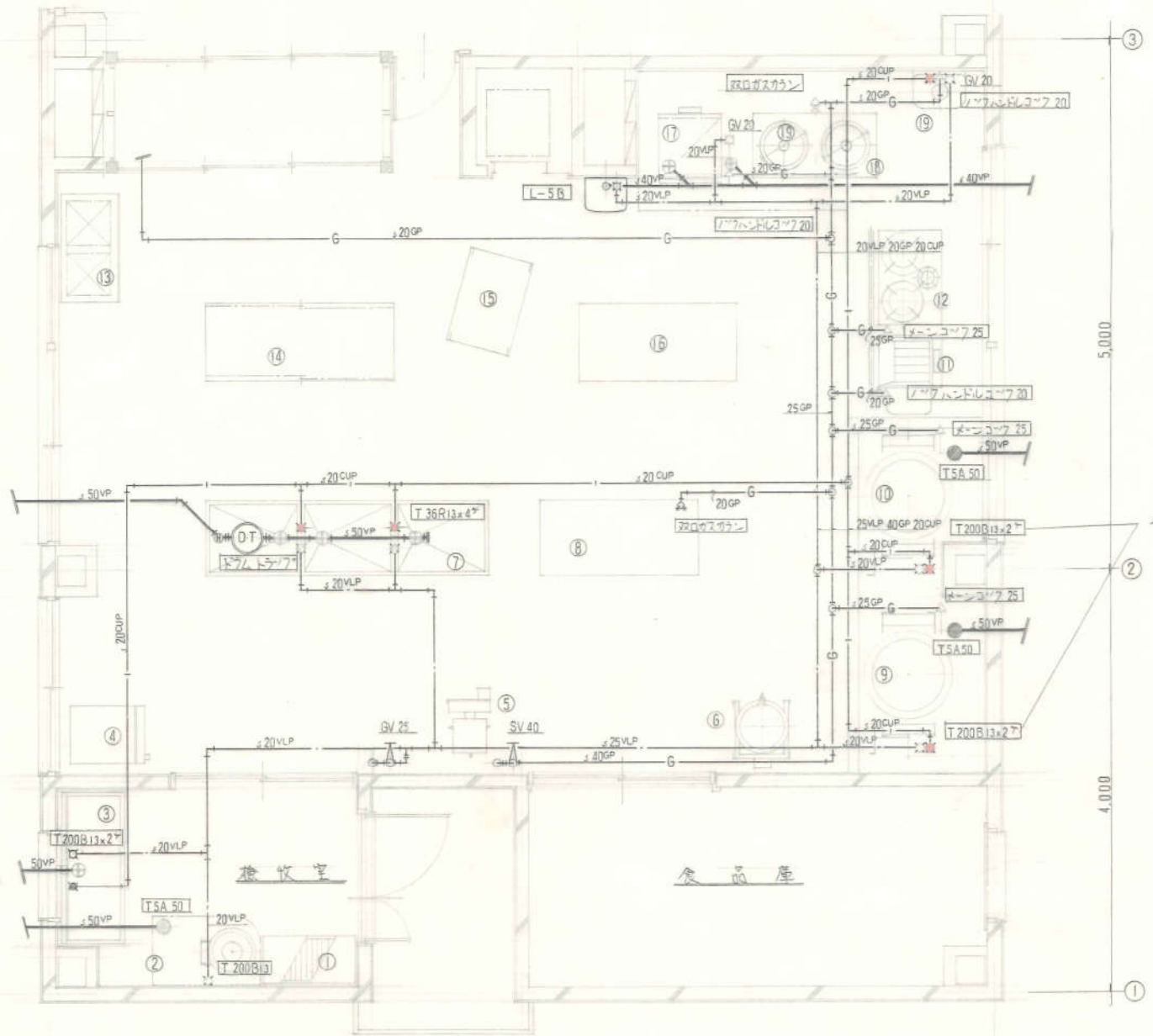
但 18. 炊飯器 1台は支給

柏崎市立新田保育所新築改築工事
 給食室厨房器具配置図 図 9 枚
 第 7 号
 昭和 52 年 6 月 日
 1:30

9,000

B

C



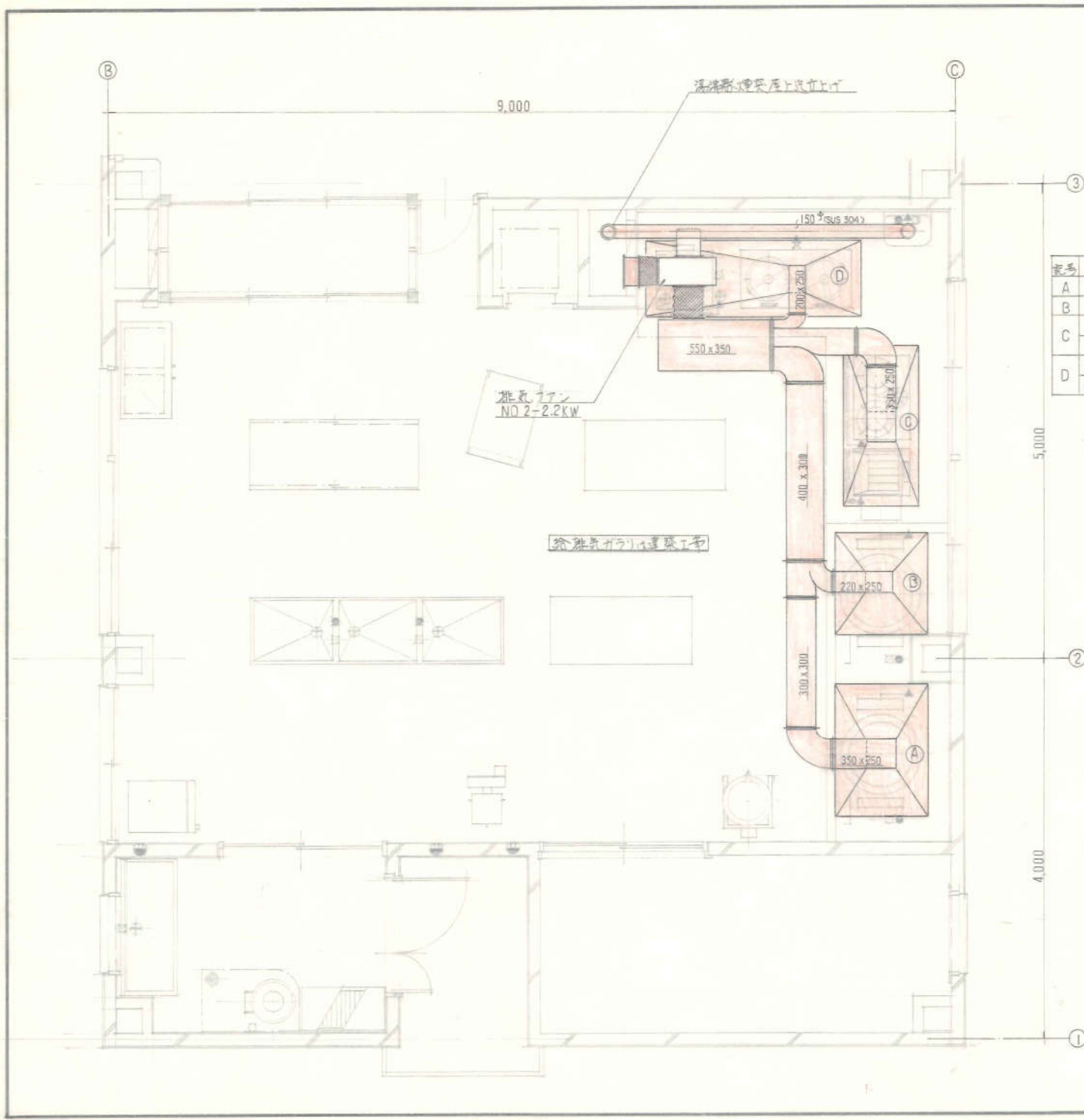
3

5,000

4,000

1

柏崎市立新田保育所新築改修工事	
給食室配管詳細 図	第 9 次
	番 No. 8
縮尺 1:30	昭和52年6月 日

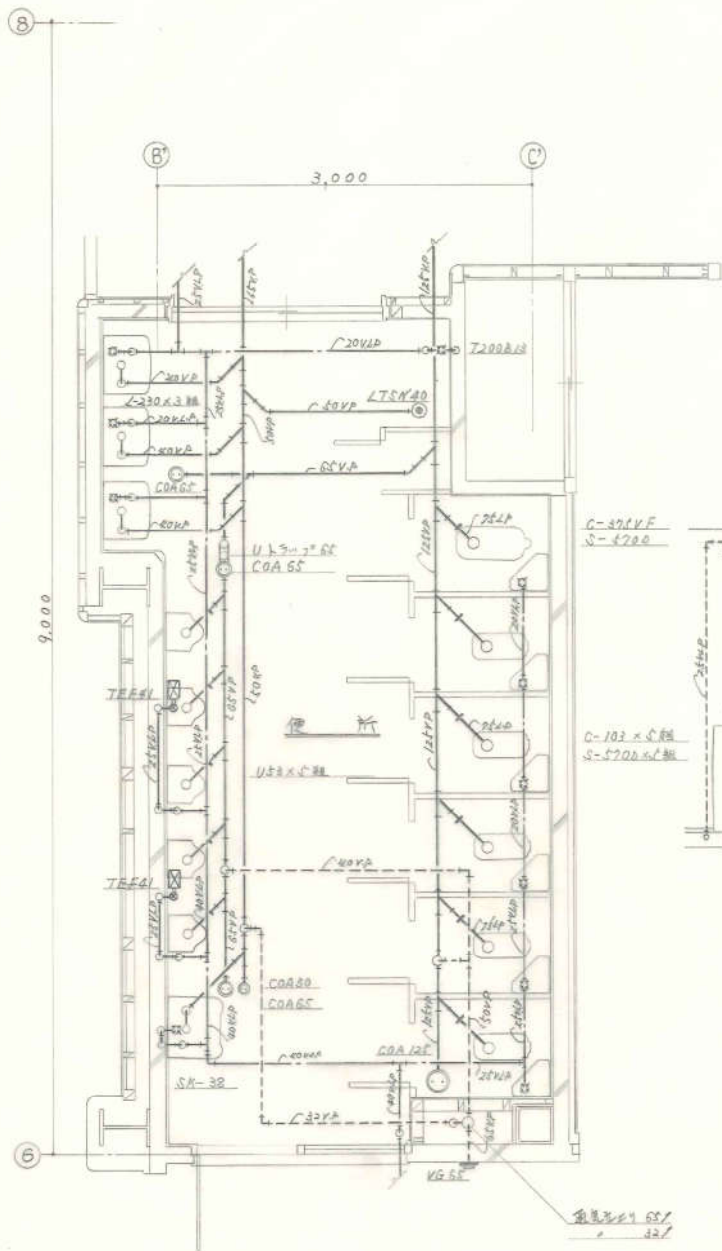


番号	名 称	ガス消費量	フード寸法	アースフィルター	风量	電力	ダクト
A	ガス回響器	2.7	1,400 x 1,000		1,380	1,380	350 x 250
B		1.6	1,100 x 1,000		820	820	220 x 250
C	ガスフィルター	1.1	1,700 x 600	250 x 500 x 25 ^t	560	1,430	350 x 250
D	ガスチェンジ	1.7			870		
	蒸し器 炊飯器	0.56	2,300 x 600		400	690	200 x 250
					290		

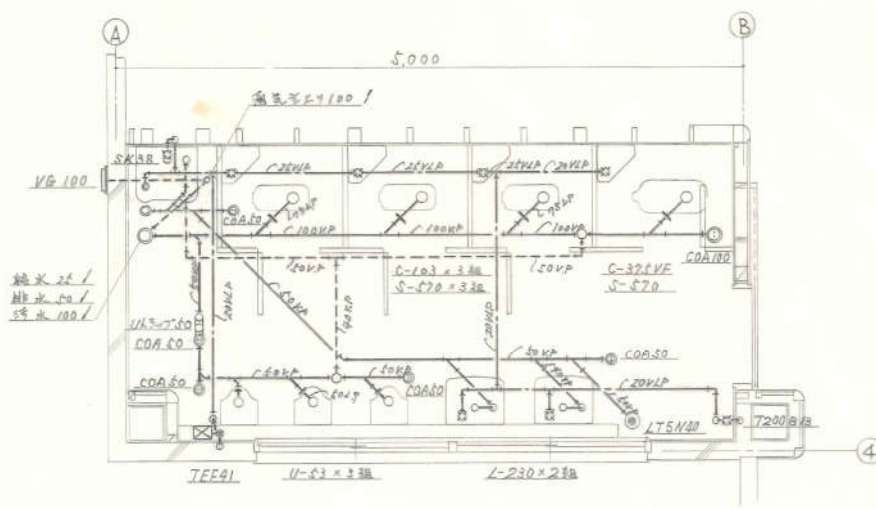
給食車換気ダクト詳細図 S-1/3n

柏崎市立新田保育所新築仮設設備工事
 給食車換気ダクト詳細 9枚
 1:30 昭和52年6月

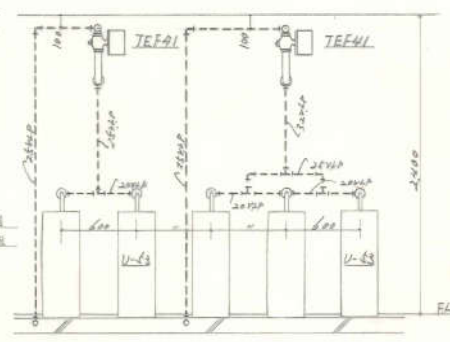
2024.10.10



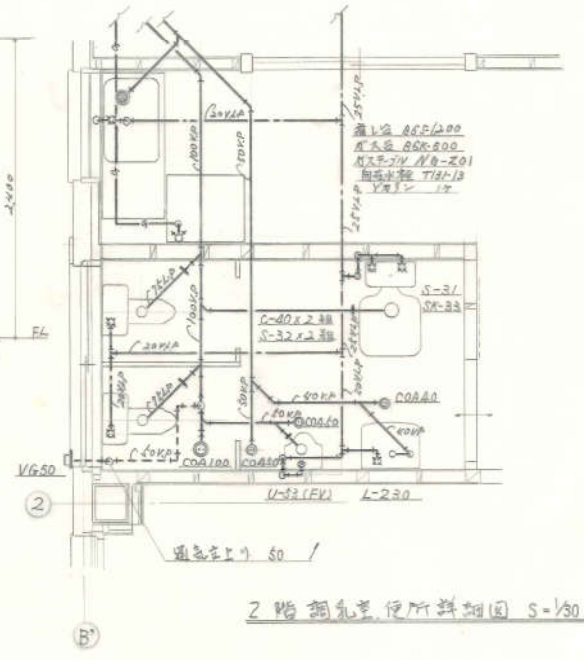
1 階便所詳細圖 S-1/30



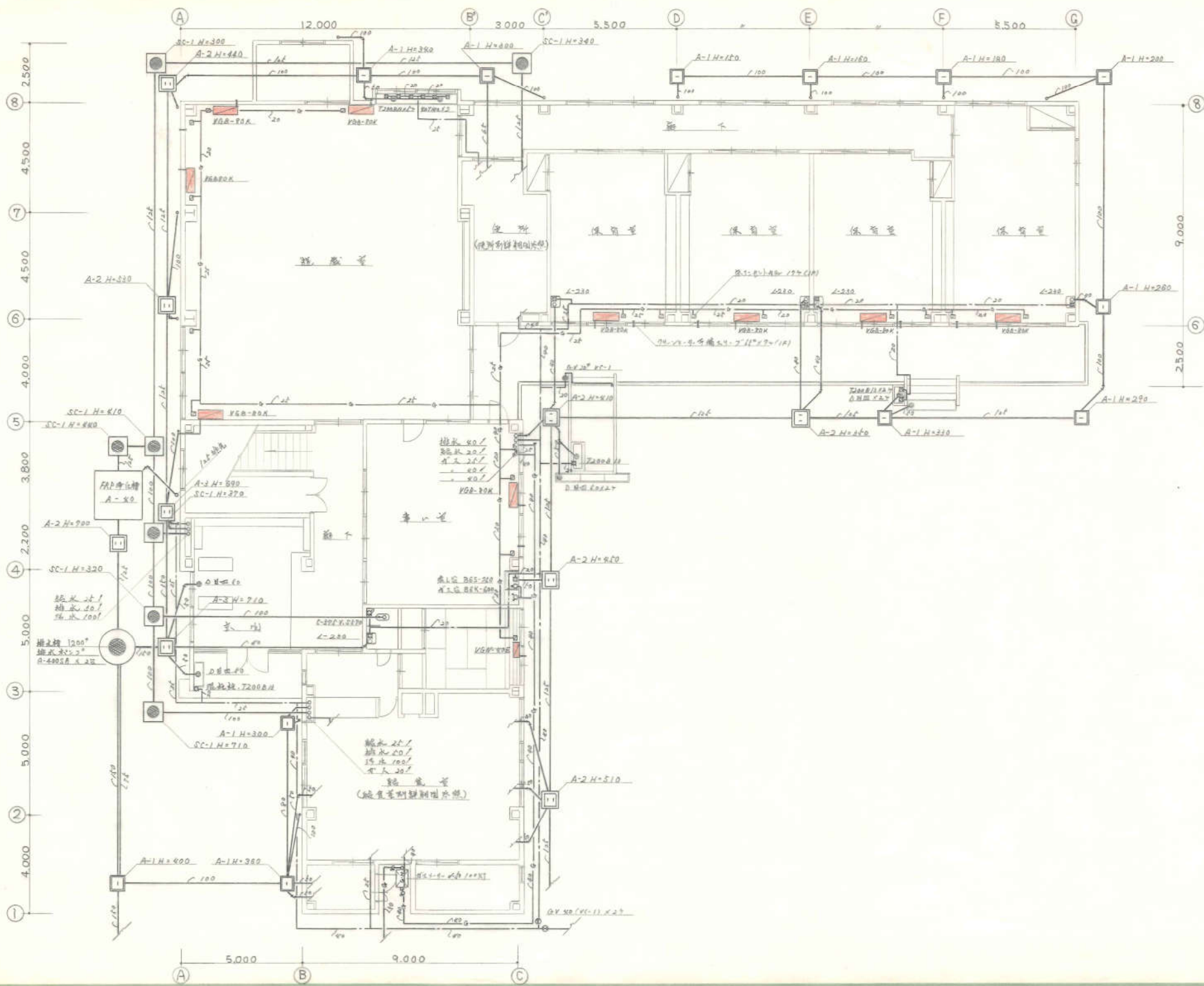
2 階便所詳細圖 S-1/30

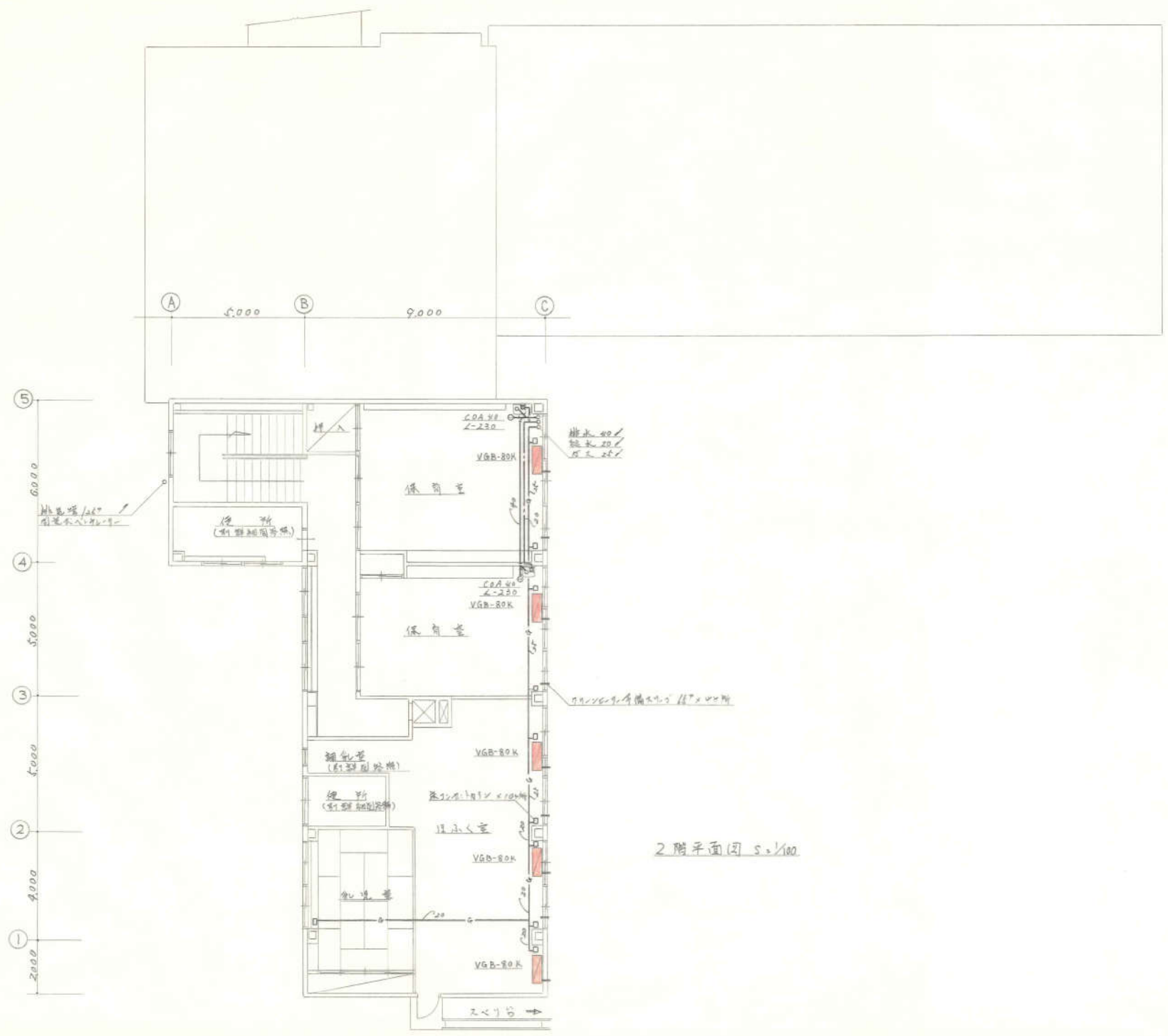


U-53小便管洗淨(筋心)詳細圖 S-1/30

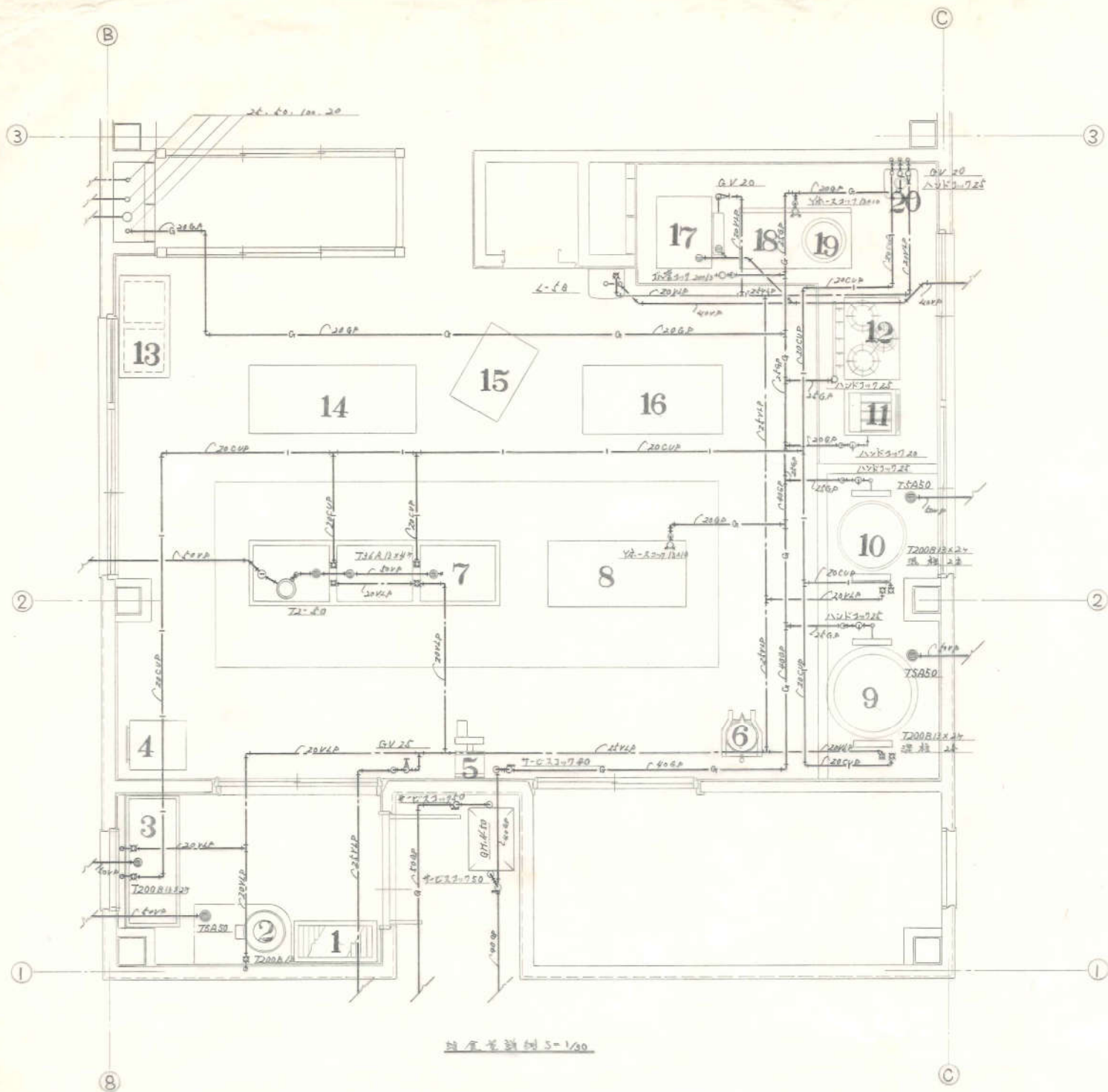


2 階廁所便所詳細圖 S-1/30



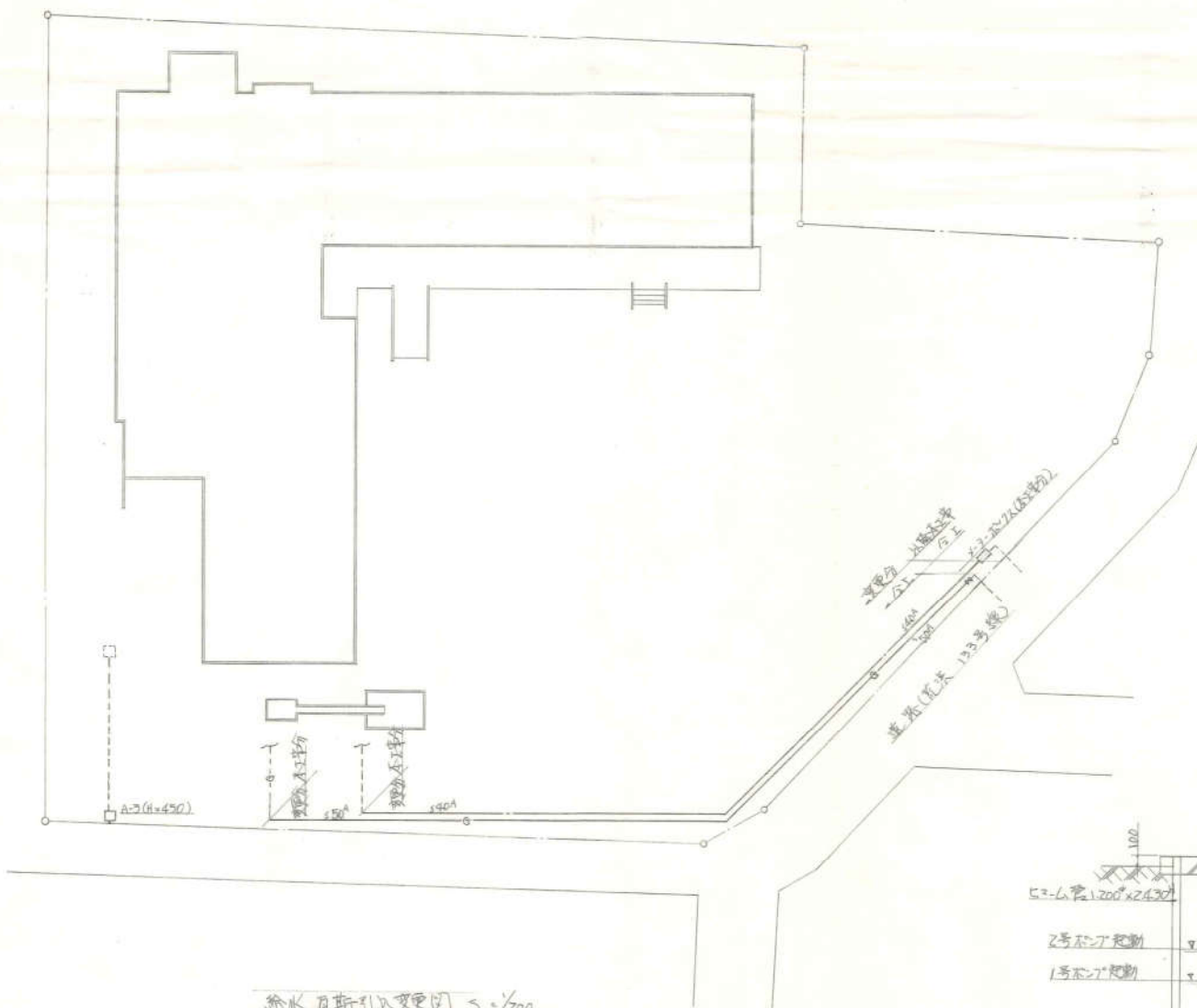


2階平面図 1/100

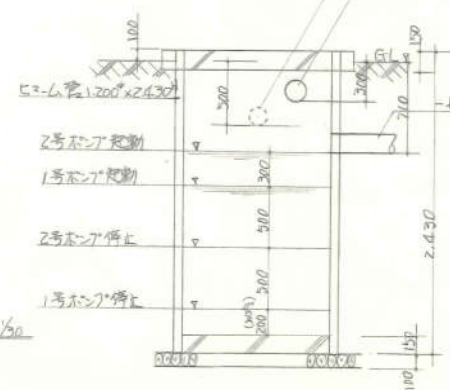


総食室厨房器具

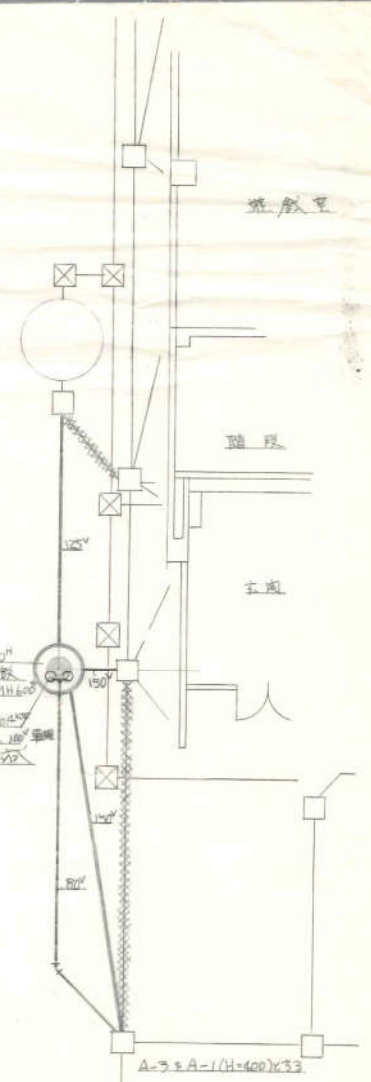
No	品名	寸法		台数
		間口	奥行高さ	
1	パンラック	900	850 1800	1
2	球根皮剥機		FA-200	1
3	下洗のシンク	1850	600 800	1
4	片截卓		A-2347P	1
5	野菜切機		ACTH-200C	1
6	ミキサー		FTX-23	1
7	食器シンク	2300	700 800	1
8	調理台	1500	700 800	1
9	ガス回轉室	1362	950 885	1
10	"	1150	740 825	1
11	ガスフライヤー	500	600 800	1
12	ガスレンジIV	900	600 800	1
13	食器消毒保管庫	1100	350 1850	1
14	作業台	1800	750 800	1
15	捌割台	900	600 800	1
16	作業台	1500	750 800	1
17	蒸し釜	730	780 900	1
18	炊飯台	1200	600 800	1
19	炊飯台		612K	1
20	瞬間湯沸器		PH-125	1



排水槽断面图 $S = 1/30$



雨水槽 1200x2400
5-6管控制
2号阀门
IL号: A400-5A ZB 自动排水 10' 管
进水管直径



市立新田保青洲附带(假借)工事			
图	7	第	5
册	11-200	11-100	昭和53年1月 日